



MEMORIA GENERAL DE RESULTADOS

2021

RESPONSABLES DEL REGISTRO ESPAÑOL DE TRASPLANTE HEPÁTICO POR PARTE DE LAS UNIDADES DE TRASPLANTE HEPÁTICO

Dra. Laura Lladó	Hospital de Bellvitge
Dr. Ramón Charco Torra	Hospital Vall d'Hebrón
Dr. Loreto Hierro	Hospital Infantil La Paz
Dr. Valentín Cuervas/Dra. Ana Arias	Hospital Puerta de Hierro Majadahonda
Dr. Carmelo Loinaz/ Félix Cambra	Hospital 12 de Octubre
Dra. Yiliam Fundora	Hospital Clínic
Dr. Francisco Sánchez Bueno	Hospital Virgen de la Arrixaca
Dr. Antonio Poyato	Hospital Reina Sofía
Dr. Magdalena Salcedo	Hospital Gregorio Marañón
Dr. Miguel Ángel Gómez Bravo	Hospital Virgen del Rocío
Dr. Fernando Rotellar Sastre	Clínica Universitaria de Navarra
Dra. Mar Achalandabaso Boira	Hospital Marqués de Valdecilla
Dr. Alejandra Otero	CHU de A Coruña
Dr. Rafael López Andújar/Andrea Boscá	Hospital La Fe
Dr. Juan José Vila Carvó	Hospital La Fe Infantil
Dr. Javier Nuño/Adolfo López Buenadicha	Hospital Ramón y Cajal
Dr. Santiago Tomé Mtnez de Rituerto	Hospital Clínico Univ. de Santiago
Dr. Andrés Valdivieso López	Hospital de Cruces
Dr. Enrique Moneva Arce	Hospital Ntra. Sra. De la Candelaria
Dr. Julio Santoyo Santoyo	Hospital Regional de Málaga
Dra. Trinidad Serrano Aulló	Hospital Clínico Univ. de Zaragoza
Dra. Carolina Almohalla Álvarez	Hospital Río Hortega
Dr. Jesús Villar del Moral	Hospital Virgen de las Nieves
Dr. Ignacio Glez-Pinto/Carmen Bernardo	Hospital Central de Asturias
Dr. Gerardo Blanco Fernández	Hospital Infanta Cristina
Dr. Gonzalo Rodríguez Laiz	Hospital General de Alicante
Dra. Lucia Bonet Vidal	Hospital Son Espases

RESPONSABLE DE GESTIÓN Y ANÁLISIS DE DATOS DEL RETH

Dra. Gloria de la Rosa Rodríguez.
Médica Adjunta de la Organización Nacional de Trasplantes.

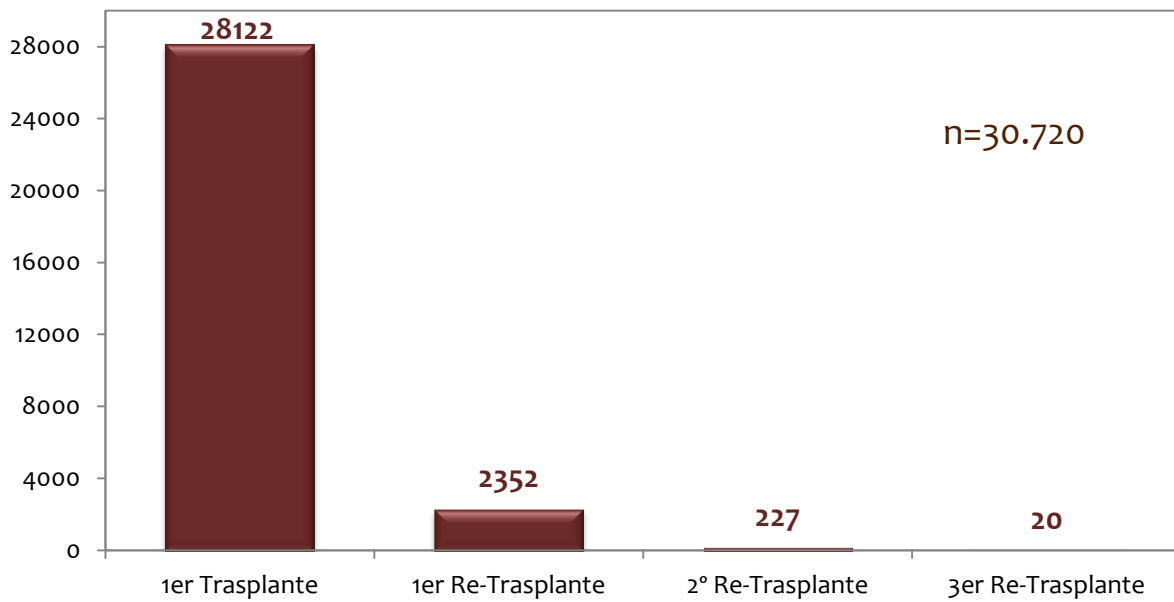
ÍNDICE

Actividad de trasplante	4
Características de los donantes hepáticos.....	6
Características de los receptores hepáticos	9
Aspectos técnicos	15
Resultados del trasplante	18
Análisis univariante de la supervivencia	21
Global de paciente e injerto hepático	22
Según características de donante y receptor.....	27
Supervivencia según aspectos técnicos.....	34
Según patología en receptores adultos.....	45
Según patología en receptores infantiles.....	54
Dossier ONT de Actividad de Trasplante Hepático 2021 (extracto).....	57

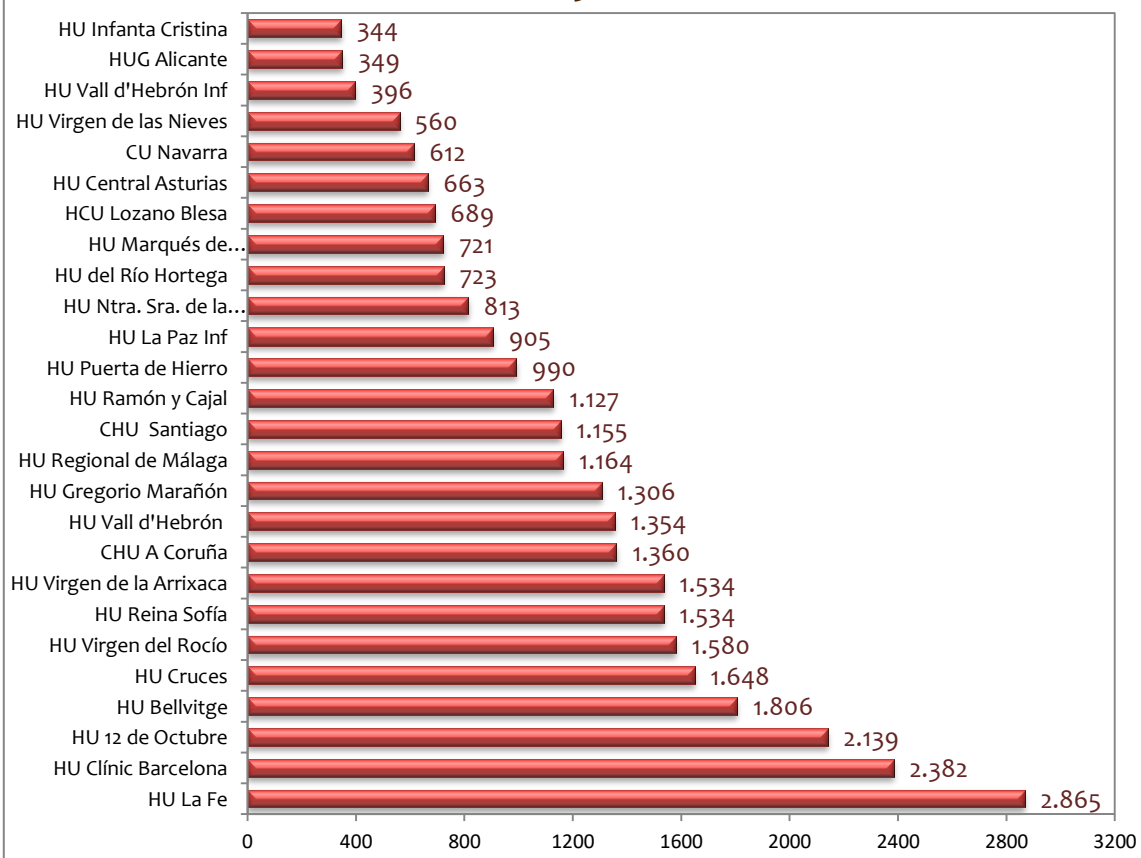
Disponible en URL <http://www.sethepatico.org> y <http://www.ont.es>

ACTIVIDAD DE TRASPLANTE

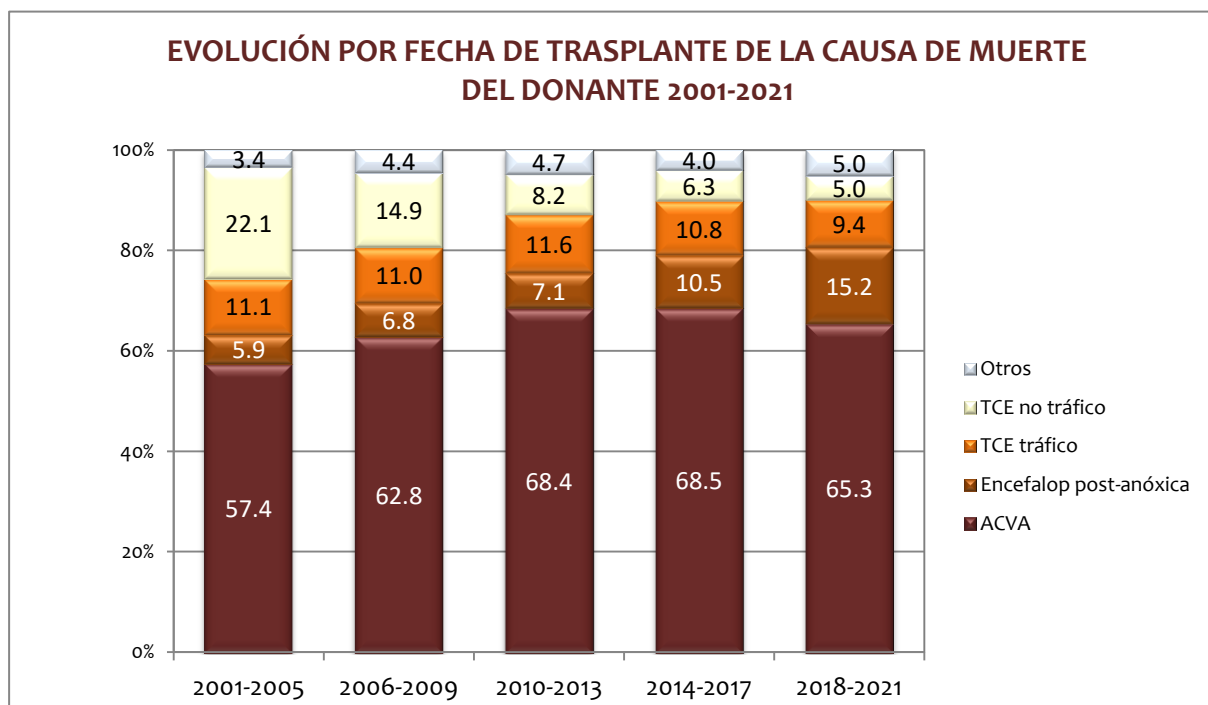
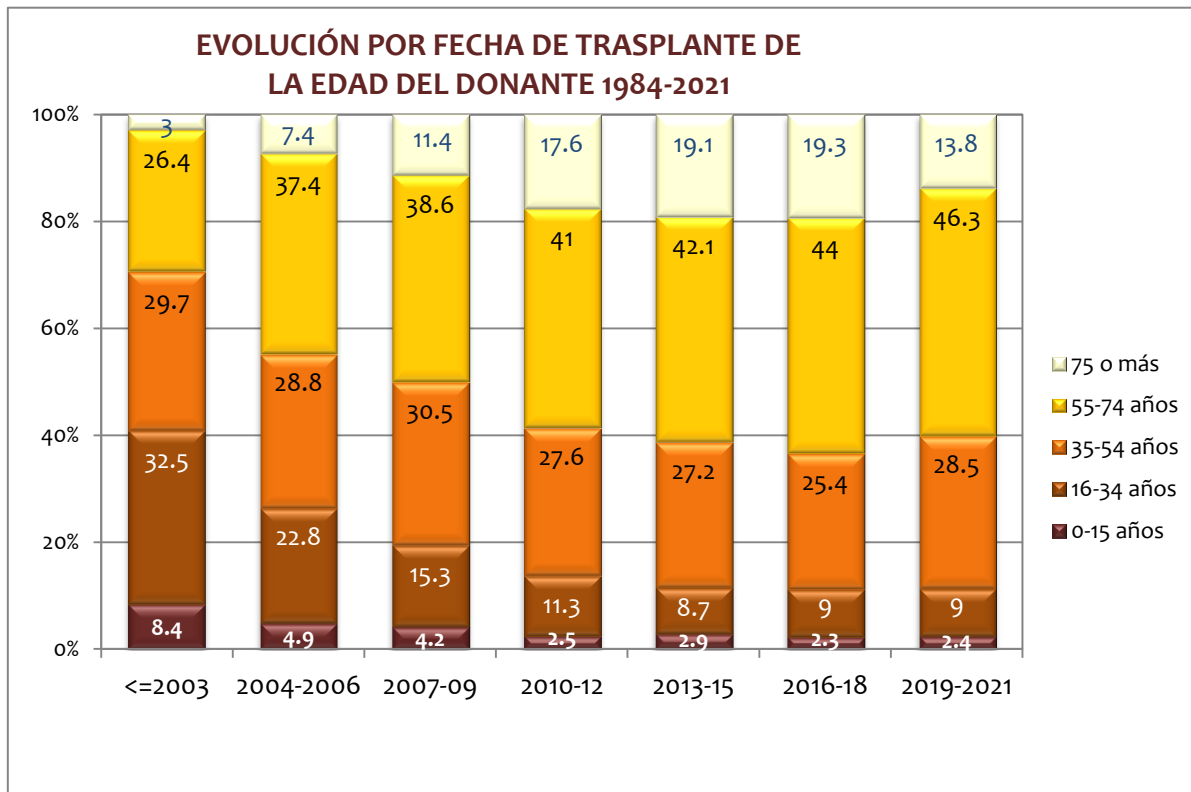
Nº TRASPLANTES INCLUIDOS EN EL RETH 1984-2021



TRASPLANTES EN RETH POR CENTRO DE TRASPLANTE 1984-2021

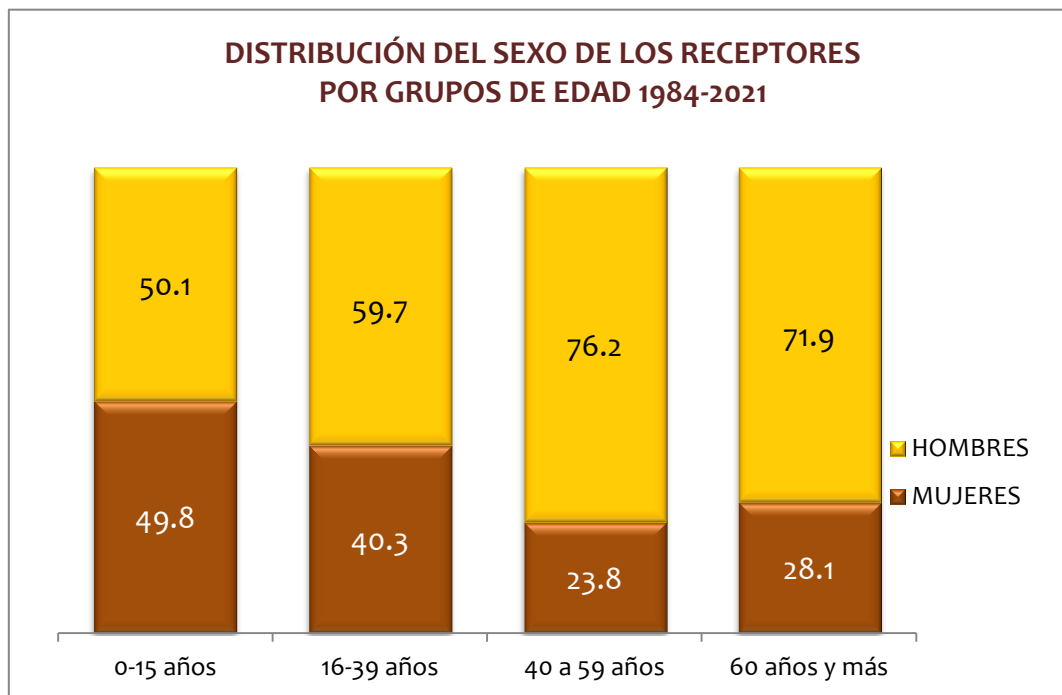
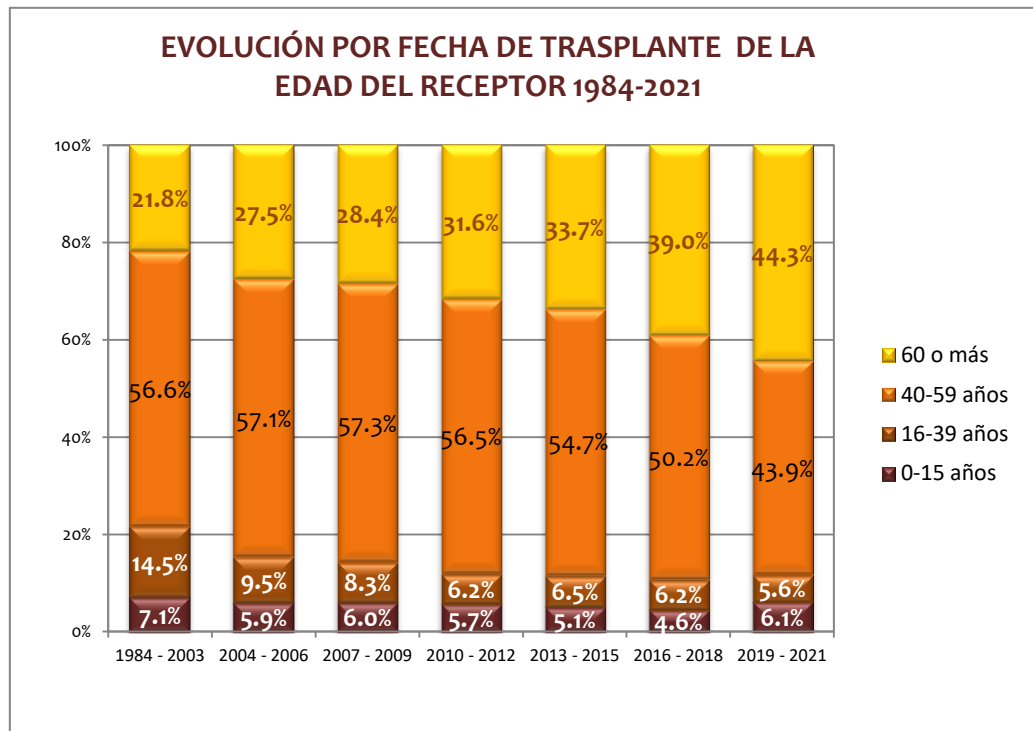


CARACTERÍSTICAS DE LOS DONANTES HEPÁTICOS



TIPO DE DONANTE	≤ 2003	2004-06	2007-09	2010-12	2013-15	2016-18	2019-21	TOTAL
ME	10525 (98.2%)	3071 (97%)	3163 (95.4%)	3068 (96%)	3153 (94.9%)	3190 (87.9%)	2766 (82.8%)	28936 (94.4%)
ASISTOLIA	25 (0.2%)	13 (0.4%)	36 (0.9%)	27 (0.9%)	75 (2.3%)	361 (9.9%)	539 (16.1%)	1076 (3.5%)
VIVO	113 (1.2%)	63 (2%)	89 (2.7%)	79 (2.5%)	74 (2.2%)	68 (1.9%)	33 (1%)	519 (1.7%)
DOMINÓ	38 (0.4%)	18 (0.6%)	32 (1%)	19 (0.6%)	19 (0.6%)	10 (0.3%)	2 (0.1%)	138 (0.4%)
TOTAL	10701 (100%)	3165 (100%)	3320 (100%)	3193 (100%)	3321 (100%)	3629 (100%)	3340 (100%)	30669 (100%)

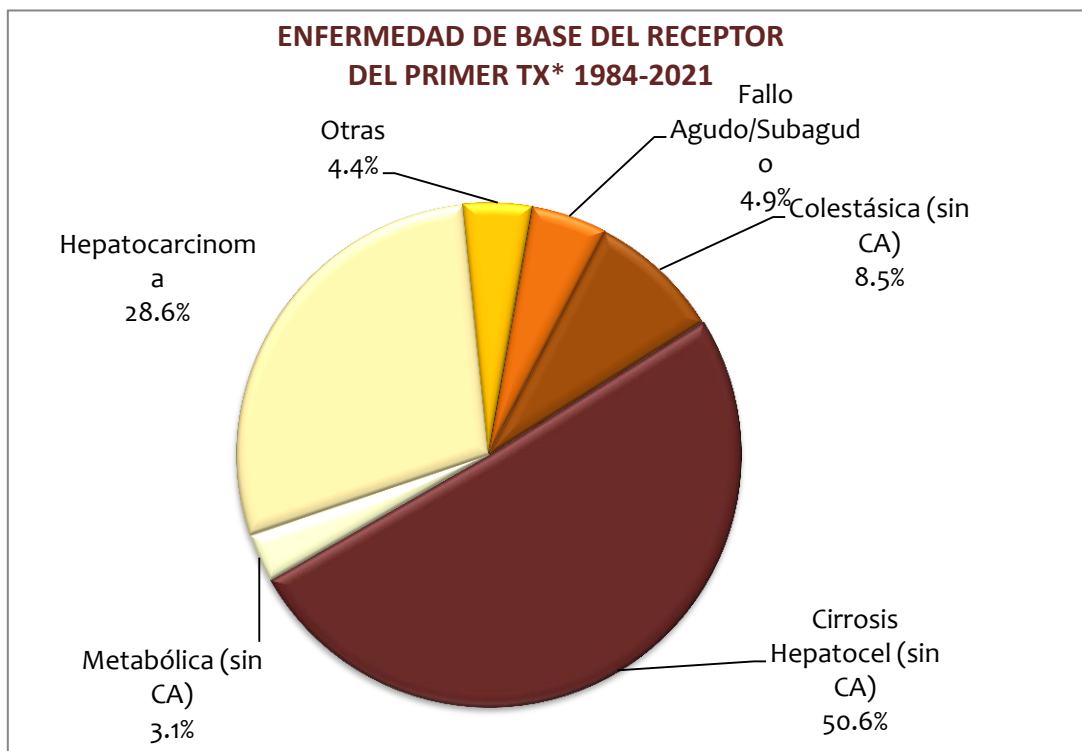
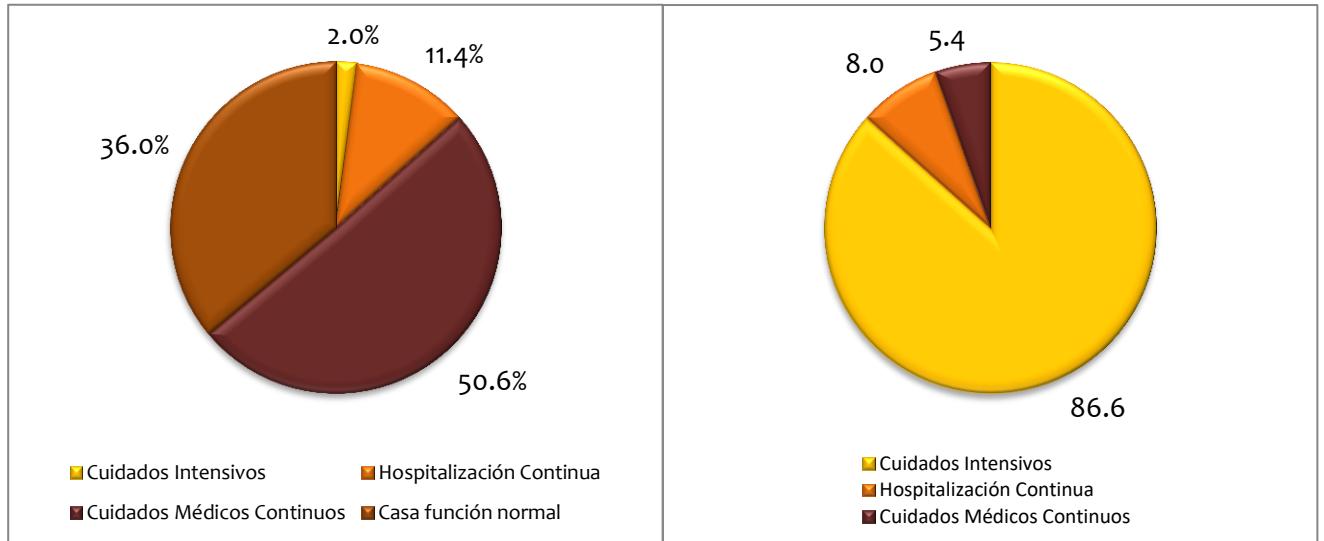
CARACTERÍSTICAS DE LOS RECEPTORES HEPÁTICOS

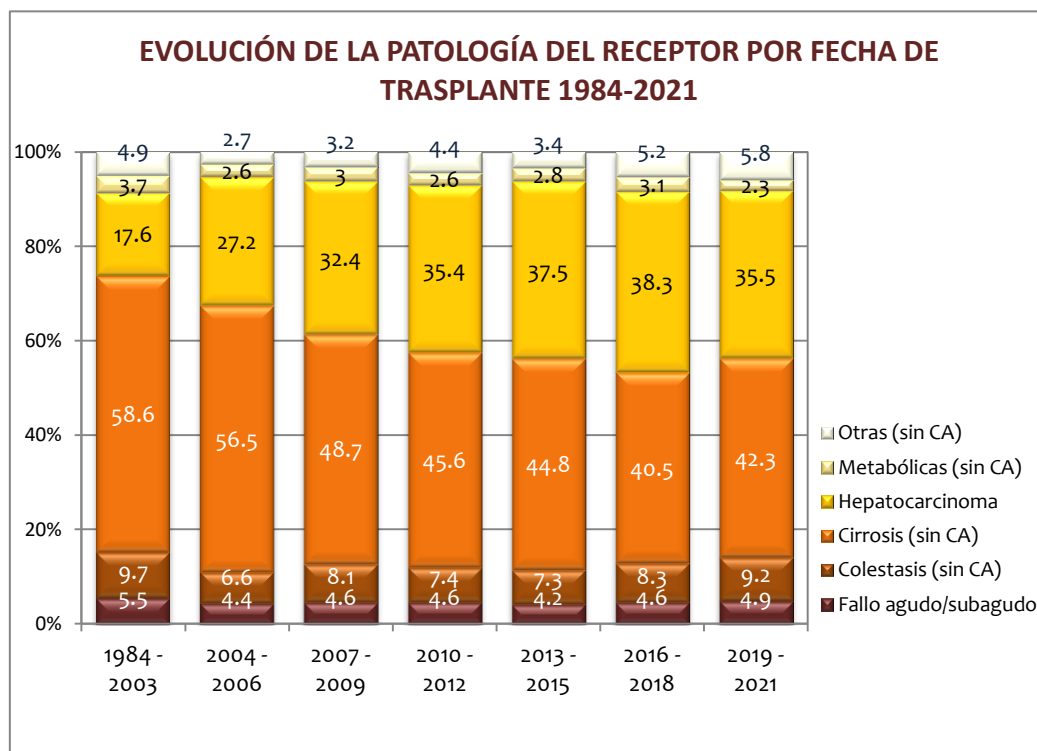
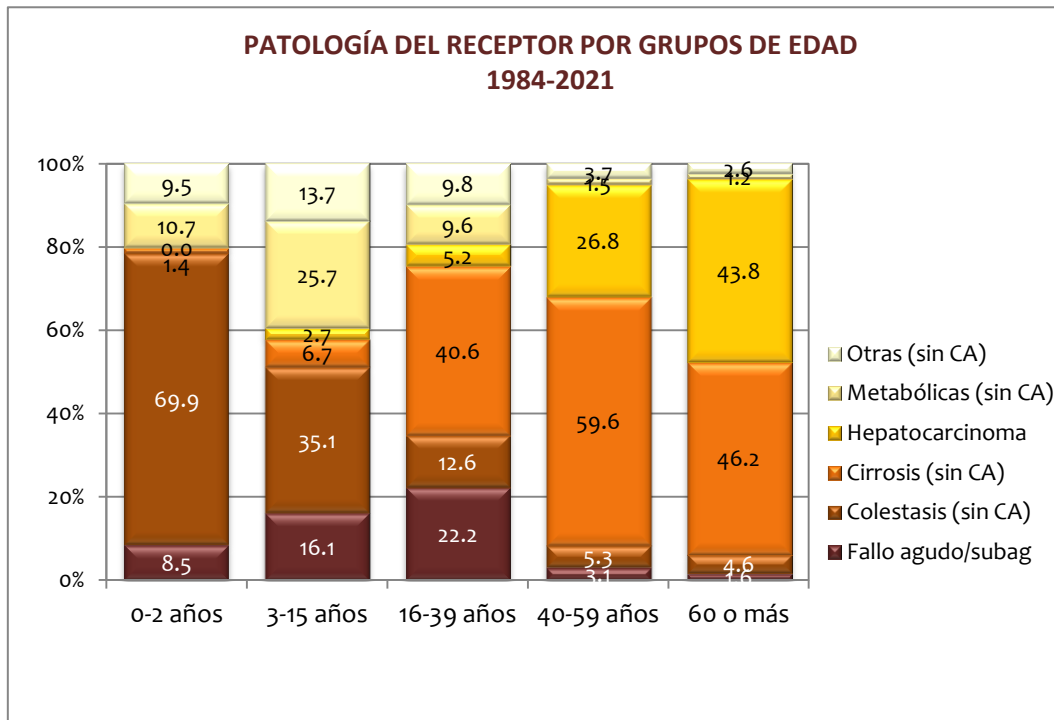


ESTADO DEL RECEPTOR ANTES DEL TRASPLANTE SEGÚN EL CÓDIGO DE URGENCIA 1984-2021

ELECTIVO

URGENTE



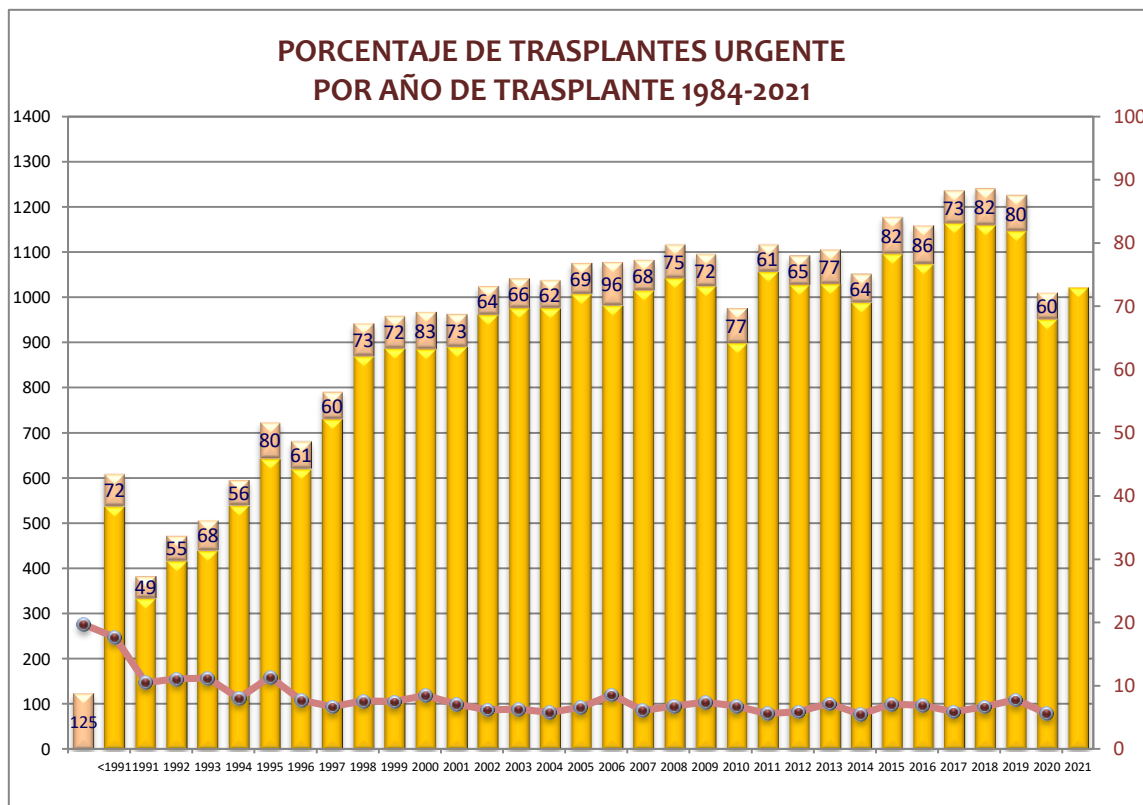
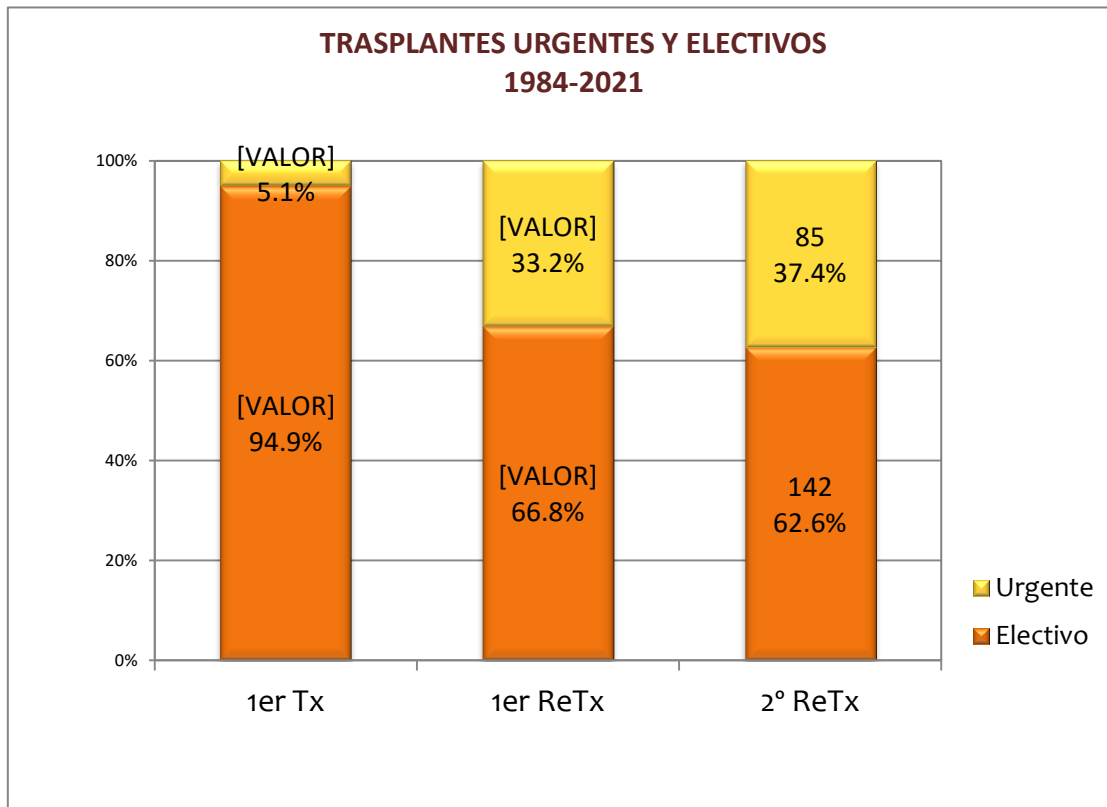


DIAGNÓSTICO PRINCIPAL DE LOS RECEPTORES	TOTAL	
	n	%
Cirrosis Alcohólica	8373	31.2
Cirrosis por VHC	5698	21.3
Carcinoma Hepatocelular	5142	19.2
Fallo hepático agudo	1244	4.6
Cirrosis por VHB	961	6.3
Cirrosis Biliar Primaria	813	3.0
Enf. Biliares Congénitas	925	3.5
Otras Enf. metabólicas	400	1.5
Cirrosis Autoinmune	458	1.7
Colangitis Esclerosante Primaria	398	1.5
Otras cirrosis virales o mixtas	181	0.7
Otras cirrosis	318	1.2
Amiloidosis Familiar	239	0.9
Otros cánceres	153	0.6
Hemocromatosis	92	0.3
Enf. Wilson	113	0.4
Tumores Benignos	309	1.2
Budd Chiari	104	0.4
Cirrosis Biliar Secundaria	100	0.4
Carcinoma tracto Biliar	56	0.2
Hepatitis subaguda	69	0.3
Otros cánceres primarios	108	0.4
Cánceres secundarios	111	0.4
Otras metabólicas y Colestásicas	81	0.3
Carcinoma Colangiocelular	60	0.2
Enf. Parasitarias (hidatidosis)	11	--
Otras Enf. hepáticas	269	1
TOTAL	28071*	100

*Incluye 1272 missing cases

DIAGNÓSTICO SECUNDARIO DE LOS RECEPTORES		TOTAL
	n	%
Cirrosis por VHC	3000	31.3
Carcinoma Hepatocelular	2541	26.5
Cirrosis Alcohólica	2672	27.9
Cirrosis por VHB	473	4.9
Hemocromatosis	124	1.3
Otras cirrosis	133	1.4
Otras cirrosis virales o mixtas	73	0.8
Cirrosis Autoinmune	98	1.0
Otras enf. metabólicas	55	0.6
Tumores Benignos	23	0.2
Carcinoma Colangiocelular	28	0.3
Cirrosis Biliar Primaria	49	0.5
Enf. Biliares Congénitas	31	0.3
Cirrosis Biliar Secundaria	27	0.2
Fallo hepático agudo	25	0.3
Enf. Parasitarias (hidatidosis)	3	--
Hepatitis subaguda	12	0.1
Carcinoma tracto Biliar	5	0.1
Otras Colestásicas	10	0.1
Budd Chiari	4	0.1
Amiloidosis familiar	1	--
Colangitis Esclerosante Primaria	16	--
Otros cánceres primarios	3	--
Cánceres secundarios	7	0.1
Enf. Wilson	13	0.1
Otras enf. hepáticas	94	1.0
Sin diagnóstico secundario	18487	
TOTAL	28071	

ASPECTOS TÉCNICOS

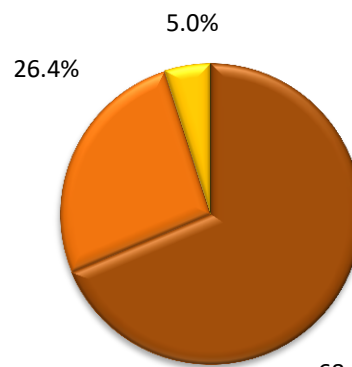
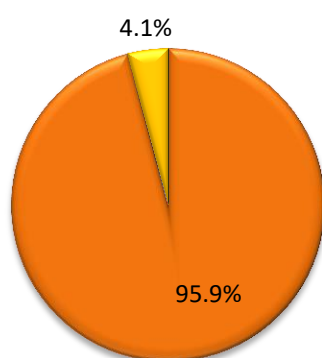


COMPATIBILIDAD ABO ENTRE DONANTE Y RECEPTOR SEGÚN EL CÓDIGO DE URGENCIA 1984-2021

n° trasplantes=30434

Trasplantes ELECTIVOS
n=28135

Trasplantes URGENTES
n=2299



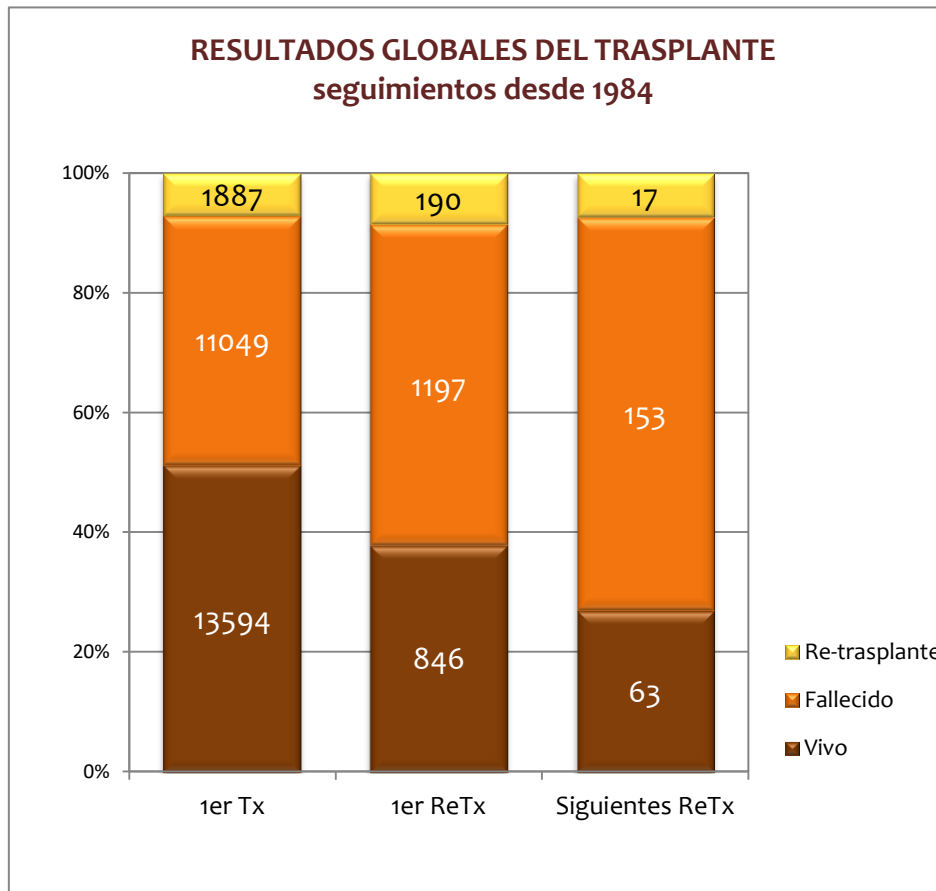
■ Isogrupo
■ Compatible
■ Incompatible

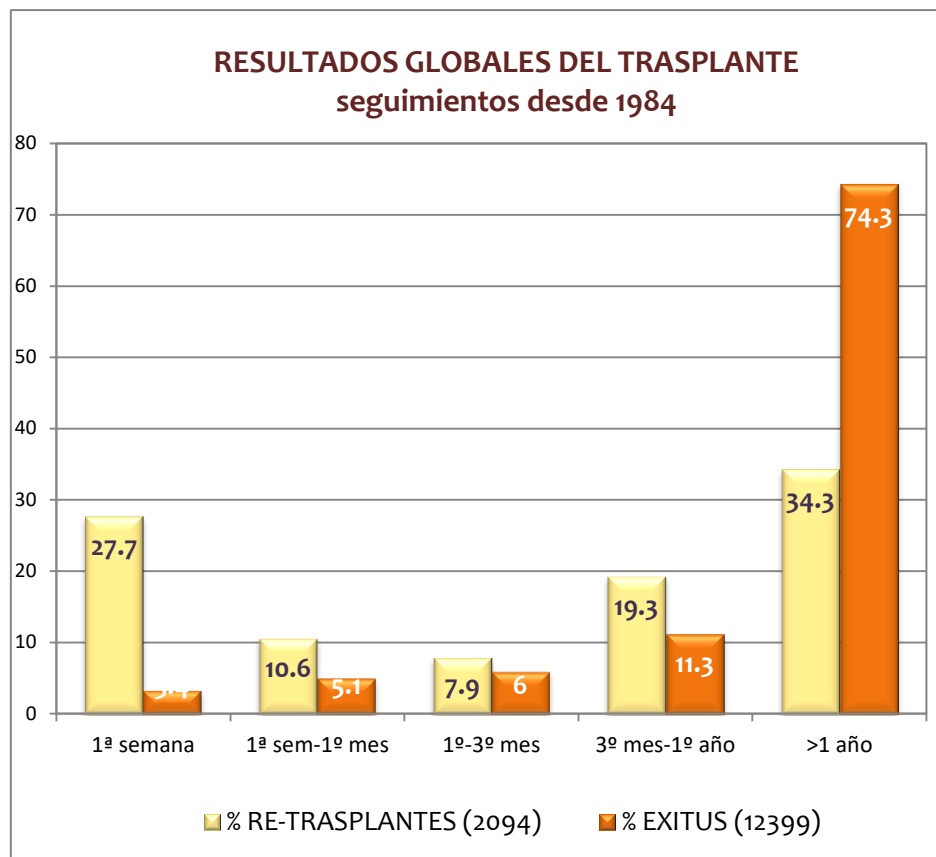
■ Isogrupo
■ Compatible
■ Incompatible

TIPO DE INJERTO	GRUPO EDAD RECEPTOR					TOTAL
	0-2 a	3-15 a	16-39 a	40-59 a	≥60 a	
Cadáver	269 (32.8%)	518 (66%)	2693 (97.8%)	15153 (97.8%)	8125 (97.3%)	26758 (95.3%)
Dominó	-	-	-	27 (0.2%)	106 (1.3%)	133 (0.5%)
Split	126 (15.4%)	50 (6.4%)	19 (0.7%)	76 (0.5%)	53 (0.6%)	324 (1.2%)
Vivo	232 (28.3%)	62 (7.9%)	13 (0.5%)	104 (0.7%)	59 (0.7%)	470 (1.7%)
Reducido	192 (23.4%)	155 (19.7%)	29 (1.1%)	14 (0.1%)	4 (--)	394 (1.4%)
TOTAL	819 (100%)	785 (100%)	2754 (100%)	15374 (100%)	8347 (100%)	28079 (100%)

TIPO DE BYPASS	PERIODO DE TRASPLANTE							TOTAL
	≤ 2003	2004-06	2007-09	2010-12	2013-15	2016-18	2019-21	
Técnica Clásica	4442 (64.6%)	843 (51.6%)	769 (51.3%)	780 (53.4%)	721 (52.5%)	451 (22.9%)	164 (6.7%)	8170 (47.4%)
Extracorpóreo	474 (6.9%)	79 (4.8%)	87 (5.8%)	38 (2.6%)	23 (1.6%)	13 (0.6%)	15 (0.6%)	729 (4.2%)
Piggy-back	1956 (28.5%)	712 (43.6%)	644 (42.9%)	642 (44%)	630 (45.9%)	1507 (76.5%)	2257 (92.7%)	8348 (48.4%)
TOTAL	6872 (100%)	1634 (100%)	1500 (100%)	460 (100%)	1374 (100%)	1971 (100%)	2436 (100%)	17247 (100%)

RESULTADOS DEL TRASPLANTE



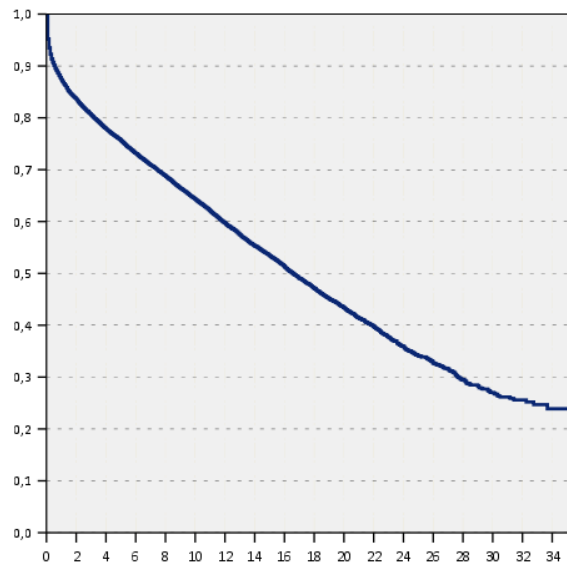


ANÁLISIS UNIVARIANTE DE LA SUPERVIVENCIA

SUPERVIVENCIA GLOBAL DE PACIENTE E INJERTO HEPÁTICO

SUPERVIVENCIA DEL PACIENTE TRAS EL TRASPLANTE HEPÁTICO

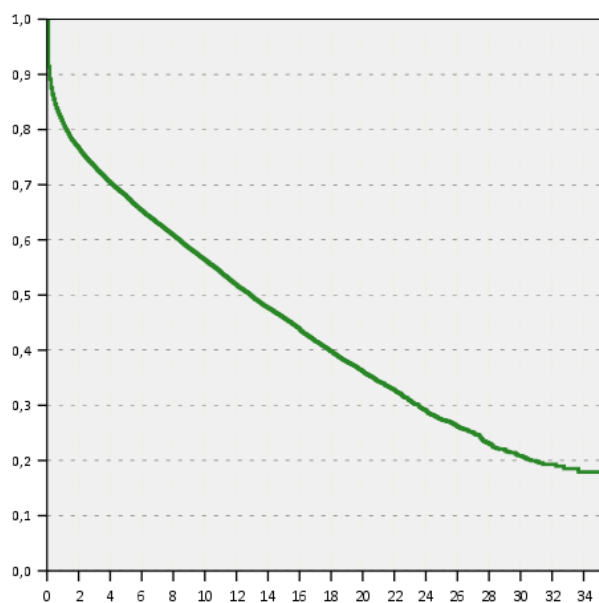
RETH 1984-2021



Supervivencia	1 mes	3 meses	1 año	3 años	5 años	10 años	15 años	20 años	25 años	30 años
Paciente (27.892)	95.2%	92.3%	87.4%	80.5%	75.6%	64.2%	53.4%	43.2%	34%	27%

SUPERVIVENCIA DEL INJERTO TRAS EL TRASPLANTE HEPÁTICO

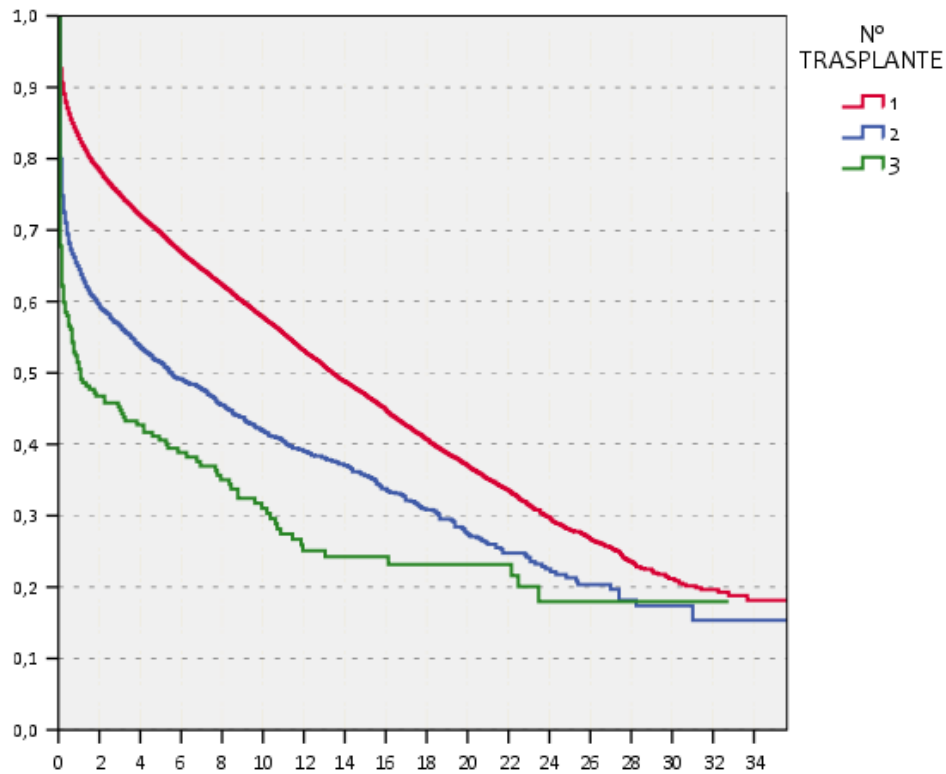
RETH 1984-2021



Supervivencia	1 mes	3 meses	1 año	3 años	5 años	10 años	15 años	20 años	25 años	30 años
Injerto (29.719)	91.4%	87.6%	81.2%	73.2%	67.9%	56.3%	45.8%	36%	27.4%	20.8%

SUPERVIVENCIA DEL INJERTO SEGÚN EL NÚMERO DE TRASPLANTE

RETH 1984-2021

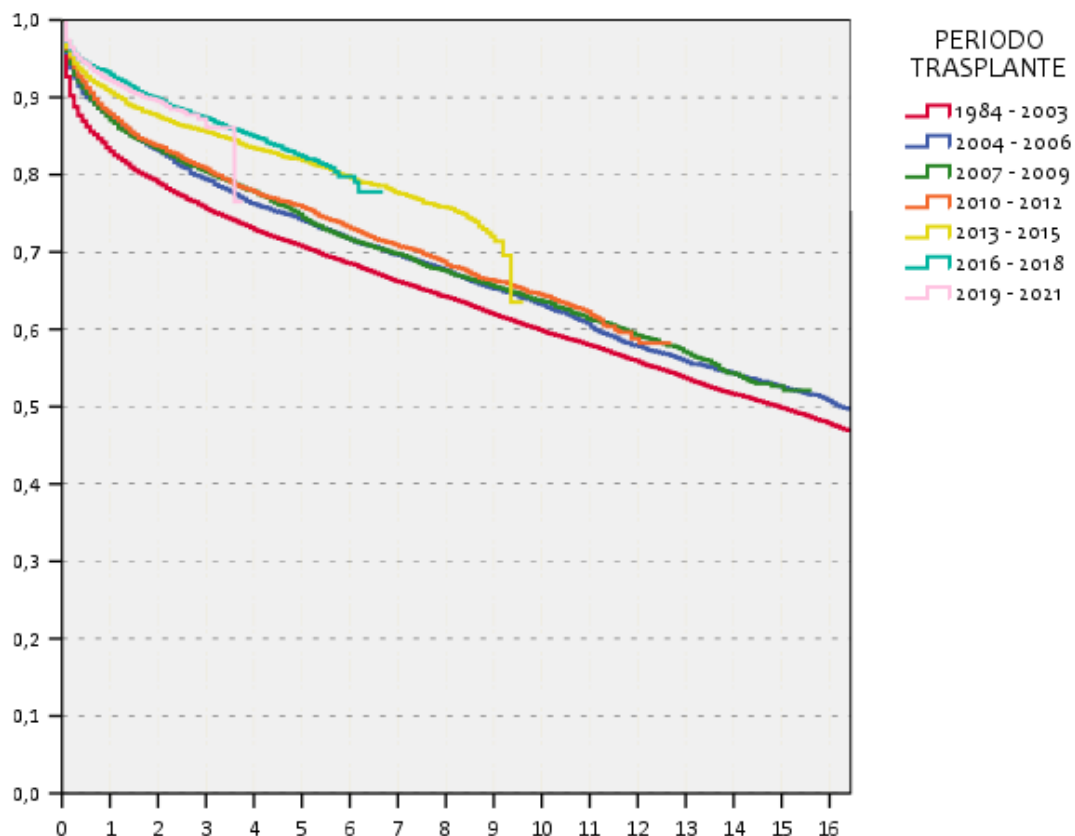


Supervivencia	1 mes	3 meses	1 año	3 años	5 años	10 años	15 años	20 años
1er Injerto (27.220)	92.6%	89.1%	82.8%	74.9%	69.5%	57.7%	46.8%	36.8%
2º Injerto (2263)	80%	72.5%	64.5%	56.5%	51.4%	41.8%	35.6%	27.3%
3er Injerto (217)	67.7%	60.2%	50.5%	44.8%	40.6%	31%	24.3%	23.2%

GLOBAL Wilcoxon Test $p < 0.01$
Todas las comparaciones: $p < 0.01$

SUPERVIVENCIA DEL PACIENTE SEGÚN PERIODO DE REALIZACIÓN DEL TRASPLANTE

RETH 1984-2021

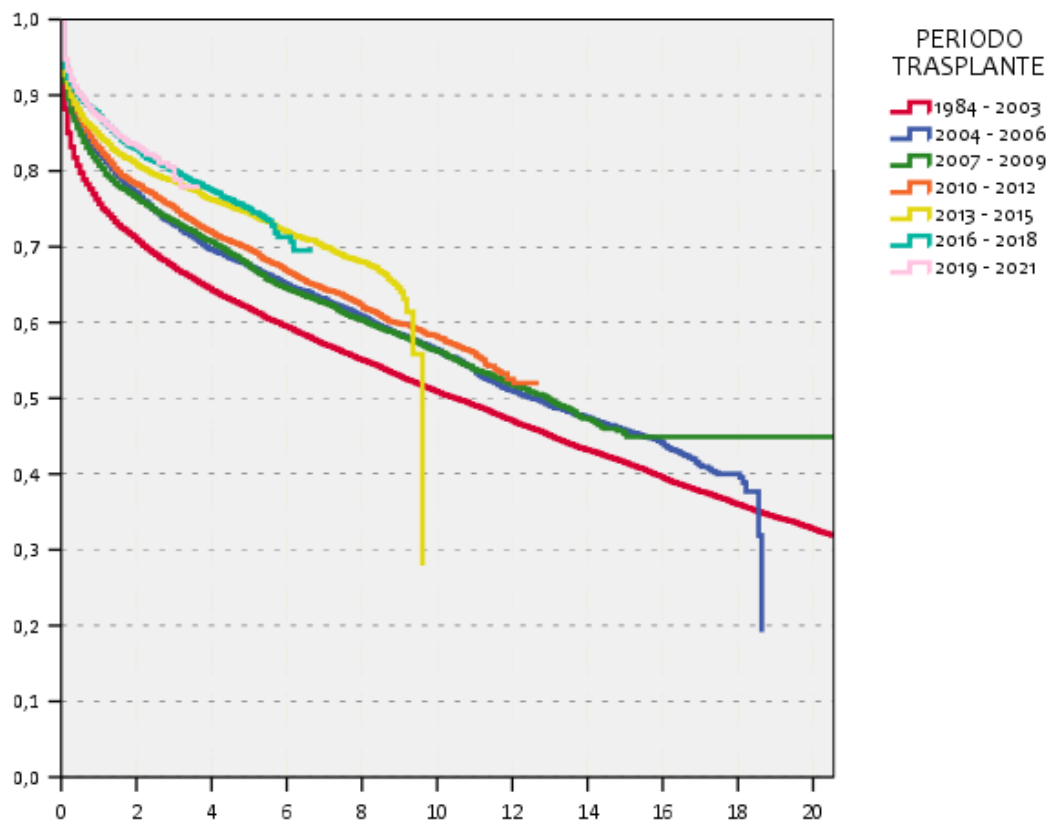


Supervivencia	1 mes	3 meses	1 año	3 años	5 años	10 años	15 años	20 años
Tx 1984-2003 (9691)	92.7%	88.8%	83.1%	75.3%	70.7%	59.7%	49.8%	40.4%
Tx 2004-2006 (2931)	95.8%	93.8%	87.5%	79.3%	74.1%	63.2%	52.5%	-
Tx 2007-2009 (3033)	96%	92.9%	87.1%	80.4%	74.4%	63.6%	52.1%	-
Tx 2010-2012 (2980)	96.3%	93.8%	87.8%	80.7%	75.8%	64.4%	-	-
Tx 2013-2015 (3021)	96.5%	94.4%	90.7%	85.5%	81.8%	-	-	-
Tx 2016-2018 (3305)	97.2%	96.2%	93%	87.3%	82.3%	-	-	-
Tx 2019-2021 (2930)	97.3%	96.4%	92.1%	86.1%	-	-	-	-

GLOBAL Wilcoxon Test $p < 0.01$
Comparaciones 2010-2012 vs 2004-06, 2007-09; 2013-2015 vs 2006-18 vs 2019-21: $p > 0.05$

SUPERVIVENCIA DEL INJERTO SEGÚN PERIODO DE REALIZACIÓN DEL TRASPLANTE

RETH 1984-2021

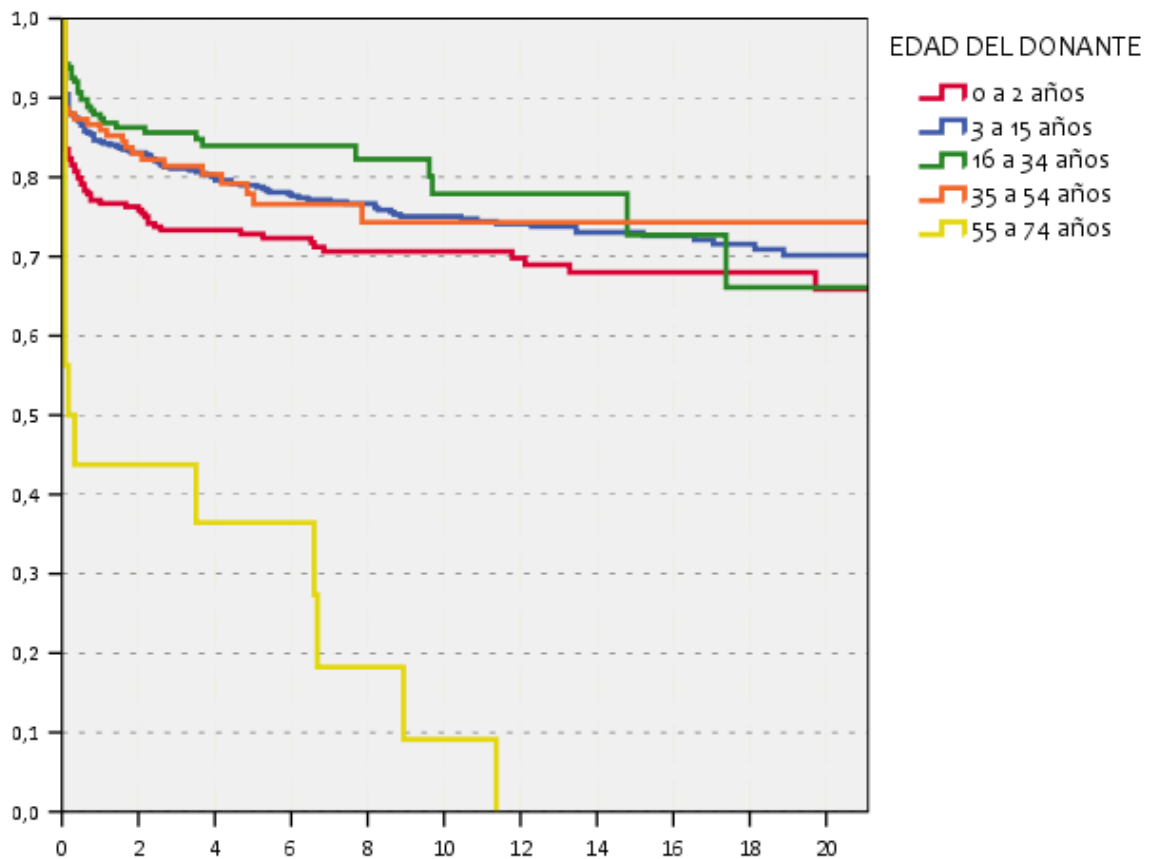


Supervivencia	1 mes	3 meses	1 año	3 años	5 años	10 años	15 años	20 años
Tx 1984-2003 (10369)	88.2%	83.2%	75.7%	67.2%	61.8%	50.8%	41.4%	32.6%
Tx 2004-2006 (3113)	92.9%	88.5%	82.1%	72.8%	67.4%	56.3%	45.7%	-
Tx 2007-2009 (3283)	91.8%	87.9%	80.7%	73.3%	67.3%	56.2%	45%	-
Tx 2010-2012 (3149)	93.4%	90.2%	82.9%	75.1%	69.6%	58%	-	-
Tx 2013-2015 (3216)	92.7%	89.8%	84.6%	78.6%	74.3%	-	-	-
Tx 2016-2018 (3577)	93.7%	91.4%	87.2%	80%	74.9%	-	-	-
Tx 2019-2021 (2966)	94.8%	92%	88.9%	80%	-	-	-	-

GLOBAL Wilcoxon Test $p < 0.01$
Comparaciones 2010-2012 vs 2004-06, 2007-09; 20016-18 vs 2013-2015, 2019-21: $p > 0.05$

SUPERVIVENCIA SEGÚN CARACTERÍSTICAS DE DONANTE Y RECEPTOR

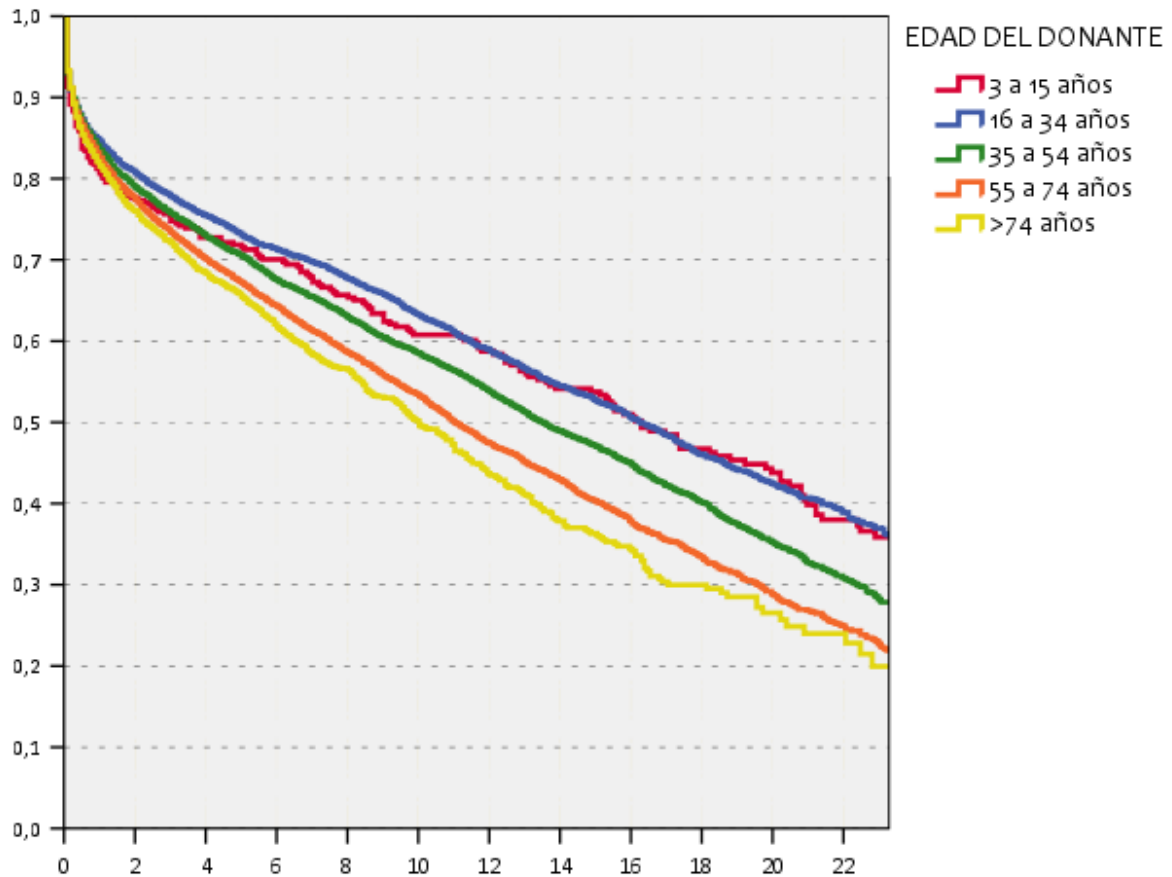
**SUPERVIVENCIA DEL INJERTO EN RECEPTORES INFANTILES
SEGÚN LA EDAD DEL DONANTE
TX ELECTIVOS
1991-2021**



Supervivencia	1 mes	1 año	3 años	5 años	10 años	15 años
0-2 años (249)	83.5%	76.7%	73.3%	72.8%	70.6%	68%
3-15 años (535)	90.5%	87.9%	81.1%	79%	75%	73%
16-34 años (227)	94.3%	87.9%	85.6%	84%	78%	72.7%
35-54 años (151)	88.7%	88%	81.4%	76.6%	4.3%	74.3%
55-74 años (16)	56.3%	43.8%	43.8%	36.5%	9.1%	-

GLOBAL Wilcoxon test $p < 0.05$
Comparaciones 55-74 años VS resto: $p < 0.05$

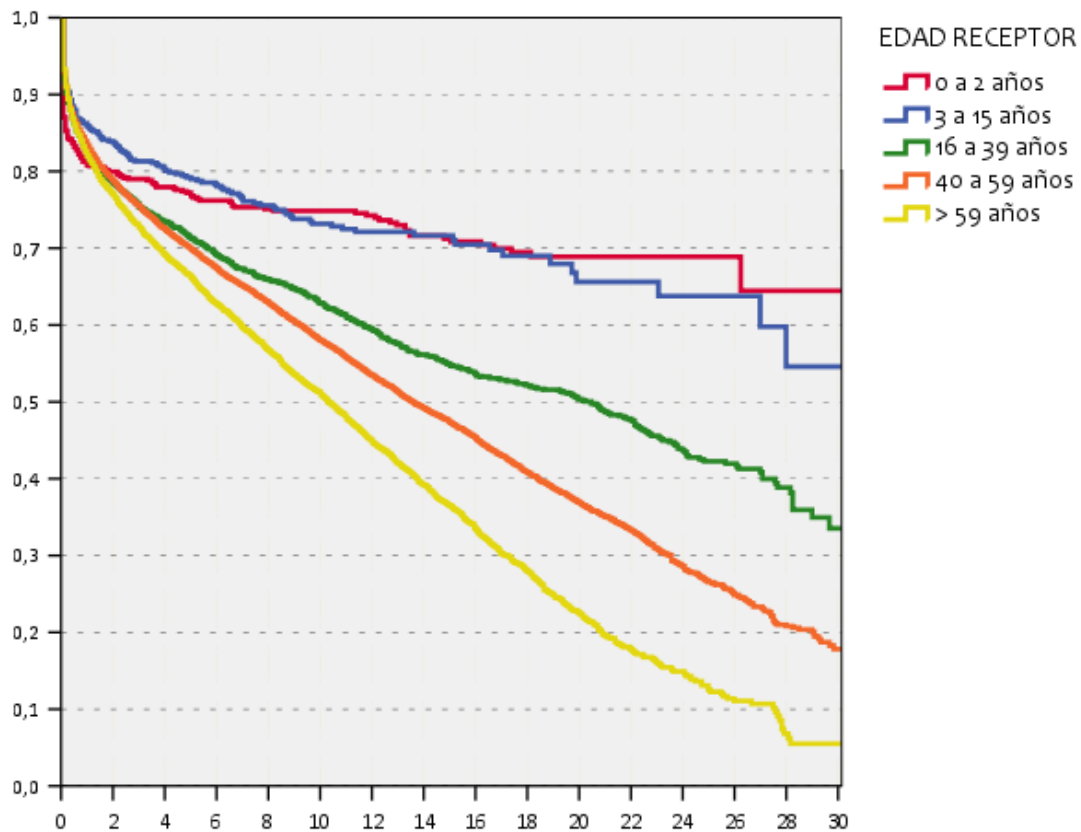
**SUPERVIVENCIA DEL INJERTO EN RECEPTORES ADULTOS
SEGÚN LA EDAD DEL DONANTE
TX ELECTIVOS
1991-2021**



Supervivencia	1 mes	1 año	3 años	5 años	10 años	15 años
<16 años (369)	91.3%	80.7%	74.8%	71.6%	60.8%	53.8%
16-34 años (4489)	93.1%	84.6%	77.8%	73%	63.2%	52.6%
35-54 años (7288)	93%	83.5%	75.7%	70.5%	58.4%	47%
55-74 años (9817)	93.2%	82.6%	73.4%	67.2%	53.2%	40.2%
≥75 años (3025)	93.3%	81.5%	72.1%	65.4%	49.6%	36.1%

GLOBAL Wilcoxon Test $p < 0.01$
Todas las comparaciones $p < 0.05$ a partir de 16-34 años vs siguientes

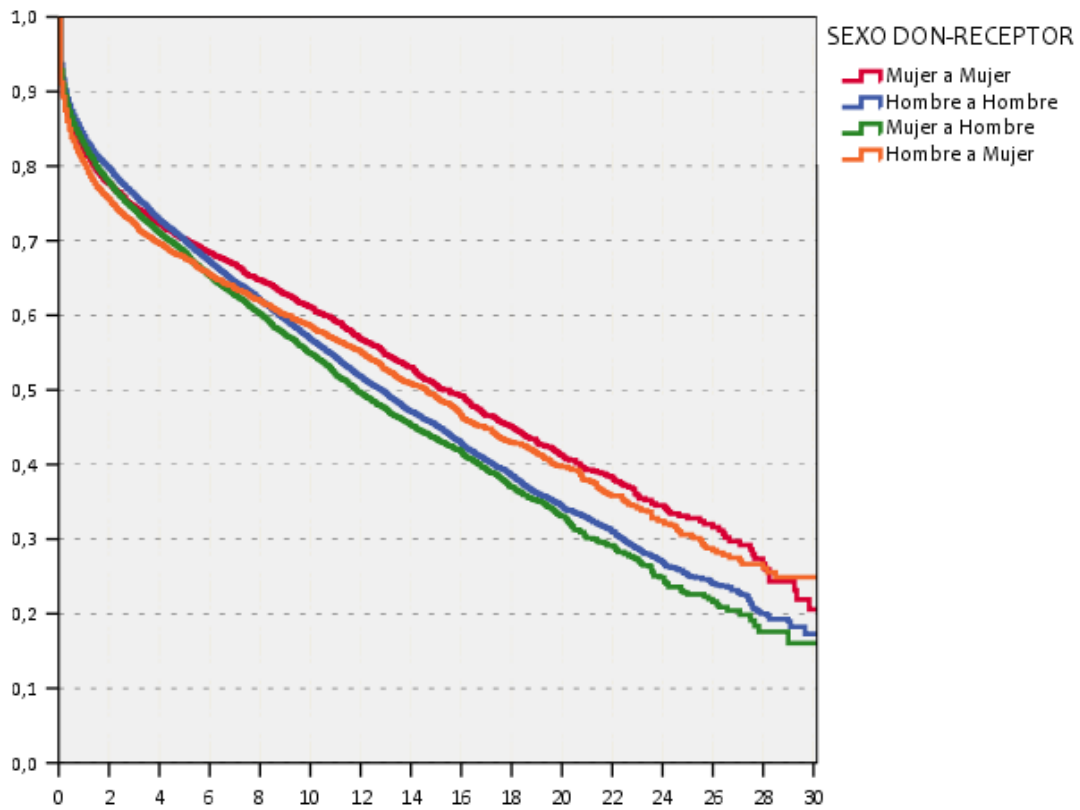
**SUPERVIVENCIA DEL INJERTO
SEGÚN LA EDAD DEL RECEPTOR
TX ELECTIVOS
1991-2021**



Supervivencia	1 mes	3 meses	1 año	3 años	5 años	10 años	15 años	20 años
0-2 años (740)	87%	84.3%	80.8%	79%	76.8%	74.9%	70.9%	68.9%
3-15 años (598)	91.6%	90.3%	85.9%	81.3%	79%	73.2%	71.7%	65.6%
16-39 años (2060)	92.9%	88.9%	82.5%	75.3%	71.3%	62.8%	54.7%	50.3%
40-59 años (15030)	92.9%	89.5%	83.4%	75.4%	69.9%	58%	47.3%	36.7%
≥60 años (8546)	93.3%	89.4%	82%	72.7%	66.2%	50.9%	36.4%	22.3%

GLOBAL Wilcoxon Test $p < 0.01$
 Todas las comparaciones $p < 0.05$ excepto 0-2 años vs 3-15 años

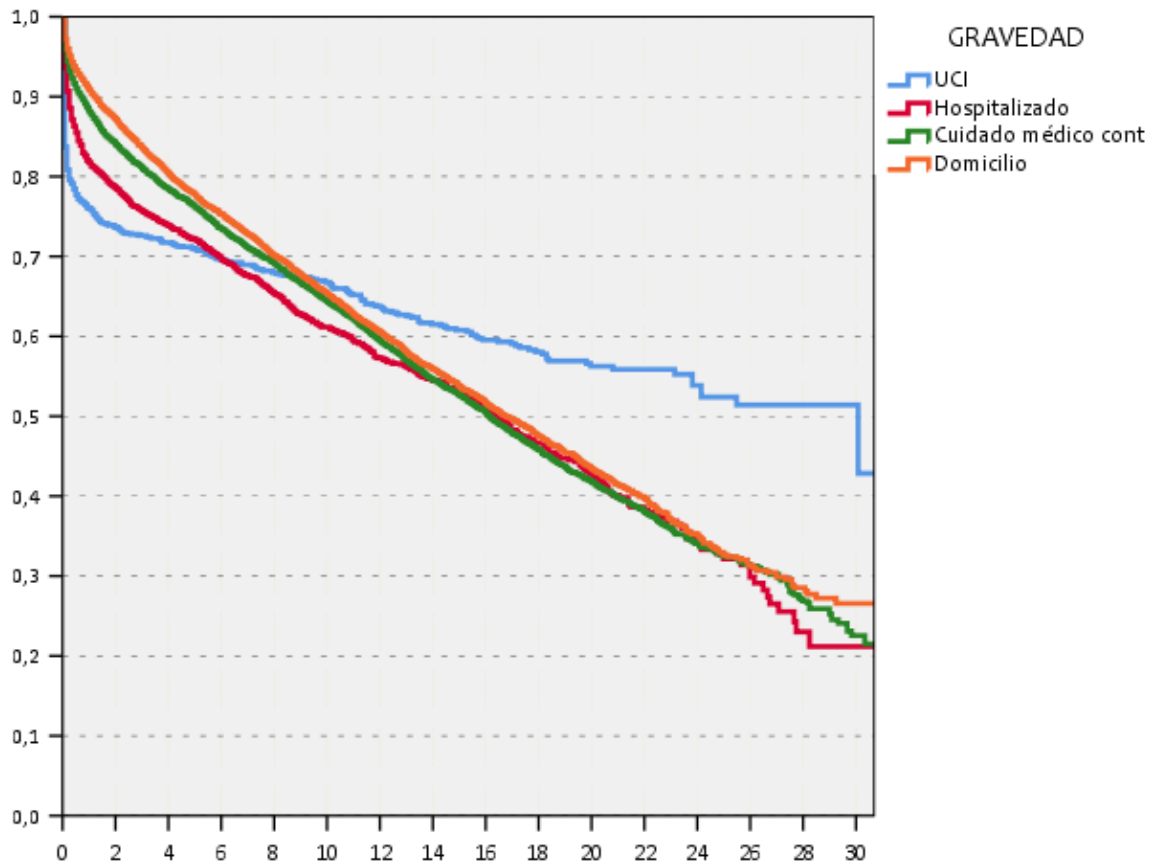
**SUPERVIVENCIA DEL INJERTO
SEGÚN EL SEXO DEL DONANTE Y RECEPTOR
TX ELECTIVOS
1991-2021**



Supervivencia	1 mes	3 meses	1 año	3 años	5 años	10 años	15 años	20 años
Mujer a Mujer (3547)	91.9%	88.2%	81.9%	74.5%	70.2%	61%	50.5%	41%
Hombre a Hombre (12174)	93.6%	90.1%	83.9%	76.1%	69.9%	56.7%	45.2%	34.1%
Mujer a Hombre (7479)	92.8%	89.4%	82.7%	74.1%	68.4%	54.8%	43.3%	33.1%
Hombre a Mujer (3590)	91.2%	87.5%	80.4%	72.2%	67.5%	58.5%	48.9%	39.7%

GLOBAL Wilcoxon Test $p < 0.01$
 $p < 0.05$ excepto H-H vs M-M y M-H vs H-M

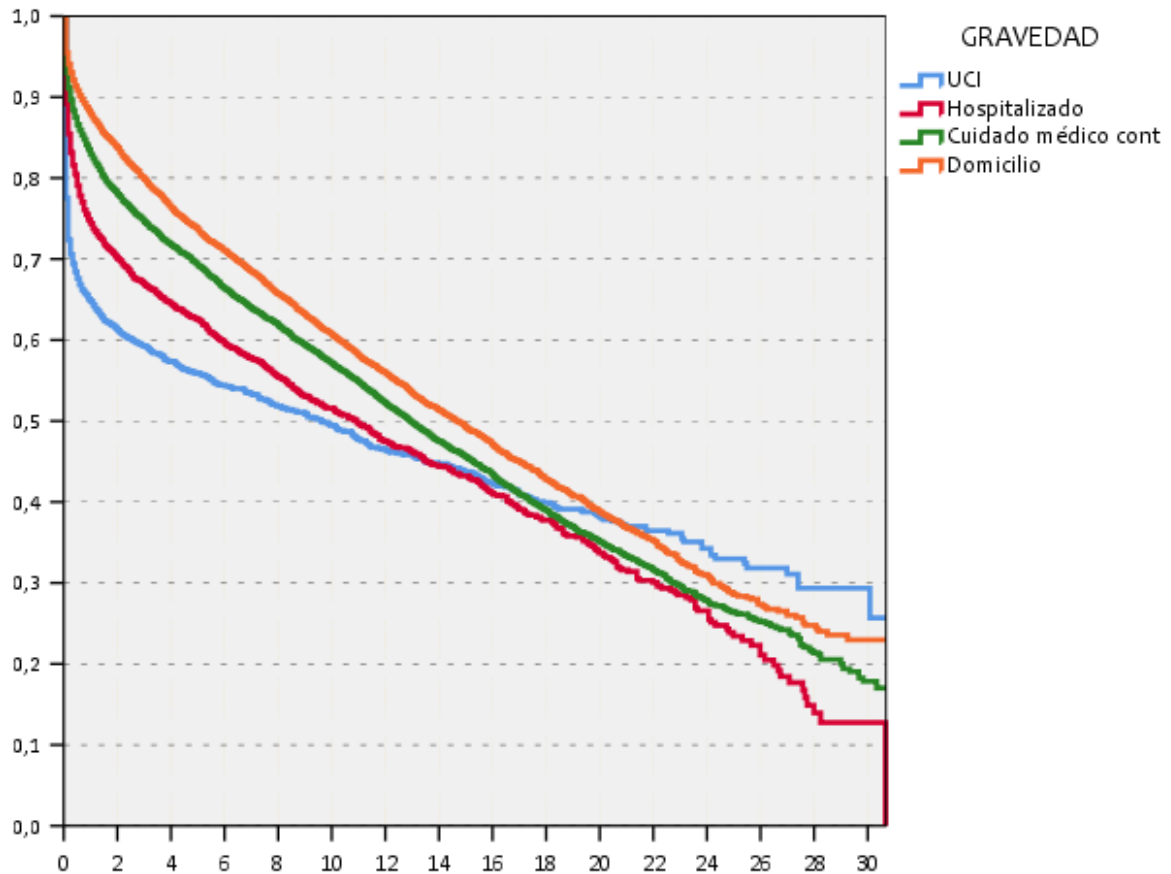
SUPERVIVENCIA DEL PACIENTE SEGÚN EL ESTADO PREVIO DEL RECEPTOR 1991-2021



Supervivencia	1 mes	3 meses	1 año	3 años	5 años	10 años	15 años	20 años
UCI (1369)	83.7%	79.6%	76.1%	72.6%	70.9%	66.8%	60.8%	56.3%
Hospitalización (2418)	93.7%	88.6%	81.7%	75.7%	72.1%	61.2%	53.3%	42.7%
Cuidados médicos (12466)	95.9%	93.2%	88.1%	81%	76.1%	64.3%	52.6%	41.7%
Domicilio (8971)	97.2%	95.1%	90.8%	83.5%	77.6%	65.2%	53.6%	43.3%

GLOBAL Wilcoxon Test $p < 0.01$
 Todas las comparaciones $p < 0.05$ excepto UCI vs Hospitalización

SUPERVIVENCIA DEL INJERTO SEGÚN EL ESTADO PREVIO DEL RECEPTOR 1991-2021

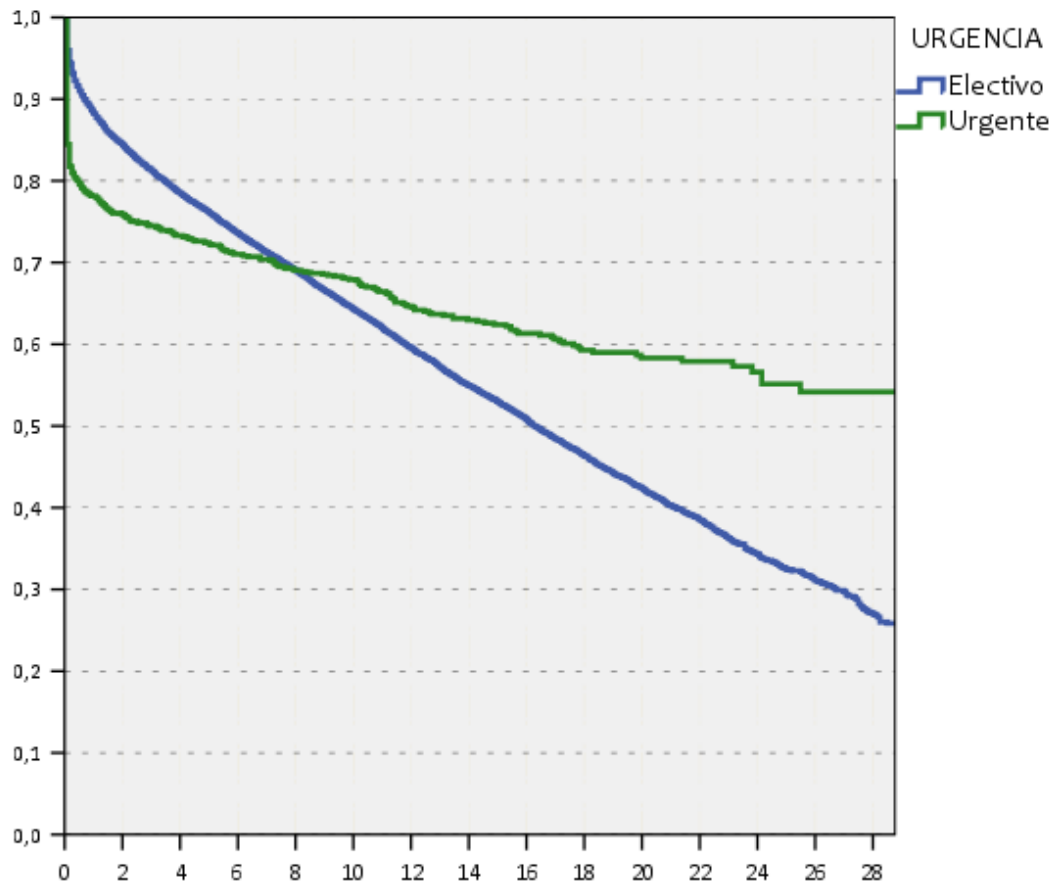


Supervivencia	1 mes	3 meses	1 año	3 años	5 años	10 años	15 años	20 años
UCI (2183)	77.5%	70.6%	64.8%	59.3%	55.9%	49.5%	43.8%	38%
Hospitalización cont. (2992)	89.2%	83.1%	74.4%	66.8%	62.5%	51.5%	43.2%	33.7%
Cuidados médicos (12869)	93%	89.6%	82.9%	74.6%	69.2%	57%	45.5%	35%
En casa (8876)	95.5%	93%	87.9%	79.8%	73.5%	60.5%	49.1%	38.6%

GLOBAL Wilcoxon Test $p < 0.01$
Todas las comparaciones $p < 0.01$

SUPERVIVENCIA SEGÚN ASPECTOS TÉCNICOS

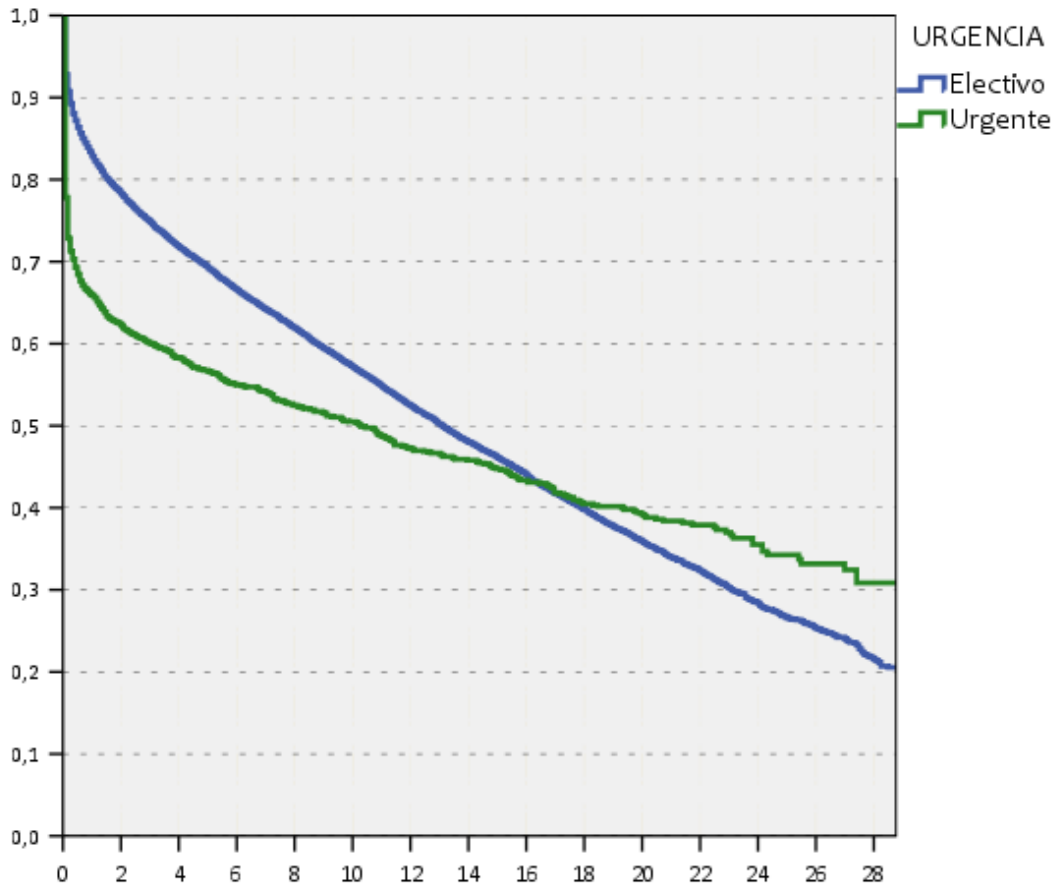
SUPERVIVENCIA DEL PACIENTE SEGÚN EL CÓDIGO DE URGENCIA 1991-2021



Supervivencia	1 mes	3 meses	1 año	3 años	5 años	10 años	15 años	20 años
Trasplantes Electivos (25953)	96%	93.2%	88.2%	81.2%	76%	64.2%	52.9%	42.2%
Trasplantes Urgentes (1346)	84.5%	81%	78.2%	74.5%	72.2%	67.9%	62.4%	58.3%

Wilcoxon Test $p < 0.01$

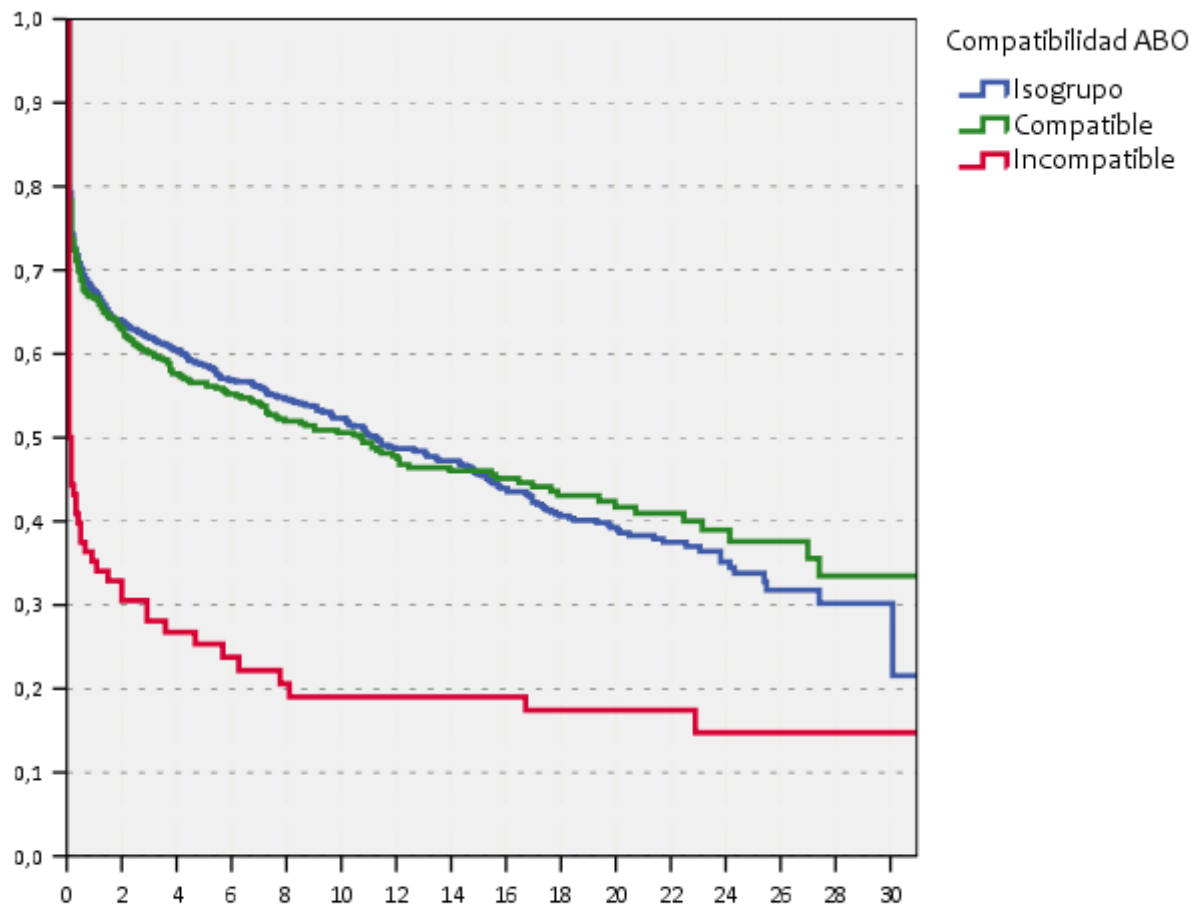
SUPERVIVENCIA DEL INJERTO SEGÚN EL CÓDIGO DE URGENCIA 1991-2021



Supervivencia	1 mes	3 meses	1 año	3 años	5 años	10 años	15 años	20 años
Trasplantes Electivos (26996)	92.8%	89.3%	82.9%	74.8%	69.2%	64%	57.1%	35.7%
Trasplantes Urgentes (2110)	77.8%	71.3%	65.9%	60%	56.6%	50.5%	44.8%	39%

Wilcoxon Test $p < 0.01$

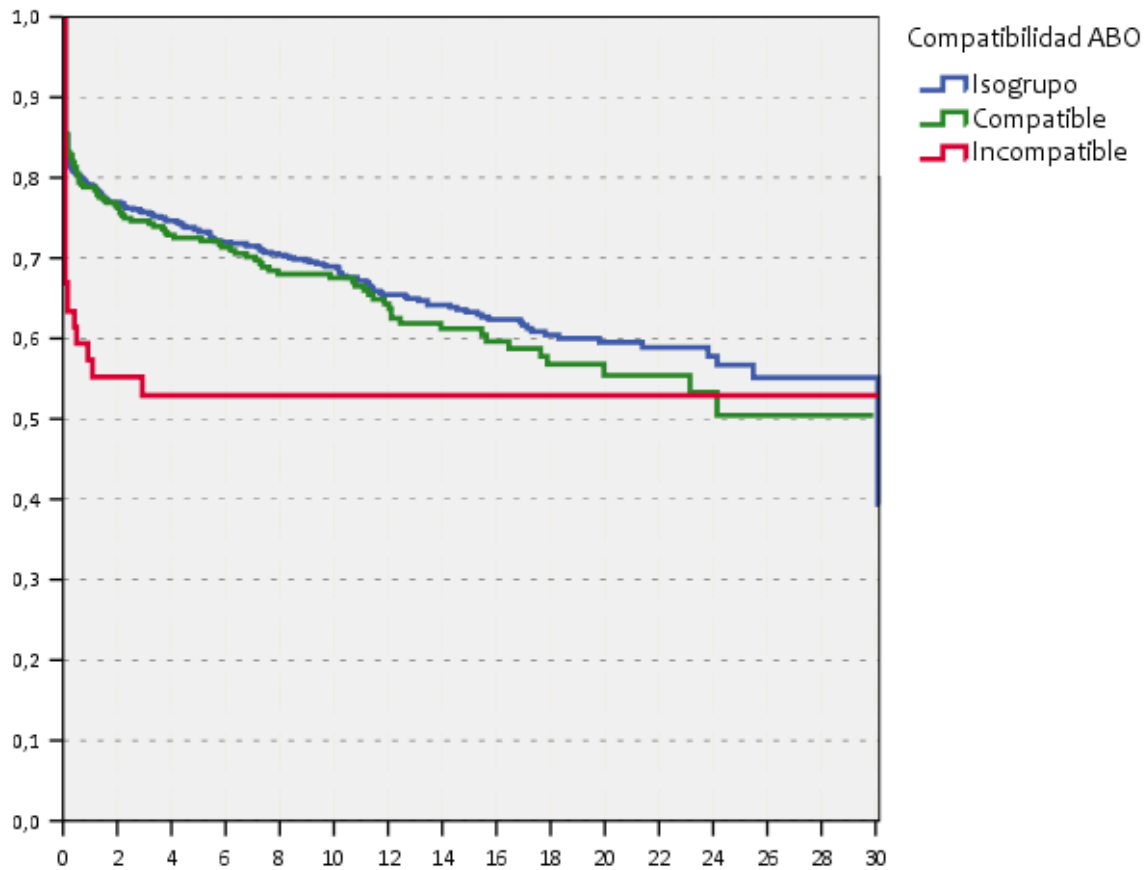
SUPERVIVENCIA DEL INJERTO SEGÚN LA COMPATIBILIDAD ABO TRASPLANTES URGENTES 1991-2021



Supervivencia	1 mes	3 meses	1 año	3 años	5 años	10 años	15 años	20 años
Isogrupo (1452)	79.2%	72.5%	67.4%	62%	58.6%	52.3%	45.6%	38.9%
Compatible (569)	78.4%	72.4%	66.7%	60.1%	56.6%	50.6%	46%	41.7%
Incompatible (88)	50%	43.2%	35.2%	28.1%	25.3%	19%	19%	17%

Wilcoxon Test $p < 0.01$: Incompatible vs resto

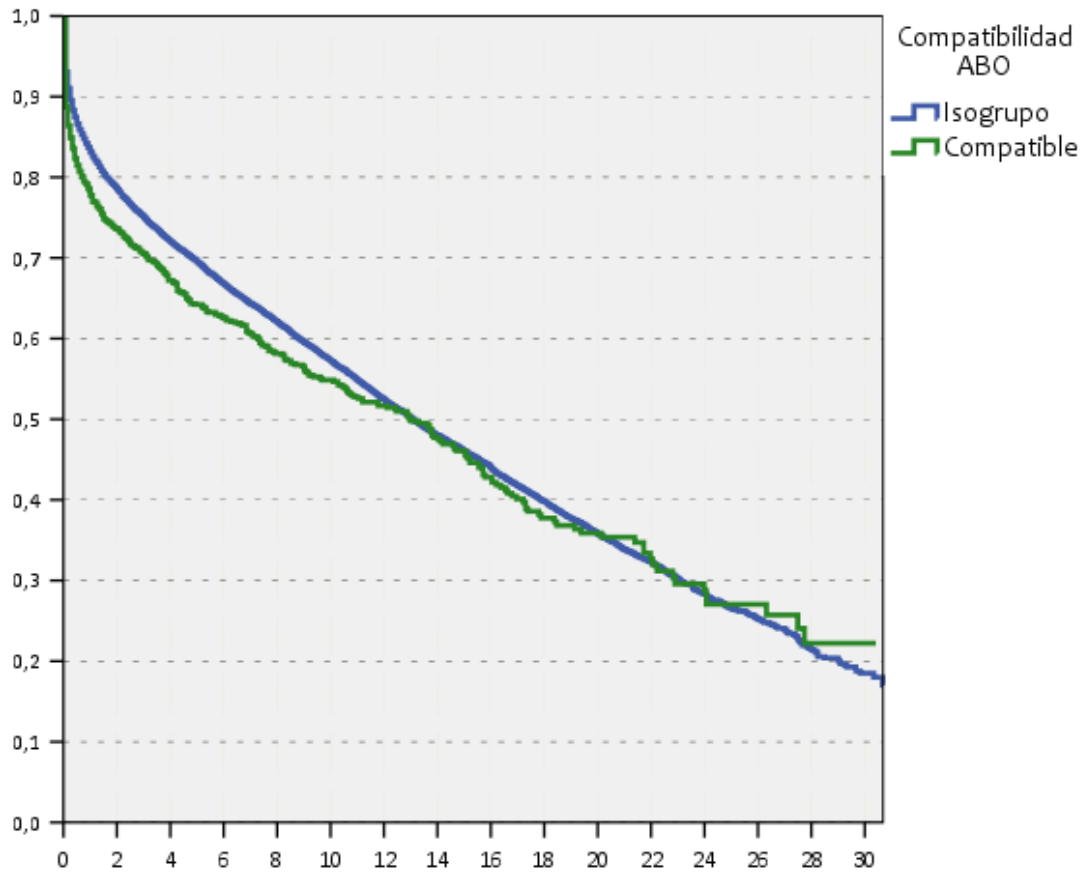
SUPERVIVENCIA DEL PACIENTE SEGÚN LA COMPATIBILIDAD ABO TRASPLANTES URGENTES 1991-2021



Supervivencia	1 mes	3 meses	1 año	3 años	5 años	10 años	15 años	20 años
Isogrupo (941)	85.2%	81.4%	79.1%	75.7%	73.3%	68.9%	63.3%	59.5%
Compatible (346)	85.5%	82.8%	78.8%	74.6%	72.5%	67.5%	61.2%	55.4%
Incompatible (58)	67	63.4%	57.3%	52.9%	52.9%	52.9%	52.9%	52.9%

Wilcoxon Test $p < 0.01$: Incompatible vs resto

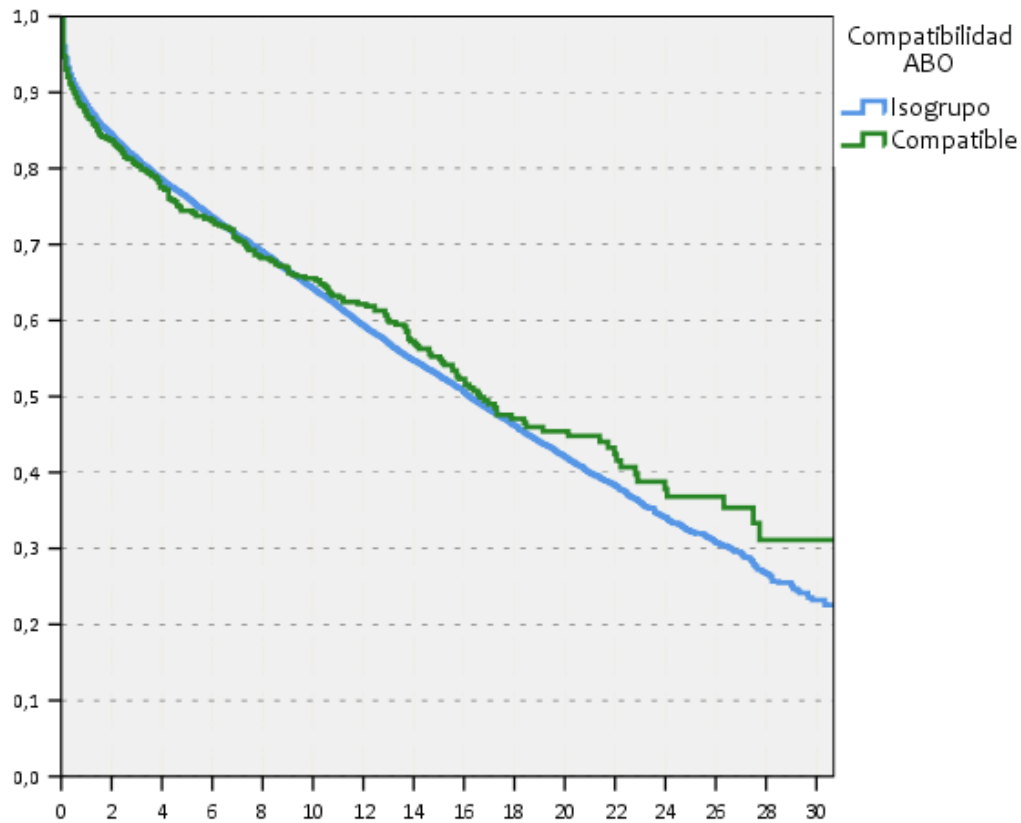
SUPERVIVENCIA DEL INJERTO SEGÚN LA COMPATIBILIDAD ABO TRASPLANTES ELECTIVOS 1991-2021



Supervivencia	1 mes	3 meses	1 año	3 años	5 años	10 años	15 años	20 años
Isogrupo (25.671)	93%	89.5%	83.1%	75%	69.4%	57.1%	46%	35.7%
Compatible (1067)	88.8%	84.9%	77.8%	70.5%	64.2%	54.9%	45.5%	35.9%

Wilcoxon Test $p < 0.01$

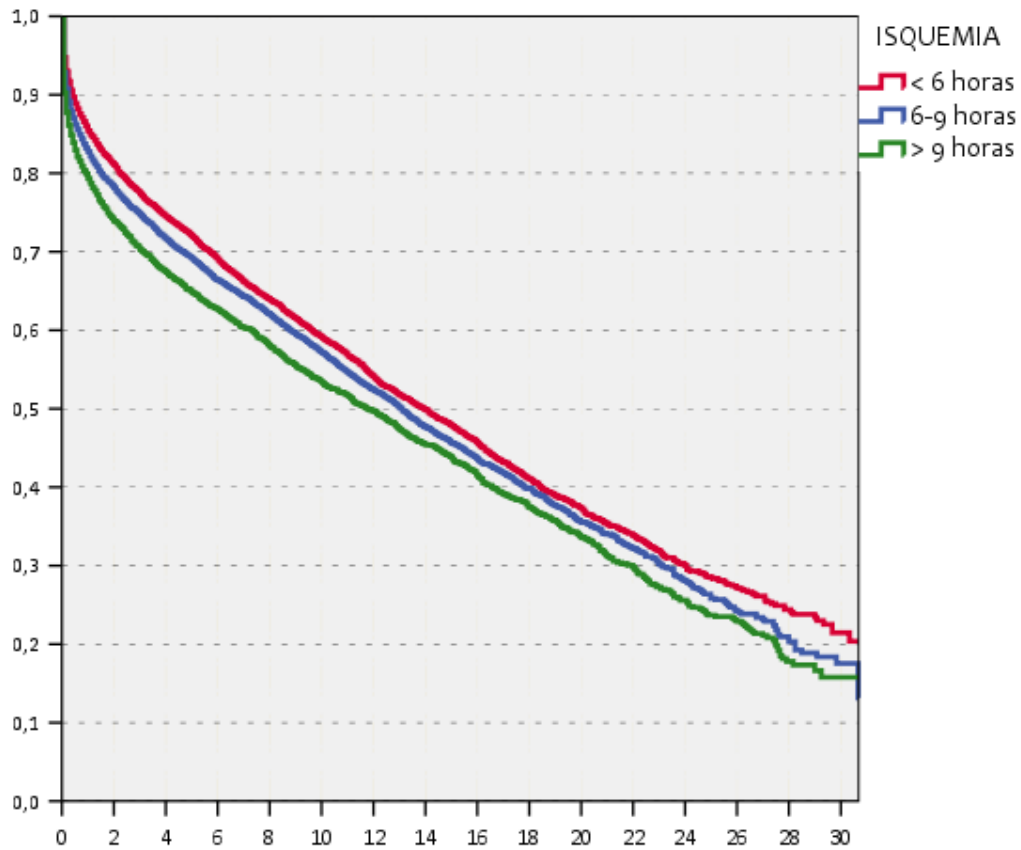
SUPERVIVENCIA DEL PACIENTE SEGÚN LA COMPATIBILIDAD ABO TRASPLANTES ELECTIVOS 1991-2021



Supervivencia	1 mes	3 meses	1 año	3 años	5 años	10 años	15 años	20 años
Isogrupo (24796)	96%	93.2%	88.3%	81.2%	76.7%	64.1%	52.6%	41.9%
Compatible (914)	94.7%	92%	87%	80.4%	74.4%	64.6%	54.9%	45.4%

Wilcoxon Test $p > 0.05$

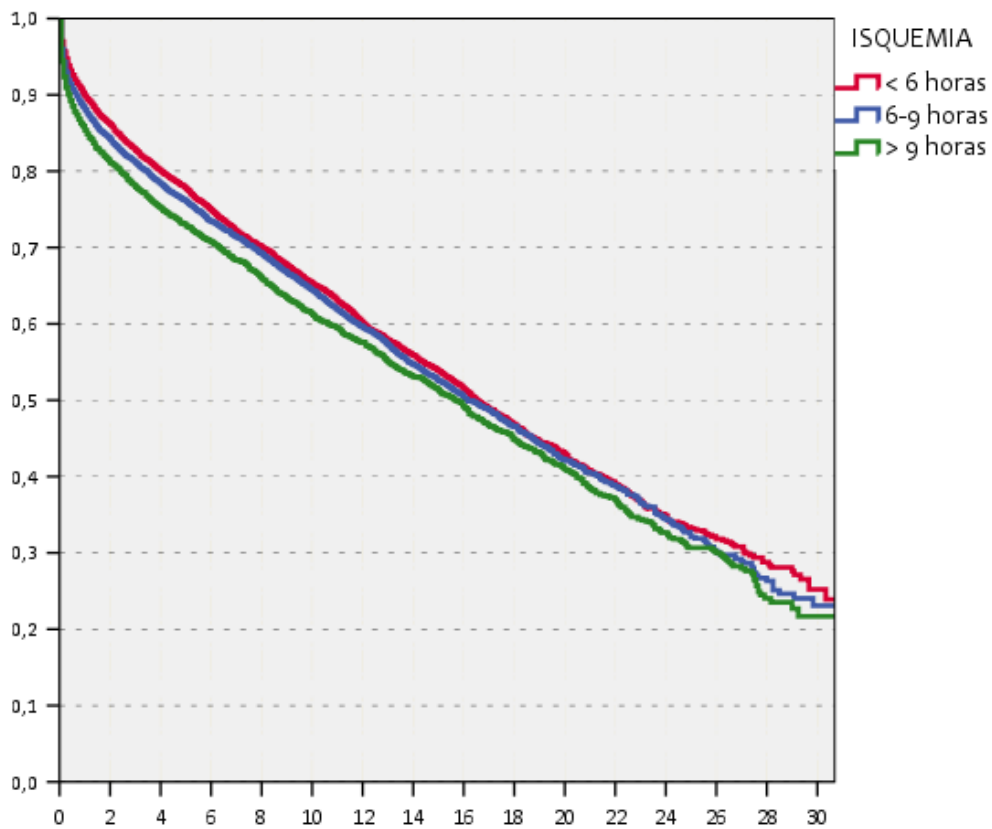
SUPERVIVENCIA DEL INJERTO SEGÚN EL TIEMPO DE ISQUEMIA TRASPLANTES ELECTIVOS 1991-2021



Supervivencia	1 mes	3 meses	1 año	3 años	5 años	10 años	15 años	20 años
<6 horas (11601)	94.7%	91.7%	85.4%	77.4%	71.9%	59%	47.8%	37.1%
6-9 horas (9607)	92.8%	89.1%	82.8%	74.7%	69.1%	57.1%	45.6%	35.6%
>9 horas (3745)	90.3%	86.1%	79.3%	70.3%	64.8%	53.3%	43.6%	33.6%

Wilcoxon Test p<0.01
Todas las comparaciones p<0.01

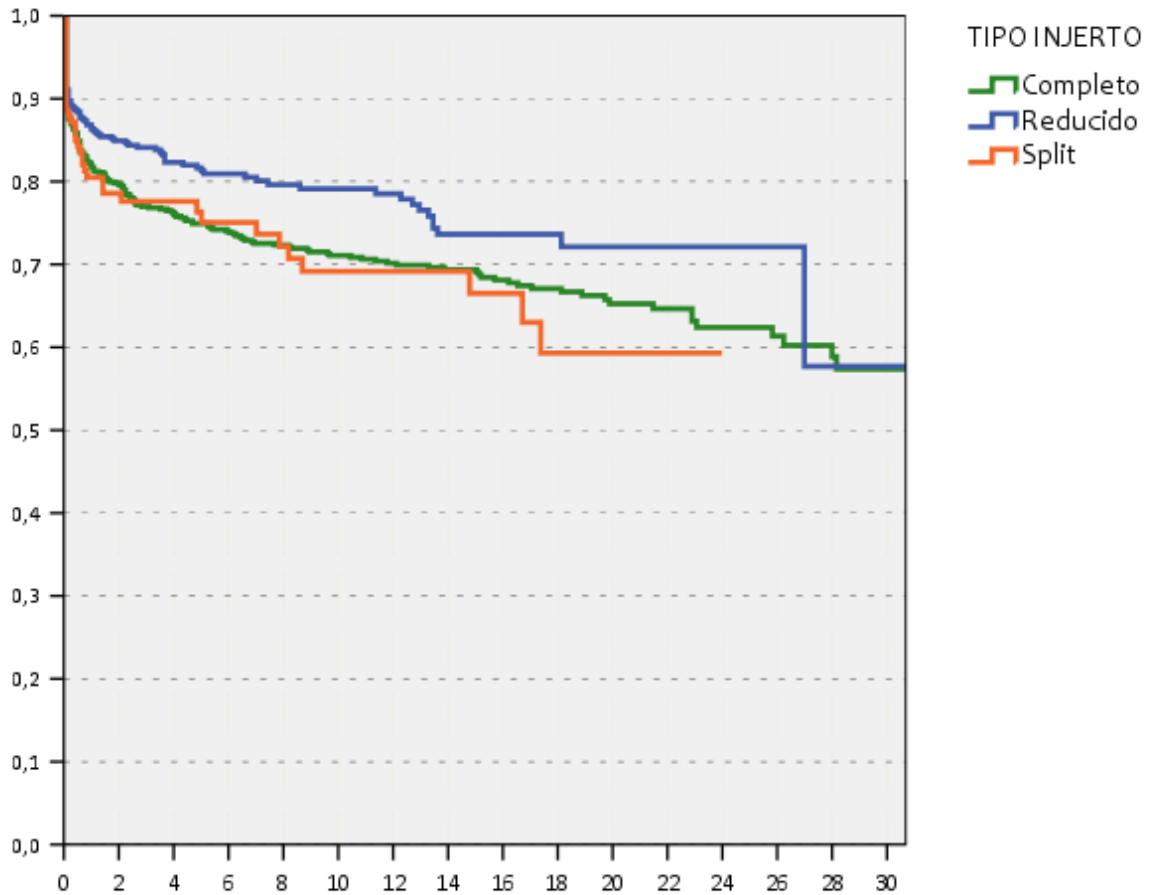
SUPERVIVENCIA DEL PACIENTE SEGÚN EL TIEMPO DE ISQUEMIA TRASPLANTES ELECTIVOS 1991-2021



Supervivencia	1 mes	3 meses	1 año	3 años	5 años	10 años	15 años	20 años
<6 horas (11216)	97%	94.7%	89.9%	82.7%	77.6%	65.2%	53.8%	43.1%
6-9 horas (9253)	96%	92.9%	88.1%	81.2%	76%	64.4%	52.5%	42.2%
>9 horas (3641)	94.4%	91%	85.4%	77.9%	72.8%	61.1%	51.1%	41%

Wilcoxon Test $p < 0.01$
Todas las comparaciones $p < 0.01$

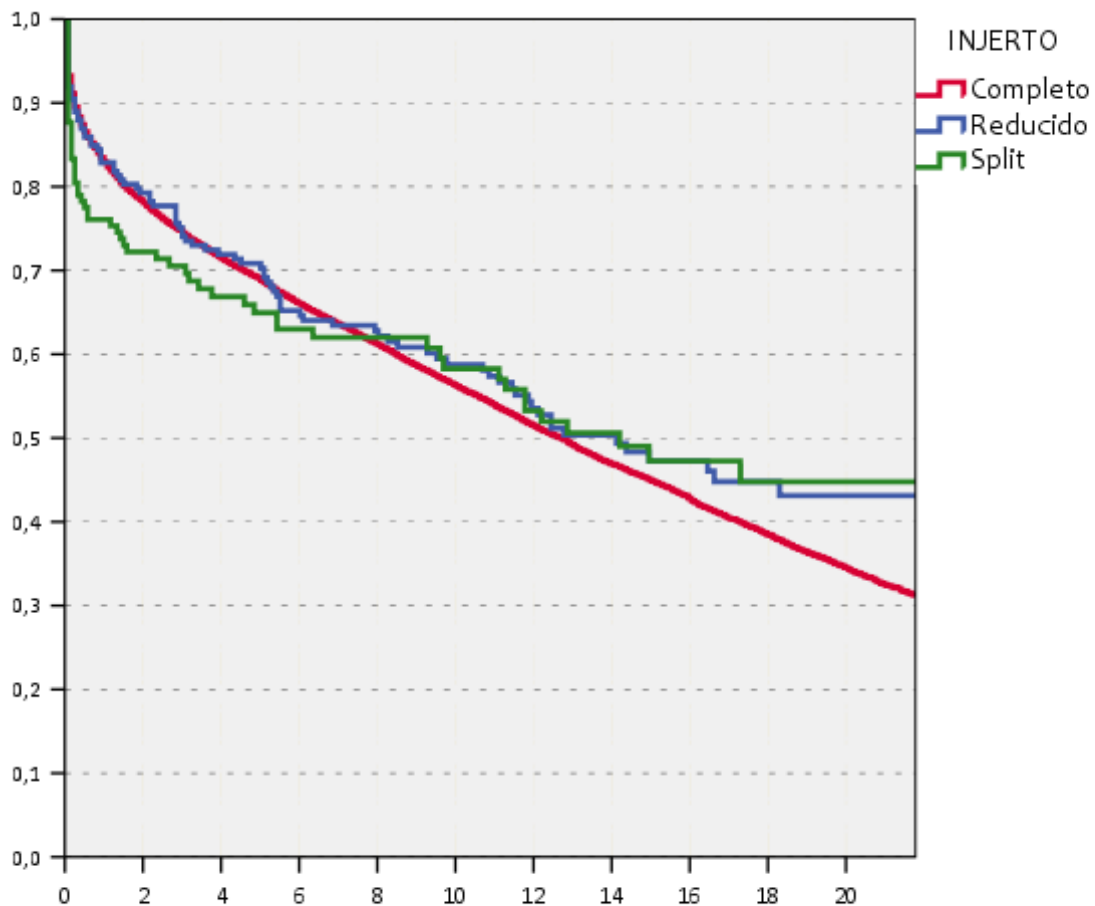
SUPERVIVENCIA DEL INJERTO
SEGÚN EL TIPO DE INJERTO DE DONANTE CADÁVER
TX ELECTIVOS EN RECEPTORES <16 AÑOS
1984-2021



Supervivencia	1 mes	3 meses	1 año	3 años	5 años	10 años	15 años	20 años
Completo (636)	89.6%	87%	81.7%	77%	75%	71.1%	69.1%	65.3%
Reducido (458)	91%	89.1%	86.4%	84.1%	81.3%	79.1%	73.6%	72.1%
Split (141)	88.6%	87.2%	80.5%	77.6%	75.1%	69.2%	66.5%	59.3%

GLOBAL Wilcoxon Test $p < 0.05$
 $p > 0.05$ excepto Completo vs Reducido

SUPERVIVENCIA DEL INJERTO
SEGÚN EL TIPO DE INJERTO DE DONANTE CADÁVER
TX ELECTIVOS EN RECEPTORES ADULTOS
1984-2021

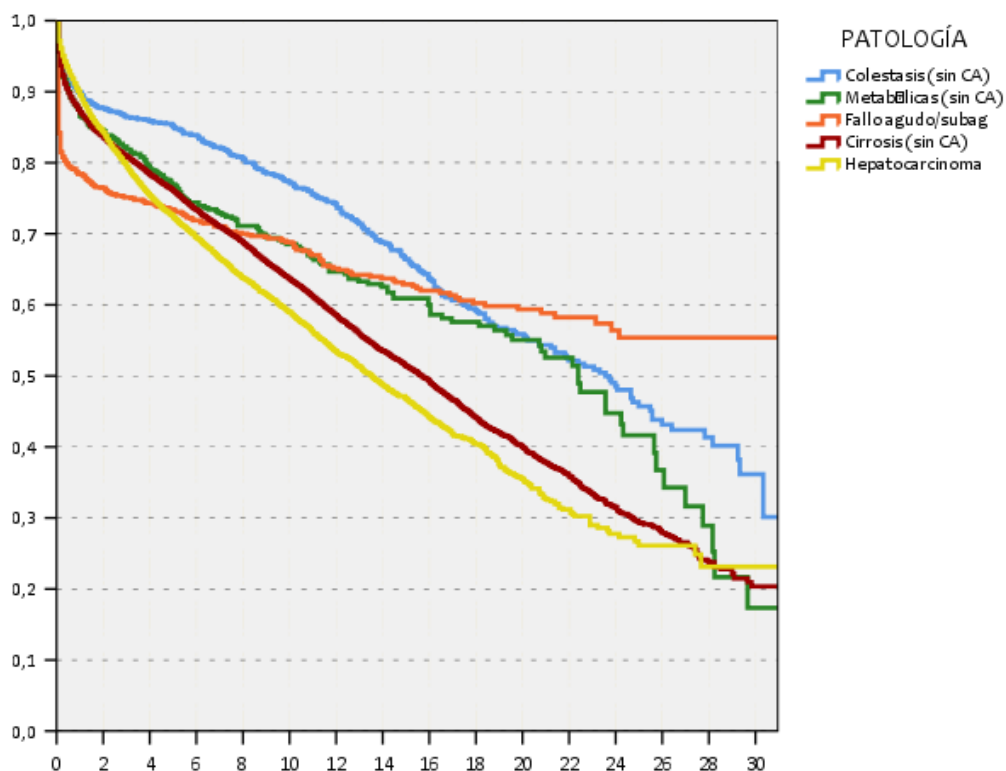


Supervivencia	1 mes	3 meses	1 año	3 años	5 años	10 años	15 años	20 años
Completo (23810)	93.2%	89.5%	82.9%	74.5%	69.1%	56.2%	44.9%	34.3%
Reducido (199)	92%	88.9%	82.9%	74.1%	70.3%	58.8%	47.3%	43.1%
Split (138)	87.7%	80.4%	76.1%	70.5%	65%	58.3%	47.3%	44.8%

GLOBAL Wilcoxon Test $p > 0.05$

SUPERVIVENCIA SEGÚN PATOLOGÍA EN ADULTOS

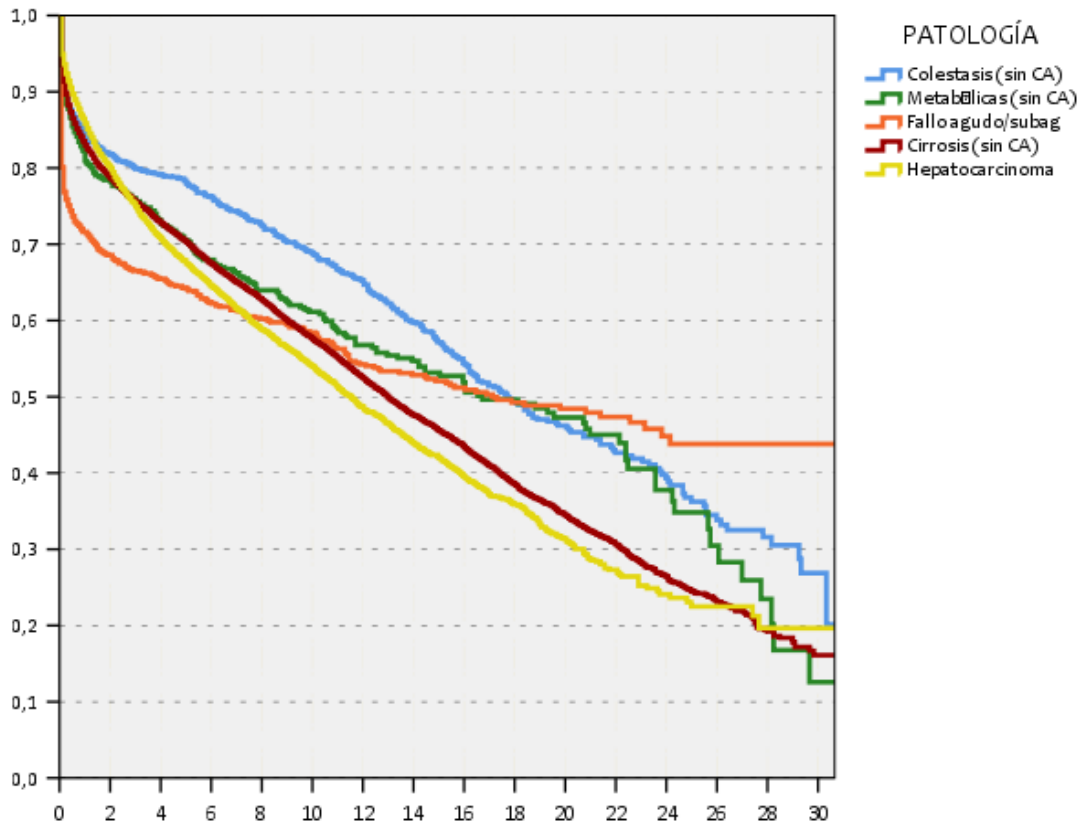
**SUPERVIVENCIA DEL PACIENTE
SEGÚN LA INDICACIÓN DE TRASPLANTE
RECEPTORES ADULTOS
1991-2021**



Supervivencia	1 mes	3 meses	1 año	3 años	5 años	10 años	15 años	20 años
Colestasis sin carcinoma (1368)	94.5%	92.7%	89.9%	86.4%	85%	77.1%	66.4%	55.6%
Metabólicas sin carcinoma (544)	95%	92%	86.6%	81.9%	76.9%	68.5%	60.9%	55.1%
Fallo agudo/subagudo (1062)	84.2%	80.8%	78.4%	75.1%	73.3%	68.8%	62.9%	59.4%
Cirrosis sin carcinoma (13275)	95.6%	92.3%	87.1%	80.9%	76%	63.5%	51.3%	40%
Hepatocarcinoma (7561)	97.2%	95%	89.5%	79.4%	72.3%	58.9%	46.7%	35.2%

GLOBAL Wilcoxon Test $p < 0.01$
Todas comparaciones $p < 0.05$ excepto METABÓLICAS vs CIRROSIS

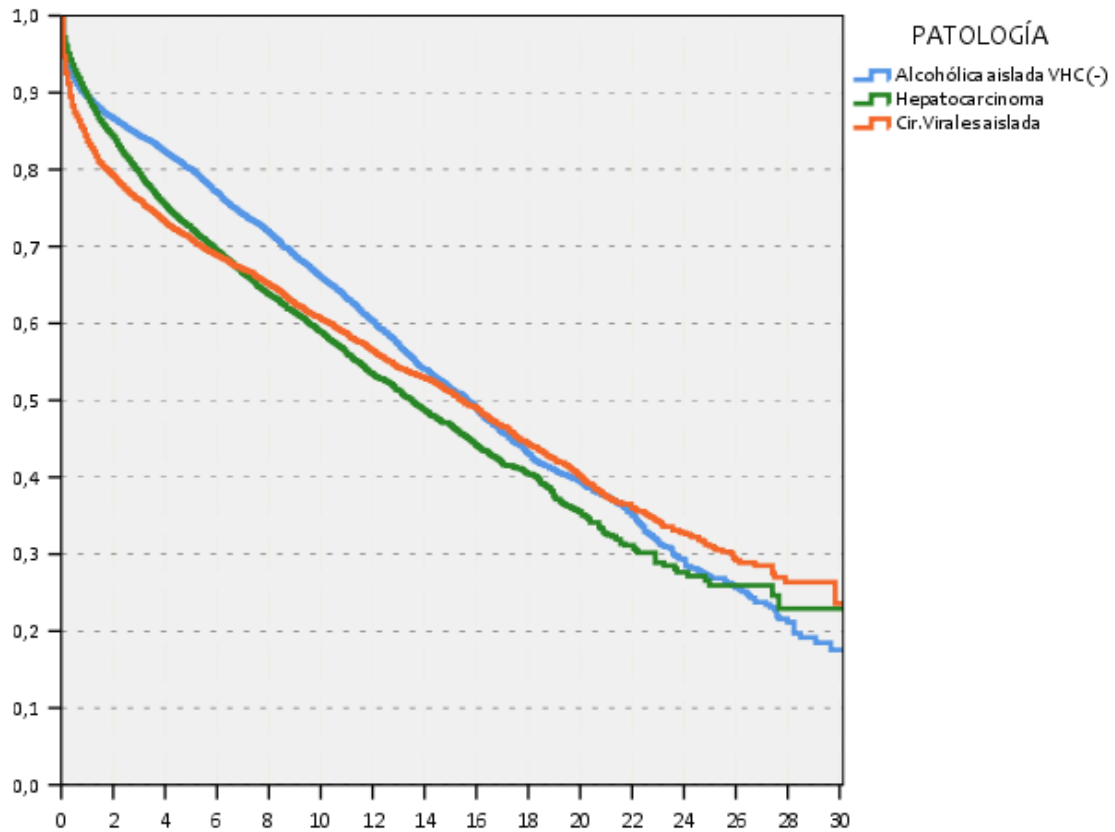
SUPERVIVENCIA DEL PRIMER INJERTO SEGÚN LA INDICACIÓN DE TRASPLANTE RECEPTORES ADULTOS 1991-2021



Supervivencia	1 mes	3 meses	1 año	3 años	5 años	10 años	15 años	20 años
Colestasis sin carcinoma (1326)	91.5%	89.1%	84.7%	79.9%	77.9%	68.7%	57.2%	45.9%
Metabólicas sin carcinoma (532)	92.3%	88.3%	80.9%	75.6%	70.5%	61.1%	52.7%	47.3%
Fallo agudo/subagudo (1030)	80.1%	75.9%	71.6%	66.5%	64.1%	58.4%	52.1%	48.4%
Cirrosis sin carcinoma (12996)	93.6%	89.7%	83%	75.5%	70.2%	57.5%	45.5%	34.3%
Hepatocarcinoma (7407)	94.9%	92.4%	85.8%	74.9%	67.5%	53.9%	41.9%	31%

GLOBAL Wilcoxon Test $p < 0.01$
 Todas comparaciones $p < 0.05$ excepto HCC vs Metabólicas vs Cirrosis

SUPERVIVENCIA DEL PACIENTE SEGÚN LA PATOLOGÍA DE BASE ADULTOS. TX ELECTIVOS 1991-2021

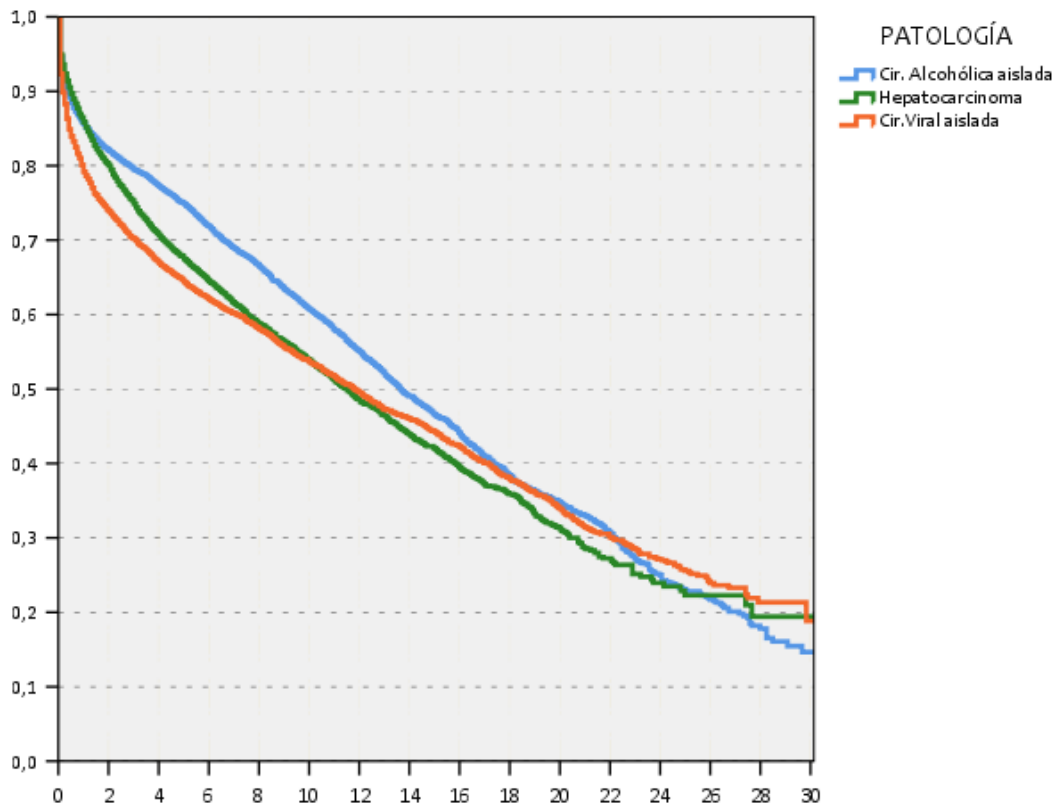


Supervivencia	1 mes	3 meses	1 año	3 años	5 años	10 años	15 años	20 años
Cirrosis alcohólica aislada* (6022)	96.4%	93.2%	89.4%	84.3%	80%	65.9%	51.4%	39.4%
Hepatocarcinoma (7539)	97.2%	95%	89.5%	79.4	72.3%	58.8%	46.6%	34.1%
Cirrosis Viral aislada* (4045)	94.7%	91.2%	83.7%	76%	70.9%	60.5%	51%	40.2%

*Sin 2º diagnóstico y AcVHC negativo

GLOBAL Wilcoxon Test $p < 0.01$
Todas comparaciones $p < 0.01$

**SUPERVIVENCIA DEL PRIMER INJERTO
SEGÚN LA PATOLOGÍA DE BASE
ADULTOS. TX ELECTIVOS
1991-2021**

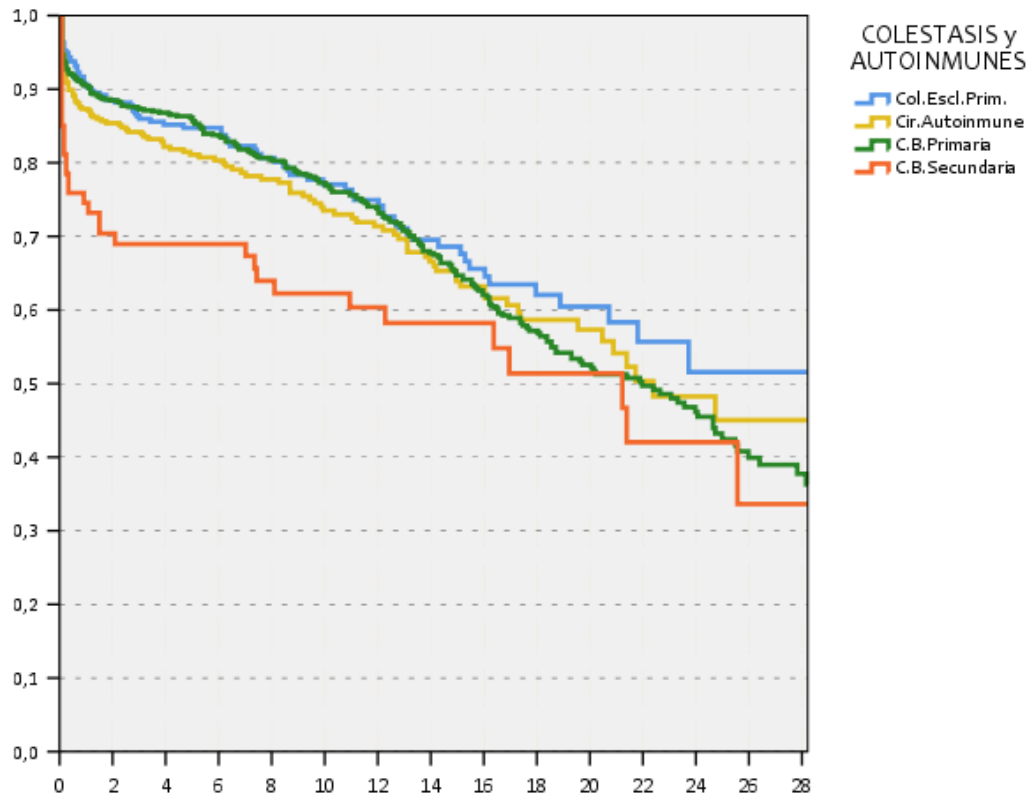


Supervivencia	1 mes	3 meses	1 año	3 años	5 años	10 años	15 años	20 años
Cirrosis alcohólica aislada* (5952)	94.6%	90.8%	85.6%	79.5%	74.9%	60.7%	46.4%	34.8%
Hepatocarcinoma (7385)	94.9%	92.4%	85.9%	74.9%	67.4%	53.9%	41.9%	31.3%
Cirrosis Viral aislada* (3946)	92.4%	88.3%	79.2%	70.2%	64.4%	53.6%	44.25%	33.8%

* sin 2º diagnóstico y AcVHC negativo

GLOBAL Wilcoxon Test $p < 0.01$
Todas comparaciones $p < 0.01$

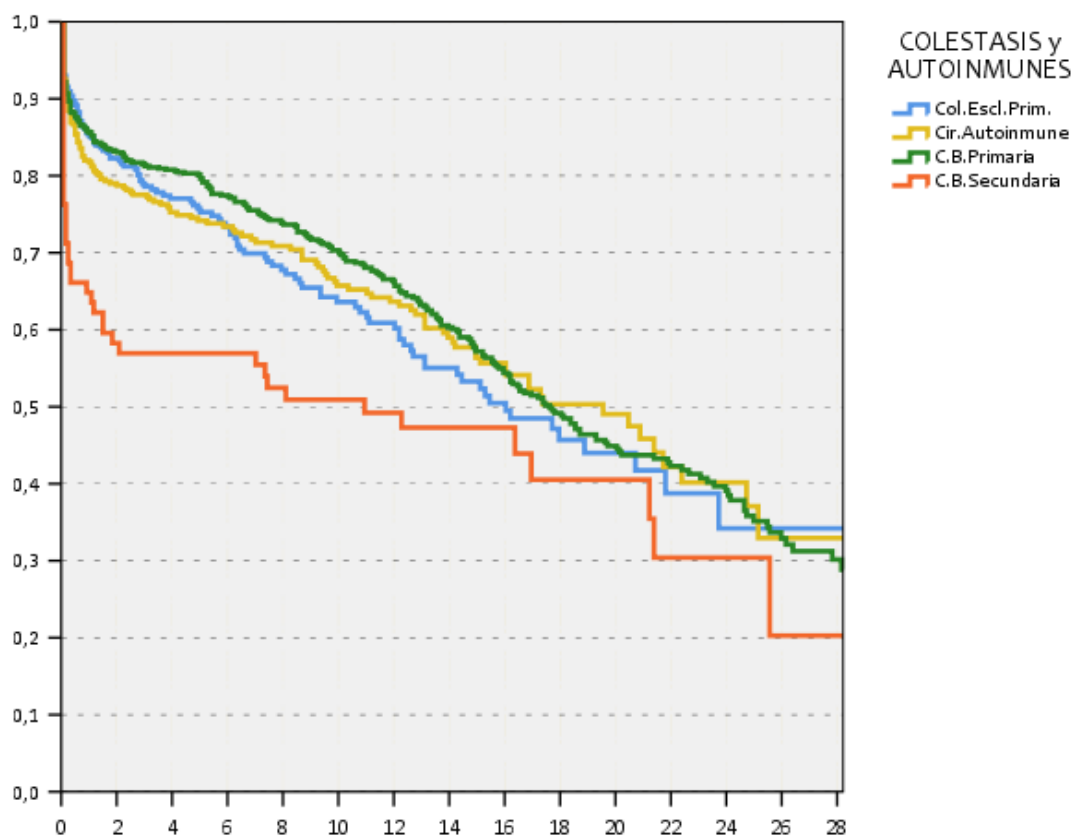
**SUPERVIVENCIA DEL PACIENTE
ENF COLESTÁSICAS Y AUTOINMUNES
ADULTOS. TX ELECTIVOS
1991-2021**



Supervivencia	1 mes	3 meses	1 año	3 años	5 años	10 años	15 años
Colangitis Esclerosante (357)	96.3%	94.9%	90.5%	86%	84.7%	77.1%	68.6%
Cirrosis Autoimmune (414)	94.6%	90.9%	87.3%	81.1%	81.1%	73.5%	63.9%
Cirrosis Biliar Primaria (750)	94.6%	92.7%	90.5%	87.3%	85.7%	76.9%	64.7%
Cirrosis Biliar Secundaria (81)	85%	78.5%	74.6%	69%	69%	62.2%	58.2%

GLOBAL Wilcoxon Test $p < 0.05$
Cirrosis Biliar Secundaria vs resto: $p < 0.05$ (resto comparaciones: $p > 0.05$)

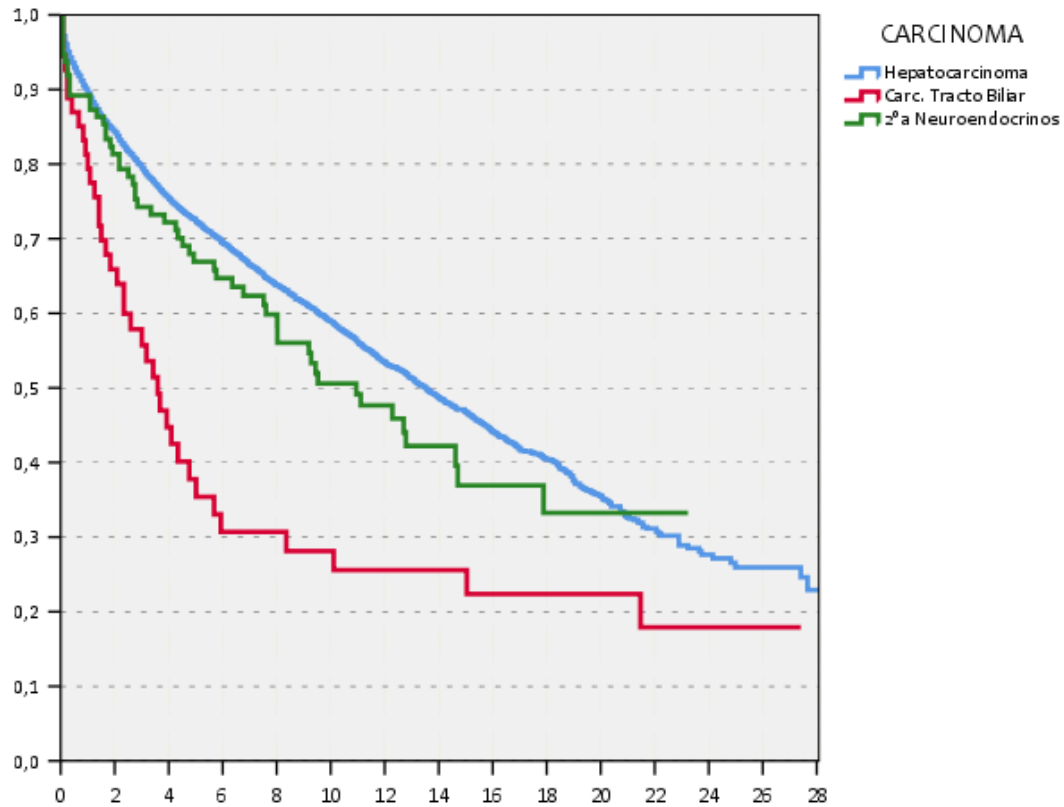
SUPERVIVENCIA DEL PRIMER INJERTO ENF COLESTÁSICAS Y AUTOINMUNES ADULTOS. TX ELECTIVOS 1991-2021



Supervivencia	1 mes	3 meses	1 año	3 años	5 años	10 años	15 años
Colangitis Esclerosante (342)	93%	90.9%	85.2%	78.6%	75.3%	63.6%	53.3%
Cirrosis Autoinmune (400)	92.5%	88.5%	81.7%	77.5%	74.2%	65.7%	56.4%
Cirrosis Biliar Primaria (726)	92.1%	89.7%	85.6%	81.3%	79.6%	69.9%	57.2%
Cirrosis Biliar Secundaria (80)	76.3%	68.7%	64.8%	56.9%	56.9%	50.9%	47.3%

GLOBAL Wilcoxon Test $p < 0.05$
Cirrosis Biliar Secundaria vs resto: $p < 0.05$ (resto comparaciones: $p > 0.05$)

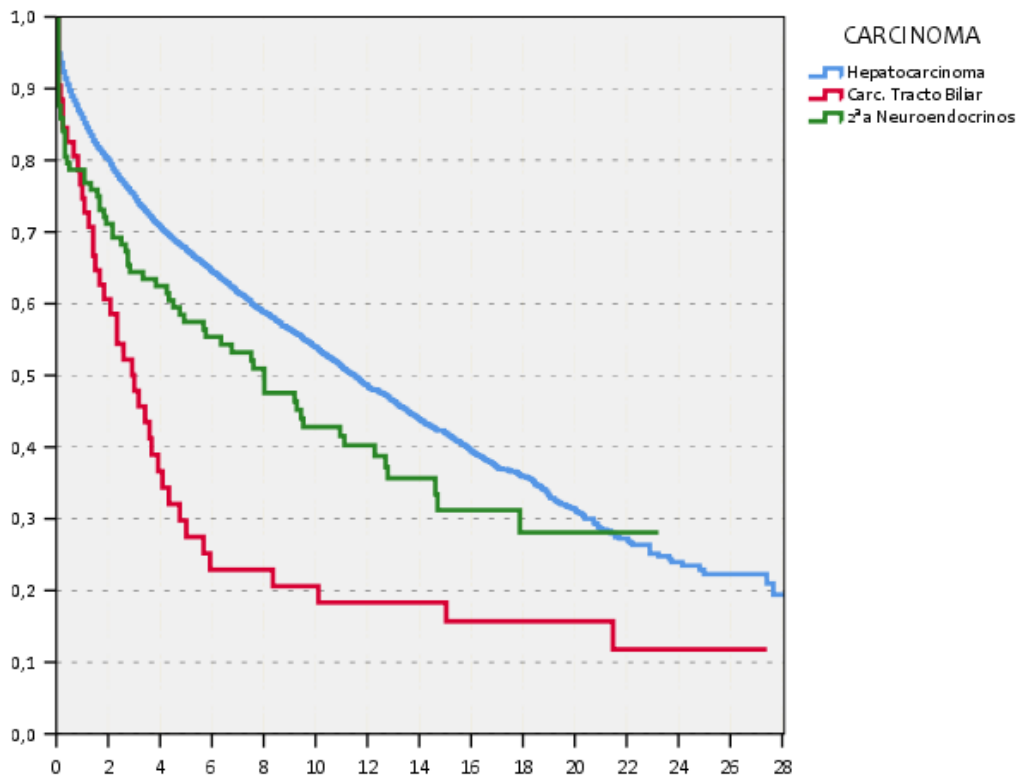
**SUPERVIVENCIA DEL PACIENTE
SEGÚN TIPO DE CARCINOMA
ADULTOS. TX ELECTIVOS
1991-2021**



Supervivencia	1 mes	3 meses	1 año	3 años	5 años	10 años	15 años
Hepatocarcinoma (7539)	97.2%	95%	89.5%	79.4%	72.3%	58.8%	46.6%
Carcinoma Tracto Biliar (55)	94.5%	88.8%	79.4%	55.7%	35.4%	28.1%	22.4%
2º a T. NeuroEndocrinos (113)	94.6%	91.9%	89.2%	74.3%	66.9%	50.6%	36.9%

GLOBAL Wilcoxon Test $p < 0.01$
Todas las comparaciones $p < 0.05$ excepto HCC vs 2º a T. NEndocrinos

SUPERVIVENCIA DEL PIMER INJERTO SEGÚN TIPO DE CARCINOMA ADULTOS. TX ELECTIVOS 1991-2021

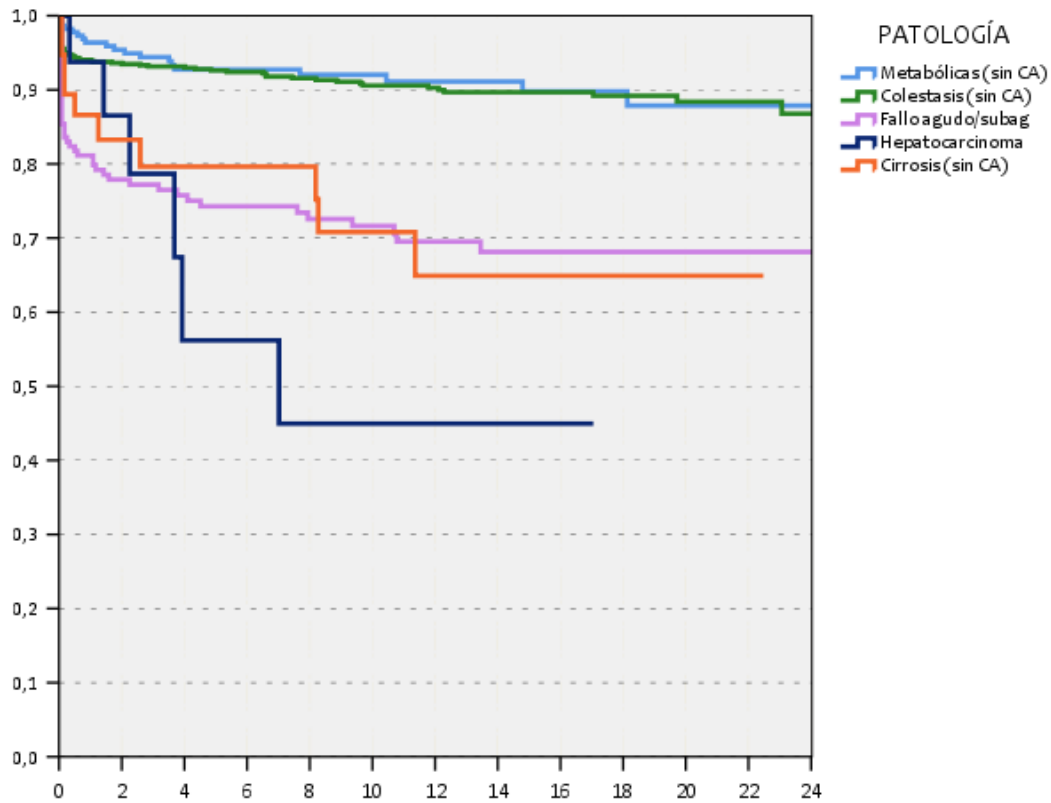


Supervivencia	1 mes	3 meses	1 año	3 años	5 años	10 años	15 años
Hepatocarcinoma (7385)	94.9%	92.4%	85.9%	74.9%	67.4%	53.9%	41.9%
Carcinoma Tracto Biliar (52)	90.4%	84.5%	74.7%	47.9%	27.5%	20.6%	15.7%
Metas NeuroEndocrinos (113)	87.6%	84.1%	78.7%	64.4%	57.5%	42.8%	31.2%

GLOBAL Wilcoxon Test $p < 0.01$
Todas las comparaciones: $p < 0.05$

SUPERVIVENCIA SEGÚN PATOLOGÍA INFANTIL

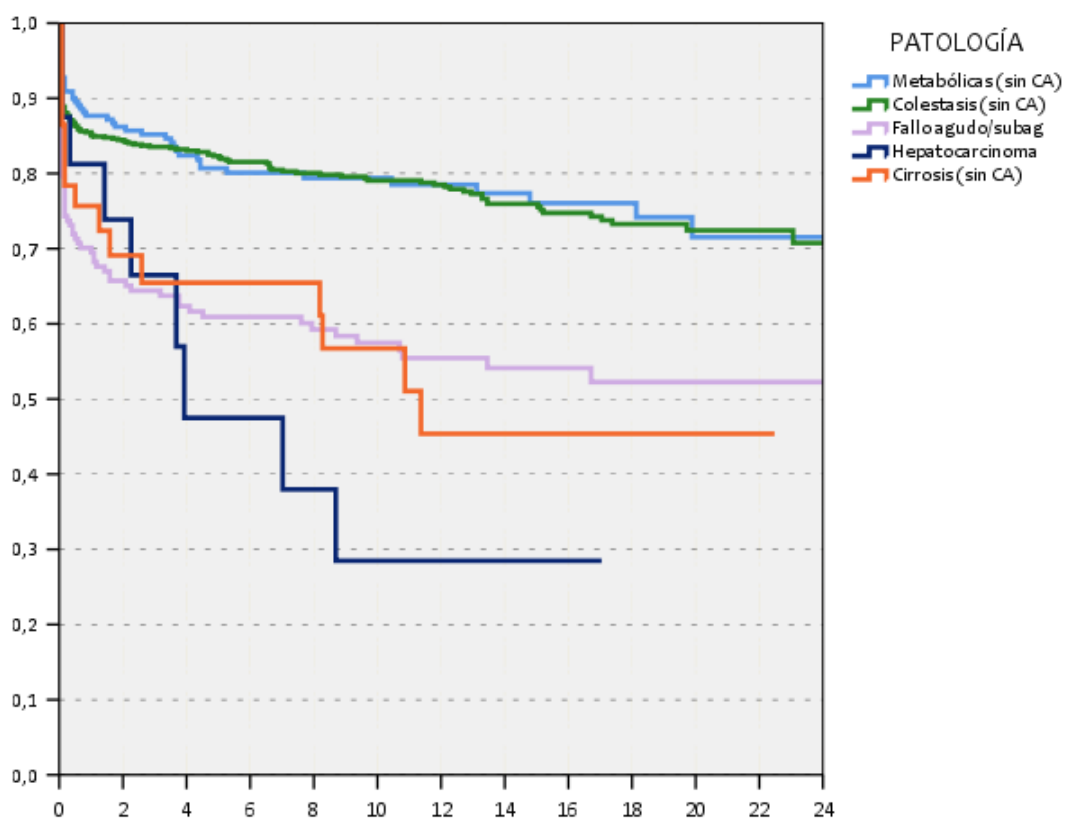
SUPERVIVENCIA DEL PACIENTE SEGÚN LA INDICACIÓN DE TRASPLANTE RECEPTORES INFANTILES 1991-2021



Supervivencia	1 mes	3 meses	1 año	3 años	5 años	10 años	15 años
Metabólicas sin carcinoma (227)	98.7%	98.2%	96.4%	94.4%	92.7%	92%	89.8%
Colestasis sin carcinoma (775)	95.5%	94.9%	93.9%	93.2%	92.6%	90.6%	89.7%
Fallo agudo/subagudo (174)	85.4%	83%	81.1%	77.2%	74.3%	71.6%	68.1%
Hepatocarcinoma (17)	100%	100%	93.8%	78.7%	56.2%	45%	45%
Cirrosis sin carcinoma (38)	94.7%	89.4%	86.6%	79.7%	79.7%	70.8%	64.9%

GLOBAL Wilcoxon Test $p < 0.01$

SUPERVIVENCIA DEL PRIMER INJERTO SEGÚN LA INDICACIÓN DE TRASPLANTE RECEPTORES INFANTILES 1991-2021



Supervivencia	1 mes	3 meses	1 año	3 años	5 años	10 años	15 años
Metabólicas sin carcinoma (220)	92.7%	90.9%	87.7%	85.2%	80.7%	79.4%	76.1%
Colestasis sin carcinoma (745)	88.9%	87.6%	85.1%	83.5%	82.1%	79.1%	75.6%
Fallo agudo/subagudo (168)	79.7%	73.7%	69.5%	64.4%	60.9%	57.5%	54.2%
Hepatocarcinoma (16)	87.5%	87.5%	81.3%	66.5%	47.5%	28.5%	28.5%
Cirrosis sin carcinoma (37)	86.5%	78.4%	75.7%	65.5%	65.5%	56.7%	45.4%

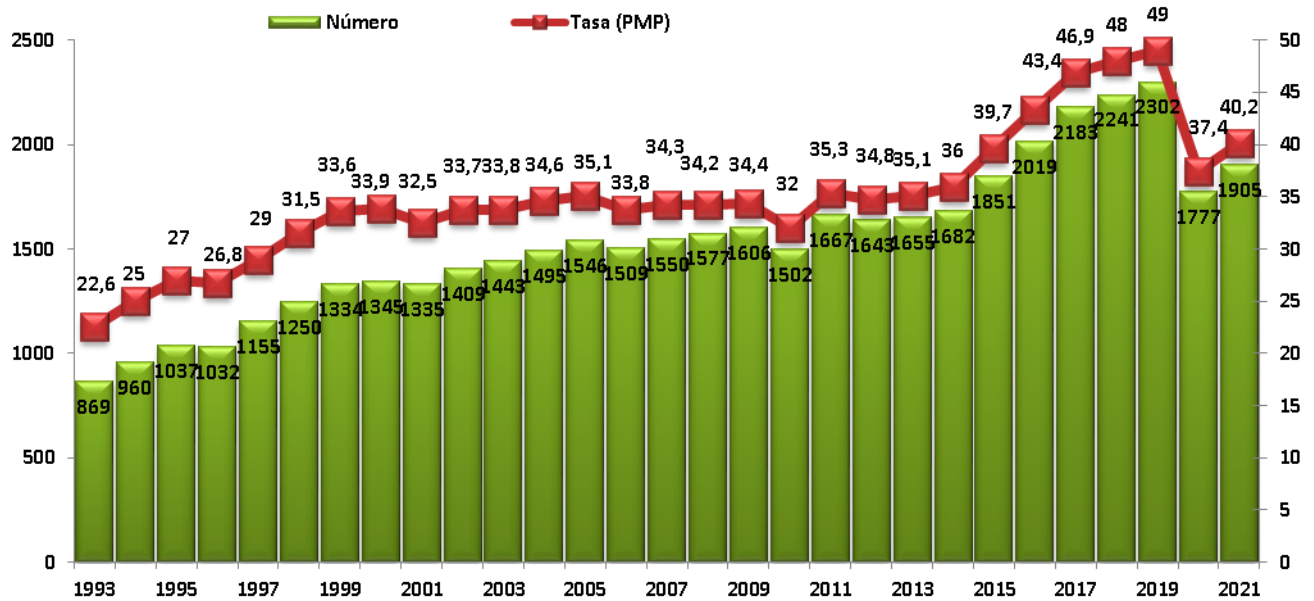
GLOBAL Wilcoxon Test $p < 0.01$

ANEXOS DOSSIER ONT
ACTIVIDAD TRASPLANTE HEPÁTICO
2021

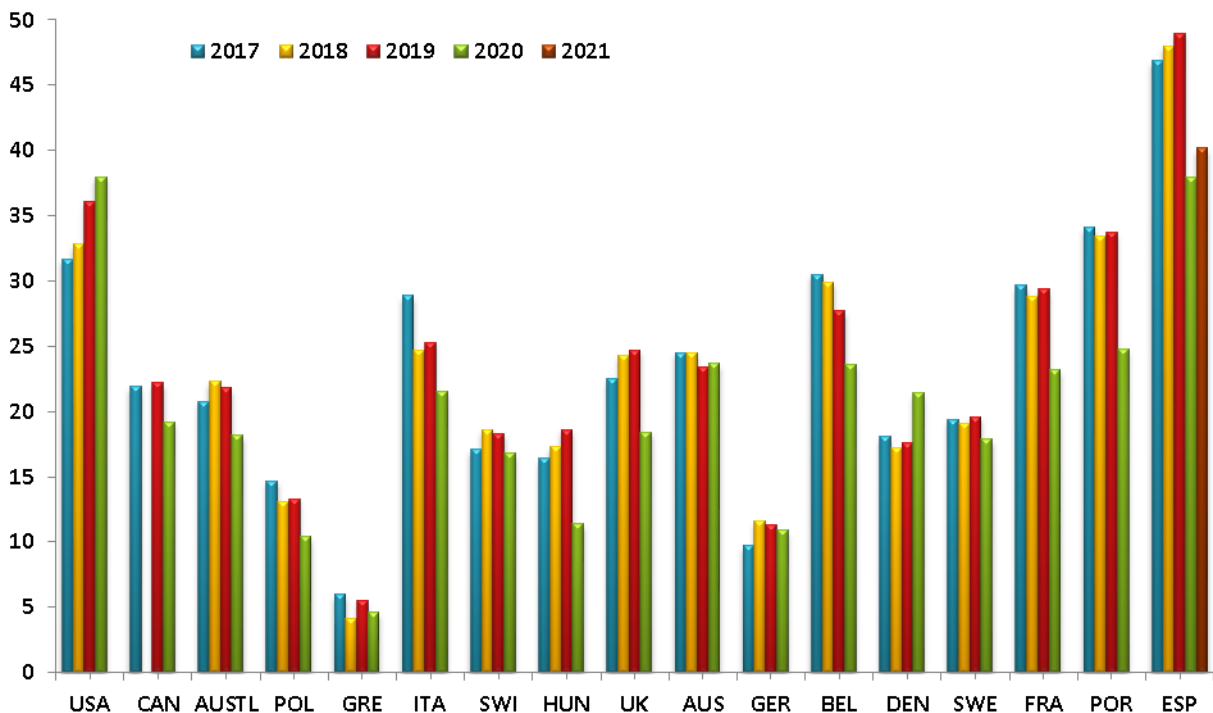
ÍNDICE DE DOCUMENTOS

- Anexo 1.** Número Total y tasa anual (pmp) de donantes de órganos. España 1993-2021.
- Anexo 2.** Tasa anual (pmp) de donantes de órganos en España y otros países. 2014-2021.
- Anexo 3.** Donantes de órganos por CCAA (tasa anual pmp). España 2021.
- Anexo 4.** Prevalencia positividad Anti-HBc en donantes de órganos. España 2012-2021.
- Anexo 5.** Prevalencia positividad Anti-VHC en donantes de órganos. España 2012-2021.
- Anexo 6.** Prevalencia positividad Anti-CMV en donantes de órganos. España 2012-2021.
- Anexo 7.** Actividad de trasplante hepático. España 1989-2021.
- Anexo 8.** Actividad de trasplante hepático. España vs otros países. 2014-2018.
- Anexo 9.** Actividad de trasplante hepático por centro. 1984-2021.
- Anexo 10.** Causas de muerte de donantes hepáticos. 2012-2021.
- Anexo 11.** Evolución de la edad de donantes hepáticos. 2012-2021.
- Anexo 12.** Evolución de la edad de receptores hepáticos. 2012-2021.
- Anexo 13.** Evolución de la lista de espera de trasplante hepático. 2021.
- Anexo 14.** Evolución de la lista de espera de trasplante hepático. 2012-2021.
- Anexo 15.** Trasplantes urgentes por centro de trasplante. 2021.
- Anexo 16.** Evolución en el número de nuevas inclusiones y total de pacientes en lista de espera hepática urgente. España 2012-2021.
- Anexo 17.** Evolución en el número de nuevas inclusiones y total de pacientes en urgencias por hepatitis fulminante y fallo hepático agudo. España 2012-2021.
- Anexo 18.** Evolución en el número de nuevas inclusiones y total de pacientes en urgencias por re-trasplante agudo. España 2012-2021.
- Anexo 19.** Urgencias por insuficiencia hepática aguda/re-trasplante por centro de trasplante. 2021.

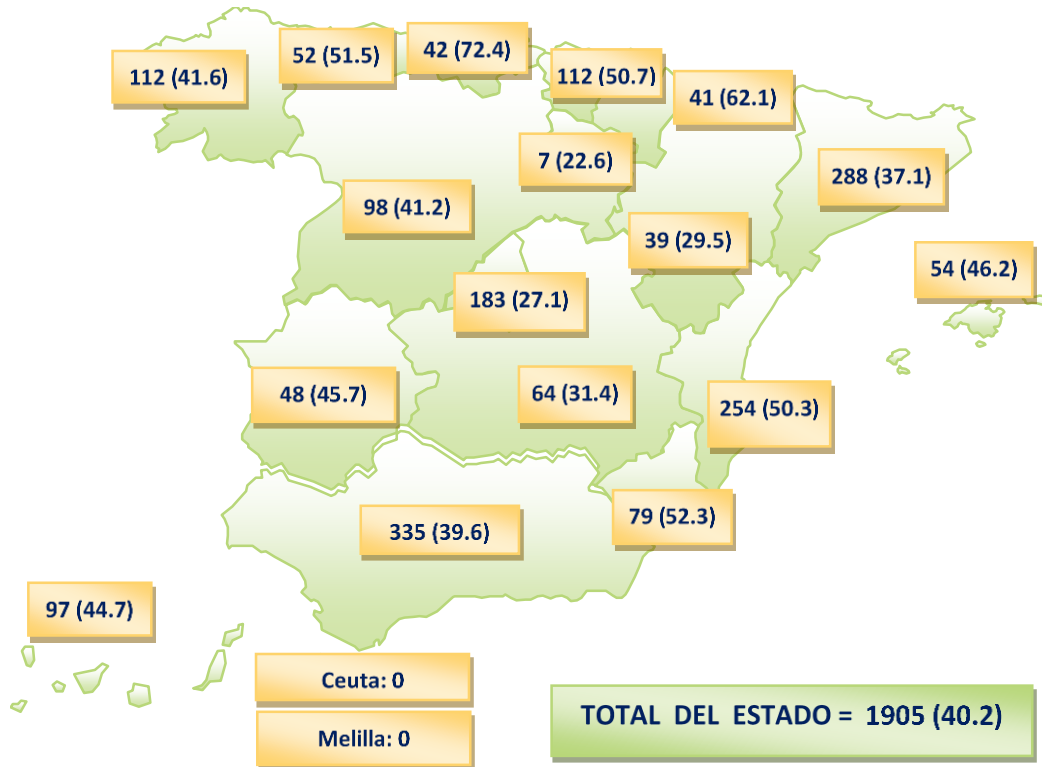
Anexo 1: Número Total y Tasa anual (pmp) de donantes de órganos. España 1993-2021.



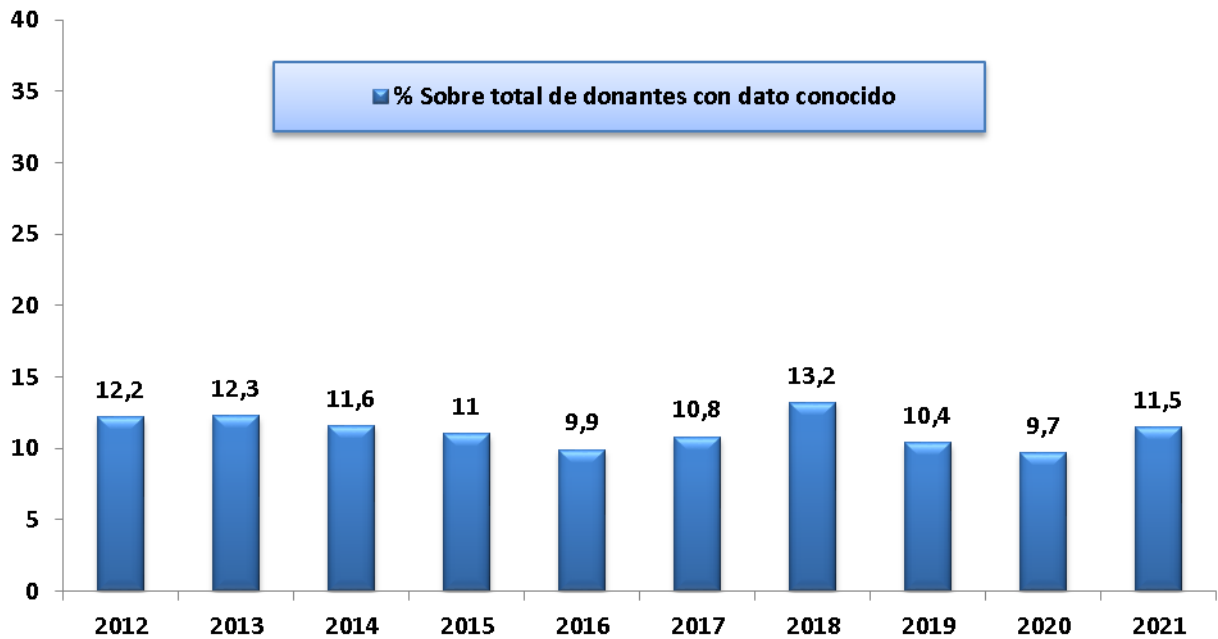
Anexo 2: Tasa anual (pmp) de donantes de órganos en España y otros países. 2017-2021.



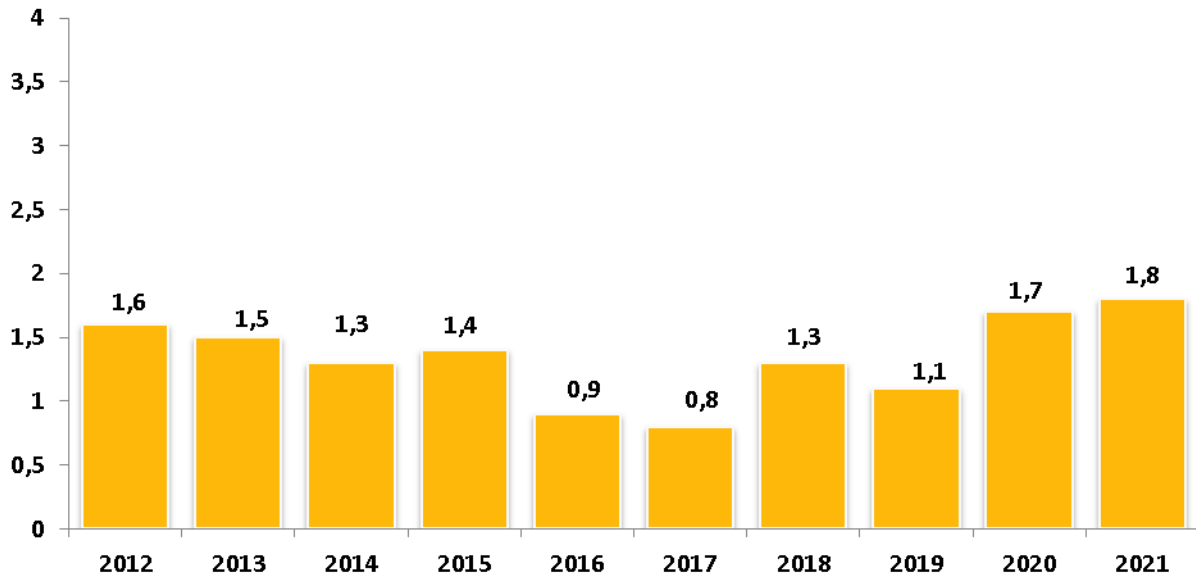
Anexo 3: Donantes de órganos eficaces totales por CCAA: número absoluto (tasa anual pmp). España 2021.



Anexo 4: Prevalencia de positividad para Anti-HBc+ en donantes de órganos. España 2012-2021.



Anexo 5. Prevalencia de positividad para Anti-VHC en donantes de órganos. España 2012-2022.



Anexo 6. Prevalencia de positividad para Anti-CMV en donantes de órganos. España 2012-2021.

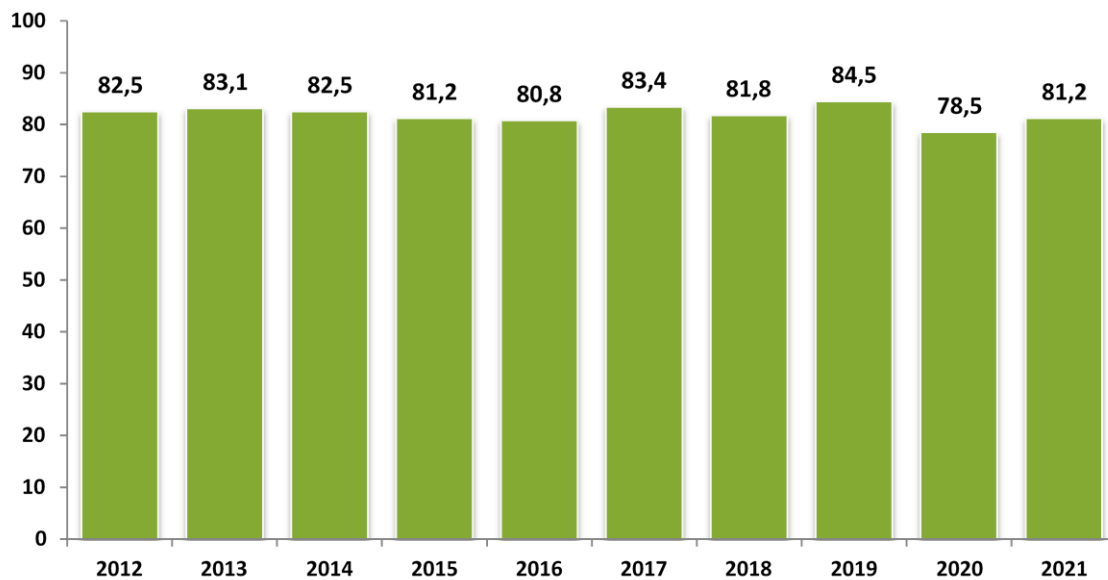
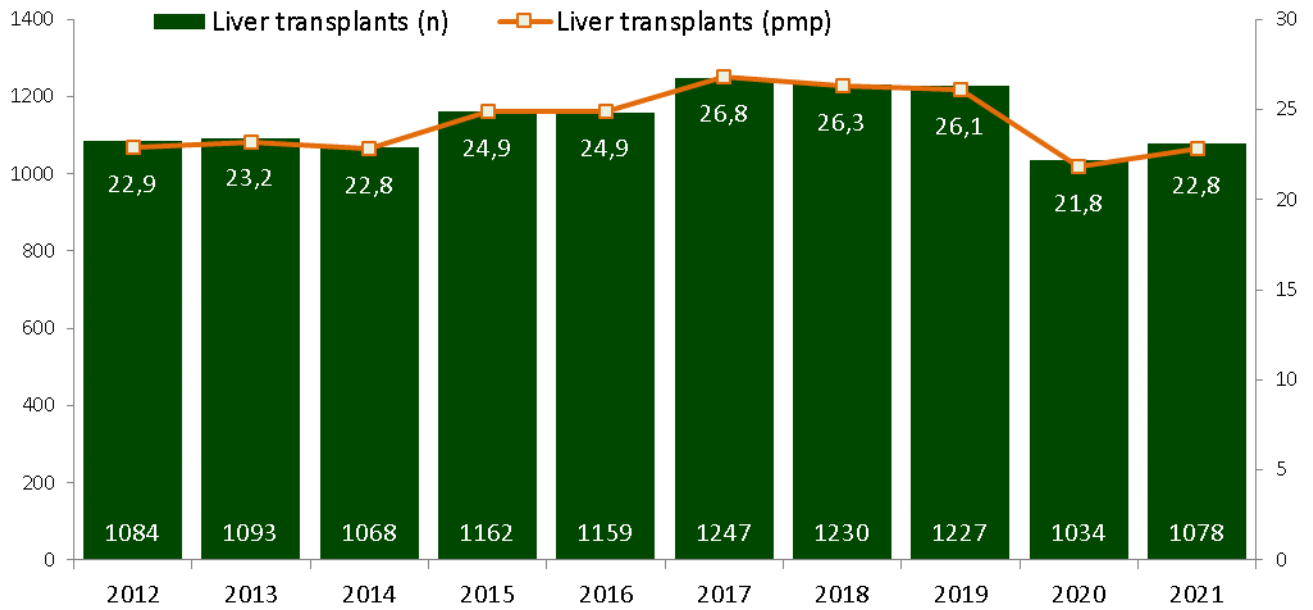
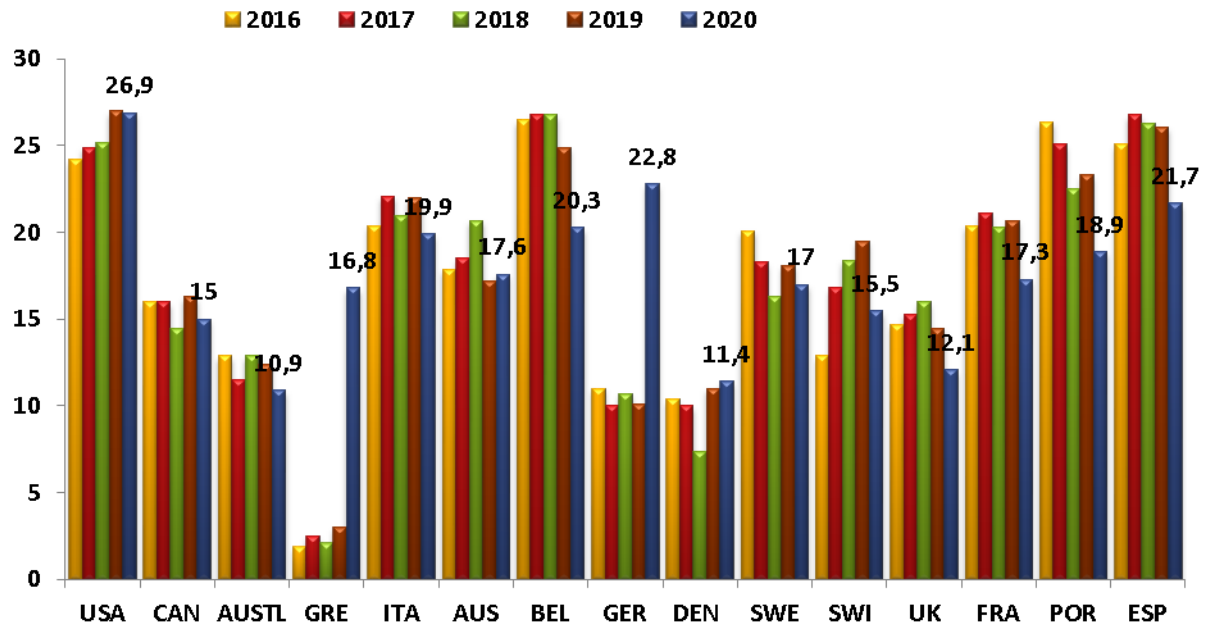


Figura 1. Prevalencia de positividad para Anti-CMV en los donantes de órganos (sobre dato conocido) (%). España 2012-2021.

Anexo 7. Actividad de trasplante hepático. España 2012-2021.



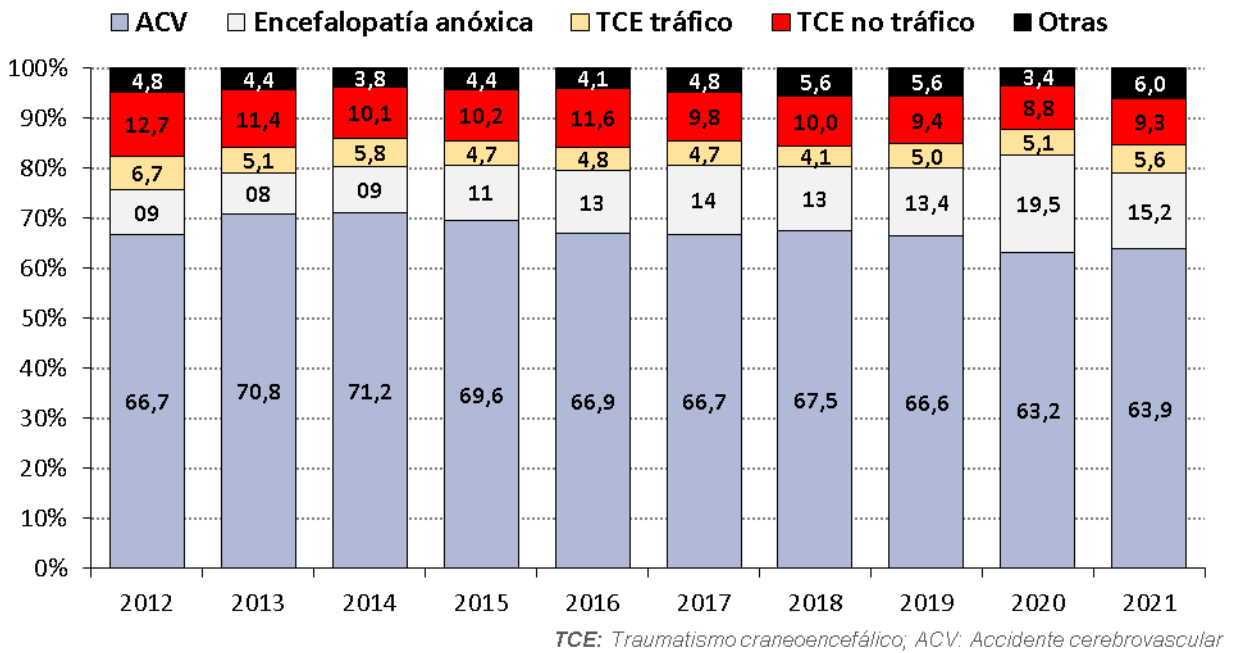
Anexo 8. Actividad de trasplante hepático. España vs otros países. 2016-2020.



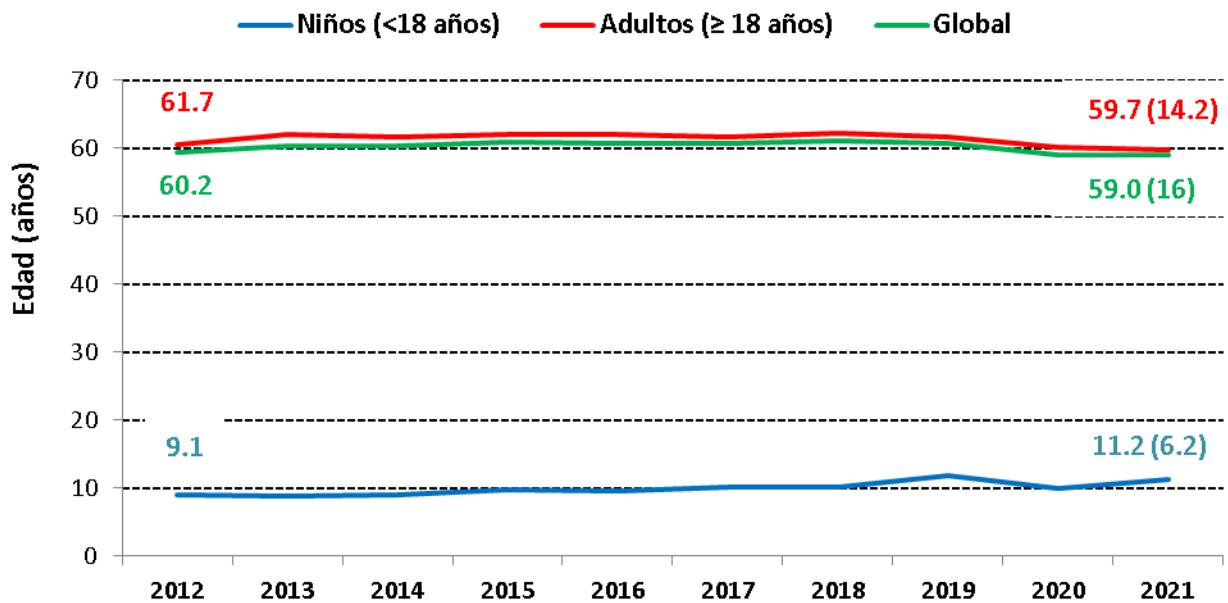
Anexo 9. Actividad de trasplante hepático por centro. 1984-2021.

	1984-99	2000-09	2010	2011	2012	2013	2014	2015	2016	2017	2018	2019	2020	2021	Total
HU Virgen del Rocío	263	515	59	55	68	74	68	69	59	67	85	73	59	66	1580
HU Reina Sofía	406	476	48	68	49	54	54	59	58	60	49	59	46	48	1534
HU Regional de Málaga	114	456	42	51	50	40	46	56	53	58	57	48	43	50	1164
HU Virgen de las Nieves	0	186	19	37	36	27	37	24	25	38	36	35	23	37	560
HCU Lozano Blesa	29	375	31	30	31	32	33	33	34	31	15	29	12	24	689
HU Central Asturias	0	268	28	29	27	34	38	22	40	48	44	36	19	30	663
H.U. Son Espases. Palma	-	-	-	-	-	-	-	-	-	-	-	-	-	1	1
HU Ntra. Sra. de la Candelaria	60	314	36	40	29	36	44	33	51	45	43	28	31	23	813
HU Marqués de Valdecilla	261	207	17	28	16	22	18	27	25	27	19	20	17	17	721
HU del Río Hortega	0	241	38	47	44	49	44	45	37	52	40	35	27	24	723
HU Clínic Barcelona	723	843	72	73	72	73	67	67	67	58	64	81	68	54	2382
HU Bellvitge	558	599	45	59	61	57	53	55	49	56	59	58	56	41	1806
HU Vall d'Hebrón	371	543	34	46	38	27	29	26	35	36	44	39	45	41	1354
HU Vall d'Hebrón Inf	132	103	7	9	9	10	14	13	16	10	15	19	18	21	396
H de L'Esperança	1	0	-	-	-	-	-	-	-	-	-	-	-	-	1
HU La Fe	598	519	108	101	109	92	74	101	96	100	93	109	91	117	2865
HUG Alicante	0	0	0	0	8	34	33	42	39	43	43	31	36	40	349
HU Infanta Cristina	0	35	9	21	25	30	25	30	29	23	31	31	30	25	344
CHU A Coruña	265	459	42	40	51	46	47	58	48	61	70	66	56	51	1360
CHU Santiago	200	456	34	40	40	39	39	36	43	44	54	49	47	34	1155
HU 12 de Octubre	705	736	60	72	59	66	68	60	51	60	59	62	38	43	2139
HU Gregorio Marañón	392	405	44	46	43	38	39	40	49	41	43	42	38	46	1306
HU Ramón y Cajal	281	388	33	42	32	34	37	40	33	46	39	43	37	42	1127
HU Puerta de Hierro	402	270	19	21	22	28	25	27	27	28	29	37	25	30	990
HU La Paz Inf	266	282	27	33	38	23	22	34	24	24	32	32	36	32	905
HU Virgen de la Arrixaca	366	471	45	64	48	42	39	60	66	91	72	71	53	46	1534
CU Navarra	163	209	17	24	16	23	19	24	18	25	20	18	12	24	612
HU Cruces	199	613	57	61	63	63	56	81	87	75	75	76	71	71	1648
Total anual	6755	10476	971	1137	1084	1093	1068	1162	1159	1247	1230	1227	1034	1078	30721

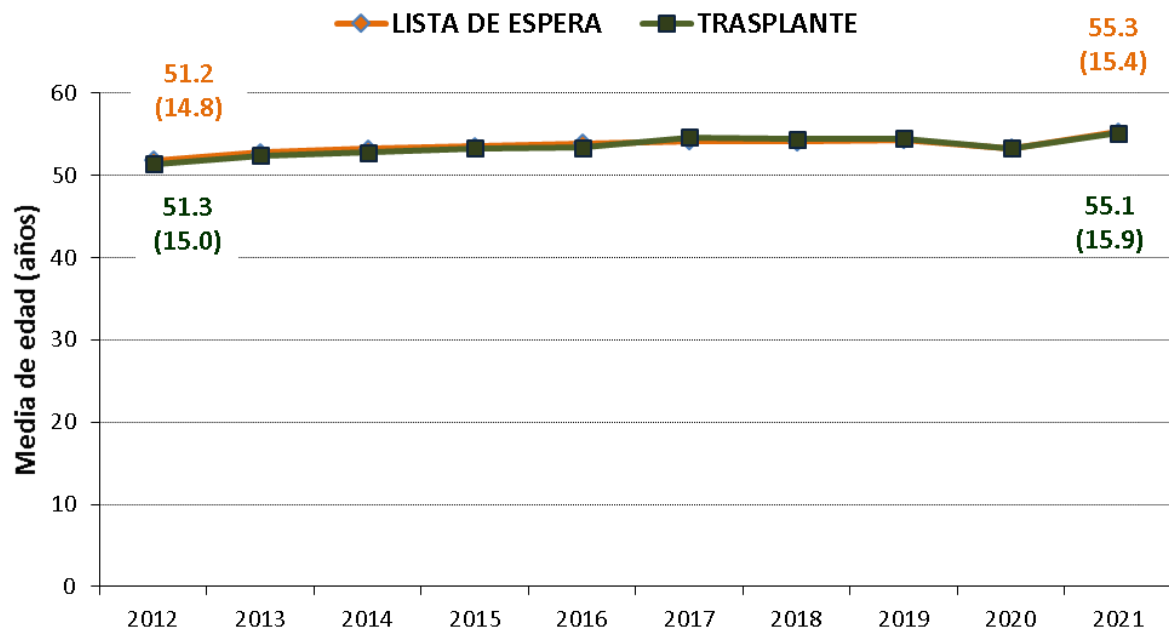
Anexo 10. Causas de muerte de donantes hepáticos. 2012-2021.



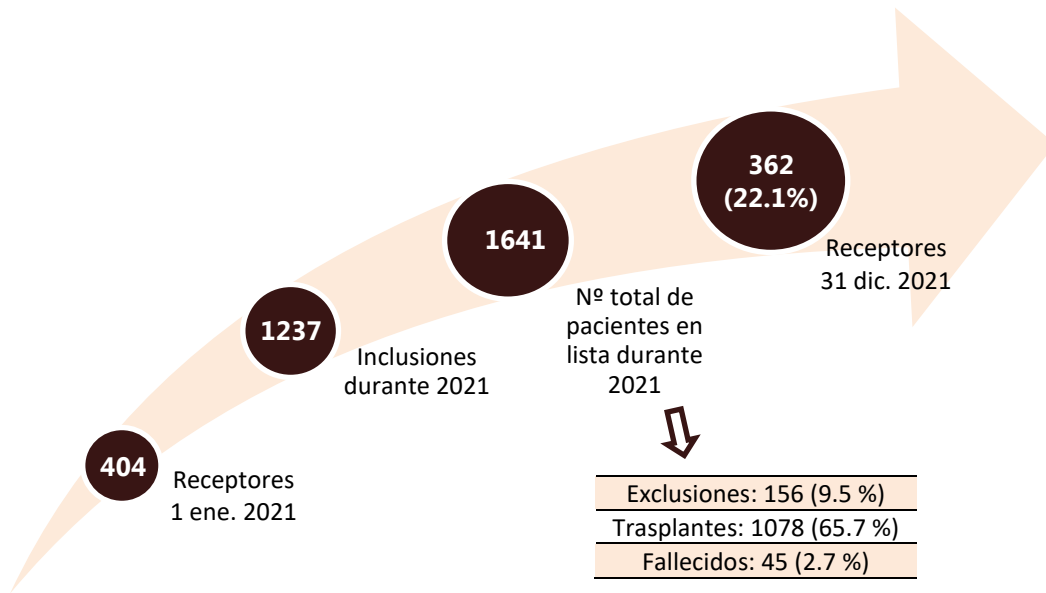
Anexo 11. Evolución de la edad de donantes hepáticos. 2012-2021.



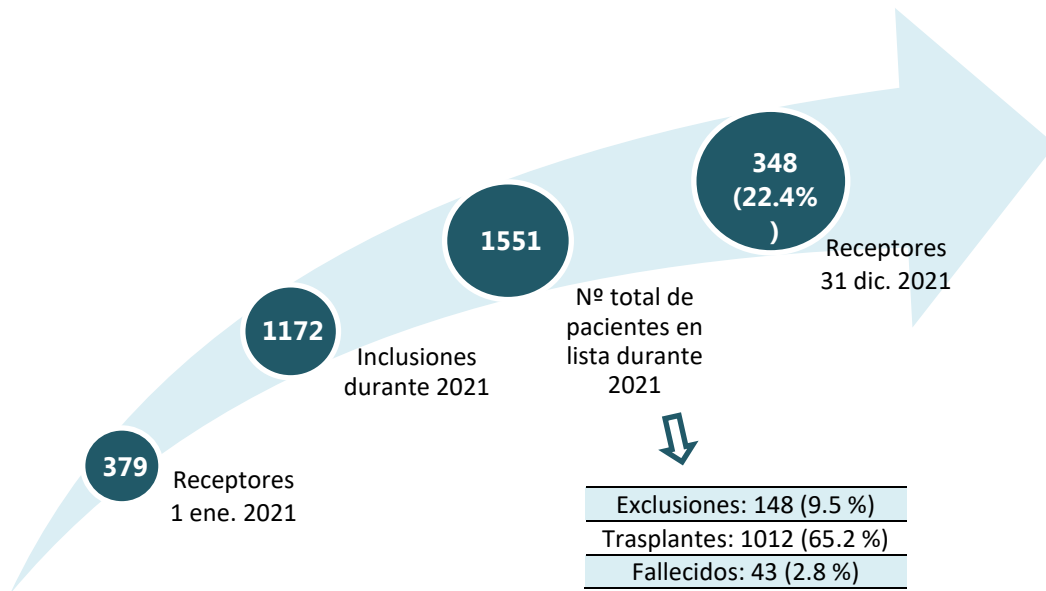
Anexo 12. Evolución de la edad. Receptores hepáticos. 2012-2021.



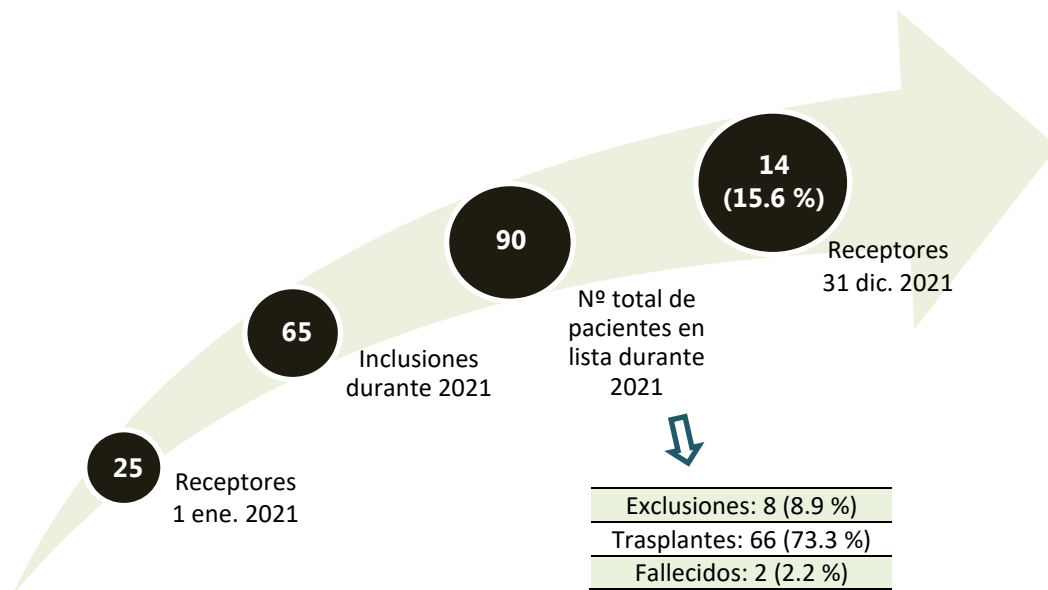
Anexo 13 Evolución de la lista de espera. 2021.



Evolución de lista de espera para trasplante hepático durante 2021. GLOBAL.

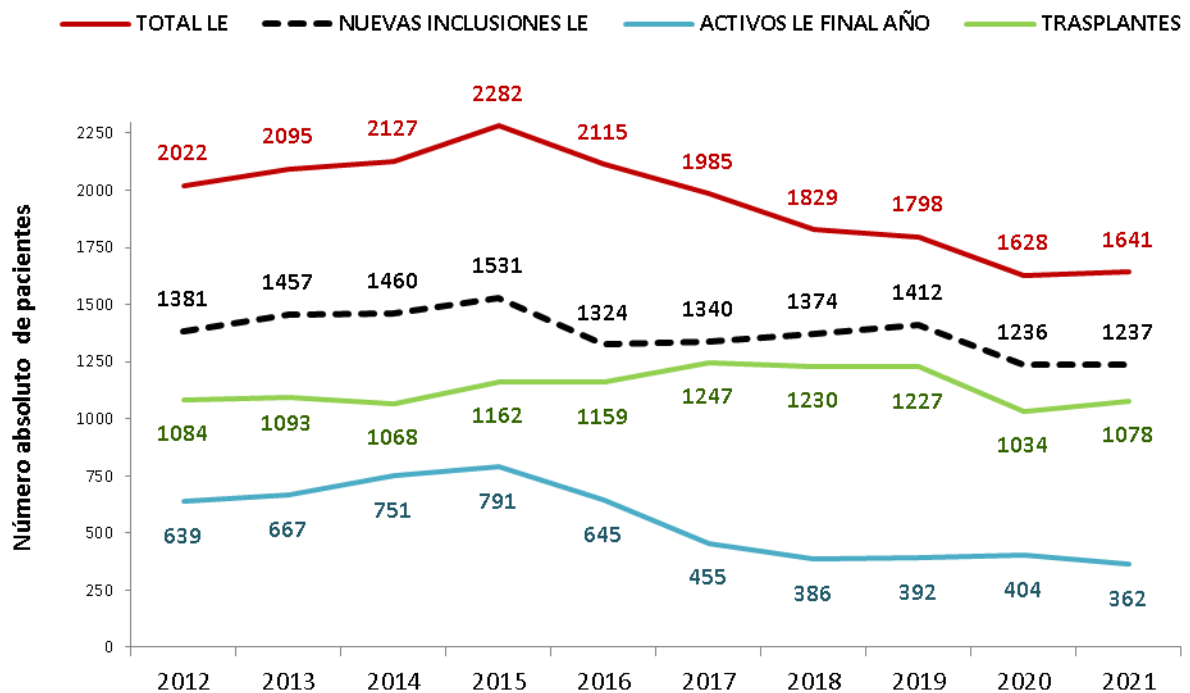


Evolución de lista de espera para trasplante hepático durante 2021. **Adultos.**



Evolución de lista de espera para trasplante hepático durante 2021. **Infantiles.**

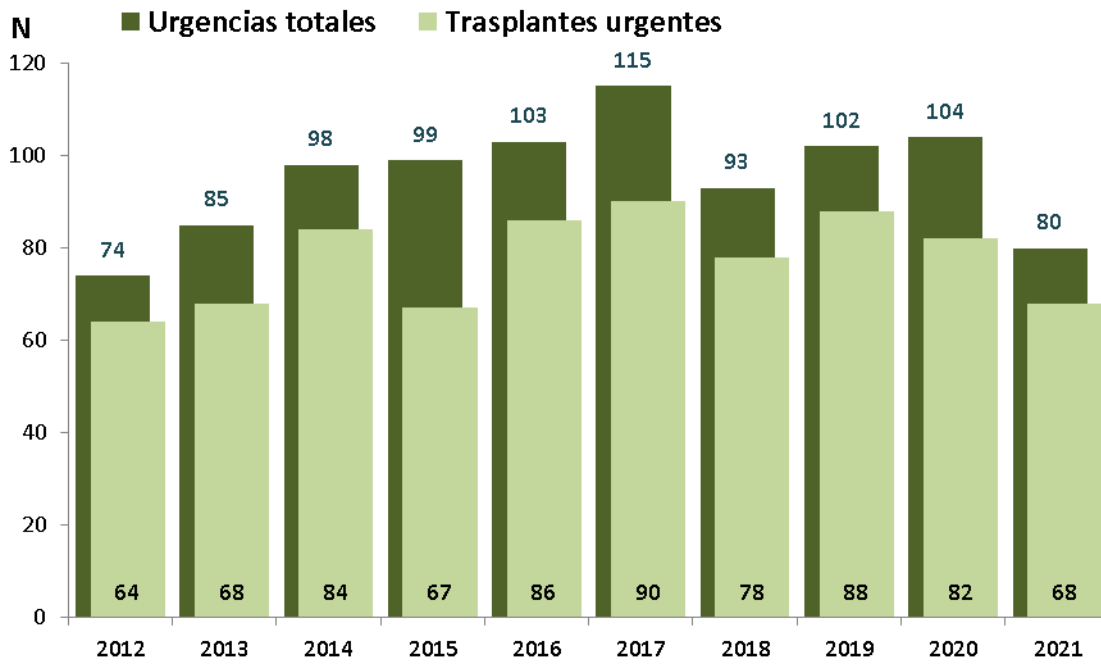
Anexo 14. Evolución de la lista de espera de trasplante hepático. 2012-2021.



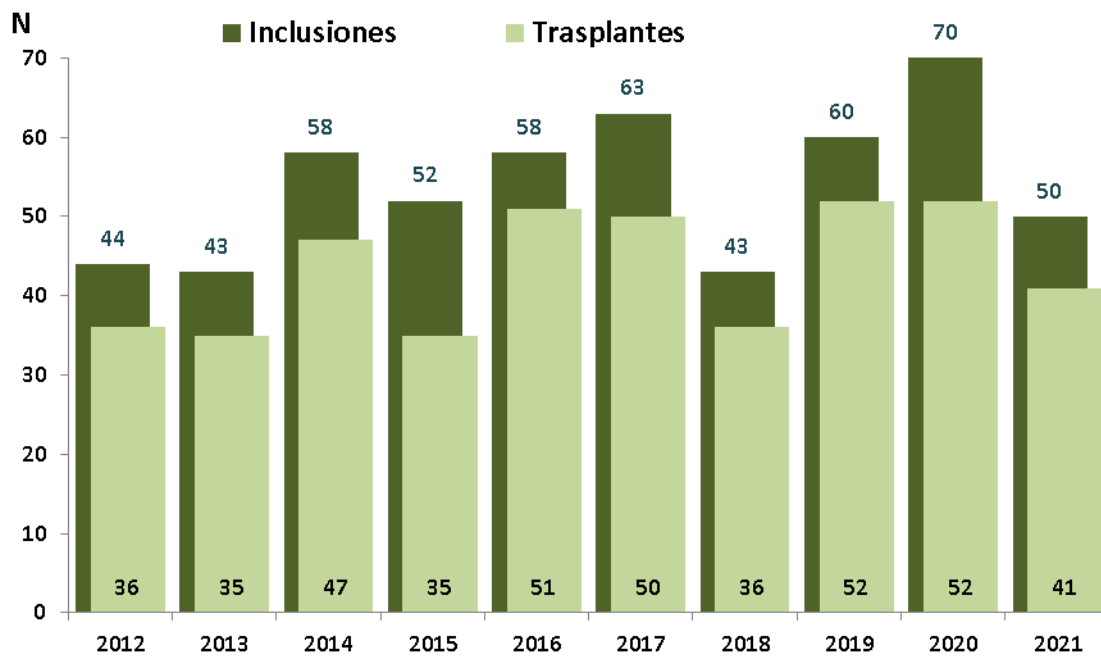
Anexo 15. Trasplantes urgentes por centro de trasplante. 2021.

	LISTA DE ESPERA			TRASPLANTES		
	N total	N en urgencia	% en urgencia	N total	N en urgencia	% en urgencia
HU Reina Sofía Inf	11	3	27%	9	3	33%
HU Reina Sofía	76	3	4%	39	2	5%
HU Virgen Nieves	59	1	2%	37	1	3%
HU Virgen Rocío	103	7	7%	66	6	9%
HRU Málaga	82	4	5%	50	4	8%
HCU Lozano Blesa	41	3	7%	24	3	13%
HUC Asturias	41	2	5%	30	2	7%
HU NS Candelaria	40	0	0%	23	0	0%
HU Marqués Valdecilla	26	0	0%	17	0	0%
HU Río Hortega	32	2	6%	24	2	8%
HU Clínic	100	4	4%	54	4	7%
HU Bellvitge	69	1	1%	41	1	2%
HU Vall d'Hebrón	52	3	6%	41	3	7%
HU Vall d'Hebrón Inf	23	6	26%	21	4	19%
HGU Alicante	70	1	1%	40	1	3%
HU La Fe	153	8	5%	113	6	5%
HU La Fe Inf	8	3	38%	4	1	25%
HU Infanta Cristina	33	1	3%	25	1	4%
CHU Santiago	50	1	2%	34	1	3%
CHU A Coruña	68	4	6%	51	4	8%
HU 12 de Octubre	71	0	0%	43	0	0%
HU Gregorio Marañón	78	5	6%	46	5	11%
HU Ramón y Cajal	74	5	7%	42	4	10%
HU La Paz Inf	48	1	2%	32	1	3%
HU Puerta de Hierro	45	2	4%	30	2	7%
HU V Arrixaca	73	6	8%	46	3	7%
CU Navarra	26	0	0%	24	0	0%
HU Cruces	87	4	5%	71	4	6%
Son Espases	2	0	0%	1	0	0%
TOTAL	1641	80	5%	1078	68	6%

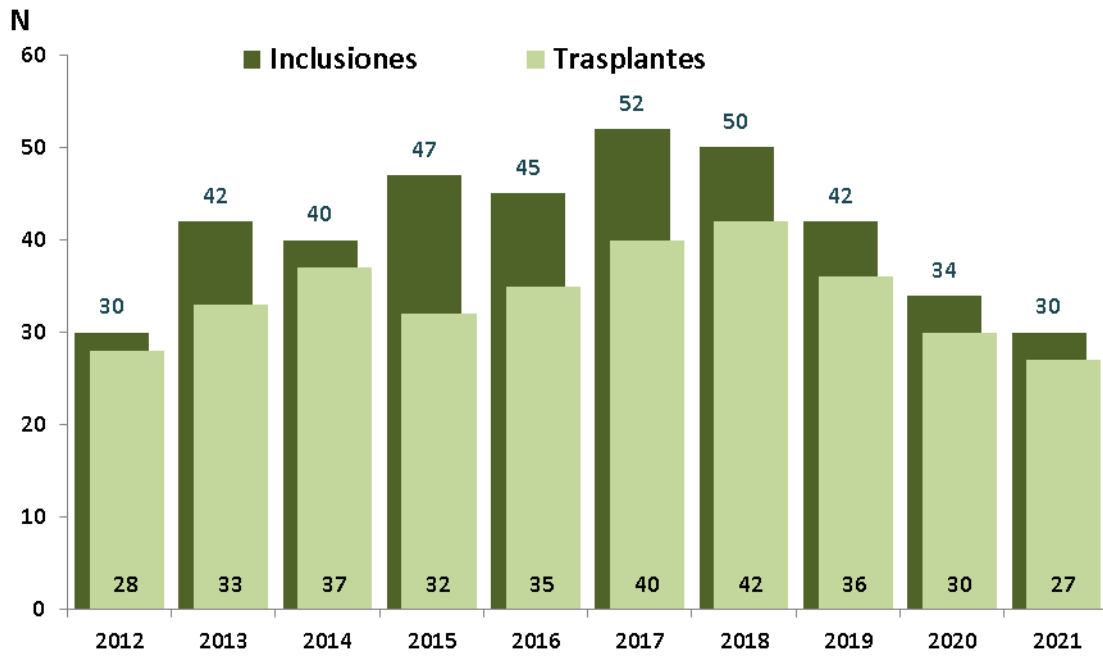
Anexo 16. Evolución en el número de nuevas inclusiones y total de pacientes en lista de espera hepática urgente. España 2012-2021.



Anexo 17. Evolución en el número de nuevas inclusiones y total de pacientes en urgencias por insuficiencia hepática aguda y subaguda. España 2012-2021.



Anexo 18. Evolución en el número de nuevas inclusiones y total de pacientes en urgencias por re-trasplante agudo. España 2012-2021.



Anexo 19. Urgencias por insuficiencia hepática aguda/re-trasplante por centro de trasplante. 2021.

Tabla 1. Pacientes en lista de espera y trasplantados totales en urgencia (Número absoluto y porcentaje) por centro y por indicación de trasplante urgente. España 2021.

Centro	Lista de Espera urgente				Trasplante urgente			
	Insufic hepática		ReTx agudo		Insufic hepática		ReTx agudo	
HU Reina Sofía	0	0.0%	3	9.7%	0	0,0%	2	7.1%
HU Reina Sofía Inf	1	2.0%	2	6.5%	1	0.0%	2	7.1%
HU Virgen Nieves	0	0.0%	1	3.2%	0	2.5%	1	3.6%
HU Virgen Rocío	6	12.2%	1	3.2%	5	0.0%	1	3.6%
HRU Málaga	2	4.1%	2	6.5%	2	12.5%	2	7.1%
HCU Lozano Blesa	2	4.1%	1	3.2%	2	5.0%	1	3.6%
HUC Asturias	1	2.0%	1	3.2%	1	5.0%	1	3.6%
HU NS Candelaria	0	0.0%	0	0.0%	0	2.5%	0	0.0%
HU Marqués Valdecilla	0	0.0%	0	0.0%	0	0.0%	0	0.0%
HU Río Hortega	1	2.0%	1	3.2%	1	0.0%	1	3.6%
HU Clínic	4	8.2%	0	0.0%	4	2.5%	0	0.0%
HU Bellvitge	1	2.0%	0	0.0%	1	10.0%	0	0.0%
HU Vall d'Hebrón	3	6.1%	0	0.0%	3	2.5%	0	0.0%
HU Vall d'Hebrón Inf	6	12.2%	0	0.0%	4	7.5%	0	0.0%
HGU Alicante	0	0.0%	1	3.2%	0	10.0%	1	3.6%
HU La Fe	3	6.1%	5	16.1%	1	0.0%	5	17.9%
HU La Fe Inf	3	6.1%	0	0.0%	1	2.5%	0	0.0%
HU Infanta Cristina	1	2.0%	0	0.0%	1	2.5%	0	0.0%
CHU Santiago	1	2.0%	0	0.0%	1	2.5%	0	0.0%
CHU A Coruña	3	6.1%	1	3.2%	3	2.5%	1	3.6%
HU 12 de Octubre	0	0.0%	0	0.0%	0	7.5%	0	0.0%
HU 12 de Octubre Inf	0	0.0%	0	0.0%	0	0.0%	0	0.0%
HU Gregorio Marañón	2	4.1%	3	9.7%	2	0.0%	3	10.7%
HU Ramón y Cajal	2	4.1%	3	9.7%	1	5.0%	3	10.7%
HU La Paz Inf	1	2.0%	0	0.0%	1	2.5%	0	0.0%
HU Puerta de Hierro	2	4.1%	0	0.0%	2	2.5%	0	0.0%
CU Navarra	0	0.0%	0	0.0%	0	5.0%	2	7.1%
HU V Arrixaca	4	8.2%	2	6.5%	2	0.0%	1	3.6%
HU Cruces	2	4.1%	2	6.5%	2	5.0%	2	7.1%
Son Espases	0	0.0%	0	0.0%	0	5.0%		0.0%
Total	49		31		40		28	