

MEMORIA GENERAL DE RESULTADOS

2022

RESPONSABLES DEL REGISTRO ESPAÑOL DE TRASPLANTE HEPÁTICO POR PARTE DE LAS UNIDADES DE TRASPLANTE HEPÁTICO

Dra. Laura Lladó	Hospital de Bellvitge
Dr. Ramón Charco Torra	Hospital Vall d'Hebrón
Dr. Loreto Hierro	Hospital Infantil La Paz
Dr. José Luis Calleja Pañero /Dra. Ana Arias	Hospital Puerta de Hierro Majadahonda
Dr. Carmelo Loinaz/ Félix Cambra	Hospital 12 de Octubre
Dra. Yiliam Fundora	Hospital Clínic
Dr. Francisco Sánchez Bueno	Hospital Virgen de la Arrixaca
Dr. Antonio Poyato	Hospital Reina Sofía
Dr. Magdalena Salcedo	Hospital Gregorio Marañón
Dr. Miguel Ángel Gómez Bravo	Hospital Virgen del Rocío
Dr. Fernando Rotellar Sastre	Clínica Universitaria de Navarra
Dra. Mar Achalandabaso Boira	Hospital Marqués de Valdecilla
Dr. Alejandra Otero	CHU de A Coruña
Dr. Rafael López Andújar/Andrea Boscá	Hospital La Fe
Dr. Juan José Vila Carvó	Hospital La Fe Infantil
Dr. Javier Nuño/Adolfo López Buenadicha	Hospital Ramón y Cajal
Dr. Santiago Tomé Mtnez de Rituerto	Hospital Clínico Univ. de Santiago
Dr. Andrés Valdivieso López	Hospital de Cruces
Dr. Enrique Moneva Arce	Hospital Ntra. Sra. De la Candelaria
Dr. Julio Santoyo Santoyo	Hospital Regional de Málaga
Dra. Sara Lorente Pérez	Hospital Clínico Univ. de Zaragoza
Dra. Carolina Almohalla Álvarez	Hospital Río Hortega
Dr. Jesús Villar del Moral	Hospital Virgen de las Nieves
Dr. Ignacio Glez-Pinto/Carmen Bernardo	Hospital Central de Asturias
Dr. Gerardo Blanco Fernández	Hospital Infanta Cristina
Dr. Gonzalo Rodríguez Laiz	Hospital General de Alicante
Dra. Lucía Bonet Vidal	Hospital Son Espases

RESPONSABLE DE GESTIÓN Y ANÁLISIS DE DATOS DEL RETH

Dra. Gloria de la Rosa Rodríguez.
Médica Adjunta de la Organización Nacional de Trasplantes.

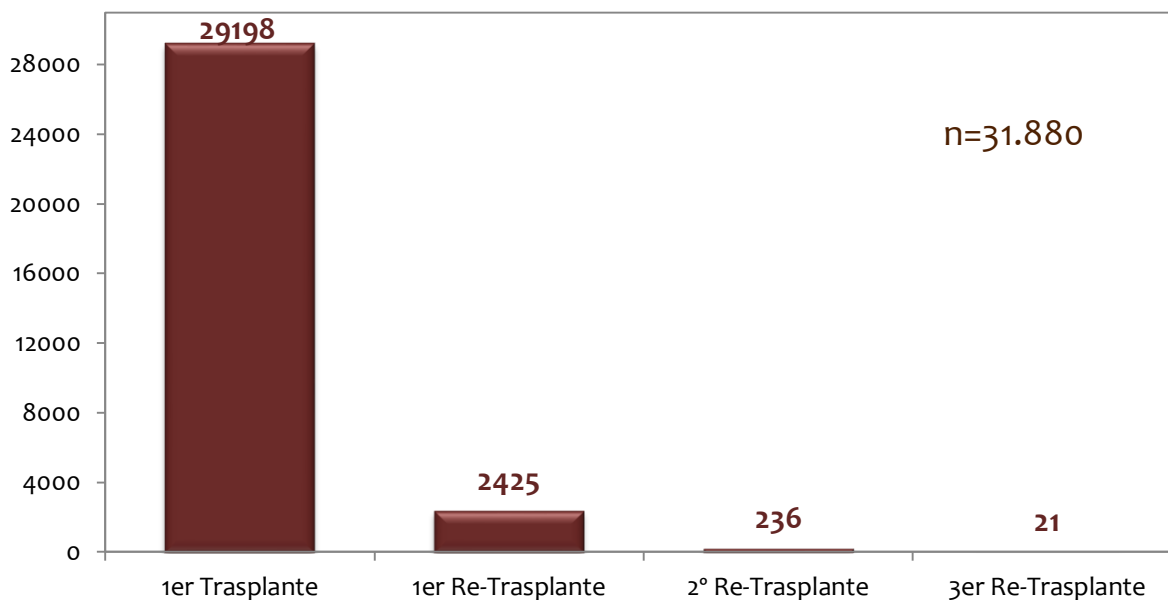
ÍNDICE

ACTIVIDAD DE TRASPLANTE	3
CARACTERÍSTICAS DE LOS DONANTES HEPÁTICOS	5
CARACTERÍSTICAS DE LOS RECEPTORES HEPÁTICOS	8
ASPECTOS TÉCNICOS	14
RESULTADOS DEL TRASPLANTE	17
ANÁLISIS UNIVARIANTE DE LA SUPERVIVENCIA.....	20
SUPERVIVENCIA GLOBAL DE PACIENTE E INJERTO HEPÁTICO	21
SUPERVIVENCIA SEGÚN CARACTERÍSTICAS DE DONANTE Y RECEPTOR.....	26
SUPERVIVENCIA SEGÚN	33
ASPECTOS TÉCNICOS	33
SUPERVIVENCIA SEGÚN PATOLOGÍA EN ADULTOS	44
SUPERVIVENCIA SEGÚN PATOLOGÍA INFANTIL.....	53
ANEXOS DOSSIER ONT ACTIVIDAD TRASPLANTE HEPÁTICO 2022.....	54

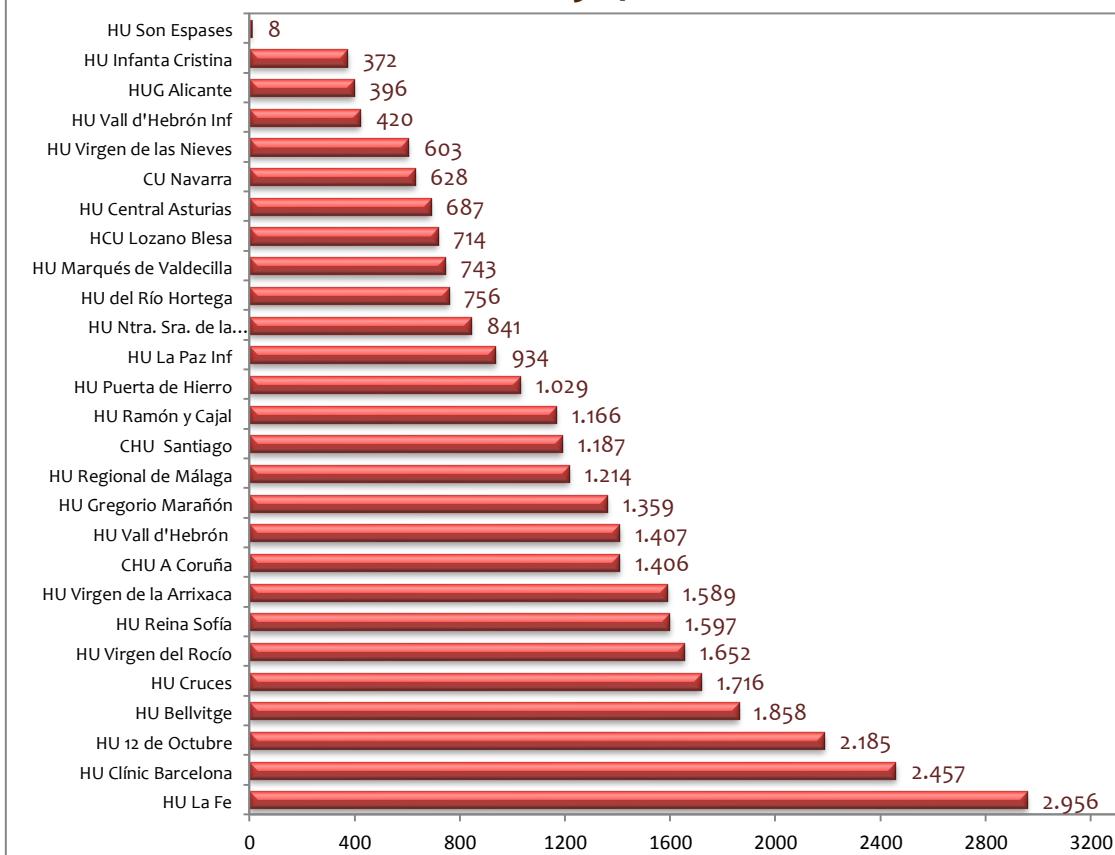
Disponible en URL <http://www.sethepatico.org> y <http://www.ont.es>

ACTIVIDAD DE TRASPLANTE

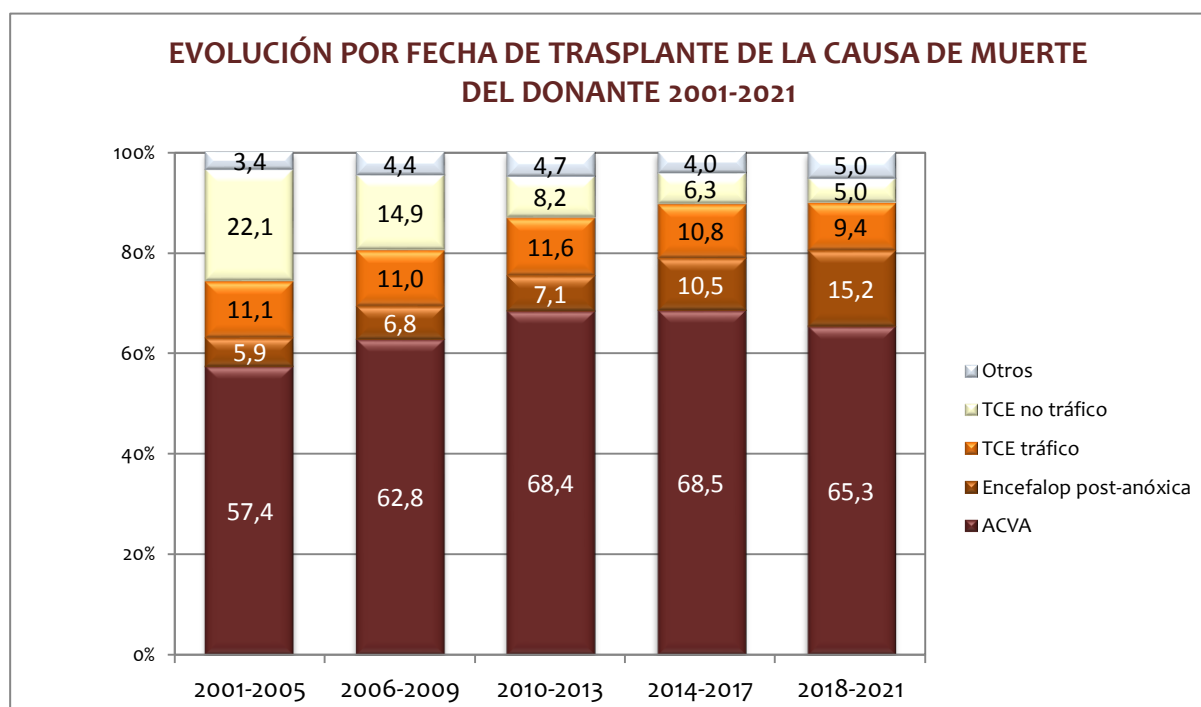
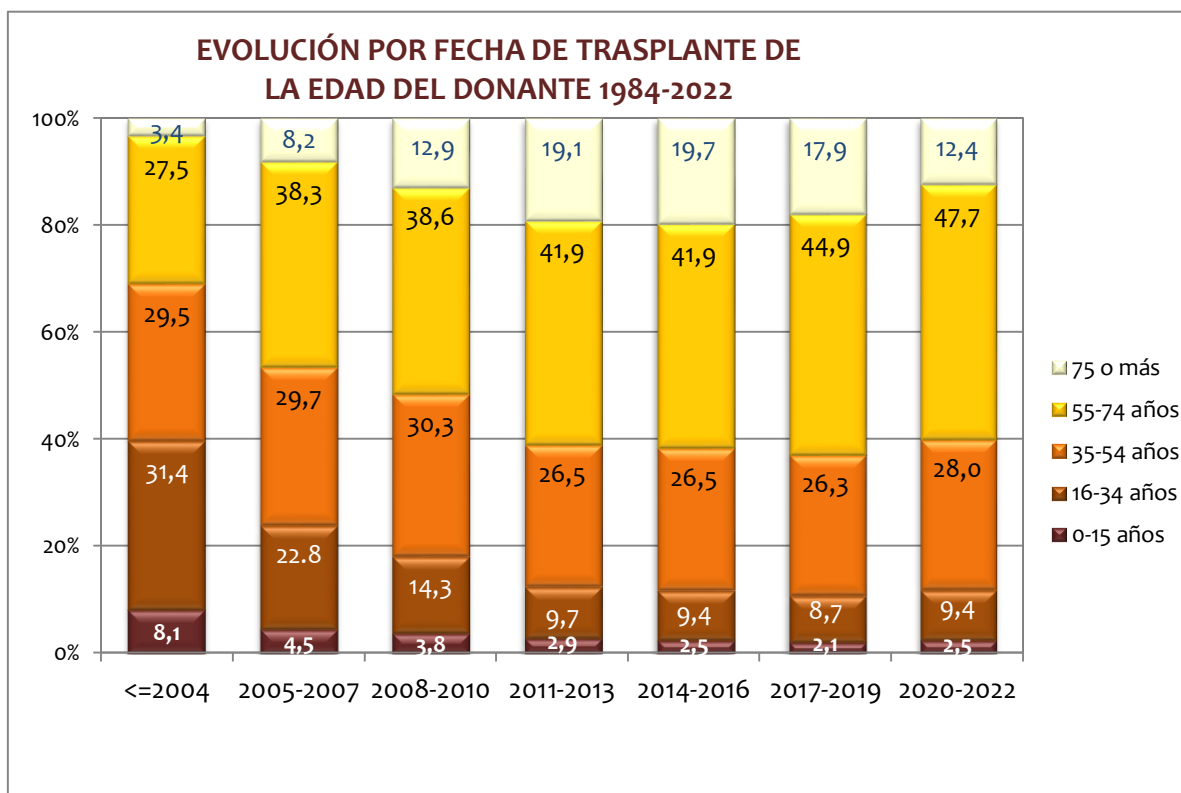
Nº TRASPLANTES INCLUIDOS EN EL RETH 1984-2022



TRASPLANTES EN RETH POR CENTRO DE TRASPLANTE 1984-2022

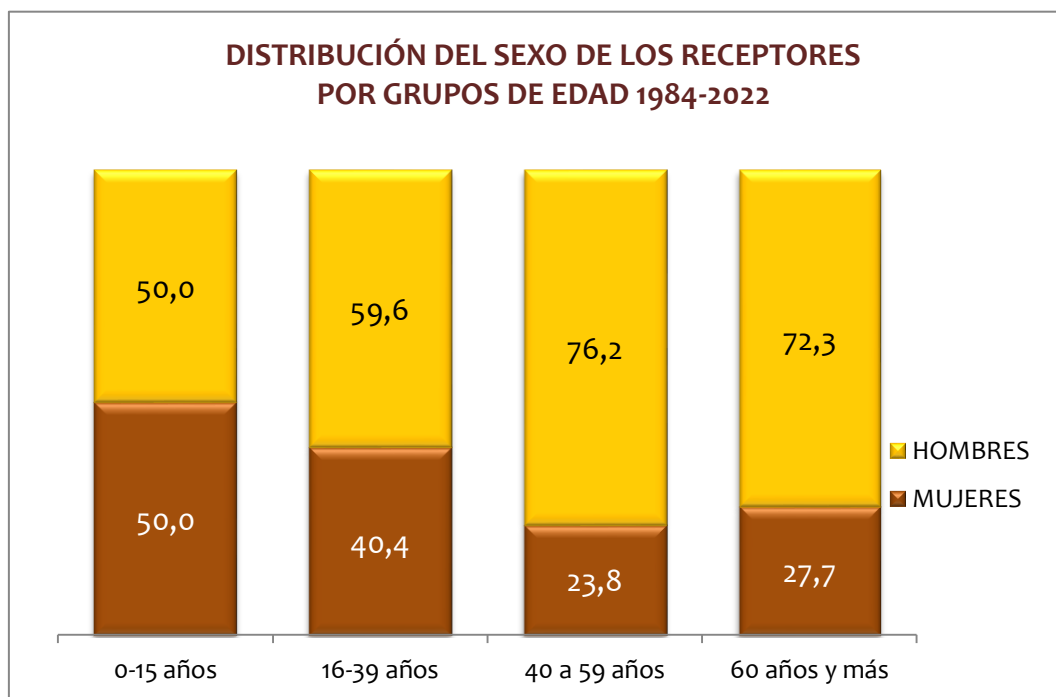
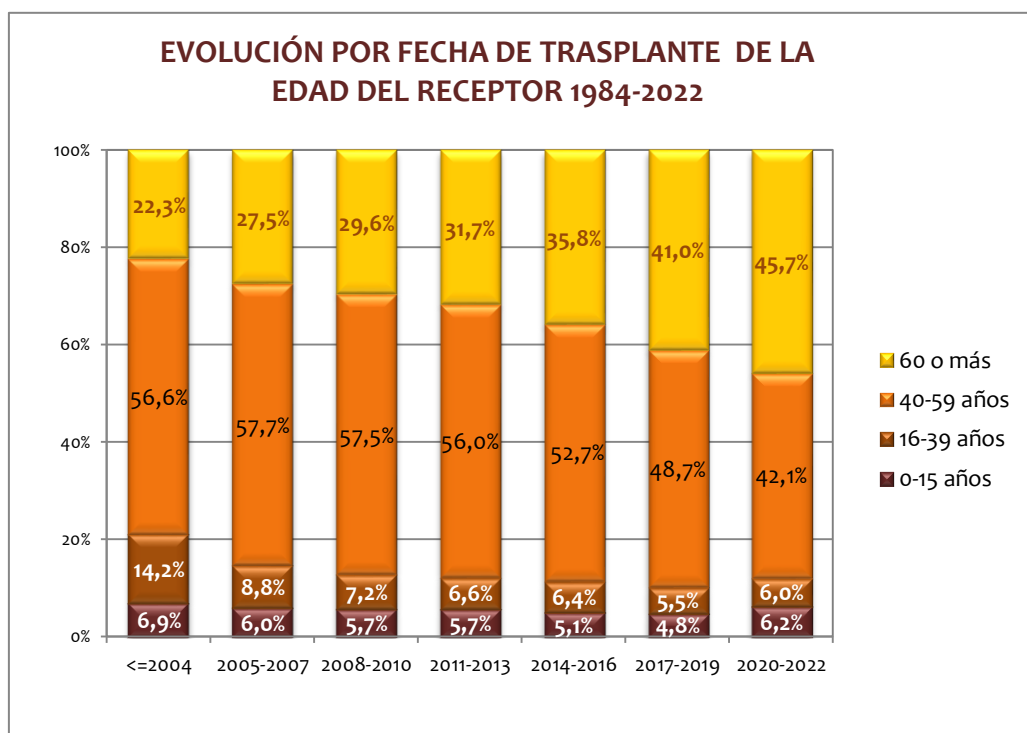


CARACTERÍSTICAS DE LOS DONANTES HEPÁTICOS



TIPO DE DONANTE	≤2004	2005-07	2008-10	2011-13	2014-16	2017-19	2020-22	TOTAL
ME	12541 (98.3%)	3115 (96.4%)	3036 (95.5%)	3179 (96%)	3140 (92.9%)	3202 (86.5%)	2483 (80.4%)	29695 (93.8%)
ASISTOLIA	27 (0.2%)	21 (0.6%)	36 (1.1%)	37 (1.1%)	146 (4.3%)	433 (11.7%)	591 (19.1%)	1291 (4.1%)
VIVO	132 (1.1%)	72 (2.2%)	84 (2.6%)	78 (2.4%)	79 (2.3%)	61 (1.6%)	17 (0.5%)	524 (1.7%)
DOMINÓ	43 (0.4%)	26 (0.8%)	24 (0.8%)	22 (0.7%)	16 (0.5%)	7 (0.2%)	0 (-%)	138 (0.4%)
TOTAL	11743 (100%)	3234 (100%)	3180 (100%)	3316 (100%)	3381 (100%)	3703 (100%)	3091 (100%)	31648 (100%)

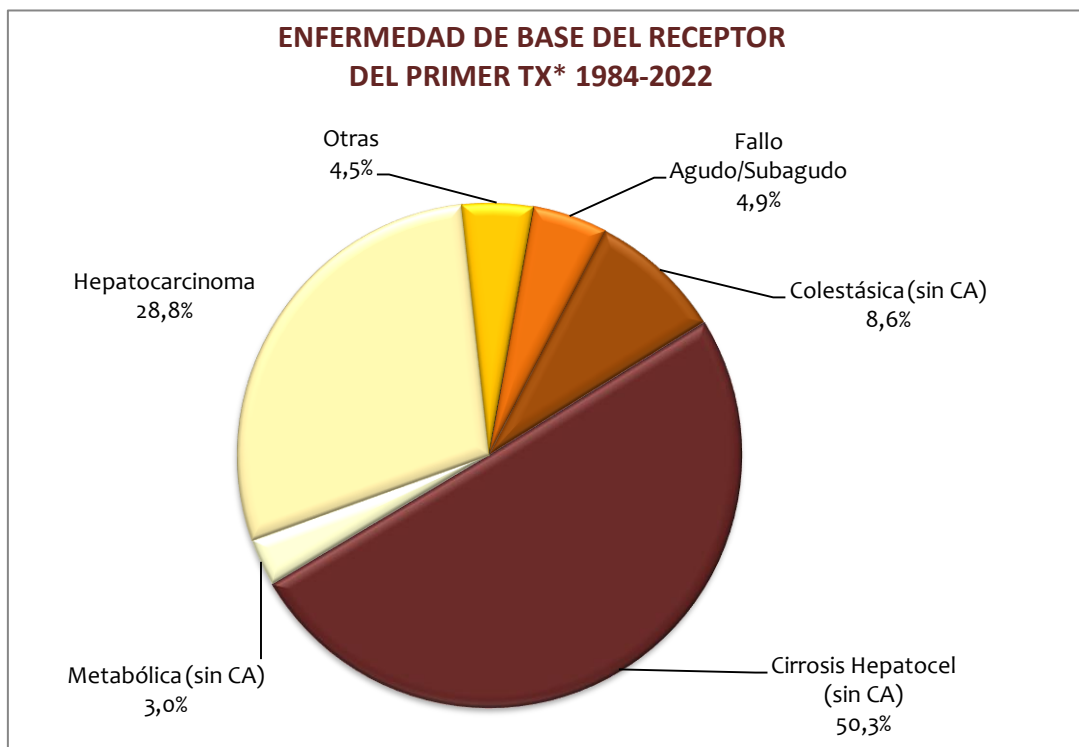
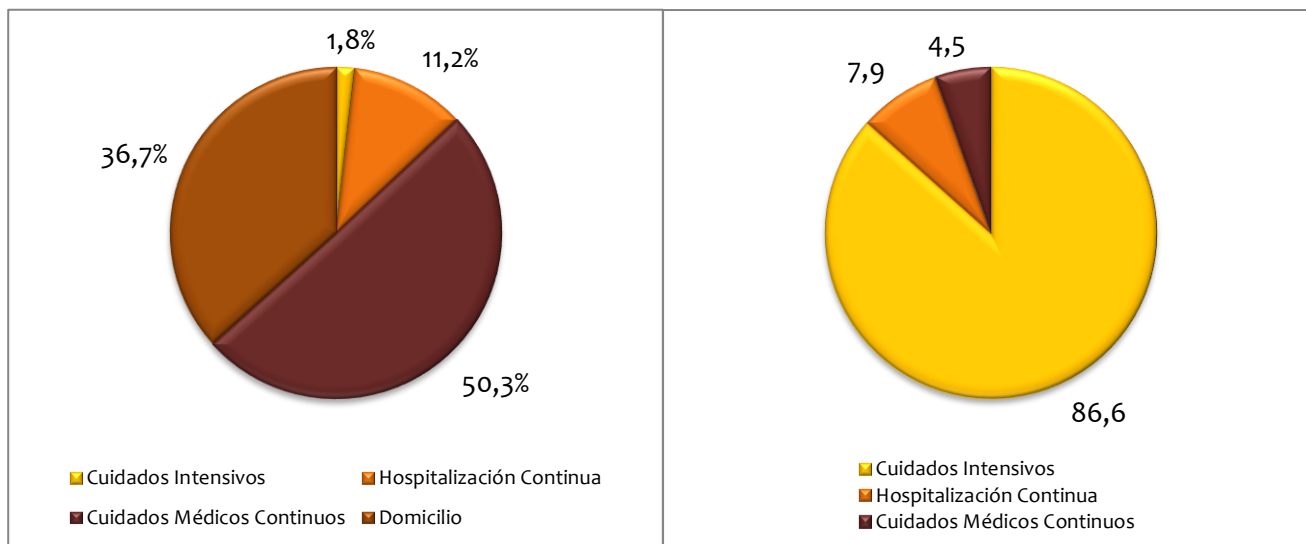
CARACTERÍSTICAS DE LOS RECEPTORES HEPÁTICOS

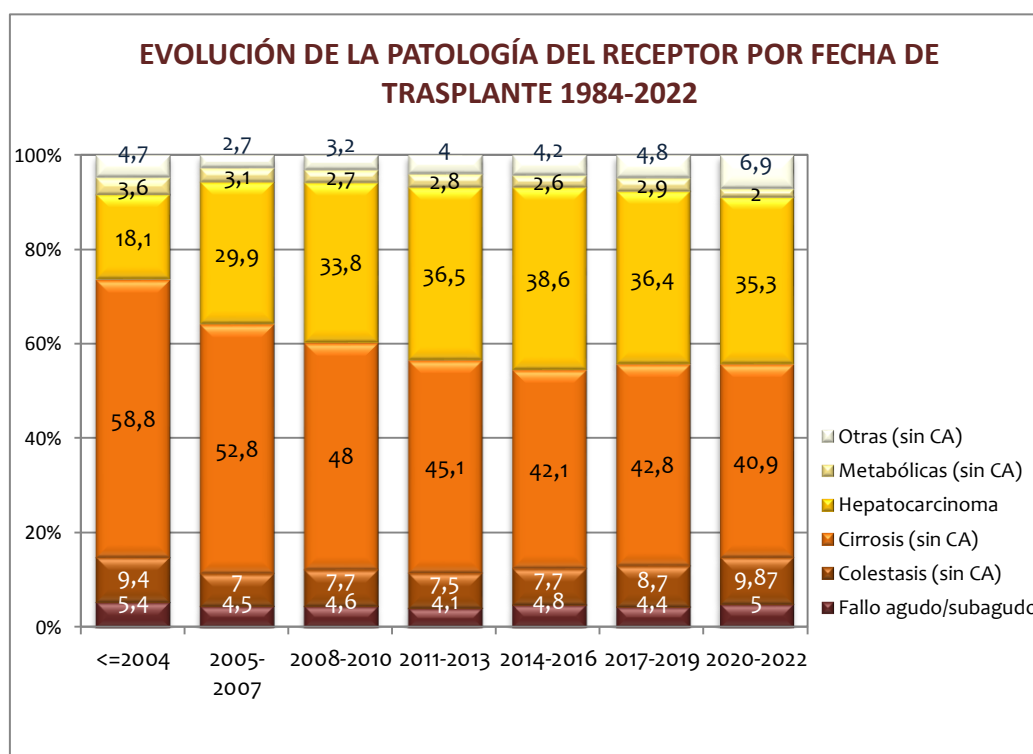
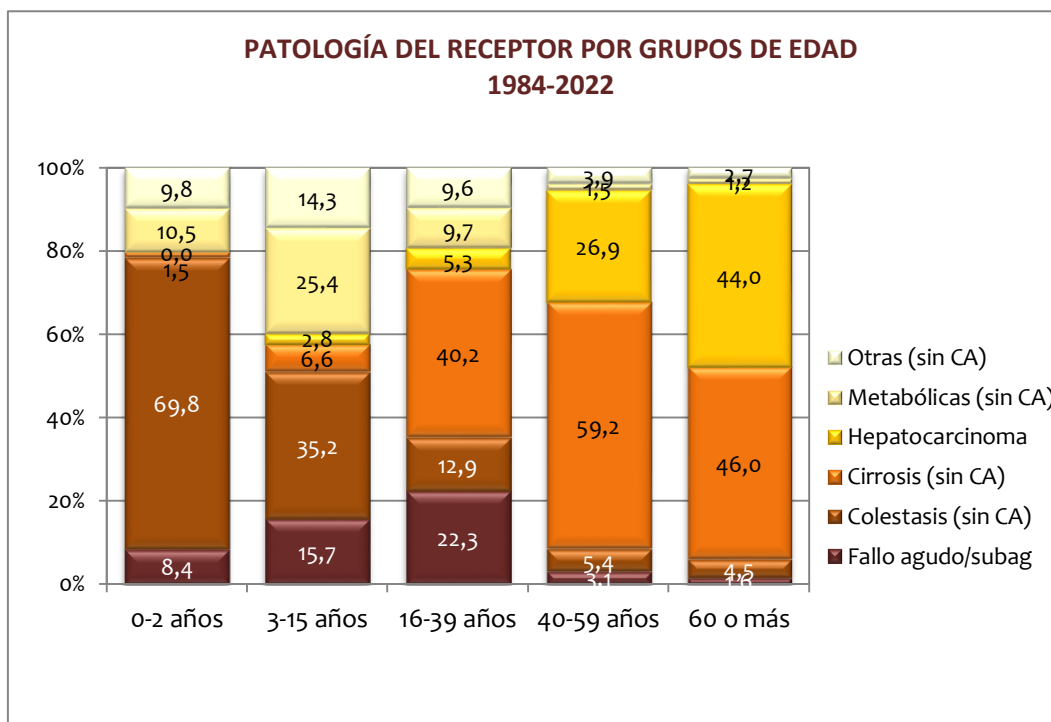


ESTADO DEL RECEPTOR ANTES DEL TRASPLANTE SEGÚN EL CÓDIGO DE URGENCIA 1984-2022

ELECTIVO

URGENTE



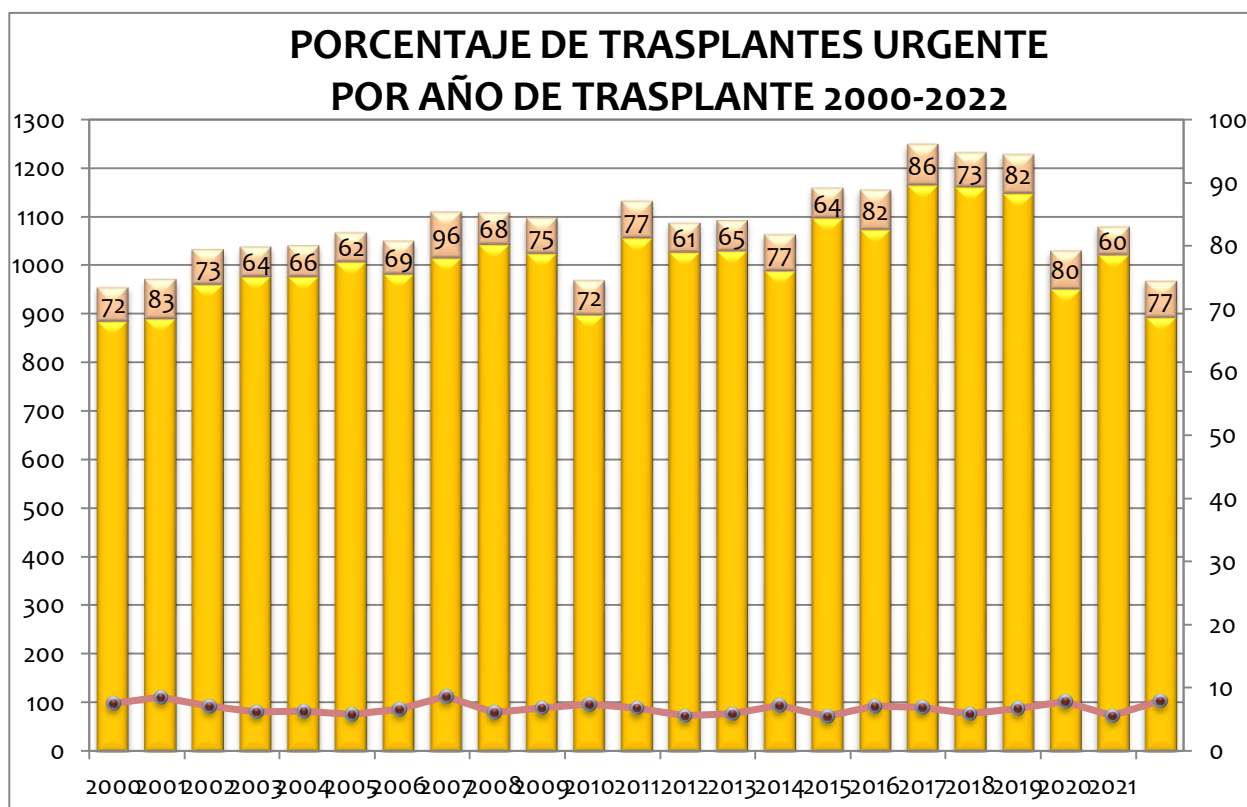
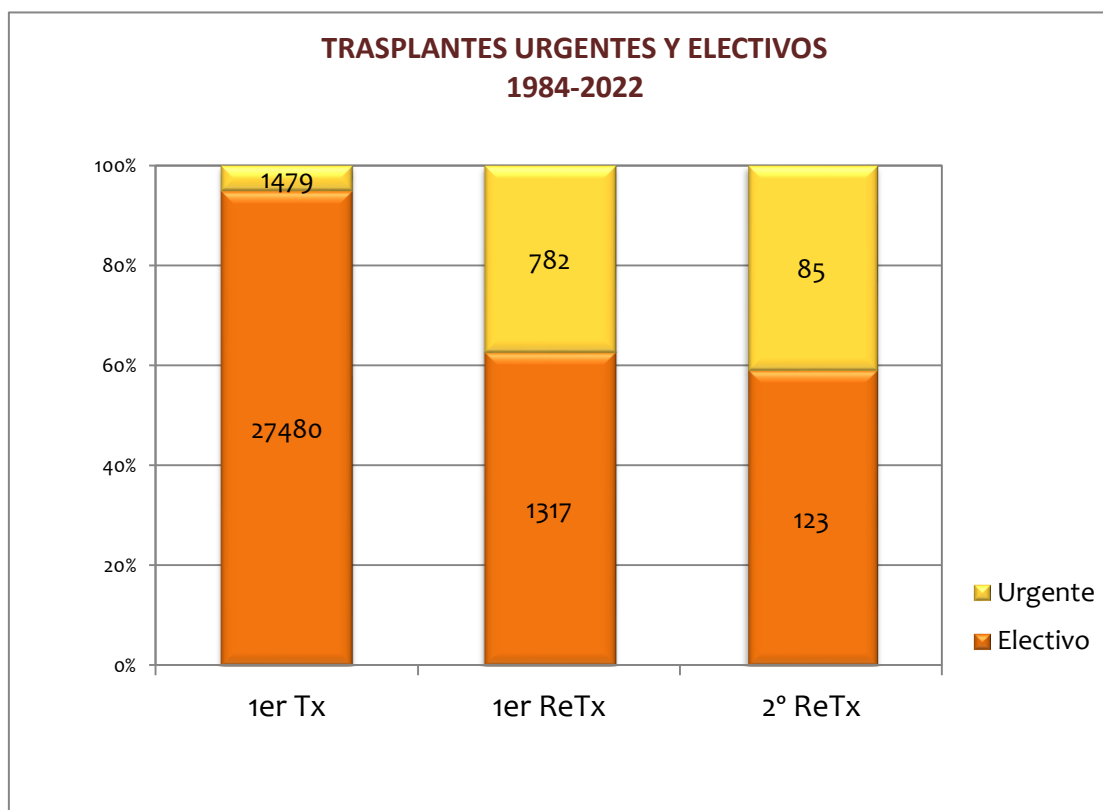


DIAGNÓSTICO PRINCIPAL DE LOS RECEPTORES	TOTAL	
	n	%
Cirrosis Alcohólica	8662	31.4
Cirrosis por VHC	5745	20.8
Carcinoma Hepatocelular	5338	19.3
Fallo hepático agudo	1286	4.7
Cirrosis por VHB	975	3.5
Cirrosis Biliar Primaria	835	3.0
Enf. Biliares Congénitas	954	3.5
Otras Enf. metabólicas	415	1.5
Cirrosis Autoinmune	487	1.7
Colangitis Esclerosante Primaria	423	1.5
Otras cirrosis virales o mixtas	194	0.7
Otras cirrosis	340	1.2
Amiloidosis Familiar	239	0.9
Otros cánceres	155	0.5
Hemocromatosis	92	0.3
Enf. Wilson	115	0.4
Tumores Benignos	337	1.2
Budd Chiari	106	0.4
Cirrosis Biliar Secundaria	107	0.4
Carcinoma tracto Biliar	59	0.2
Hepatitis subaguda	69	0.2
Otros cánceres primarios	115	0.4
Cánceres secundarios	116	0.4
Otras metabólicas y Colestásicas	85	0.3
Carcinoma Colangiocelular	60	0.2
Enf. Parasitarias (hidatidosis)	12	--
Otras Enf. hepáticas	284	1
TOTAL	28966*	100

*Incluye 1347 missing cases

DIAGNÓSTICO SECUNDARIO DE LOS RECEPTORES		TOTAL
	n	%
Cirrosis por VHC	3051	30.9
Carcinoma Hepatocelular	2640	26.7
Cirrosis Alcohólica	2753	27.9
Cirrosis por VHB	487	4.9
Hemocromatosis	125	1.3
Otras cirrosis	139	1.4
Otras cirrosis virales o mixtas	80	0.8
Cirrosis Autoinmune	104	1.1
Otras enf. metabólicas	58	0.6
Tumores Benignos	25	0.3
Carcinoma Colangiocelular	30	0.3
Cirrosis Biliar Primaria	55	0.6
Enf. Biliares Congénitas	32	0.3
Cirrosis Biliar Secundaria	27	0.3
Fallo hepático agudo	27	0.3
Enf. Parasitarias (hidatidosis)	3	-
Hepatitis subaguda	12	0.1
Carcinoma tracto Biliar	5	0.1
Otras Colestásicas	11	0.1
Budd Chiari	5	0.1
Amiloidosis familiar	1	-
Colangitis Esclerosante Primaria	17	0.2
Otros cánceres primarios	3	-
Cánceres secundarios	7	0.1
Enf. Wilson	13	0.1
Otras enf. hepáticas	96	1.0
Sin diagnóstico secundario	19096	
TOTAL	28966	

ASPECTOS TÉCNICOS

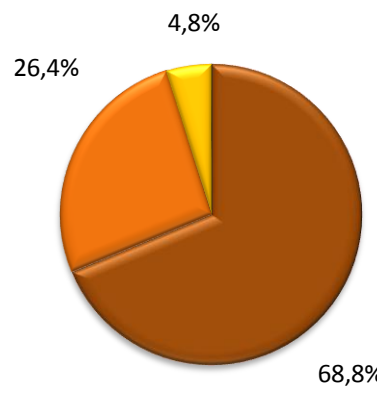
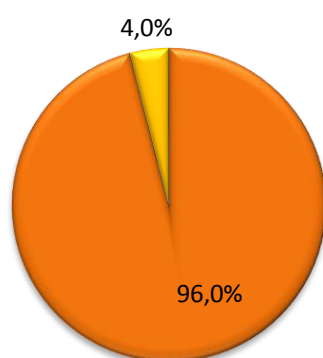


COMPATIBILIDAD ABO ENTRE DONANTE Y RECEPTOR SEGÚN EL CÓDIGO DE URGENCIA 1984-2022

nº trasplantes=31066

Trasplantes ELECTIVOS
n=28717

Trasplantes URGENTES
n=2349



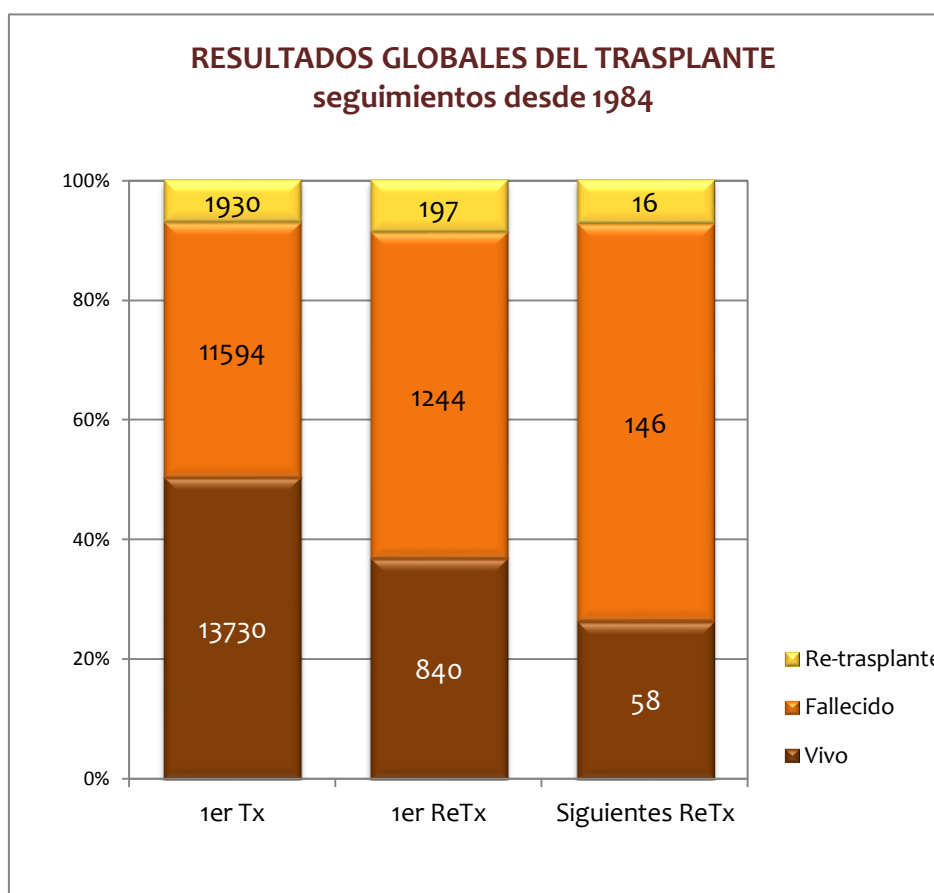
■ Isogrupo
■ Compatible
■ Incompatible

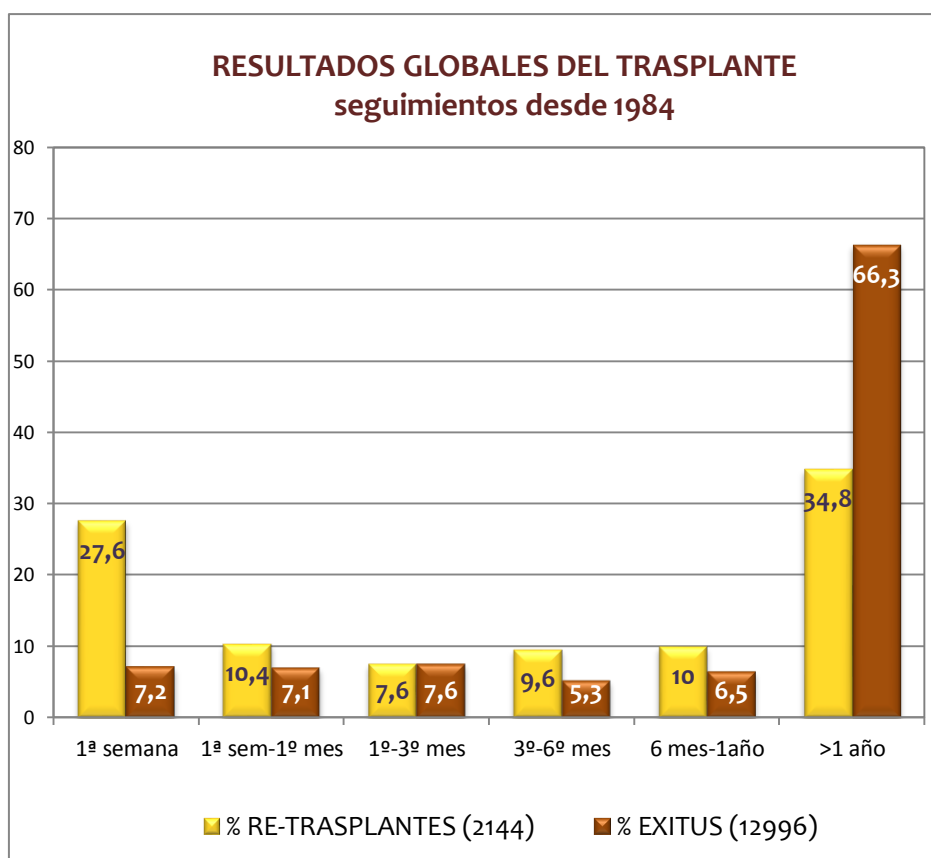
■ Isogrupo
■ Compatible
■ Incompatible

TIPO DE INJERTO	GRUPO EDAD RECEPTOR					TOTAL
	0-2 a	3-15 a	16-39 a	40-59 a	≥60 a	
Cadáver	271 (32.2%)	525 (65.2%)	2743 (97.8%)	15498 (98.6%)	8533 (97.4%)	27570 (95.3%)
Dominó	-	-	-	27 (0.2%)	106 (1.2%)	133 (0.5%)
Split	139 (16.5%)	52 (6.5%)	19 (0.7%)	79 (0.5%)	58 (0.7%)	347 (1.2%)
Vivo	236 (28%)	62 (7.7%)	13 (0.5%)	104 (0.7%)	59 (0.7%)	474 (1.5%)
Reducido	196 (23.3%)	166 (20.6%)	30 (1.1%)	14 (0.1%)	4 (-)	410 (1.4%)
TOTAL	842 (100%)	805 (100%)	2805 (100%)	15722 (100%)	8760 (100%)	28934 (100%)

TIPO DE BYPASS	PERIODO DE TRASPLANTE							TOTAL
	≤ 2004	2005-	2008-10	2011-13	2014-16	2017-19	2020-	
Técnica Clásica	4730 (63.2%)	8478 (54.1%)	681 (46.6%)	770 (54%)	786 (52.8%)	259 (11%)	119 (5%)	8203 (45.1%)
Extracorpóreo	514 (6.9%)	65 (4%)	86 (5.9%)	19 (1.3%)	27 (1.9%)	9 (0.4%)	20 (0.8)	740 (4.1%)
Piggy-back	2245 (30%)	680 (41.9)	695 (47.5%)	636 (44.6%)	657 (45.3%)	2086 (88.6%)	2231 (94.1%)	89230 (50.8%)
TOTAL	7489 (100%)	1623 (100%)	1462 (100%)	1425 (100%)	1450 (100%)	2354 (100%)	2370 (100%)	18173 (100%)

RESULTADOS DEL TRASPLANTE



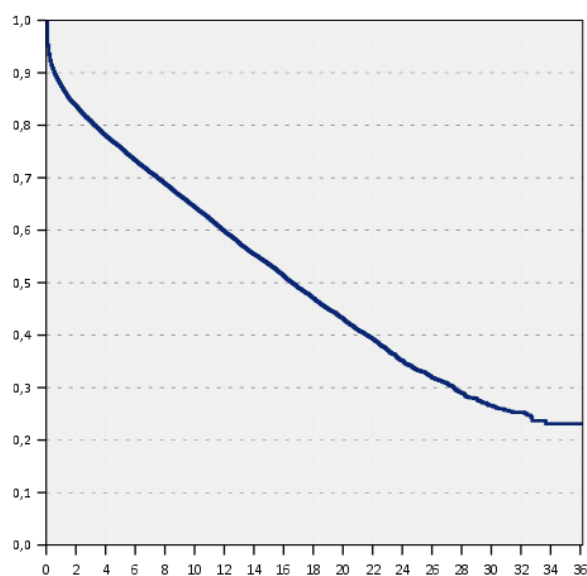


ANÁLISIS UNIVARIANTE DE LA SUPERVIVENCIA

SUPERVIVENCIA GLOBAL DE PACIENTE E INJERTO HEPÁTICO

SUPERVIVENCIA DEL PACIENTE TRAS EL TRASPLANTE HEPÁTICO

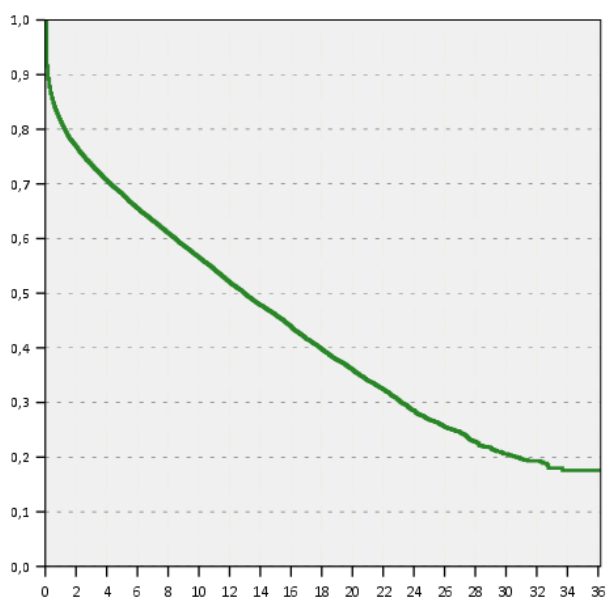
RETH 1984-2022



Supervivencia	1 mes	3 meses	1 año	3 años	5 años	10 años	15 años	20 años	25 años	30 años
Paciente (28.746)	95.2%	92.4%	87.5%	80.6%	75.7%	64.3%	53.4%	43%	33.3%	26.5%

SUPERVIVENCIA DEL INJERTO TRAS EL TRASPLANTE HEPÁTICO

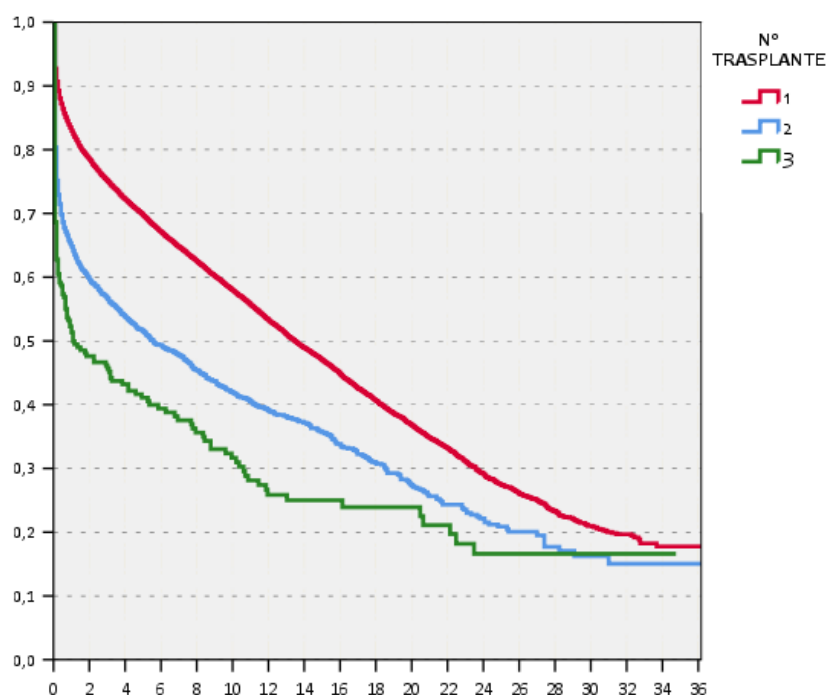
RETH 1984-2022



Supervivencia	1 mes	3 meses	1 año	3 años	5 años	10 años	15 años	20 años	25 años	30 años
Injerto (30.589)	91.6%	87.8%	81.3%	73.4%	68.1%	56.5%	45.9%	35.8%	26.8%	20.5%

SUPERVIVENCIA DEL INJERTO SEGÚN EL NÚMERO DE TRASPLANTE

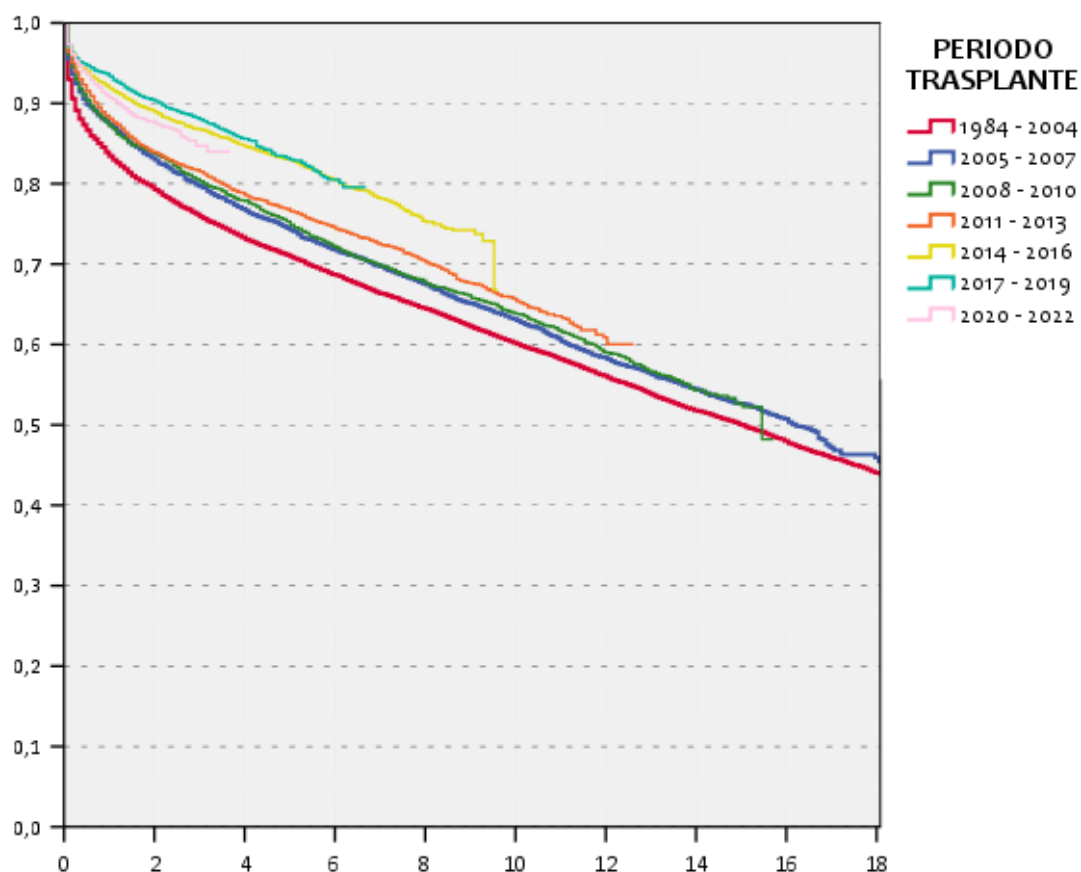
RETH 1984-2022



Supervivencia	1 mes	3 meses	1 año	3 años	5 años	10 años	15 años	20 años
1er Injerto (28.029)	92.7%	89.2%	82.9%	75.1%	69.6%	57.9%	46.9%	36.7%
2º Injerto (2.317)	80.3%	72.9%	64.8%	56.6%	51.5%	41.8%	35.7%	27.2%
3er Injerto (223)	68.6%	60.5%	51.3%	45.7%	41.1%	31.7%	25%	23.9%

GLOBAL Wilcoxon Test $p < 0.01$
Todas las comparaciones: $p < 0.01$

SUPERVIVENCIA DEL PACIENTE SEGÚN PERIODO DE REALIZACIÓN DEL TRASPLANTE RETH 1984-2022

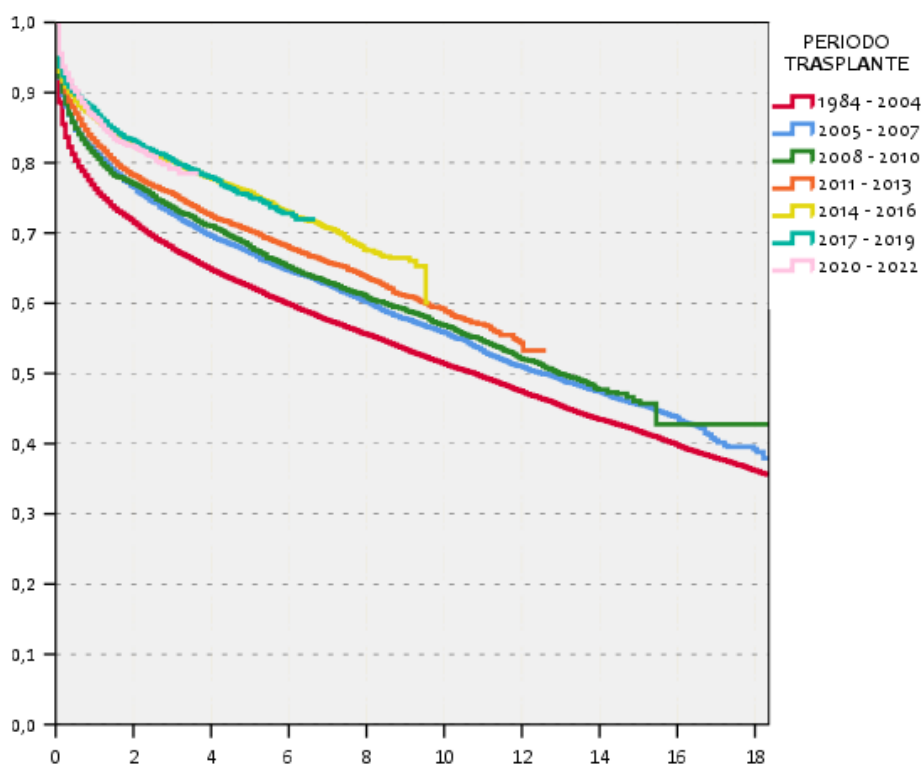


Supervivencia	1 mes	3 meses	1 año	3 años	5 años	10 años	15 años	20 años
Tx 1984-2004 (10655)	93%	89.1%	83.4%	75.9%	70.9%	60.1%	49.9%	40.2%
Tx 2005-2007 (2977)	95.5%	92.5%	87.4%	79.7%	74.2%	63%	52.6%	-
Tx 2008-2010 (2934)	96%	92.9%	87.2%	80.3%	74.9%	63.8%	52.2%	-
Tx 2011-2013 (3057)	96.4%	93.9%	88.1%	81.5%	76.6%	65.4%	-	-
Tx 2014-2016 (3091)	97%	95.3%	91.9%	86.7%	82.9%	-	-	-
Tx 2017-2019 (3360)	97.1%	95.6%	93.4%	88%	83%	-	-	-
Tx 2020-2022 (2672)	97.3%	95.3%	90.7%	84.7%	-	-	-	-

GLOBAL Wilcoxon Test $p < 0.01$
Comparaciones 2008-2010 vs 2005-07, 2011-13; 2017-2019 vs 2014-16 vs 2020-22: $p > 0.05$

SUPERVIVENCIA DEL INJERTO SEGÚN PERIODO DE REALIZACIÓN DEL TRASPLANTE

RETH 1984-2022



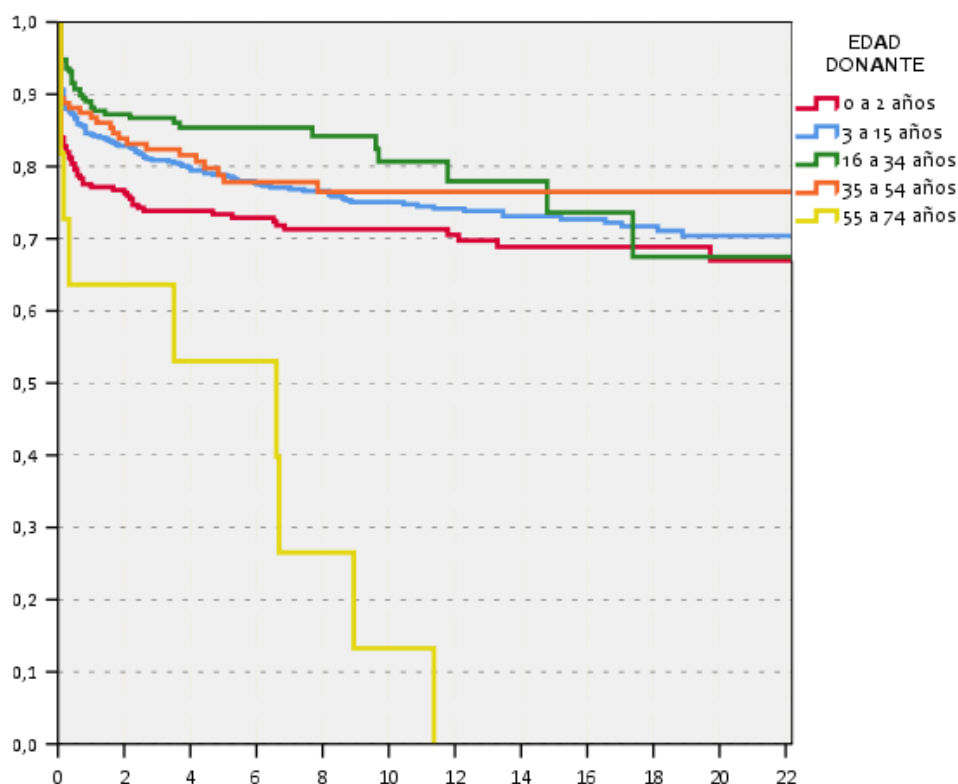
Supervivencia	1 mes	3 meses	1 año	3 años	5 años	10 años	15 años	20 años
Tx 1984-2004 (11387)	88.6%	83.7%	76.3%	67.7%	62.3%	51.3%	41.7%	32.6%
Tx 2005-2007 (3191)	92.1%	88%	81.5%	72.7%	67.1%	55.7%	45.5%	-
Tx 2008-2010 (3152)	92.2%	88.4%	81.1%	73.6%	67.9%	56.8%	45.7%	-
Tx 2011-2013 (3258)	93.6%	90.1%	83%	75.6%	70.2%	58.8%	-	-
Tx 2014-2016 (3320)	93%	90.8%	86.3%	80.2%	75.7%	-	-	-
Tx 2017-2019 (3653)	93.7%	91.4%	87.4%	80.3%	75%	-	-	-
Tx 2020-2022 (2628)	95.6%	92.8%	86.4%	79.2%	-	-	-	-

GLOBAL Wilcoxon Test $p < 0.01$

Comparaciones 2008-2010 vs 2005-07, 2011-13; 2017-2019 vs 2014-16 vs 2020-22: $p > 0.05$

SUPERVIVENCIA SEGÚN CARACTERÍSTICAS DE DONANTE Y RECEPTOR

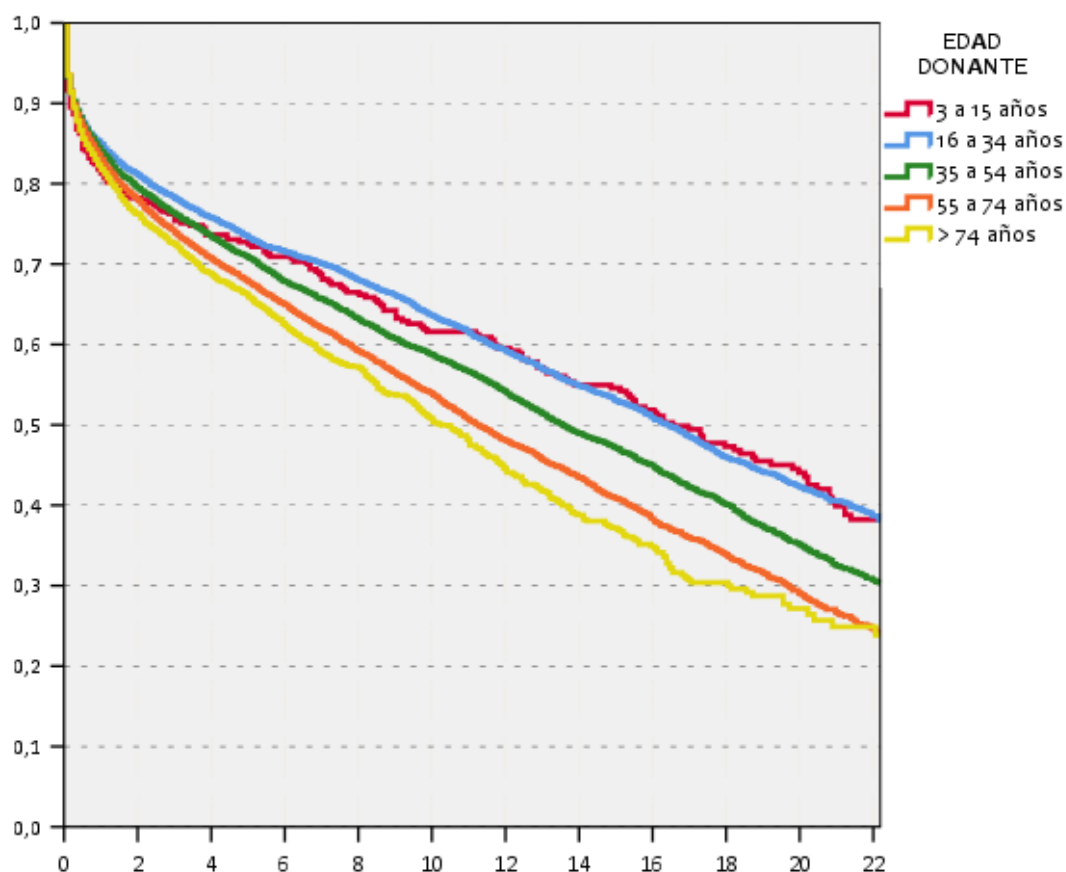
**SUPERVIVENCIA DEL INJERTO EN RECEPTORES INFANTILES
SEGÚN LA EDAD DEL DONANTE
TX ELECTIVOS
1991-2022**



Supervivencia	1 mes	1 año	3 años	5 años	10 años	15 años
0-2 años (250)	84%	77.4%	73.9%	73.4%	71.3%	68.9%
3-15 años (533)	90.6%	88%	80.9%	78.8%	75.1%	73.1%
16-34 años (250)	94.8%	88.1%	86.7%	85.4%	80.7%	73.6%
35-54 años (152)	89.4%	86.8%	82.4%	77.8%	76.5%	76.5%
55-74 años (11)	81.8%	63.6%	63.6%	53%	13.3%	-

GLOBAL Wilcoxon test $p < 0.05$
Comparaciones 55-74 años VS resto: $p < 0.05$

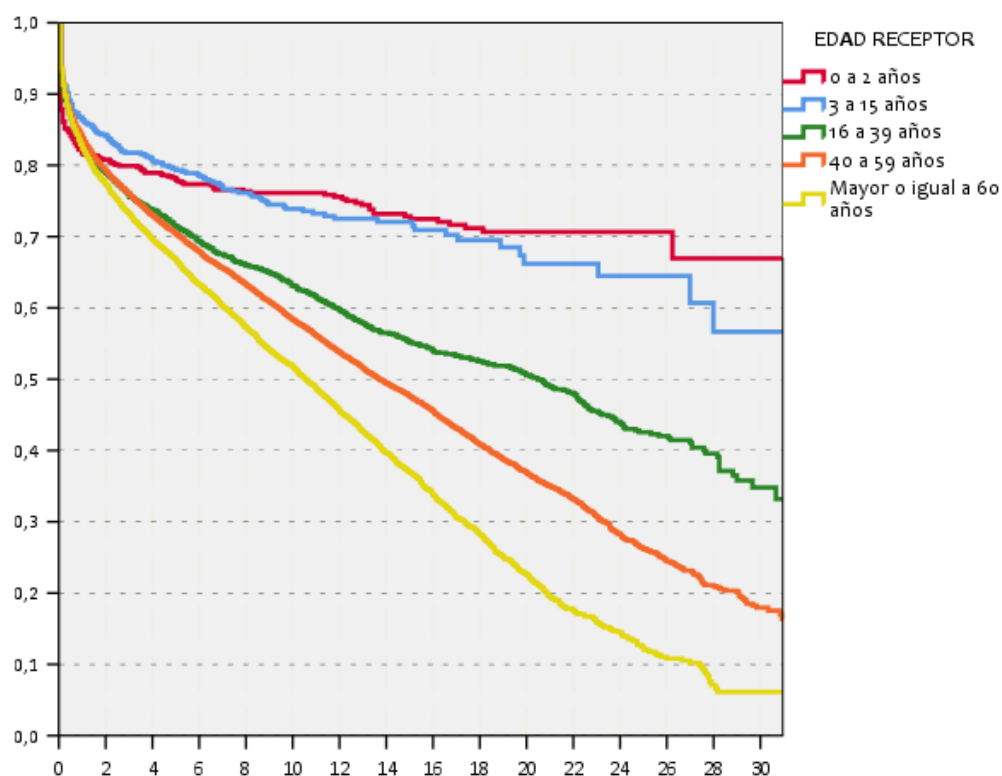
SUPERVIVENCIA DEL INJERTO EN RECEPTORES ADULTOS SEGÚN LA EDAD DEL DONANTE TX ELECTIVOS 1991-2022



Supervivencia	1 mes	1 año	3 años	5 años	10 años	15 años
<16 años (372)	91.7%	81.3%	75.4%	72.5%	61.6%	54.6%
16-34 años (4482)	93.3%	84.9%	78.2%	73.3%	63.5%	52.9%
35-54 años (7422)	93.3%	84%	76.2%	70.8%	58.6%	47.1%
55-74 años (10097)	93.5%	83%	73.9%	67.8%	53.7%	40.8%
≥75 años (3110)	93.5%	81.8%	72.4%	65.9%	50.3%	37%

GLOBAL Wilcoxon Test p< 0.01
Todas las comparaciones p<0.05 a partir de 16-34 años vs siguientes

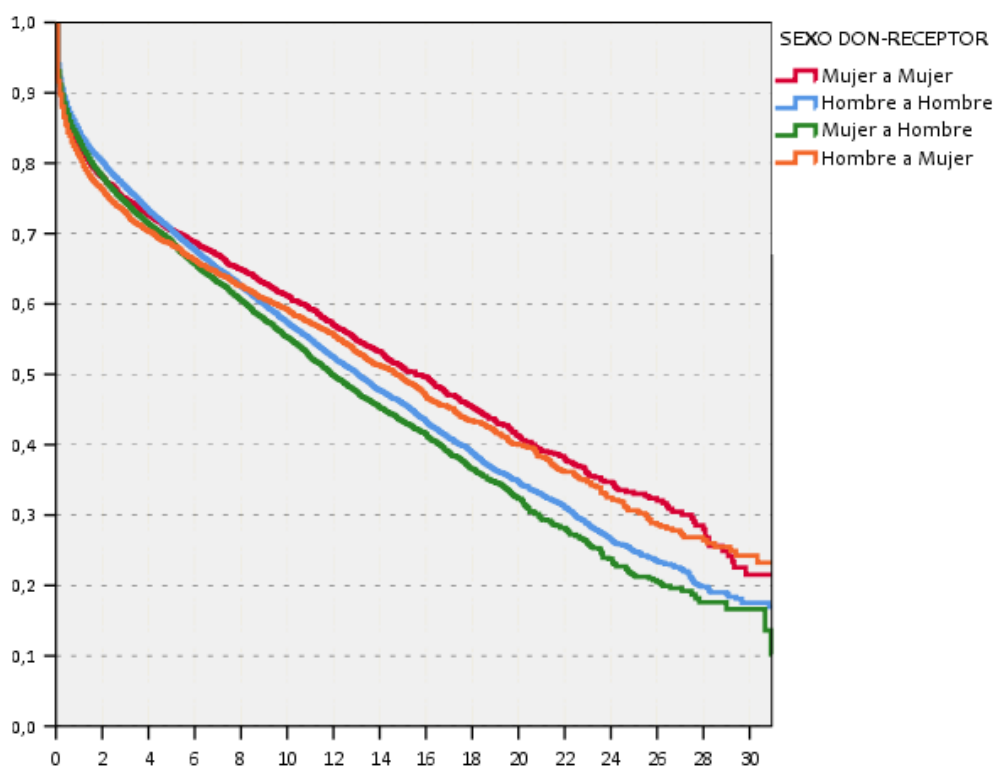
SUPERVIVENCIA DEL INJERTO SEGÚN LA EDAD DEL RECEPTOR TX ELECTIVOS 1991-2022



Supervivencia	1 mes	3 meses	1 año	3 años	5 años	10 años	15 años	20 años
0-2 años (750)	87.9%	85.2%	81.7%	79.9%	77.9%	76.2%	72.5%	70.7%
3-15 años (606)	92.2%	91.1%	86.4%	81.8%	79.3%	73.9%	72.1%	66.2%
16-39 años (2063)	92.2%	89.1%	82.9%	75.5%	71.4%	63.1%	55.1%	50.6%
40-59 años (15175)	93.3%	89.9%	83.8%	75.9%	70.3%	58.3%	47.5%	36.7%
≥60 años (8894)	93.6%	89.8%	82.3%	73.1%	66.6%	51.6%	36.9%	22.4%

GLOBAL Wilcoxon Test $p < 0.01$
 Todas las comparaciones $p < 0.05$ excepto 0-2 años vs 3-15 años

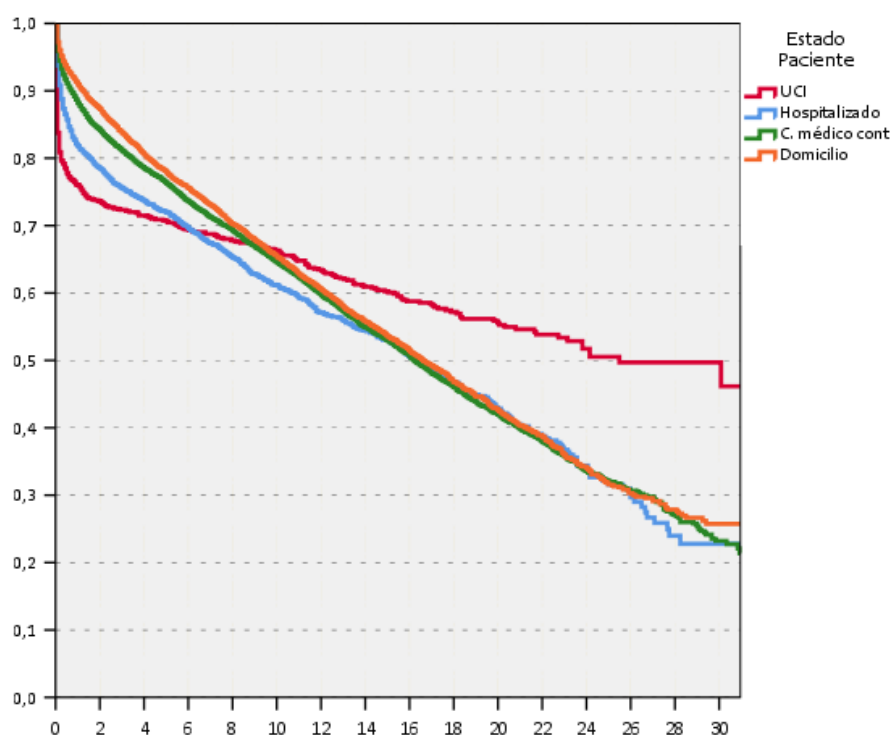
SUPERVIVENCIA DEL INJERTO SEGÚN EL SEXO DEL DONANTE Y RECEPTOR TX ELECTIVOS 1991-2022



Supervivencia	1 mes	3 meses	1 año	3 años	5 años	10 años	15 años	20 años
Mujer a Mujer (3620)	100%	88.5%	82.2%	74.9%	70.5%	61.1%	50.8%	41%
Hombre a Hombre (12452)	94%	90.6%	84.4%	76.5%	70.3%	57.2%	45.7%	34.4%
Mujer a Hombre (7619)	93%	89.7%	83.1%	74.3%	68.3%	55.2%	43.2%	32.3%
Hombre a Mujer (3616)	91.7%	88%	80.9%	72.9%	68.3%	59.1%	49.2%	40%

GLOBAL Wilcoxon Test $p < 0.01$
 $p < 0.05$ excepto H-H vs M-M y M-H vs H-M

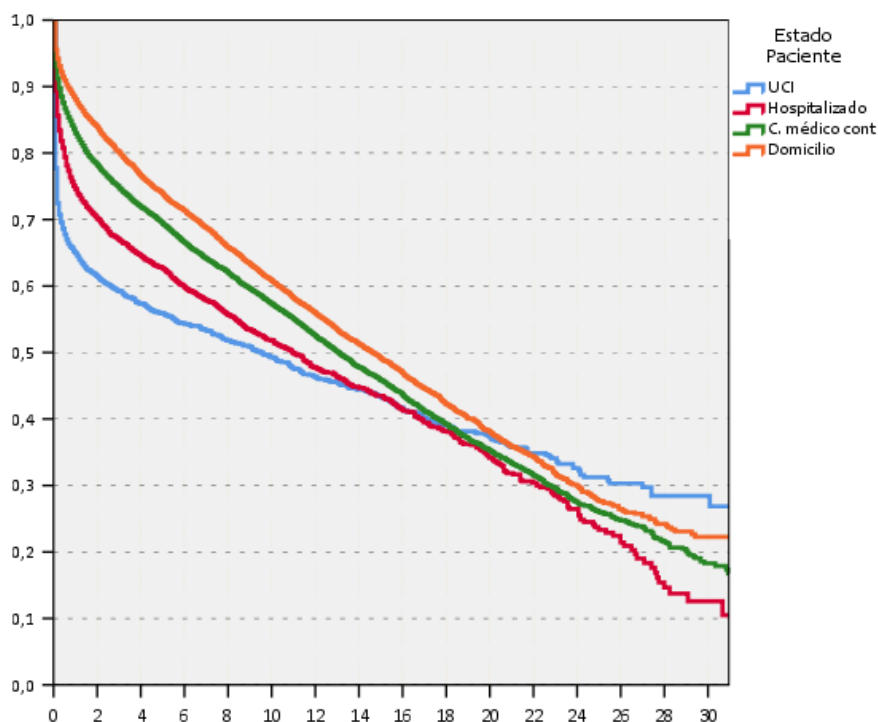
SUPERVIVENCIA DEL PACIENTE SEGÚN EL ESTADO PREVIO DEL RECEPTOR 1991-2022



Supervivencia	1 mes	3 meses	1 año	3 años	5 años	10 años	15 años	20 años
UCI (1410)	83.8%	79.7%	76%	72.3%	70.6%	66.3%	60.1%	55.3%
Hospitalización (2504)	93.7%	88.8%	81.8%	75.5%	71.9%	61.1%	53.1%	42.8%
Cuidados médicos (12707)	96%	93.3%	88.1%	81.1%	76.3%	64.5%	52.9%	41.8%
Domicilio (9346)	97.2%	95.1%	91%	83.8%	77.9%	65.3%	53.5%	42.5%

GLOBAL Wilcoxon Test $p < 0.01$
 Todas las comparaciones $p < 0.01$ excepto UCI vs Hospitalización

SUPERVIVENCIA DEL INJERTO SEGÚN EL ESTADO PREVIO DEL RECEPTOR 1991-2022

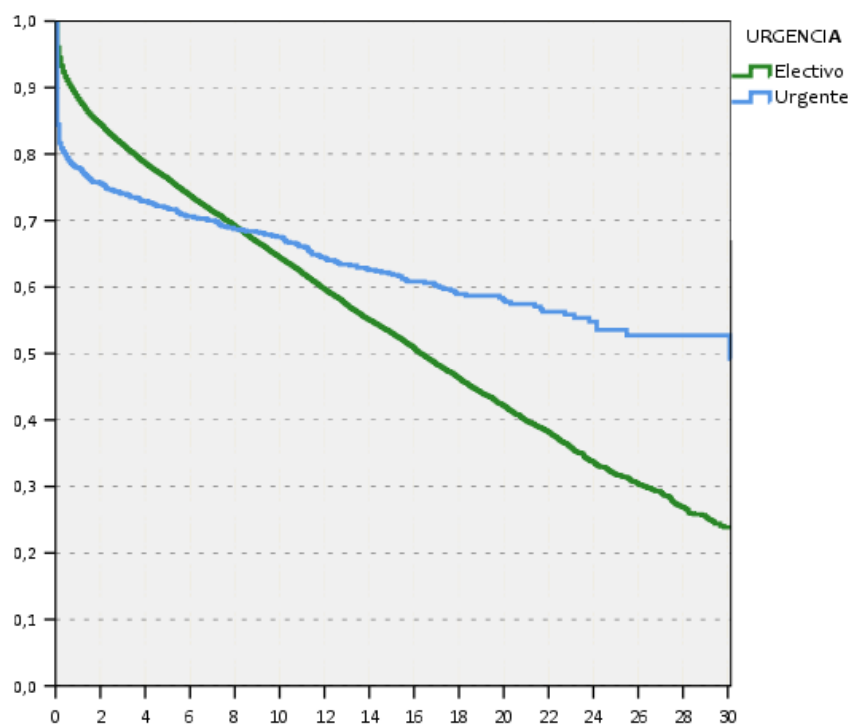


Supervivencia	1 mes	3 meses	1 año	3 años	5 años	10 años	15 años	20 años
UCI (2239)	77.7%	70.7%	64.9%	59.3%	55.9%	49.3%	43.2%	37%
Hospitalización (3090)	89.4%	83.4%	74.6%	66.9%	62.6%	51.8%	43.5%	34.1%
Cuidados médicos (13124)	93.1%	89.8%	83%	74.7%	69.3%	57.2%	45.8%	35.1%
En casa (9255)	95.6%	93.1%	88%	80%	73.8%	60.7%	49%	37.9%

GLOBAL Wilcoxon Test $p < 0.01$
Todas las comparaciones $p < 0.01$

SUPERVIVENCIA SEGÚN ASPECTOS TÉCNICOS

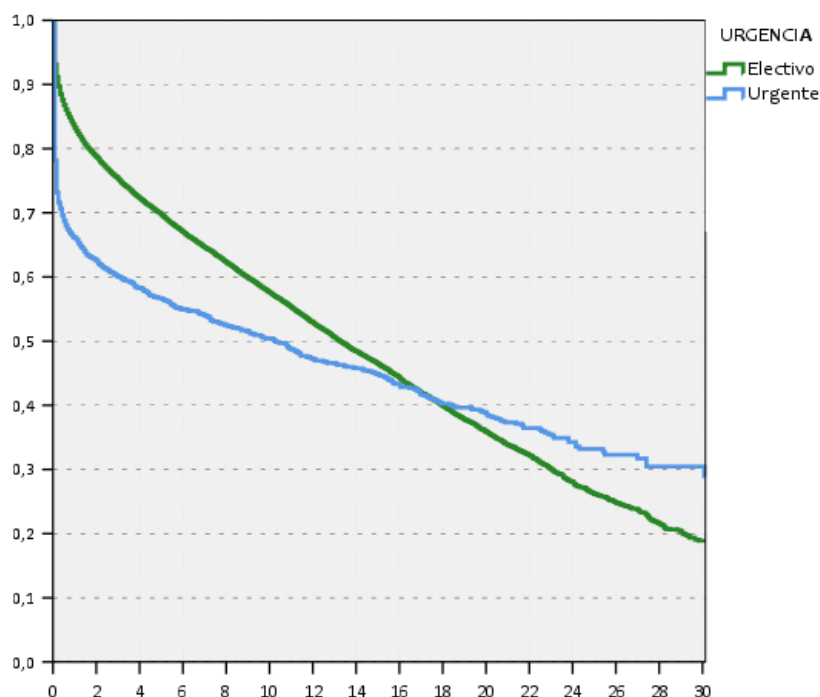
SUPERVIVENCIA DEL PACIENTE SEGÚN EL CÓDIGO DE URGENCIA 1991-2022



Supervivencia	1 mes	3 meses	1 año	3 años	5 años	10 años	15 años	20 años
Trasplantes Electivos (26770)	96%	93.3%	88.3%	81.3%	76.2%	64.3%	53%	42%
Trasplantes Urgentes (1387)	84.4%	80.9%	78%	74%	71.8%	67.5%	61.8%	57.8%

Wilcoxon Test $p < 0.01$

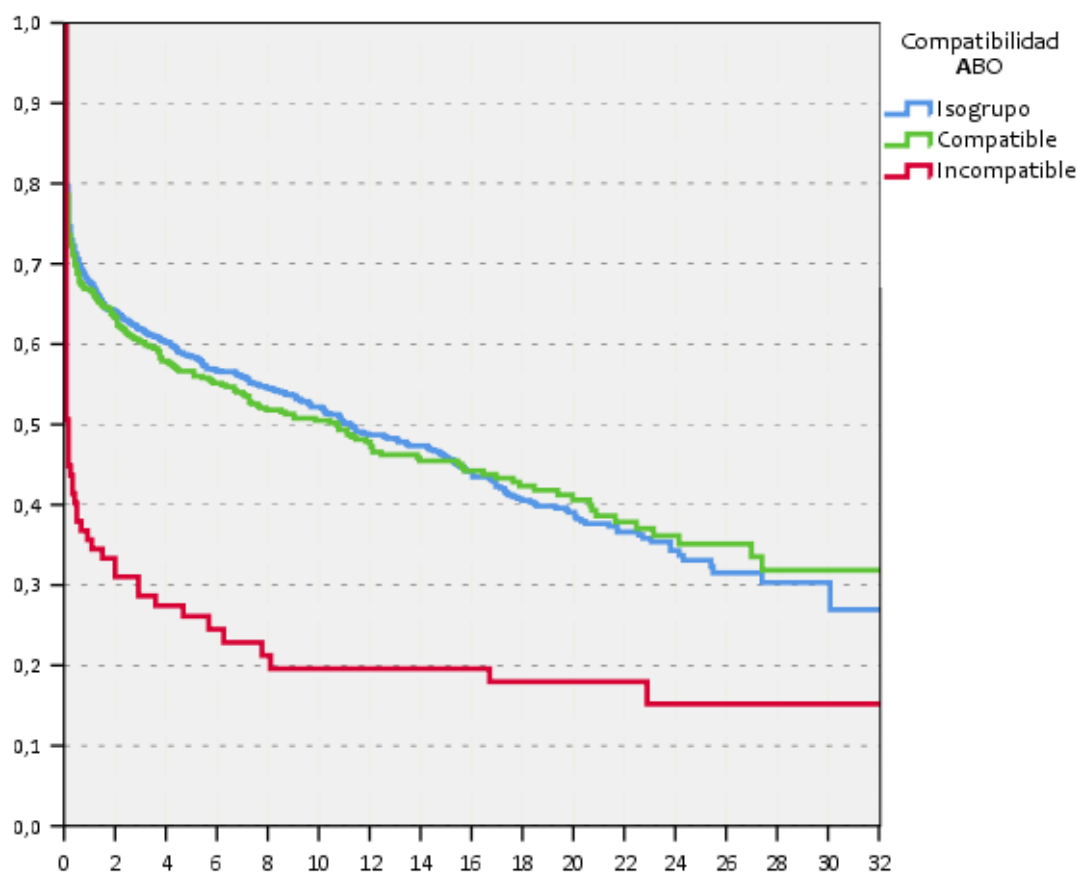
SUPERVIVENCIA DEL INJERTO SEGÚN EL CÓDIGO DE URGENCIA 1991-2022



Supervivencia	1 mes	3 meses	1 año	3 años	5 años	10 años	15 años	20 años
Trasplantes Electivos (27510)	93.1%	89.7%	83.3%	75.2%	69.6%	57.5%	46.4%	35.9%
Trasplantes Urgentes (2143)	78.2%	71.6%	66.1%	60.1%	56.6%	50.4%	44.7%	38.5%

Wilcoxon Test $p < 0.01$

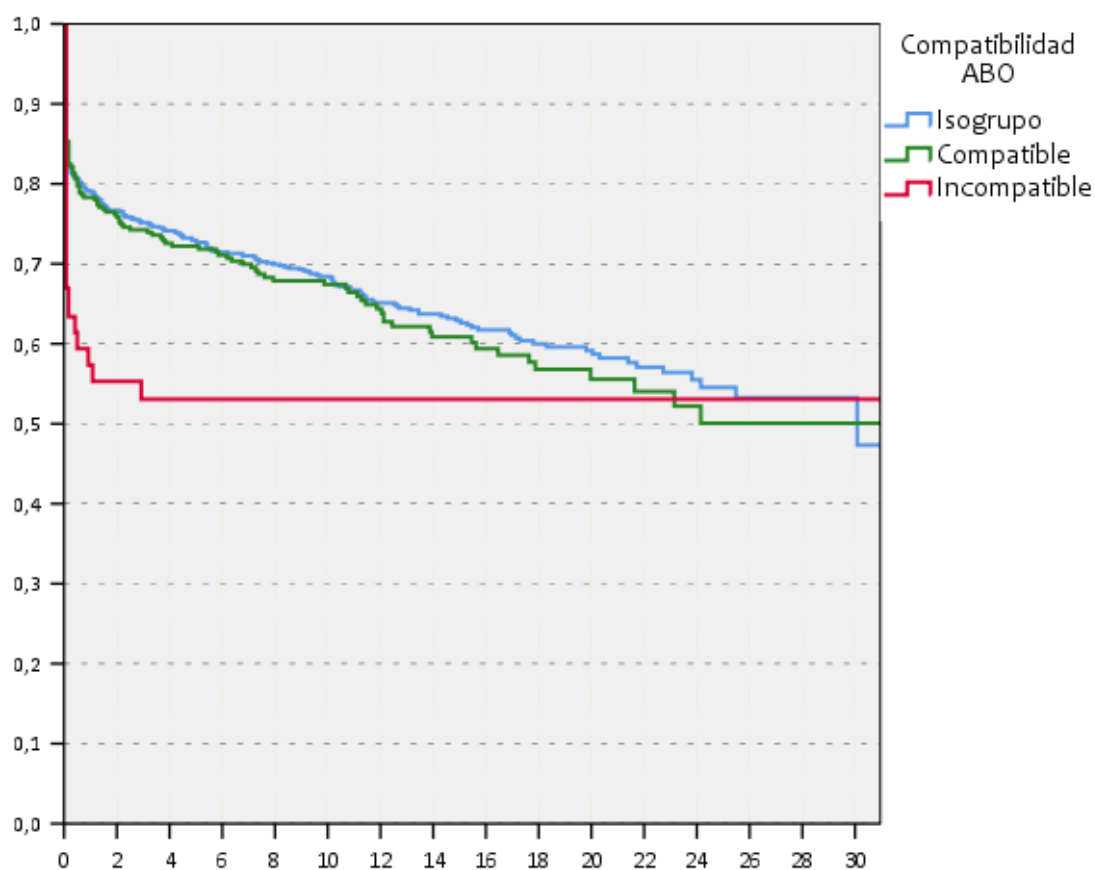
SUPERVIVENCIA DEL INJERTO SEGÚN LA COMPATIBILIDAD ABO TRASPLANTES URGENTES 1991-2022



Supervivencia	1 mes	3 meses	1 año	3 años	5 años	10 años	15 años	20 años
Isogrupo (1477)	79.6%	72.9%	67.6%	61.8%	58.4%	52.2%	45.8%	38.5%
Compatible (578)	78.6%	72.3%	66.7%	60.3%	56.7%	50.5%	45.5%	40.6%
Incompatible (87)	50.6%	43.7%	35.6%	28.7%	26.1%	19.6%	19.6%	18%

Wilcoxon Test $p < 0.01$: Incompatible vs resto

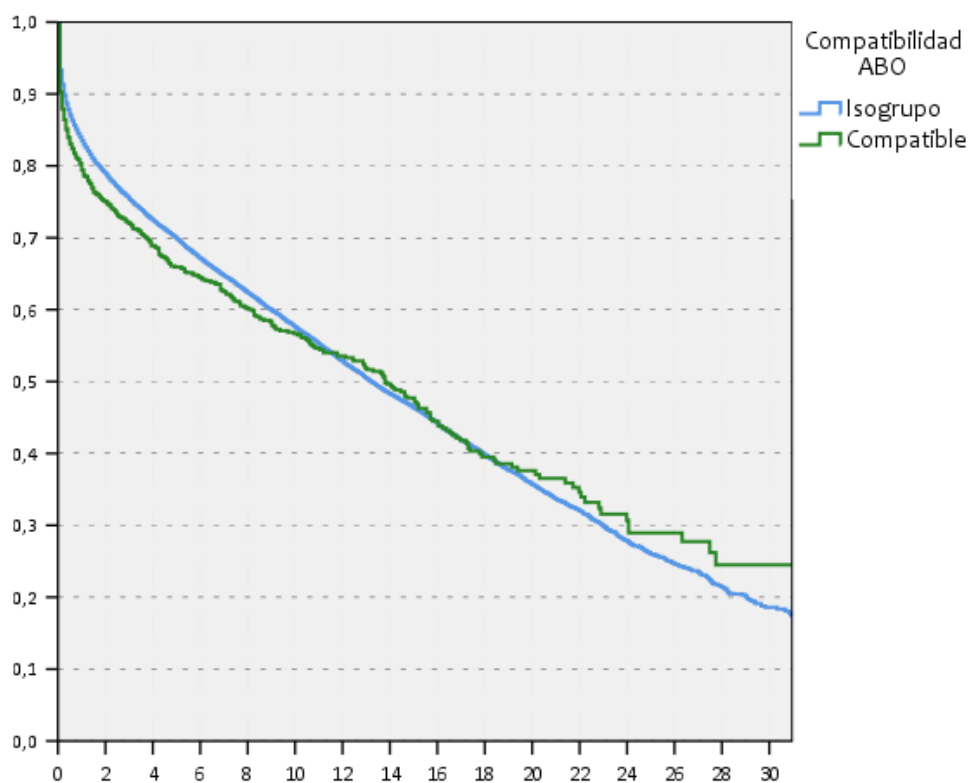
SUPERVIVENCIA DEL PACIENTE SEGÚN LA COMPATIBILIDAD ABO TRASPLANTES URGENTES 1991-2022



Supervivencia	1 mes	3 meses	1 año	3 años	5 años	10 años	15 años	20 años
Isogrupo (972)	85.1%	81.4%	79.1%	75.2%	72.7%	68.4%	62.3%	68.7%
Compatible (356)	85.3%	82.1%	78.3%	74.3%	72.2%	67.4%	60.9%	55.6%
Incompatible (58)	67%	63.4%	57.3%	53.1%	53.1%	53.1%	53.1%	53.1%

Wilcoxon Test $p < 0.01$: Incompatible vs resto

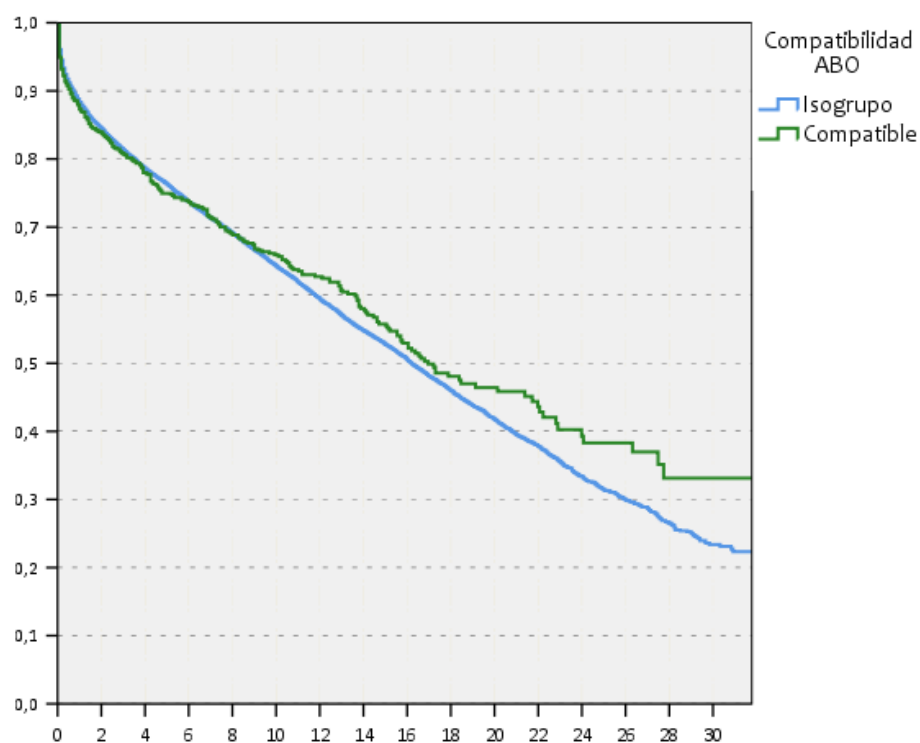
SUPERVIVENCIA DEL INJERTO SEGÚN LA COMPATIBILIDAD ABO TRASPLANTES ELECTIVOS 1991-2022



Supervivencia	1 mes	3 meses	1 año	3 años	5 años	10 años	15 años	20 años
Isogrupo (26194)	93.3%	89.9%	83.5%	75.4%	69.8%	57.5%	46.3%	35.6%
Compatible (1061)	90.3%	86.4%	79.4%	72%	65.9%	56.7%	47.2%	37.6%

Wilcoxon Test $p < 0.01$

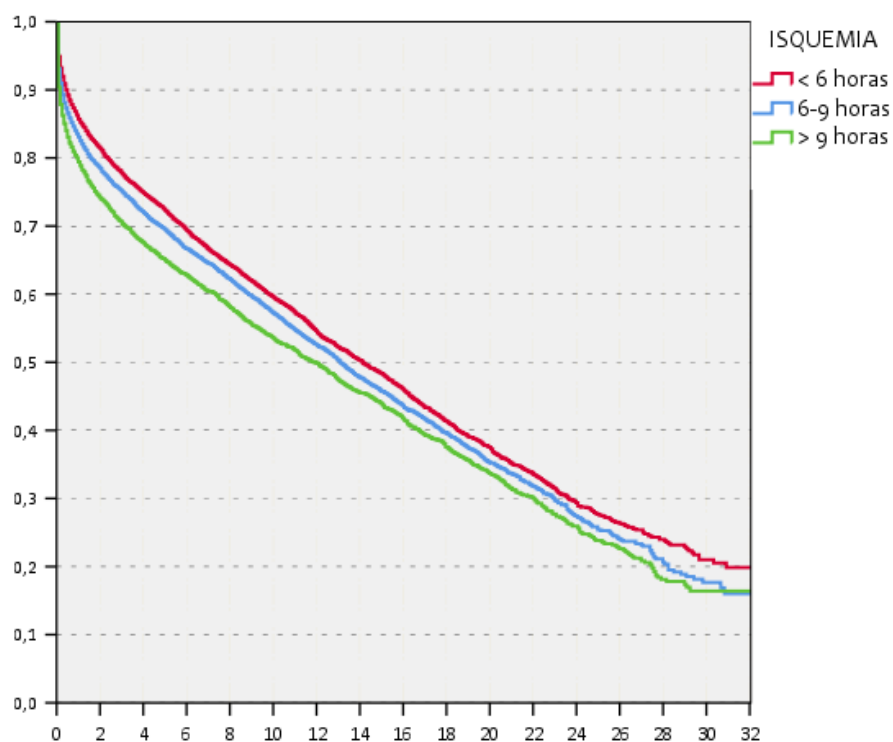
SUPERVIVENCIA DEL PACIENTE SEGÚN LA COMPATIBILIDAD ABO TRASPLANTES ELECTIVOS 1991-2022



Supervivencia	1 mes	3 meses	1 año	3 años	5 años	10 años	15 años	20 años
Isogrupo (25577)	96.1%	93.3%	88.3%	81.3%	76.2%	64.2%	52.7%	41.6%
Compatible (949)	94.9%	92.2%	87.3%	80.7%	74.9%	65.9%	55.4%	46.4%

Wilcoxon Test $p > 0.05$

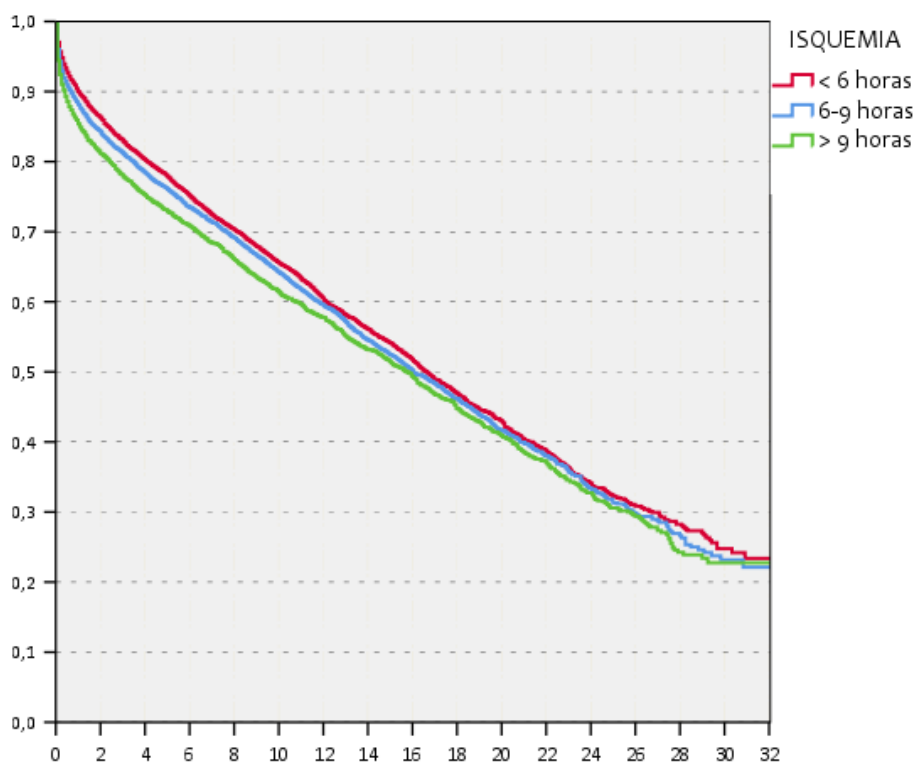
SUPERVIVENCIA DEL INJERTO SEGÚN EL TIEMPO DE ISQUEMIA TRASPLANTES ELECTIVOS 1991-2022



Supervivencia	1 mes	3 meses	1 año	3 años	5 años	10 años	15 años	20 años
<6 horas (11923)	94.9%	92.2%	85.7%	77.7%	72.3%	59.5%	48.3%	37.2%
6-9 horas (9798)	93.1%	89.4%	83.1%	75.1%	69.4%	57.2%	45.7%	35.2%
>9 horas (3772)	90.4%	86.3%	79.4%	70.4%	64.9%	53.5%	43.7%	33.7%

Wilcoxon Test $p < 0.01$
Todas las comparaciones $p < 0.01$

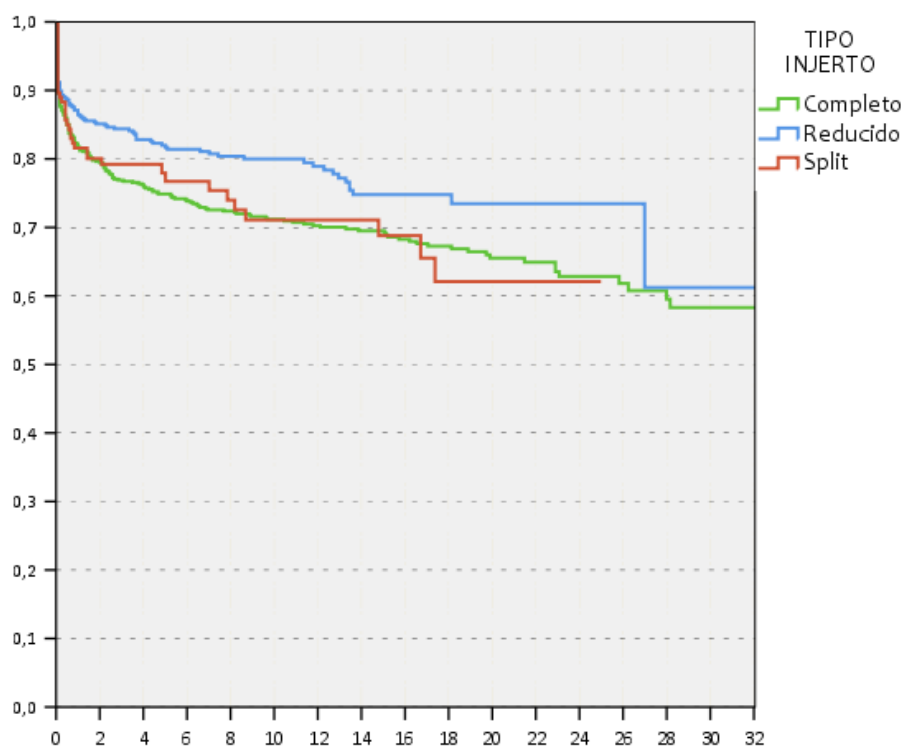
SUPERVIVENCIA DEL PACIENTE SEGÚN EL TIEMPO DE ISQUEMIA TRASPLANTES ELECTIVOS 1991-2022



Supervivencia	1 mes	3 meses	1 año	3 años	5 años	10 años	15 años	20 años
<6 horas (11632)	97%	94.8%	90%	82.9%	77.8%	65.5%	54%	42.7%
6-9 horas (9522)	96%	93%	88.1%	81.2%	76%	64.2%	52.3%	41.6%
>9 horas (3688)	94.4%	91%	85.4%	77.9%	72.8%	61.3%	51.3%	40.7%

Wilcoxon Test p<0.01
Todas las comparaciones p<0.01

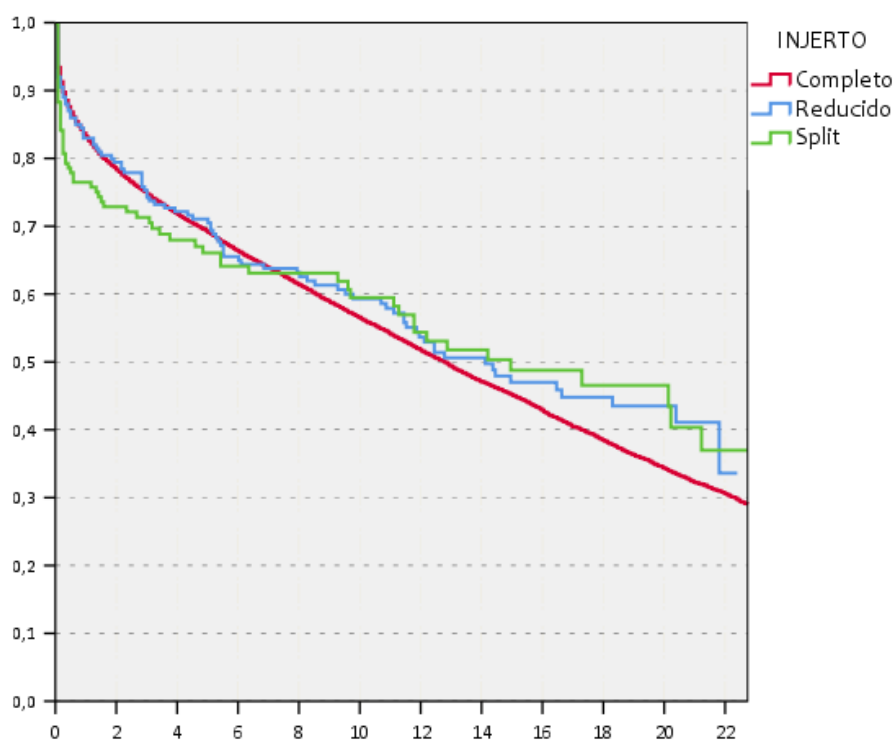
SUPERVIVENCIA DEL INJERTO SEGÚN EL TIPO DE INJERTO DE DONANTE CADÁVER TX ELECTIVOS EN RECEPTORES <16 AÑOS 1984-2022



Supervivencia	1 mes	3 meses	1 año	3 años	5 años	10 años	15 años	20 años
Completo (642)	89.7%	87.1%	81.7%	76.9%	74.9%	71.2%	69.2%	65.5%
Reducido (475)	91.2%	89.3%	86.5%	84.4%	81.7%	80%	74.8%	73.5%
Split (154)	89.6%	88.3%	81.6%	70.2%	76.7%	71.1%	68.8%	62.1%

GLOBAL Wilcoxon Test $p < 0.05$
 $p > 0.05$ excepto Completo vs Reducido

SUPERVIVENCIA DEL INJERTO SEGÚN EL TIPO DE INJERTO DE DONANTE CADÁVER TX ELECTIVOS EN RECEPTORES ADULTOS 1984-2022

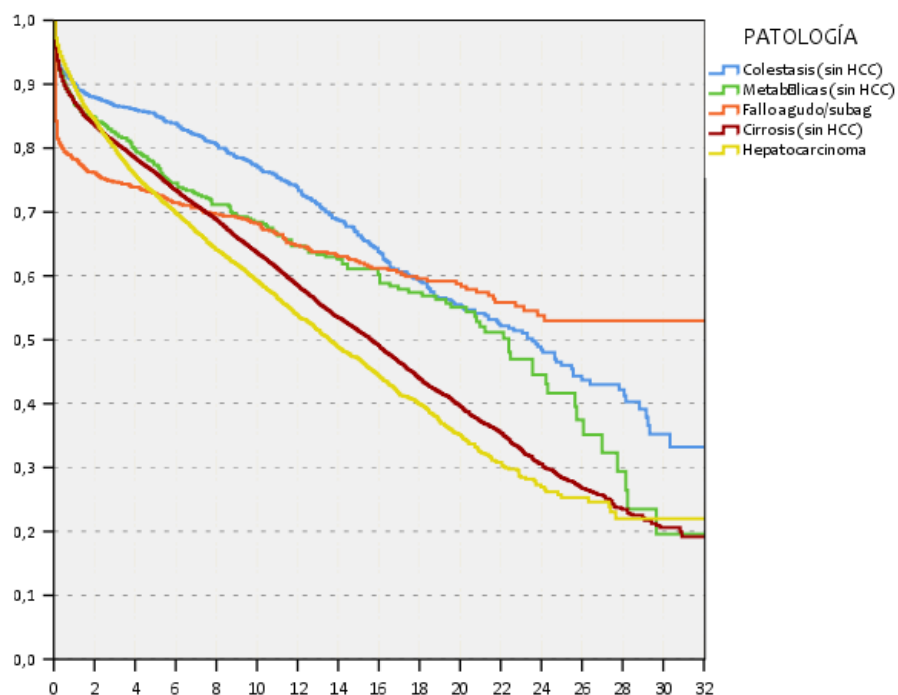


Supervivencia	1 mes	3 meses	1 año	3 años	5 años	10 años	15 años	20 años
Completo (24375)	93.4%	89.8%	83.2%	74.7%	69.1%	56.4%	45.3%	34.2%
Reducido (2009)	92%	89%	83%	74.3%	70.5%	59.3%	47%	43.5%
Split (1345)	88.3%	80.7%	76.5%	71.3%	66.1%	59.5%	47.8%	46.6%

GLOBAL Wilcoxon Test $p > 0.05$

SUPERVIVENCIA SEGÚN PATOLOGÍA EN ADULTOS

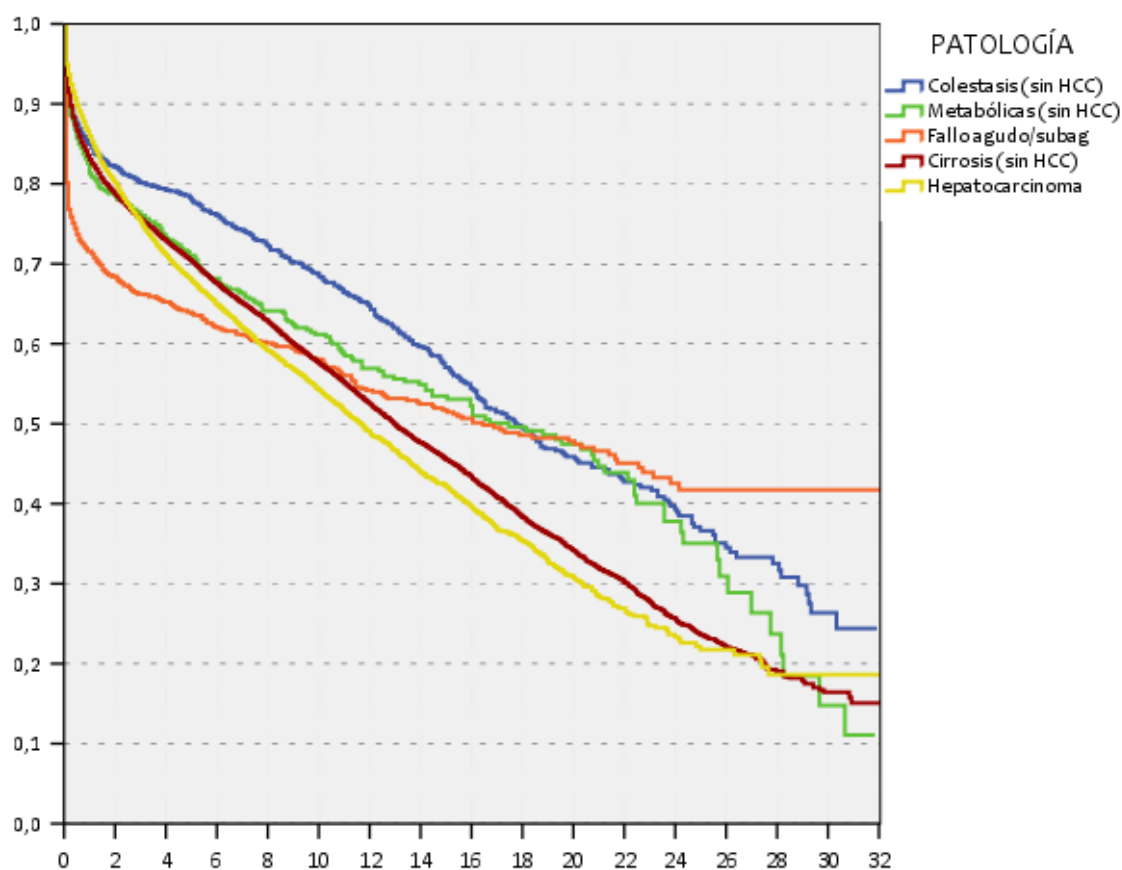
SUPERVIVENCIA DEL PACIENTE SEGÚN LA INDICACIÓN DE TRASPLANTE RECEPTORES ADULTOS 1991-2022



Supervivencia	1 mes	3 meses	1 año	3 años	5 años	10 años	15 años	20 años
Colestasis sin carcinoma (1428)	94.6%	92.8%	90.1%	86.6%	85.1%	76.9%	66.4%	55.3%
Metabólicas sin carcinoma (556)	95.1%	92.2%	86.8%	82.2%	77.4%	68.4%	61.1%	55.1%
Fallo agudo/subagudo (1098)	84.2%	80.8%	78.3%	74.7%	72.8%	68.3%	62%	58.3%
Cirrosis sin carcinoma (13583)	95.7%	93.7%	87.1%	80.8%	76%	63.5%	51.2%	39.5%
Hepatocarcinoma (7848)	97.2%	95.1%	89.6%	79.7%	72.6%	59.1%	46.9%	34.8%

GLOBAL Wilcoxon Test $p < 0.01$
 Todas comparaciones $p < 0.05$ excepto METABÓLICAS vs CIRROSIS vs HCC

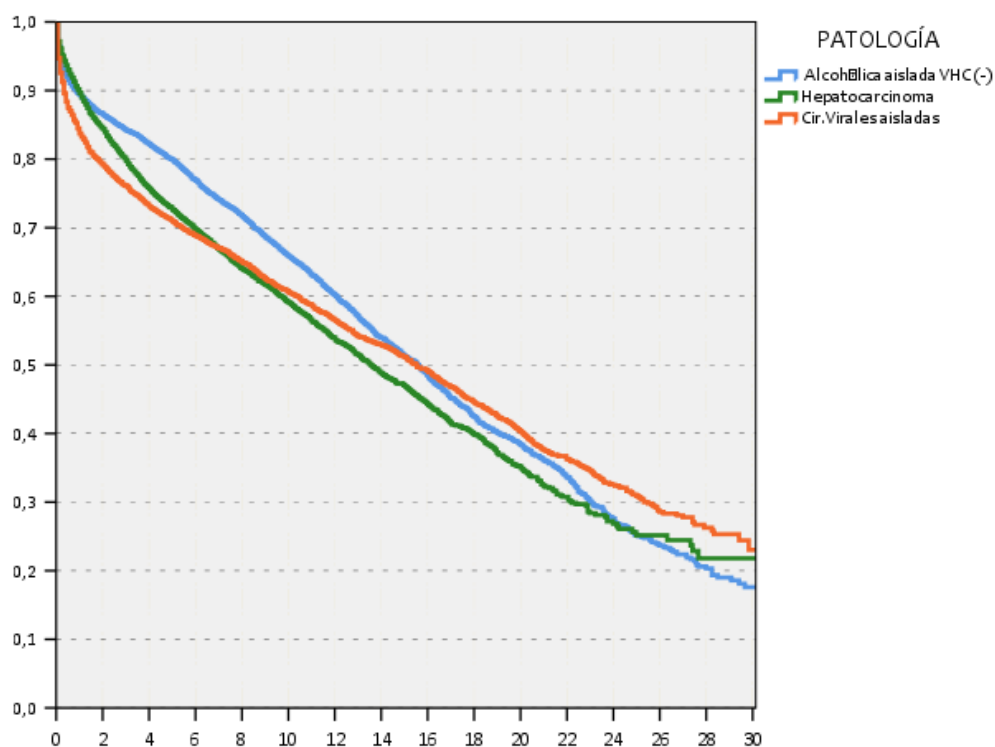
SUPERVIVENCIA DEL PRIMER INJERTO SEGÚN LA INDICACIÓN DE TRASPLANTE RECEPTORES ADULTOS 1991-2022



Supervivencia	1 mes	3 meses	1 año	3 años	5 años	10 años	15 años	20 años
Colestasis sin carcinoma (1386)	91.8%	89.4%	85%	80.1%	77.9%	68.4%	57.1%	45.6%
Metabólicas sin carcinoma (543)	92.4%	88.6%	81.3%	76.1%	71.1%	61.2%	53.1%	47.4%
Fallo agudo/subagudo (1063)	80.1%	75.9%	71.6%	66.2%	63.8%	58.1%	51.5%	47.4%
Cirrosis sin carcinoma (13283)	93.6%	89.8%	83%	75.6%	70.3%	57.5%	45.5%	34%
Hepatocarcinoma (7681)	94.9%	92.4%	85.9%	75.2%	67.8%	54.2%	42%	30.6%

GLOBAL Wilcoxon Test $p < 0.01$
 Todas comparaciones $p < 0.05$ excepto HCC vs Metabólicas vs Cirrosis

SUPERVIVENCIA DEL PACIENTE SEGÚN LA PATOLOGÍA DE BASE ADULTOS. TX ELECTIVOS 1991-2022

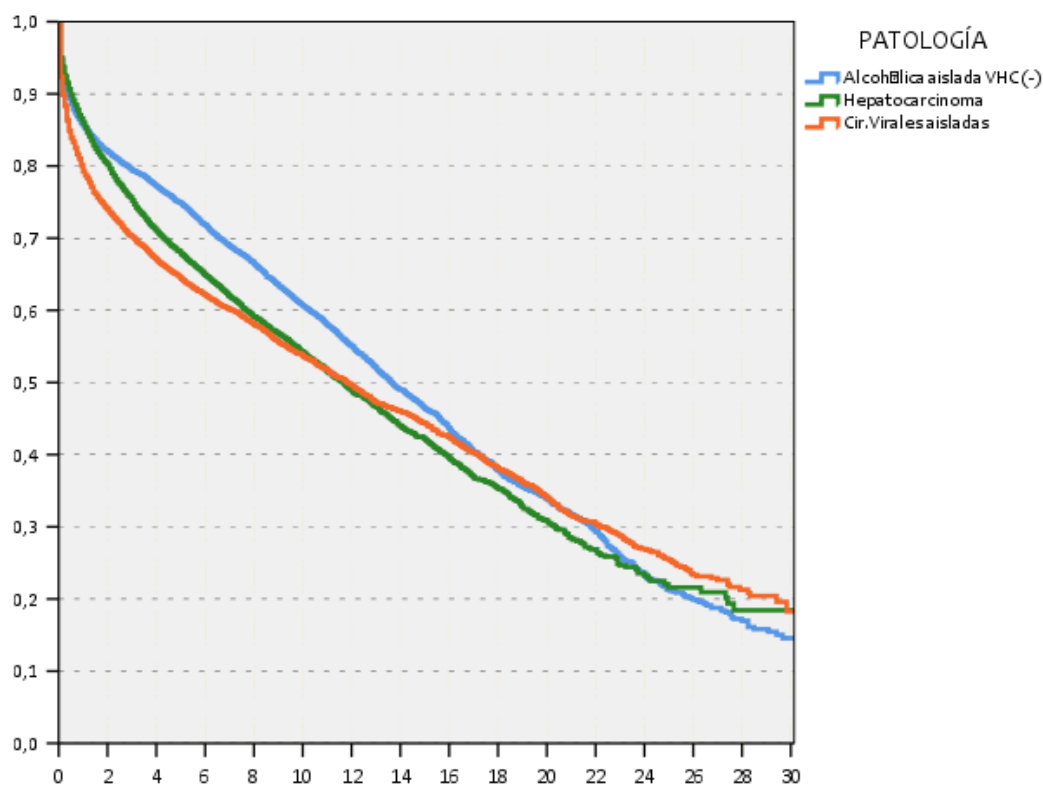


Supervivencia	1 mes	3 meses	1 año	3 años	5 años	10 años	15 años	20 años
Cirrosis alcohólica aislada* (6198)	96.4%	93.3%	89.4%	84.2%	79.9%	65.8%	51.1%	38.3%
Hepatocarcinoma (7825)	97.2%	95.1%	89.6%	79.7%	72.6%	59.1%	46.8%	34.8%
Cirrosis Viral aislada* (4075)	94.7%	92.6%	83.8%	76.1%	70.9%	60.5%	53%	40.1%

*Sin 2º diagnóstico y AcVHC negativo

GLOBAL Wilcoxon Test $p < 0.01$
Todas comparaciones $p < 0.01$

SUPERVIVENCIA DEL PRIMER INJERTO SEGÚN LA PATOLOGÍA DE BASE ADULTOS. TX ELECTIVOS 1991-2022

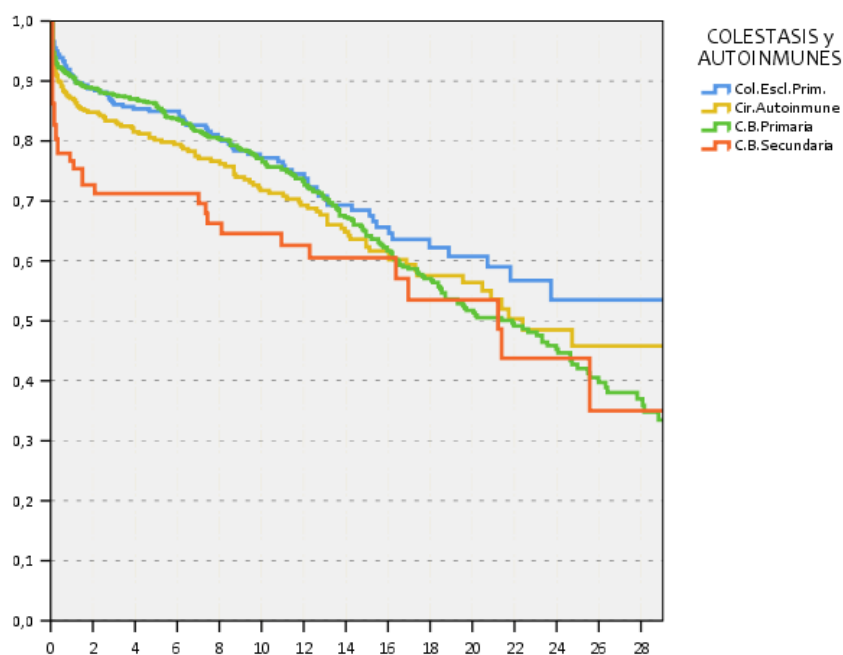


Supervivencia	1 mes	3 meses	1 año	3 años	5 años	10 años	15 años	20 años
Cirrosis alcohólica aislada* (6125)	94.7%	90.9%	85.6%	79.4%	74.8%	60.6%	46.3%	34.7%
Hepatocarcinoma (7659)	94.9%	92.4%	86%	75.2%	67.8%	54.1%	42%	30.9%
Cirrosis Viral aislada* (3973)	92.4%	88.3%	79.2%	70.2%	64.4%	53.6%	44.3%	33.9%

* sin 2º diagnóstico y AcVHC negativo

GLOBAL Wilcoxon Test $p < 0.01$
Todas comparaciones $p < 0.01$

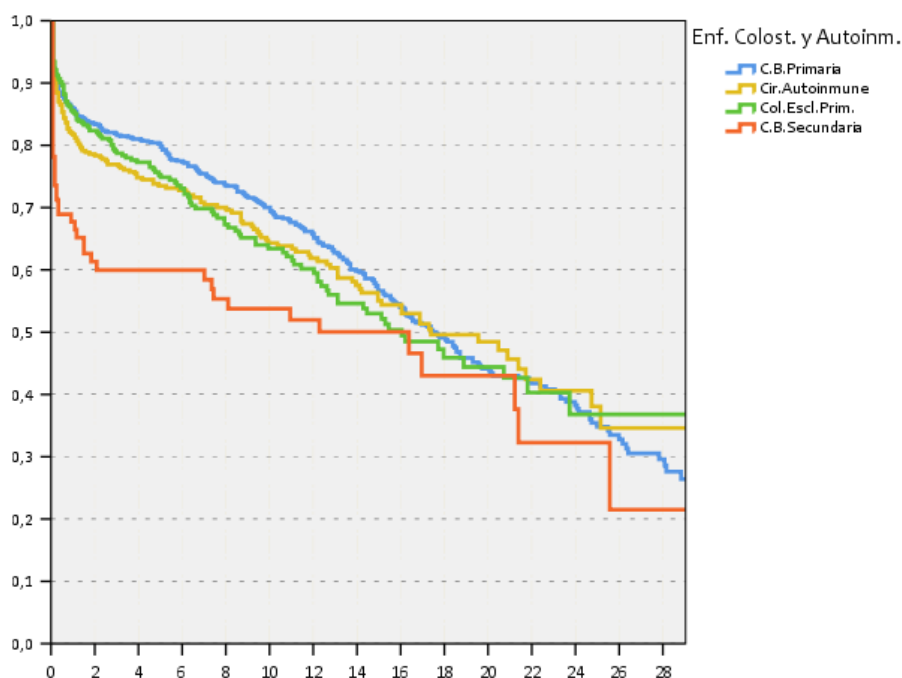
SUPERVIVENCIA DEL PACIENTE ENF COLESTÁSICAS Y AUTOINMUNES ADULTOS. TX ELECTIVOS 1991-2022



Supervivencia	1 mes	3 meses	1 año	3 años	5 años	10 años	15 años
Colangitis Esclerosante (382)	96.6%	95%	90.8%	86.1%	85%	77.2%	68.5%
Cirrosis Autoinmune (439)	94.5%	91%	87.1%	83.4%	80.2%	71.7%	62.3%
Cirrosis Biliar Primaria (771)	94.8%	93.8%	90.7%	87.6%	85.7%	76.5%	51%
Cirrosis Biliar Secundaria (88)	86.2%	80.3%	76.7%	71.2%	71.2%	64.6%	53.5%

GLOBAL Wilcoxon Test $p < 0.05$
 Cirrosis Biliar Secundaria vs resto: $p < 0.05$ (resto comparaciones: $p > 0.05$)

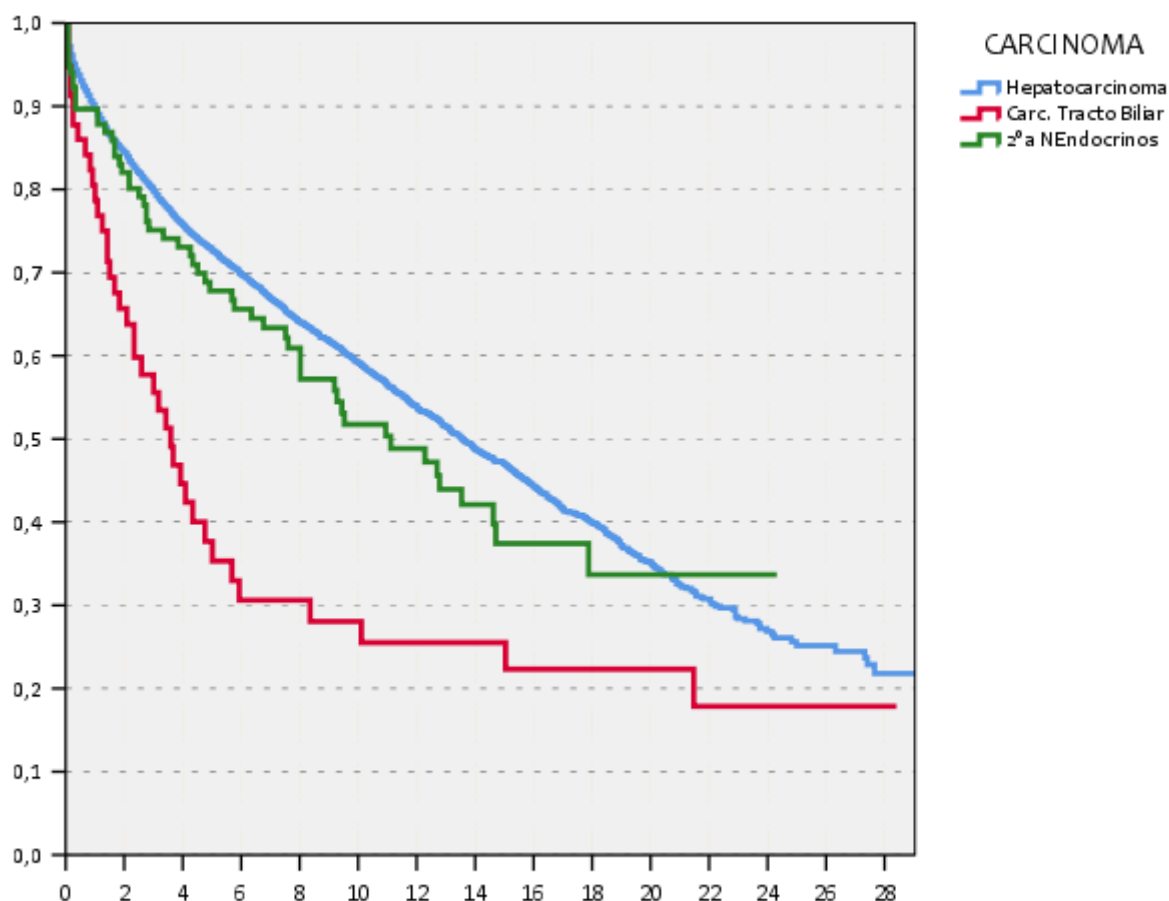
SUPERVIVENCIA DEL PRIMER INJERTO ENF COLESTÁSICAS Y AUTOINMUNES ADULTOS. TX ELECTIVOS 1991-2022



Supervivencia	1 mes	3 meses	1 año	3 años	5 años	10 años	15 años
Colangitis Esclerosante (367)	93.4%	91.2%	85.3%	78.7%	74.9%	63.4%	53%
Cirrosis Autoinmune (425)	92.2%	88.5%	81.7%	77%	73.5%	64.3%	55.1%
Cirrosis Biliar Primaria (747)	92.4%	91%	85.9%	81.6%	79.8%	69.4%	56.6%
Cirrosis Biliar Secundaria (87)	78.2%	71.3%	67.7%	60%	60%	53.8%	50.1%

GLOBAL Wilcoxon Test $p < 0.05$
Cirrosis Biliar Secundaria vs resto: $p < 0.05$ (resto comparaciones: $p > 0.05$)

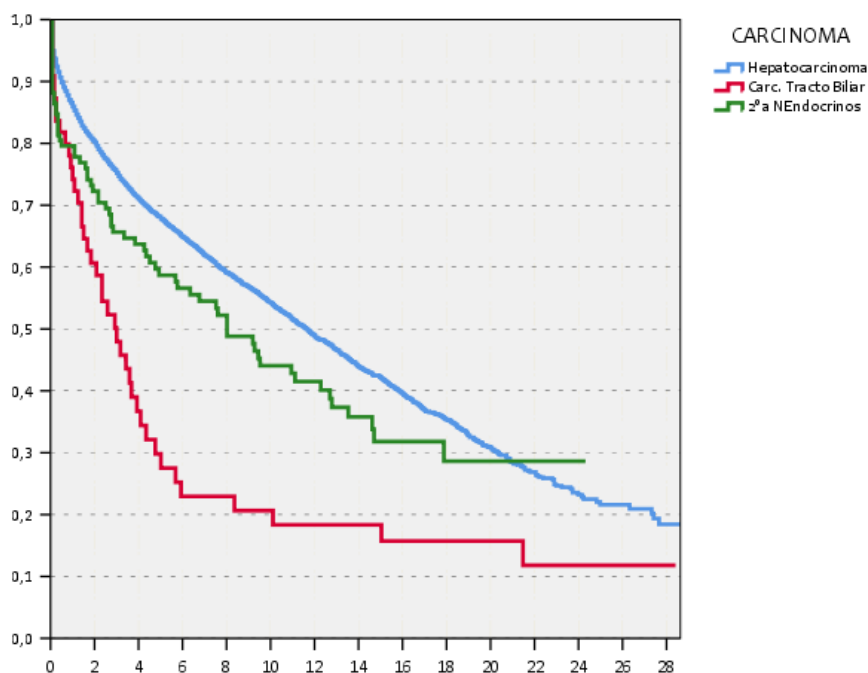
SUPERVIVENCIA DEL PACIENTE SEGÚN TIPO DE CARCINOMA ADULTOS. TX ELECTIVOS 1991-2022



Supervivencia	1 mes	3 meses	1 año	3 años	5 años	10 años	15 años
Hepatocarcinoma (7825)	97.2%	95.1%	89.6%	79.7%	72.6%	59.1%	46.8%
Carcinoma Tracto Biliar (58)	94.8%	87.8%	78.7%	55.6%	35.3%	28.1%	22.3%
2º a T. NeuroEndocrinos (118)	94.9%	92.3%	89.7%	75.1%	67.8%	51.8%	37.4%

GLOBAL Wilcoxon Test $p < 0.01$
Todas las comparaciones $p < 0.05$ excepto HCC vs 2º a T. NEndocrinos

SUPERVIVENCIA DEL PIMER INJERTO SEGÚN TIPO DE CARCINOMA ADULTOS. TX ELECTIVOS 1991-2022

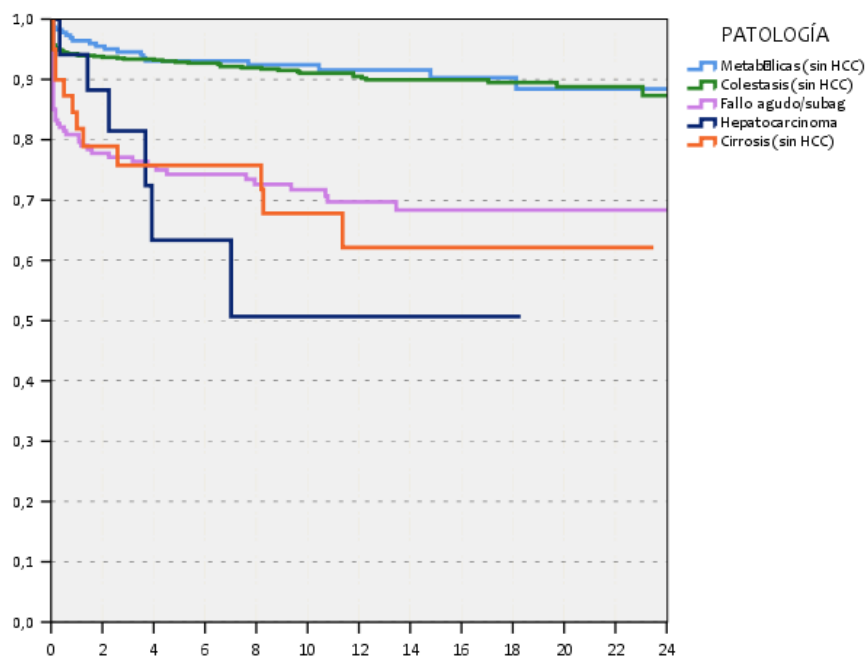


Supervivencia	1 mes	3 meses	1 año	3 años	5 años	10 años	15 años
Hepatocarcinoma (7659)	94.9%	92.4%	86%	75.2%	67.8%	54.1%	42%
Carcinoma Tracto Biliar (55)	90.9%	83.6%	74.2%	48%	27.5%	20.6%	15.7%
Metas NeuroEndocrinos (118)	88.1%	84.7%	79.6%	65.7%	58.7%	44.1%	31.8%

GLOBAL Wilcoxon Test $p < 0.01$
Todas las comparaciones: $p < 0.05$

SUPERVIVENCIA SEGÚN PATOLOGÍA INFANTIL

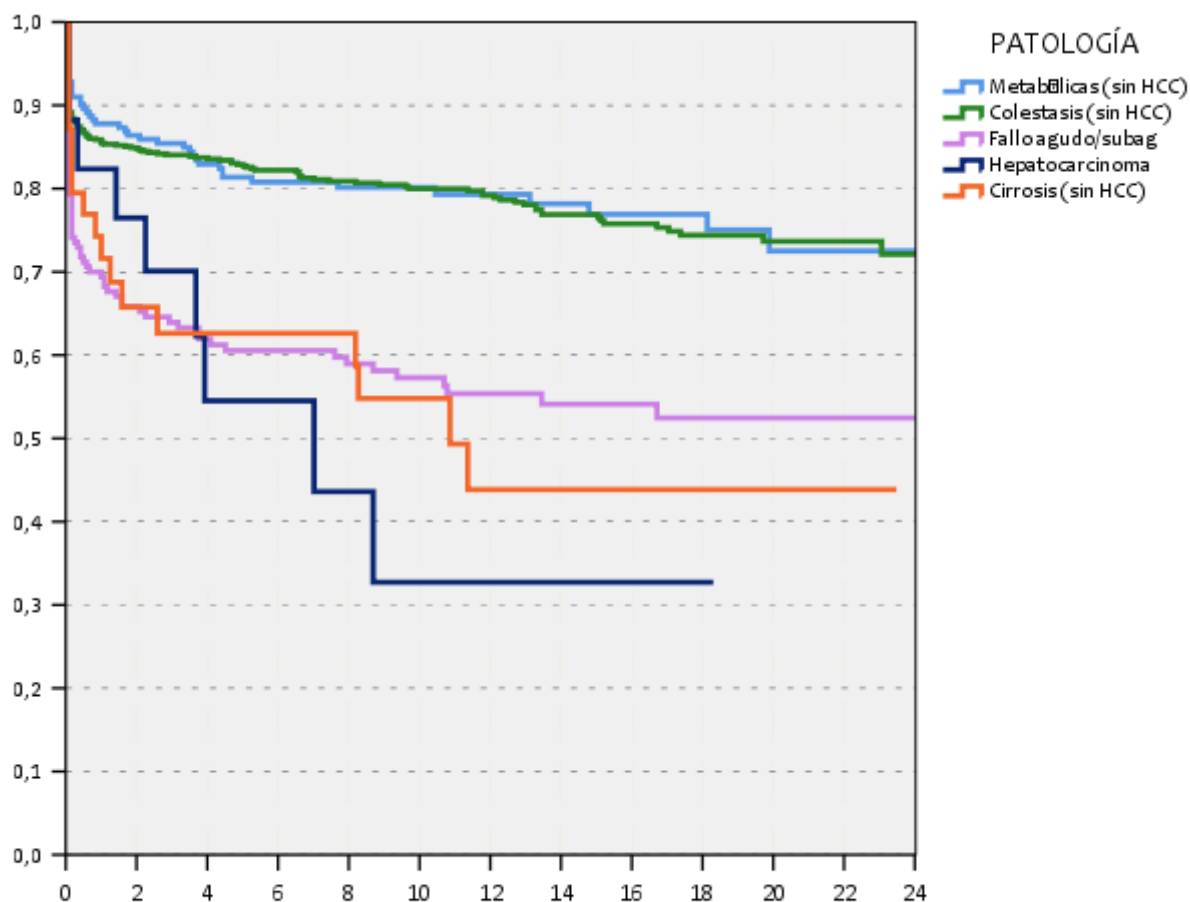
SUPERVIVENCIA DEL PACIENTE SEGÚN LA INDICACIÓN DE TRASPLANTE RECEPTORES INFANTILES 1991-2022



Supervivencia	1 mes	3 meses	1 año	3 años	5 años	10 años	15 años
Metabólicas sin carcinoma (230)	98.7%	98.2%	96.4%	94.6%	93.1%	92.4%	90.3%
Colestasis sin carcinoma (797)	95.7%	95%	94.1%	93.4%	92.9%	91%	89.9%
Fallo agudo/subagudo (176)	85%	82.7%	80.9%	77.1%	74.3%	71.7%	68.3%
Hepatocarcinoma (18)	100%	100%	94.1%	81.5%	63.4%	50.7%	50.7%
Cirrosis sin carcinoma (40)	95%	89.9%	81.8	75.8%	75.8%	67.8%	62.1%

GLOBAL Wilcoxon Test $p < 0.01$

SUPERVIVENCIA DEL PRIMER INJERTO SEGÚN LA INDICACIÓN DE TRASPLANTE RECEPTORES INFANTILES 1991-2022



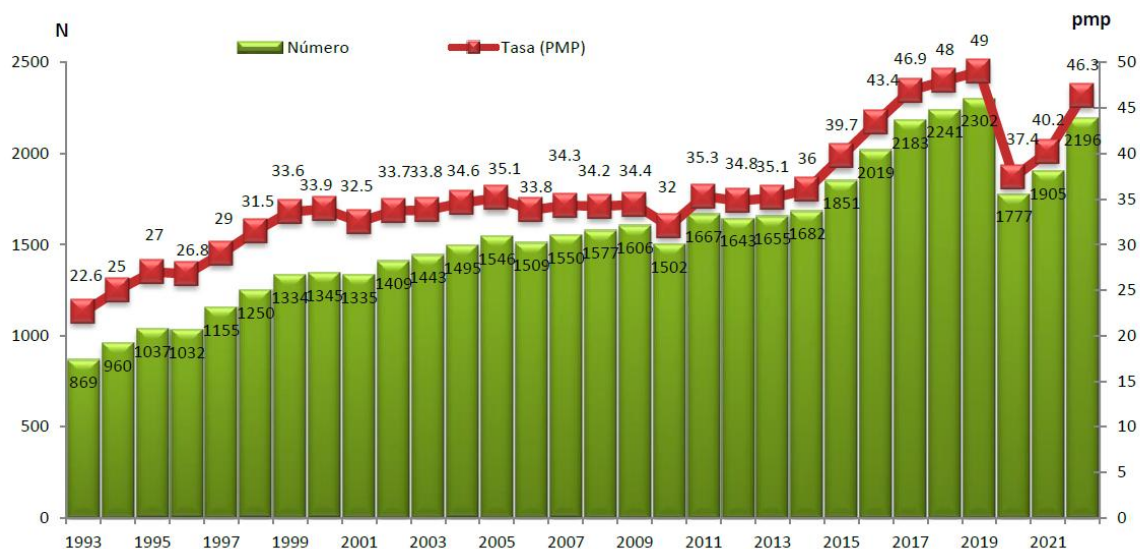
Supervivencia	1 mes	3 meses	1 año	3 años	5 años	10 años	15 años
Metabólicas sin carcinoma (222)	92.8%	91%	87.8%	85.4%	81.4%	80.1%	76.9%
Colestasis sin carcinoma (765)	92.2%	88%	85.5%	84%	82.7%	80%	76.5%
Fallo agudo/subagudo (170)	79.4%	73.5%	69.4%	63.9%	60.6%	57.3%	54.1%
Hepatocarcinoma (17)	88.2%	88.2%	82.3%	70%	54.5%	32.7%	32.7%
Cirrosis sin carcinoma (39)	87.2%	79.5%	71.6%	62.6%	65.5%	54.8%	43.8%

GLOBAL Wilcoxon Test $p < 0.01$

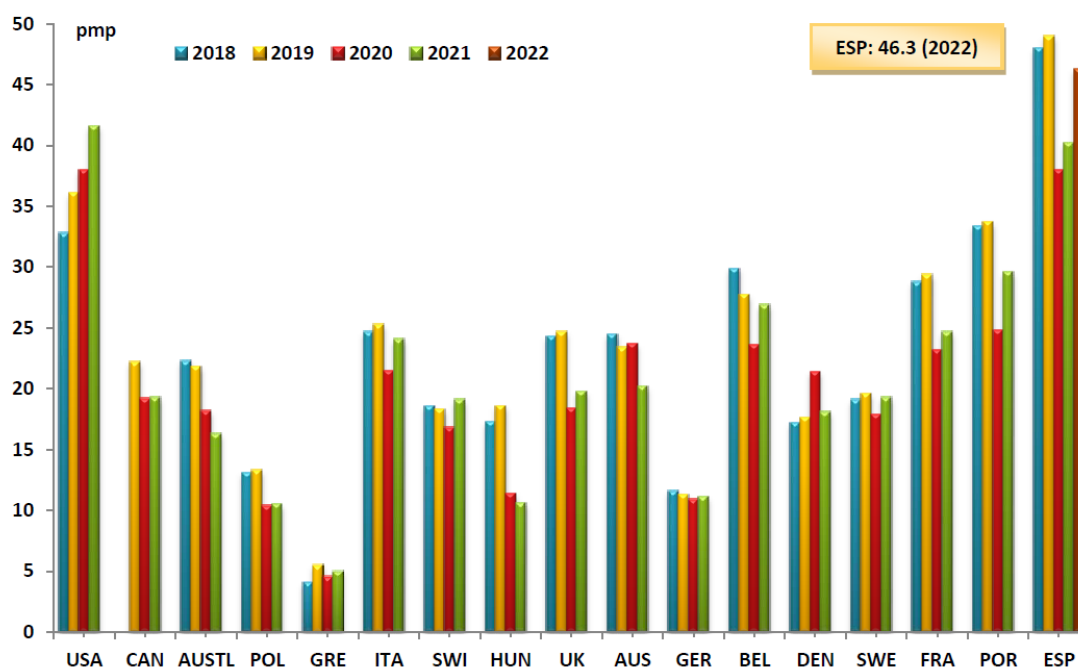
ANEXOS DOSSIER ONT
ACTIVIDAD TRASPLANTE HEPÁTICO
2022

- Anexo 1.** Número Total y tasa anual (pmp) de donantes de órganos. España 1993-2022.
- Anexo 2.** Tasa anual (pmp) de donantes de órganos en España y otros países. 2018-2022.
- Anexo 3.** Donantes de órganos por CCAA (tasa anual pmp). España 2022.
- Anexo 4.** Prevalencia positividad Anti-HBc en donantes de órganos. España 2013-2022.
- Anexo 5.** Prevalencia positividad Anti-VHC en donantes de órganos. España 2013-2022.
- Anexo 6.** Prevalencia positividad Anti-CMV en donantes de órganos. España 2013-2022.
- Anexo 7.** Actividad de trasplante hepático. España 1913-2022.
- Anexo 8.** Actividad de trasplante hepático. España vs otros países. 2017-2022.
- Anexo 9.** Actividad de trasplante hepático por centro. 1984-2022.
- Anexo 10.** Causas de muerte de donantes hepáticos. 2013-2022.
- Anexo 11.** Evolución de la edad de donantes hepáticos. 2013-2022.
- Anexo 12.** Evolución de la edad de receptores hepáticos. 2013-2022.
- Anexo 13.** Evolución de la lista de espera de trasplante hepático. 2022.
- Anexo 14.** Evolución de la lista de espera de trasplante hepático. 2013-2022.
- Anexo 15.** Trasplantes urgentes por centro de trasplante. 2022.
- Anexo 16.** Evolución en el número de nuevas inclusiones y total de pacientes en lista de espera hepática urgente. España 2013-2022.
- Anexo 17.** Evolución en el número de nuevas inclusiones y total de pacientes en urgencias por hepatitis fulminante y fallo hepático agudo. España 2013-2022.
- Anexo 18.** Evolución en el número de nuevas inclusiones y total de pacientes en urgencias por re-trasplante agudo. España 2013-2022.
- Anexo 19.** Urgencias por insuficiencia hepática aguda/re-trasplante por centro de trasplante. 2022.

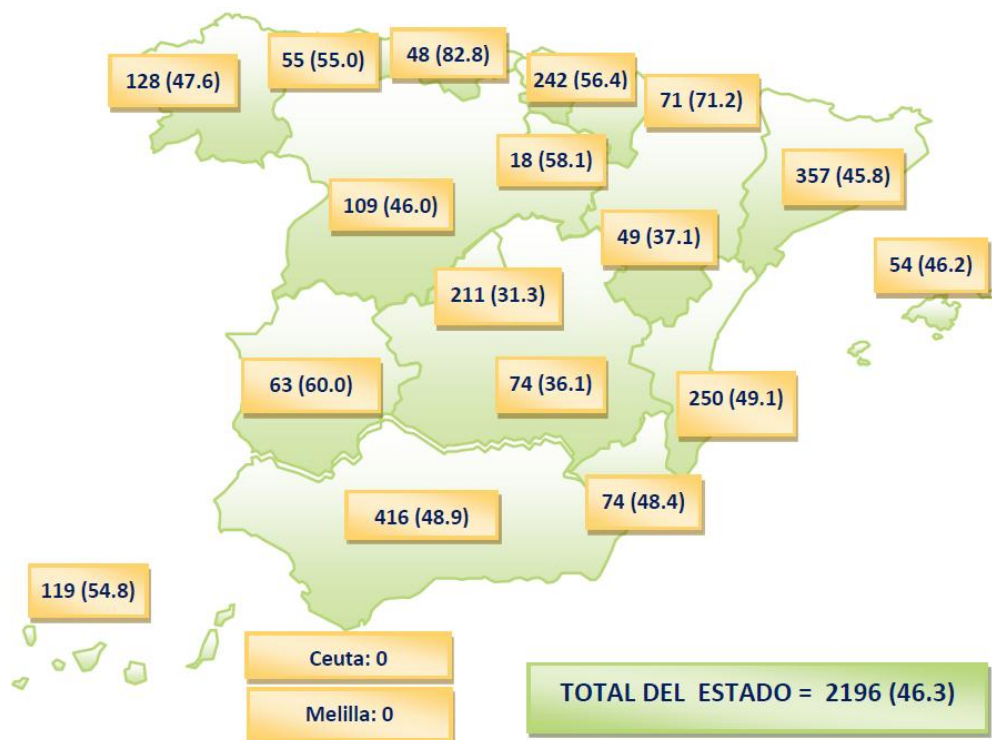
Anexo 1: Número Total y Tasa anual (pmp) de donantes de órganos. España 1993-2022.



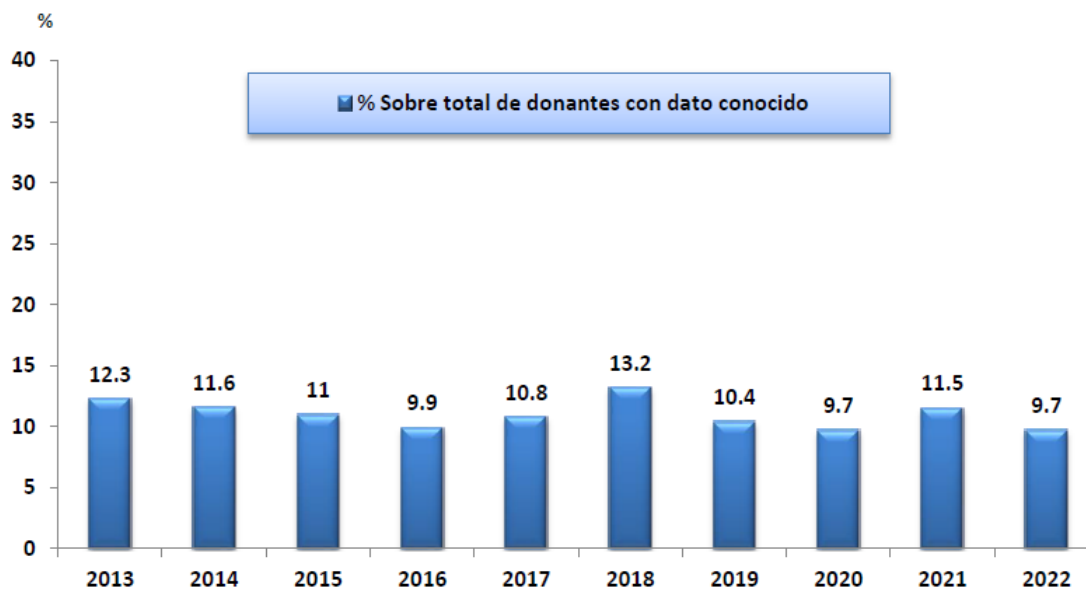
Anexo 2: Tasa anual (pmp) de donantes de órganos en España y otros países. 2018-2022.



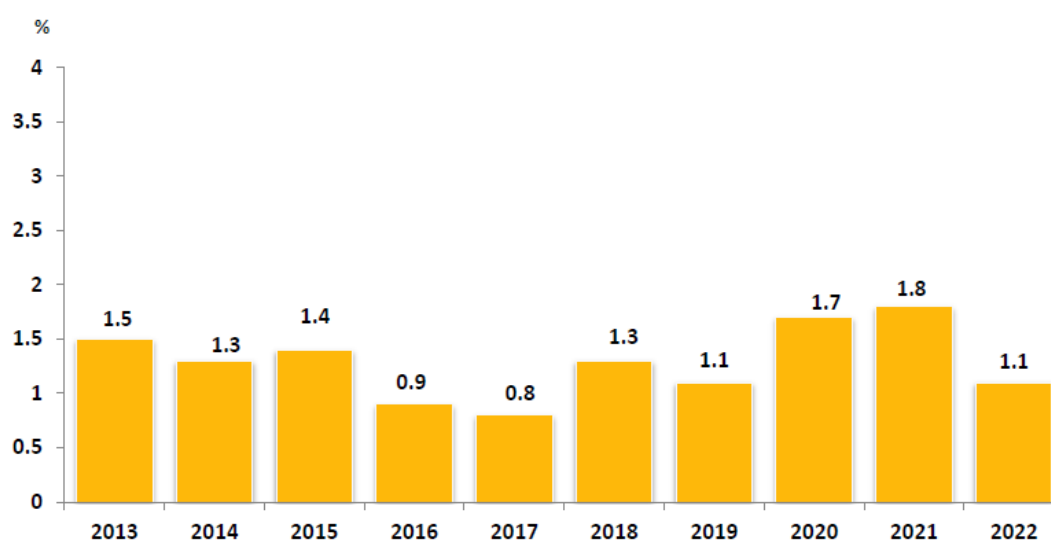
Anexo 3: Donantes de órganos eficaces totales por CCAA: número absoluto (tasa anual pmp). España 2022.



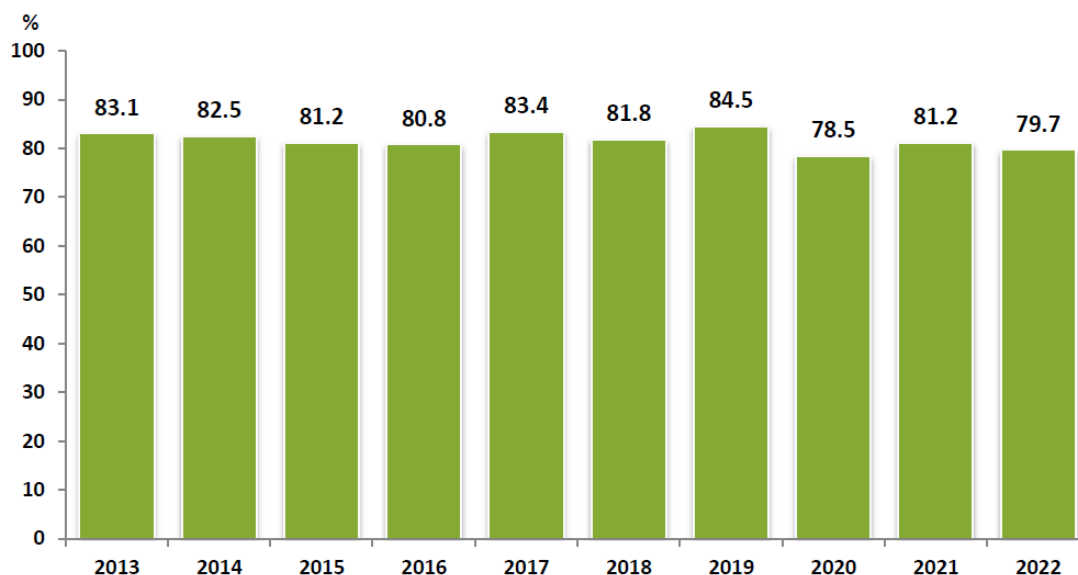
Anexo 4: Prevalencia de positividad para Anti-HBc+ en donantes de órganos. España 2013-2022.



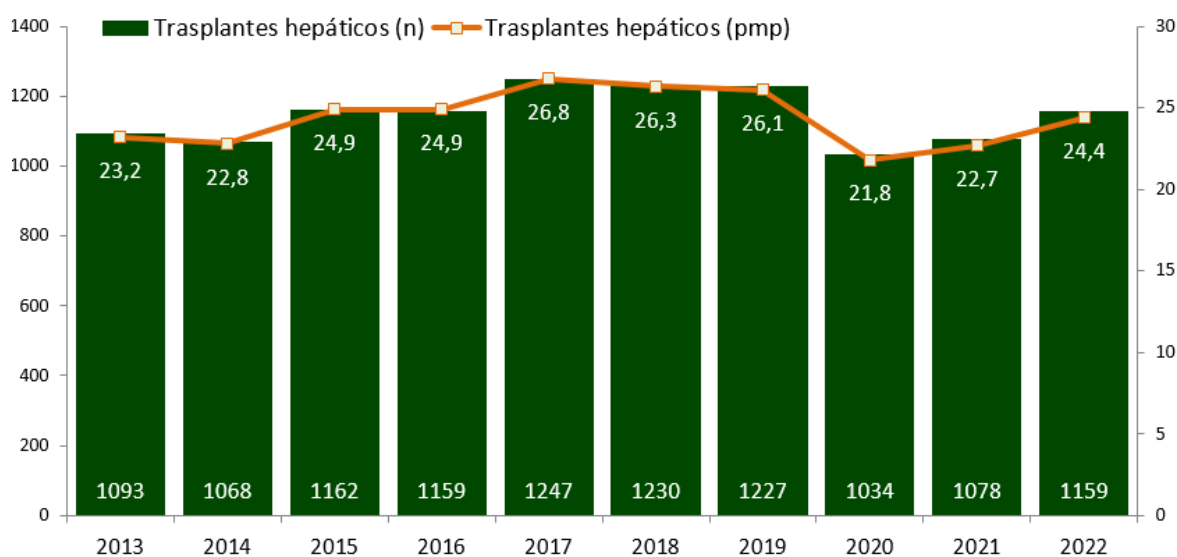
Anexo 5. Prevalencia de positividad para Anti-VHC en donantes de órganos. España 2013-2022.



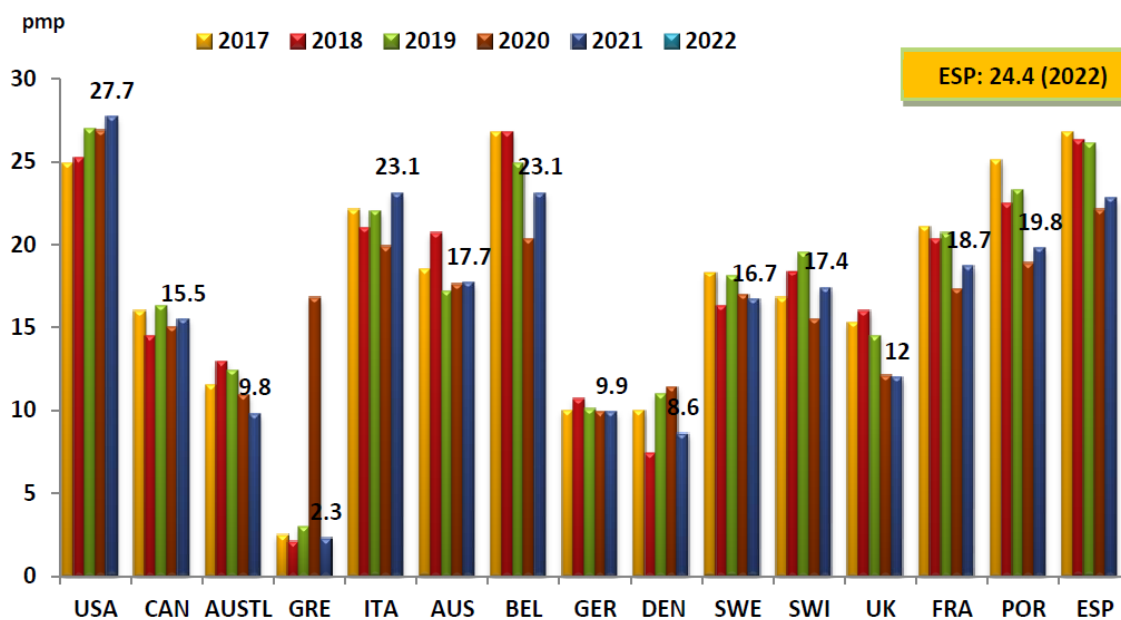
Anexo 6. Prevalencia de positividad para Anti-CMV en donantes de órganos. España 2013-2022.



Anexo 7. Actividad de trasplante hepático. España 2013-2022.



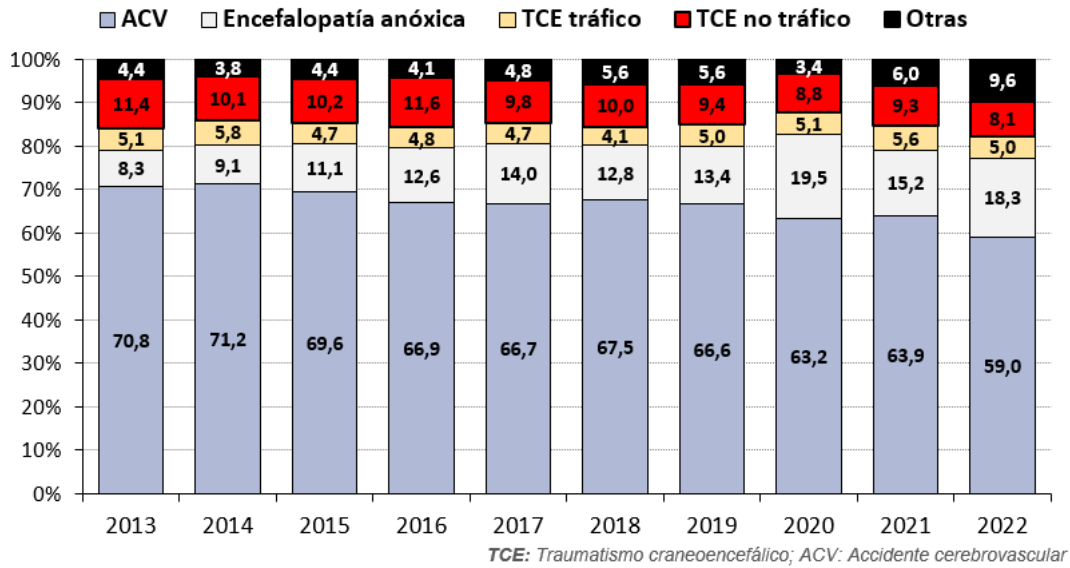
Anexo 8. Actividad de trasplante hepático. España vs otros países. 2017-2022.



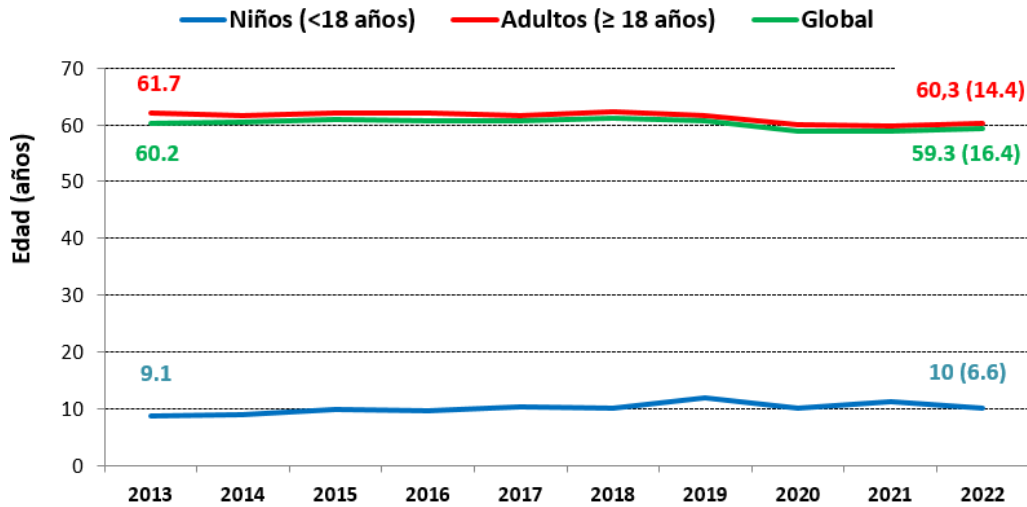
Anexo 9. Actividad de trasplante hepático por centro. 1984-2022.

	1984-1999	2000-2004	2005-2009	2010	2011	2012	2013	2014	2015	2016	2017	2018	2019	2020	2021	2022	Total
HU Virgen del Rocío	263	236	279	59	55	68	74	68	69	59	67	85	73	59	66	72	1652
HU Reina Sofía	406	226	250	48	68	49	54	54	59	58	60	49	59	46	48	63	1597
HU Regional de Málaga	114	226	230	42	51	50	40	46	56	53	58	57	48	43	50	50	1214
HU Virgen de las Nieves	0	60	126	19	37	36	27	37	24	25	38	36	35	23	37	43	603
HCU Lozano Blusa	29	170	155	31	30	31	32	33	33	34	31	15	29	12	24	25	714
HU Central Asturias	0	99	169	28	29	27	34	38	22	40	48	44	36	19	30	24	687
HU Son Espases															1	7	8
HU NS de la Candelaria	60	139	175	36	40	29	36	44	33	51	45	43	28	31	23	28	841
HU M Valdecilla	261	118	89	17	28	16	22	18	27	25	27	19	20	17	17	22	743
HU del Río Hortega	0	74	167	38	47	44	49	44	45	37	52	40	35	27	24	33	756
HU Clínic Barcelona	723	410	433	72	73	72	73	67	67	67	58	64	81	68	54	75	2457
HU Bellvitge	558	308	291	45	59	61	57	53	55	49	56	59	58	56	41	51	1857
HU Vall d'Hebrón	371	258	285	34	46	38	27	29	26	35	36	44	39	45	41	53	1407
HU Vall d'Hebrón Inf	132	50	53	7	9	9	10	14	13	16	10	15	19	18	21	24	420
H de L'Esperança	1	0	0	-	-	-	-	-	-	-	-	-	-	-	-	-	1
HU La Fe	598	519	557	108	101	109	92	74	101	96	100	93	109	91	117	91	2956
HUG Alicante	0	0	0	0	0	8	34	33	42	39	43	43	31	36	40	47	396
HU Infanta Cristina	0	0	35	9	21	25	30	25	30	29	23	31	31	30	25	28	372
CHU A Coruña	265	247	212	42	40	51	46	47	58	48	61	70	66	56	51	46	1406
CHU Santiago	200	255	201	34	40	40	39	39	36	43	44	54	49	47	34	32	1187
HU Doce de Octubre	705	328	408	60	72	59	66	68	60	51	60	59	62	38	43	46	2185
HU Gregorio Marañón	392	195	210	44	46	43	38	39	40	49	41	43	42	38	46	53	1359
HU Ramón y Cajal	281	209	179	33	42	32	34	37	40	33	46	39	43	37	42	39	1166
HU Puerta de Hierro	402	144	126	19	21	22	28	25	27	27	28	29	37	25	30	39	1029
HU La Paz Inf	266	125	157	27	33	38	23	22	34	24	24	32	32	36	32	29	934
HU V de la Arrixaca	366	224	247	45	64	48	42	39	60	66	91	72	71	53	46	55	1589
CU Navarra	163	99	110	17	24	16	23	19	24	18	25	20	18	12	24	16	628
HU Cruces	199	317	296	57	61	63	63	56	81	87	75	75	76	71	71	68	1716
Total anual	6755	5036	5440	971	1137	1084	1093	1068	1162	1159	1247	1230	1227	1034	1078	1159	31880

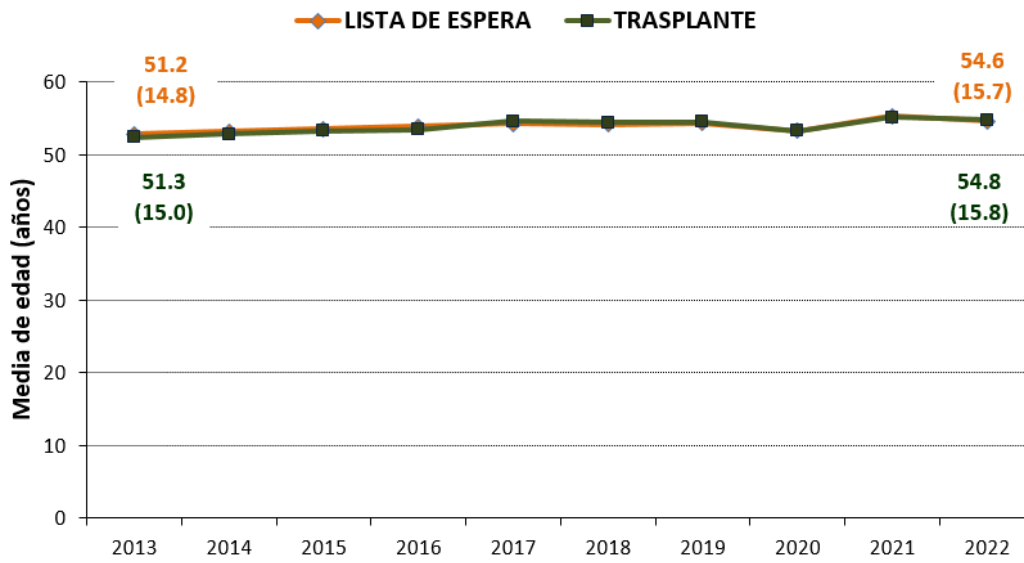
Anexo 10. Causas de muerte de donantes hepáticos. 2013-2022.



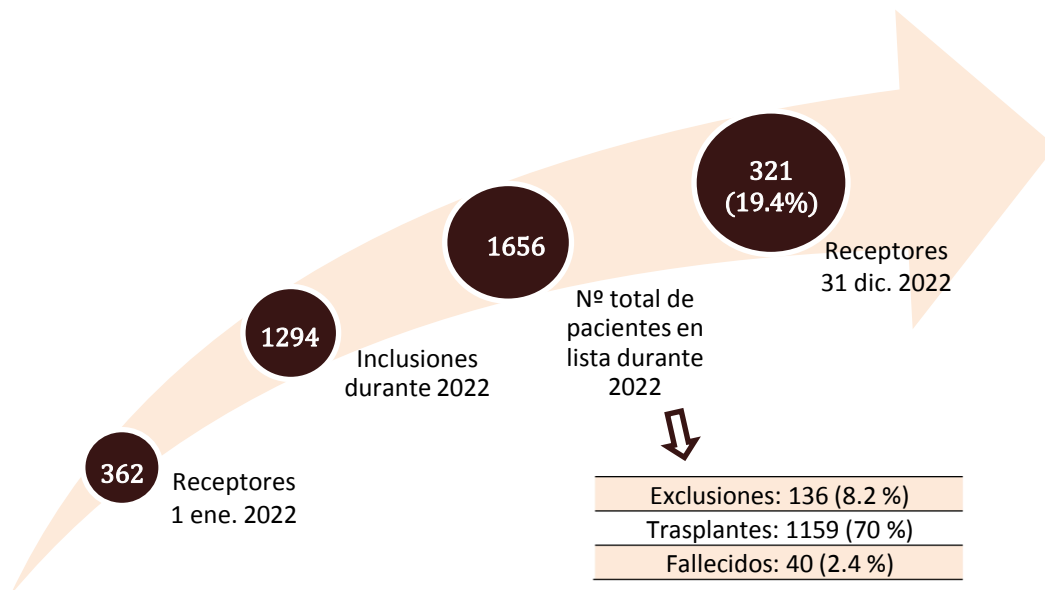
Anexo 11. Evolución de la edad de donantes hepáticos. 2013-2022.



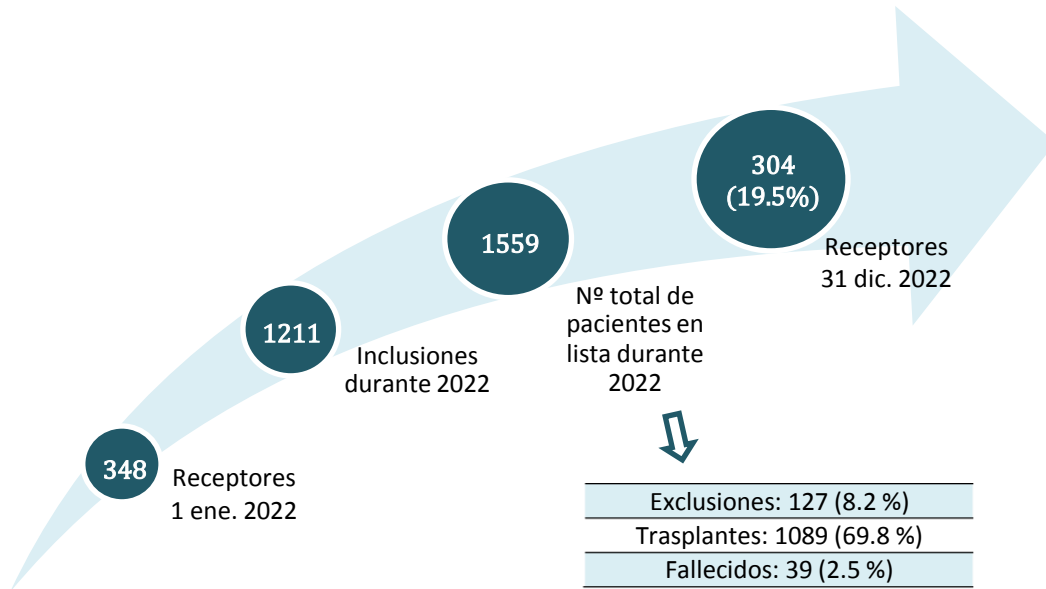
Anexo 12. Evolución de la edad. Receptores hepáticos. 2013-2022.



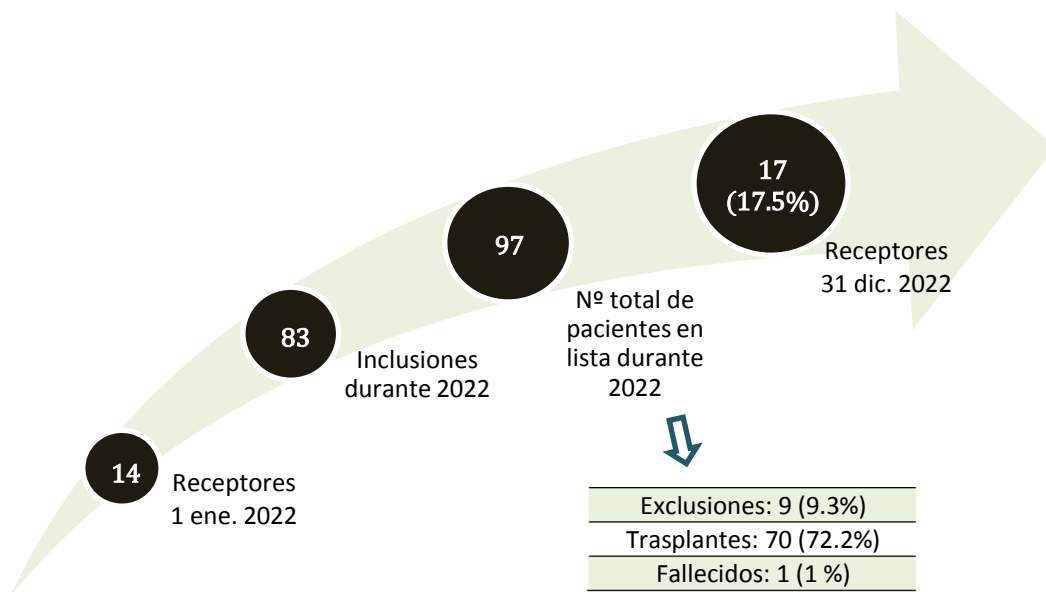
Anexo 13 Evolución de la lista de espera. 2022.



Evolución de lista de espera para trasplante hepático durante 2022. GLOBAL.

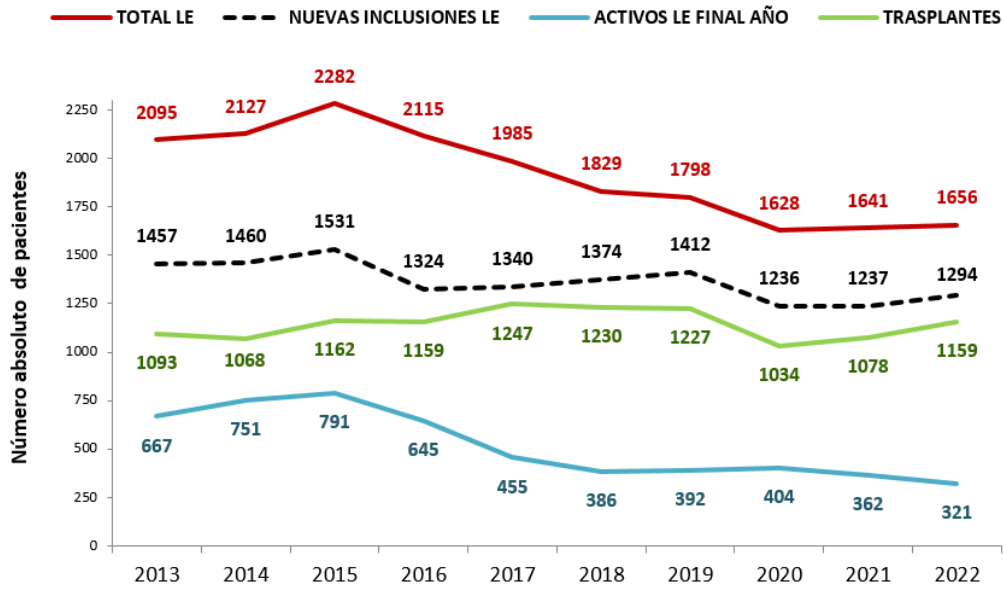


Evolución de lista de espera para trasplante hepático durante 2022. ADULTOS.



Evolución de lista de espera para trasplante hepático durante 2022. Infantiles.

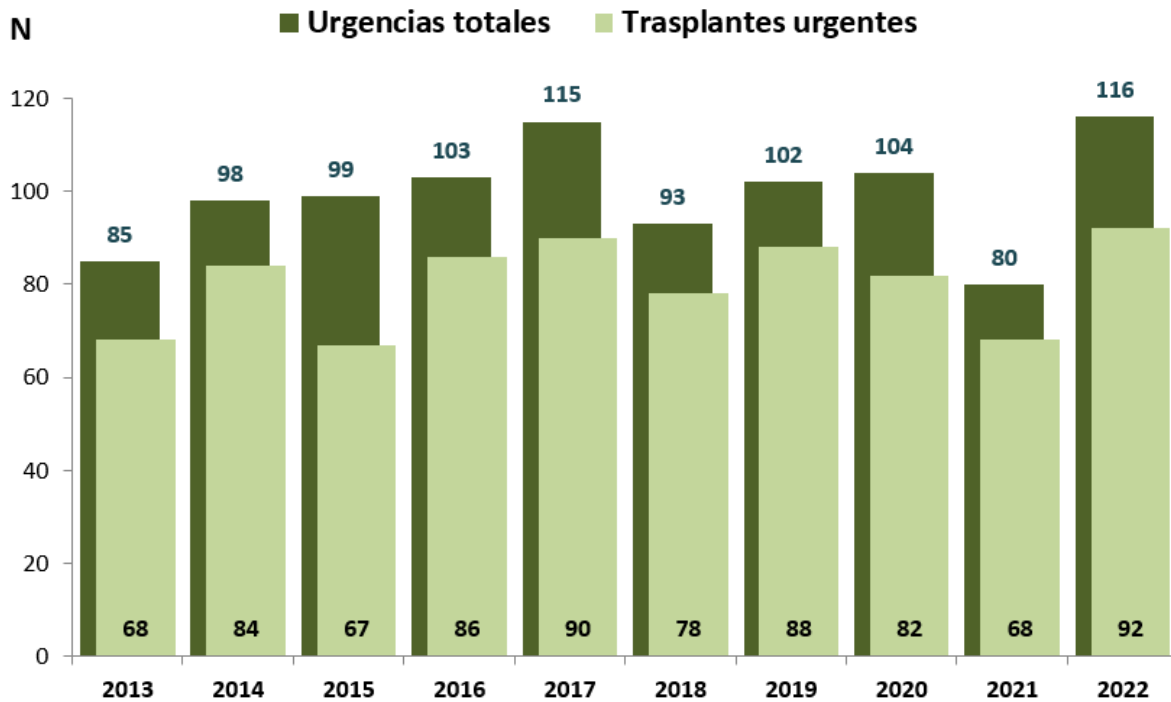
Anexo 14. Evolución de la lista de espera de trasplante hepático. 2013-2022.



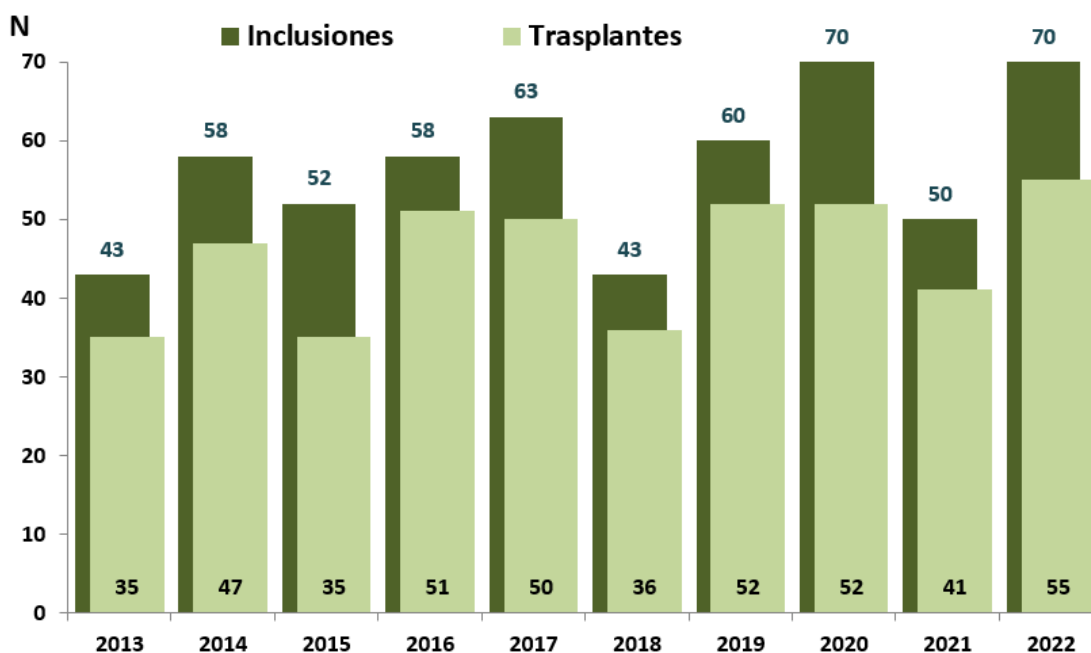
Anexo 15. Trasplantes urgentes por centro de trasplante. 2022.

	LISTA DE ESPERA			TRASPLANTES		
	N total	N en urgencia	% en urgencia	N total	N en urgencia	% en urgencia
HU Reina Sofía Inf	8	2	25%	6	2	33%
HU Reina Sofía	80	6	8%	57	6	11%
HU Virgen Nieves	58	5	9%	43	3	7%
HU Virgen Rocío	112	6	5%	72	5	7%
HRU Málaga	71	2	3%	50	2	4%
HCU Lozano Blesa	35	5	14%	25	4	16%
HUC Asturias	41	1	2%	24	1	4%
HU NS Candelaria	43	6	14%	28	4	14%
HU Marqués Valdecilla	32	1	3%	22	1	5%
HU Río Hortega	47	4	9%	33	4	12%
HU Clínic	115	3	3%	75	3	4%
HU Bellvitge	72	3	4%	51	3	6%
HU Vall d'Hebrón	61	1	2%	53	1	2%
HU Vall d'Hebrón Inf	26	2	8%	24	2	8%
HGU Dr. BALMIS	61	7	11%	47	6	13%
HU La Fe	108	6	6%	81	6	7%
HU La Fe Inf	13	5	38%	10	4	40%
HU Badajoz	32	-	-	28	-	-
CHU Santiago	58	-	-	32	-	-
CHU A Coruña	62	3	5%	46	1	2%
HU 12 de Octubre	77	8	10%	46	4	9%
HU Gregorio Marañón	79	9	11%	53	8	15%
HU Ramón y Cajal	74	6	8%	39	6	15%
HU La Paz Inf	47	5	11%	29	2	7%
HU Puerta de Hierro	47	7	15%	39	6	15%
HU V Arrixaca	82	5	6%	55	1	2%
CU Navarra	21	2	10%	16	2	13%
HU Cruces	83	6	7%	68	5	7%
Son Espases	11	-	-	7	-	-
TOTAL	1656	116	7%	1159	92	8%

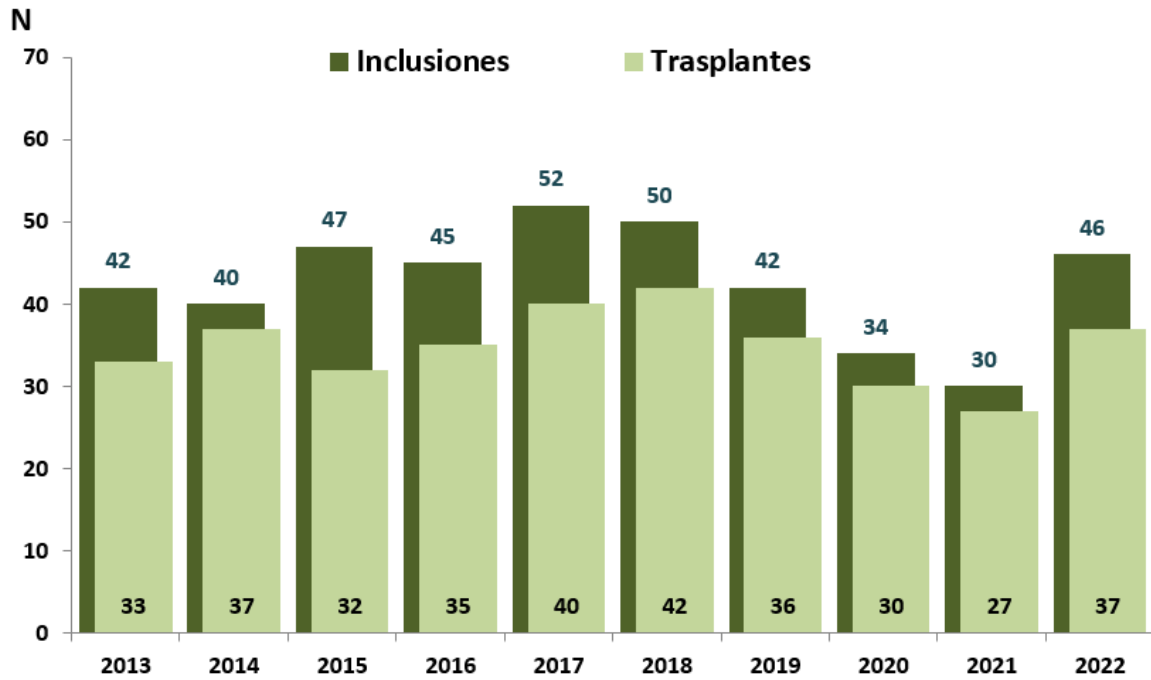
Anexo 16. Evolución en el número de nuevas inclusiones y total de pacientes en lista de espera hepática urgente. España 2013-2022.



Anexo 17. Evolución en el número de nuevas inclusiones y total de pacientes en urgencias por insuficiencia hepática aguda y subaguda. España 2013-2022.



Anexo 18. Evolución en el número de nuevas inclusiones y total de pacientes en urgencias por re-trasplante agudo. España 2013-2022.



Anexo 19. Urgencias por insuficiencia hepática aguda/re-trasplante por centro de trasplante. 2022.

Centro	Lista de Espera urgente				Trasplante urgente			
	Insufic hepática		ReTx agudo		Insufic hepática		ReTx agudo	
HU Reina Sofía Inf.	2	2,9	-	-	2	3,6	-	-
HU Reina Sofía	3	4,3	3	6,5	3	5,5	3	8,1
HU Virgen Nieves	1	1,4	4	8,7	-	-	3	8,1
HU Virgen Rocío	6	8,6	-	-	5	9,1	-	-
HRU Málaga	-	-	2	4,3	-	-	2	5,4
HCU Lozano Blesa	5	7,1	-	-	4	7,5	-	-
HUC Asturias	1	1,4	-	-	1	1,8	-	-
HU NS Candelaria	3	4,3	3	6,5	2	3,6	2	5,4
HU Marqués Valdecilla	1	1,4	-	-	1	1,8	-	-
HU Río Hortega	2	2,9	2	4,3	2	3,6	2	5,4
HU Clínic	2	2,9	1	2,2	2	3,6	1	2,7
HU Bellvitge	2	2,9	1	2,2	2	3,6	1	2,7
HU Vall d'Hebrón	1	1,4	-	-	1	1,8	-	-
HU Vall d'Hebrón Inf	1	1,4	1	2,2	1	1,8	1	2,7
HGU Dr. Balmis	6	8,4	1	2,2	5	9,1	1	2,7
HU La Fe	3	4,3	3	6,3	3	5,5	3	8,1
HU La Fe Inf	1	1,4	4	8,7	1	1,8	3	8,1
HU Infanta Cristina	-	-	-	-	-	-	-	-
CHU Santiago	-	-	-	-	-	-	-	-
CHU A Coruña	2	2,9	1	2,2	1	1,8	-	-
HU 12 de Octubre	6	8,6	2	4,3	3	5,5	1	2,7
HU Gregorio Marañón	2	2,9	7	15,2	2	3,6	6	16,3
HU Ramón y Cajal	4	5,7	2	4,3	4	7,3	2	5,4
HU La Paz Inf	5	7,1	-	-	2	3,6	-	-
HU Puerta de Hierro	4	5,7	3	6,5	3	5,5	3	8,1
HU V Arrixaca	3	4,3	2	4,3	1	1,8	-	-
CU Navarra	2	2,9	-	-	2	3,6	-	-
HU Cruces	2	2,9	4	8,7	2	3,6	3	8,1
Son Espases	-	-	-	-	-	-	-	-
Total	70	100	46	100	55	100	37	100