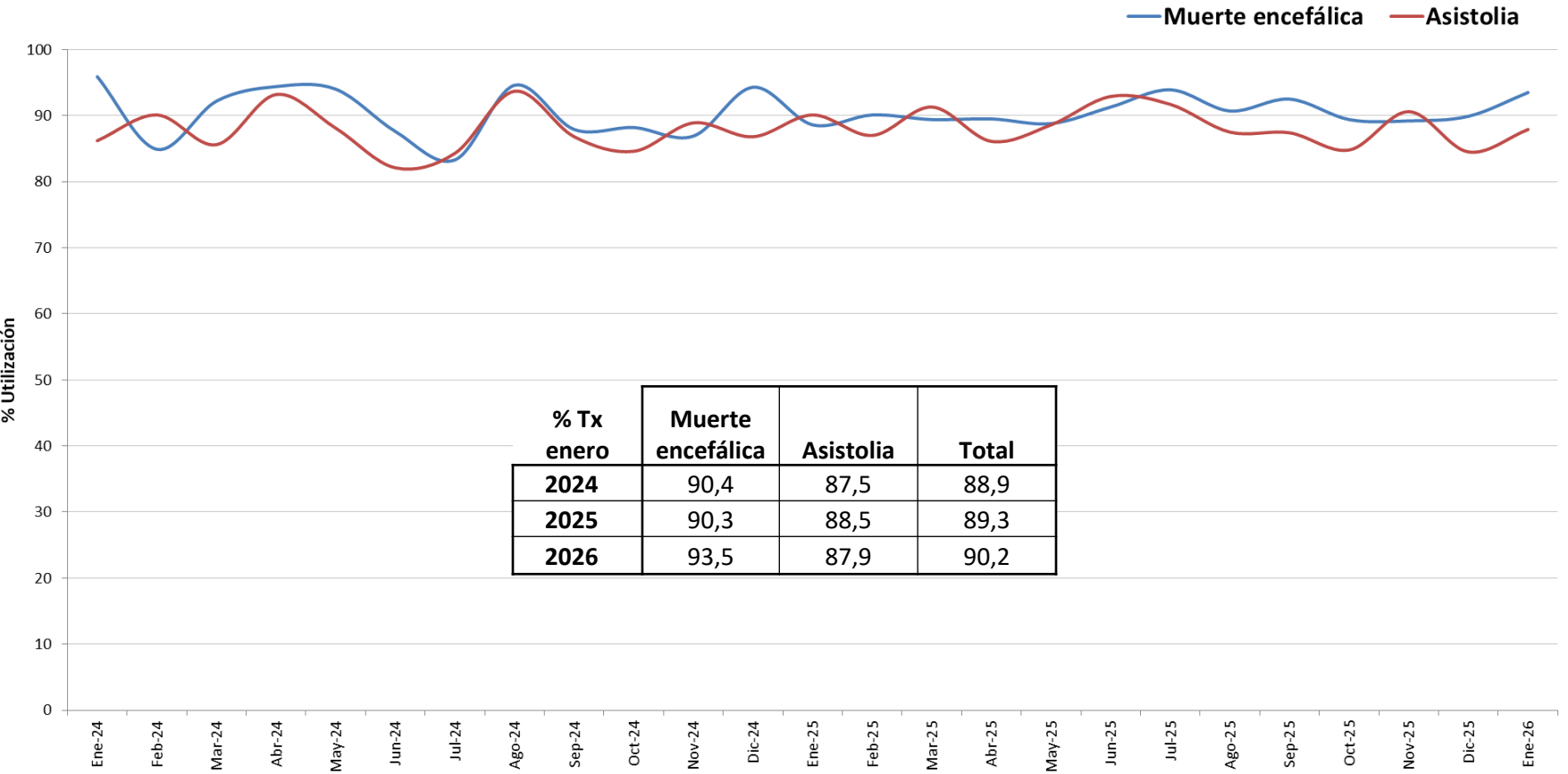
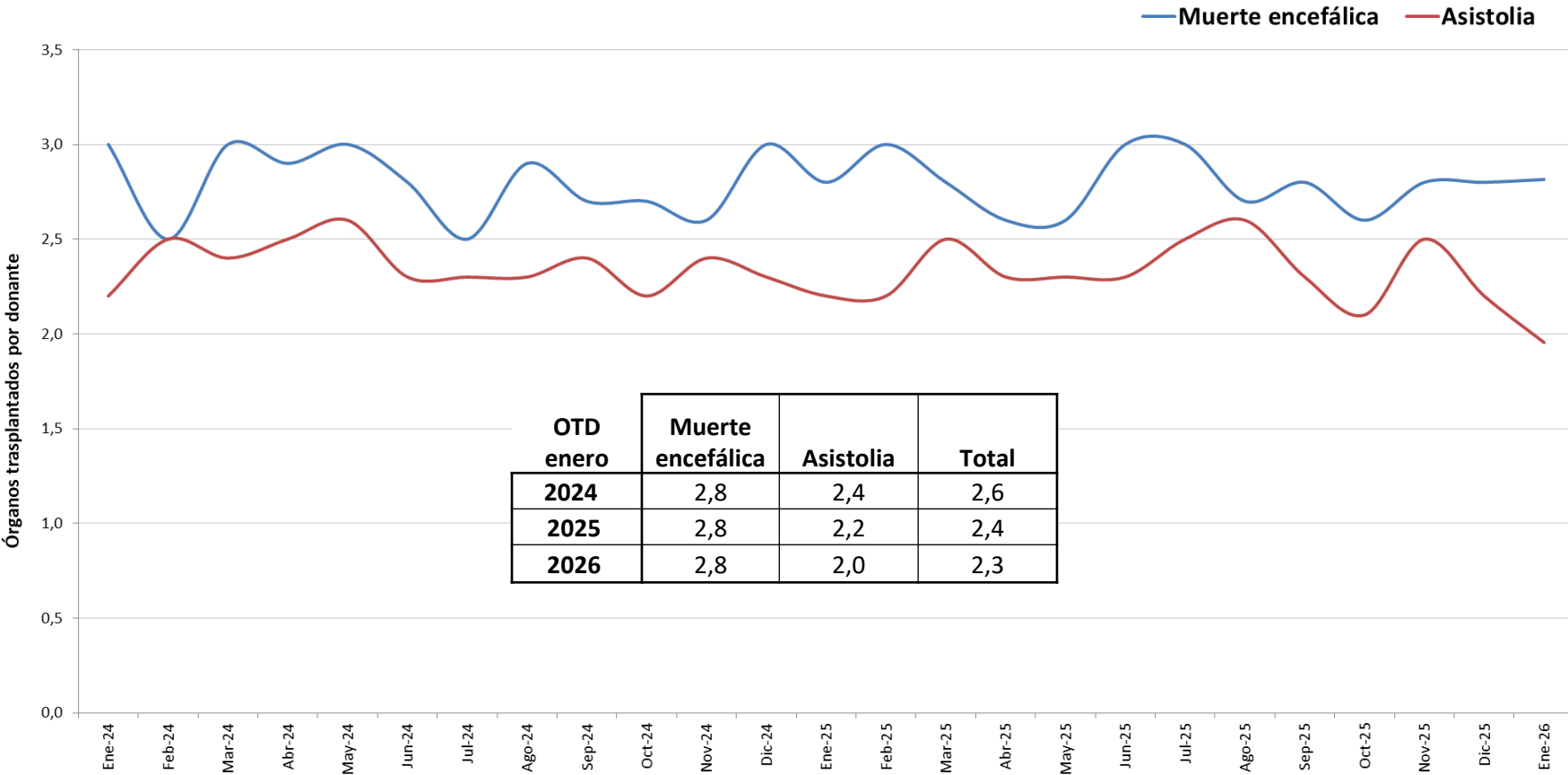
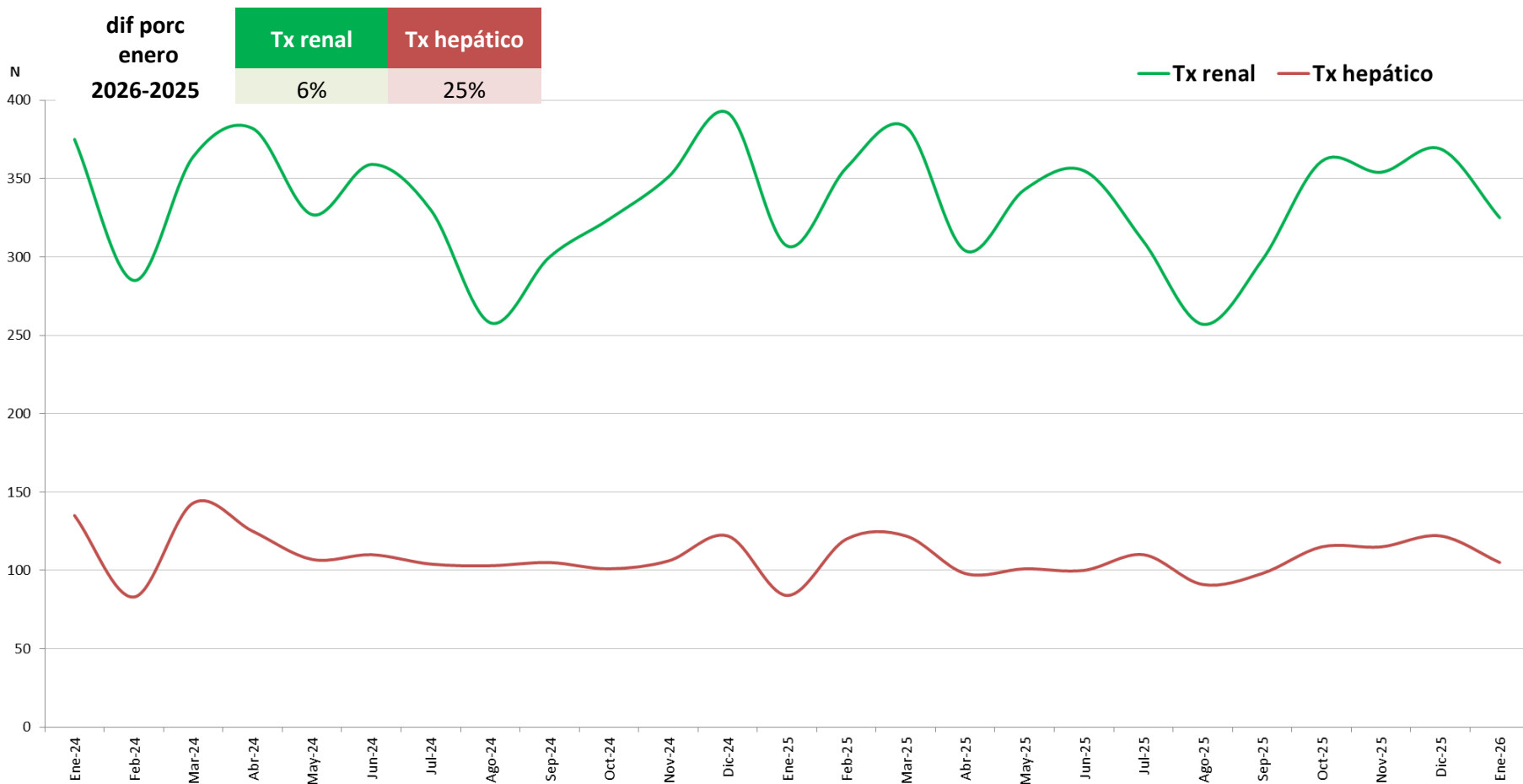


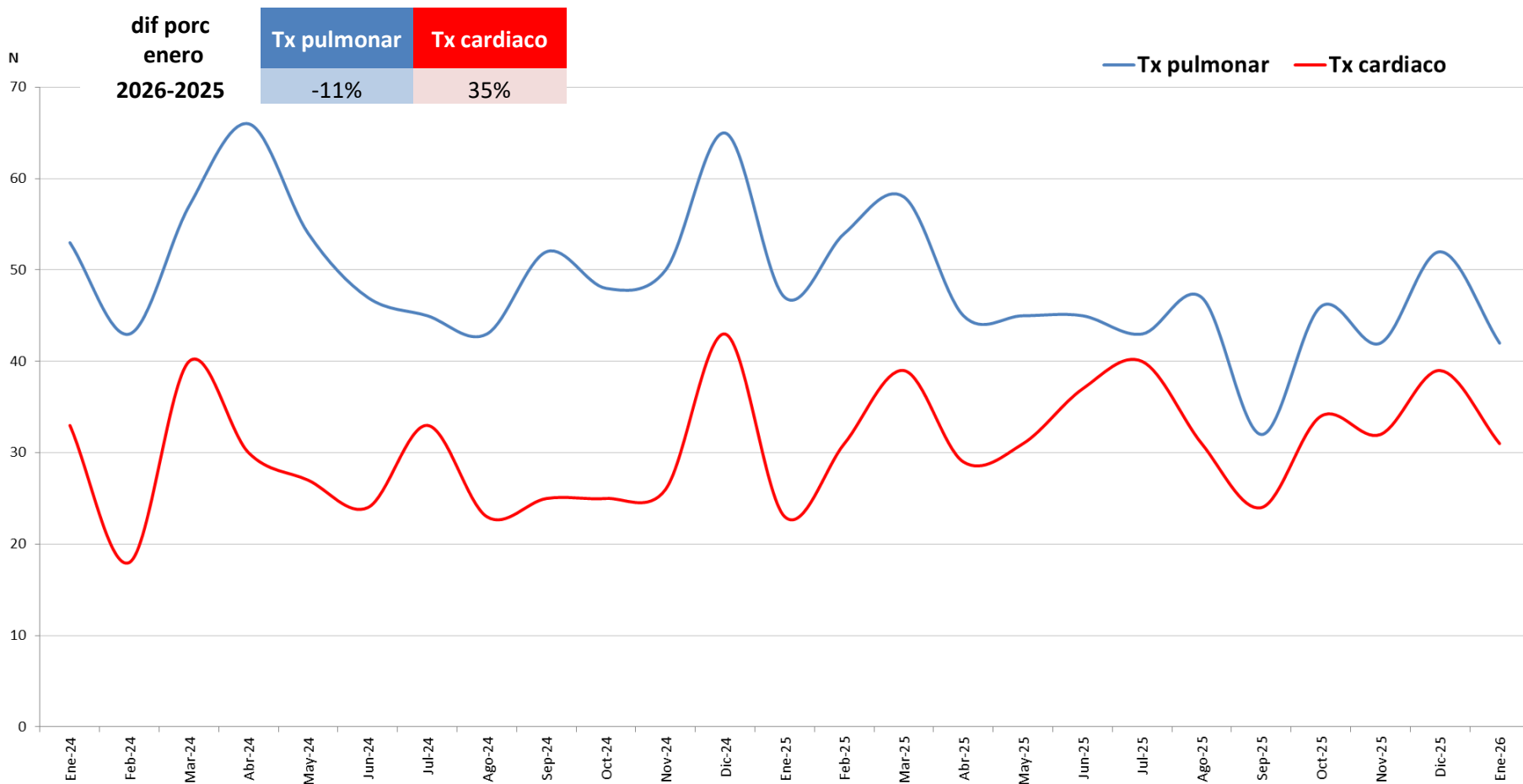
*% Tx: % de donantes eficaces **de los que se trasplanta por lo menos un órgano***

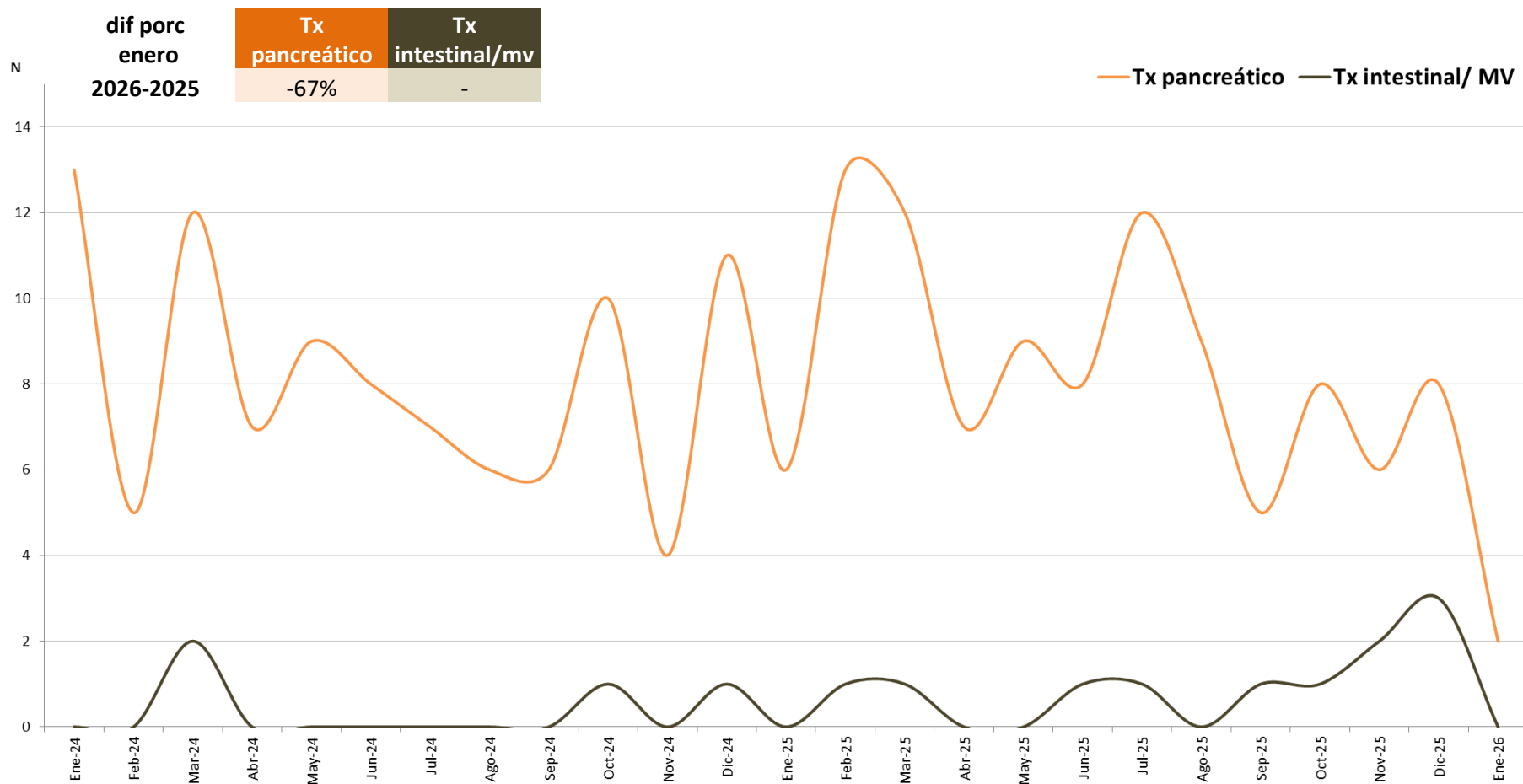


OTD (Órganos *trasplantados* por donante)







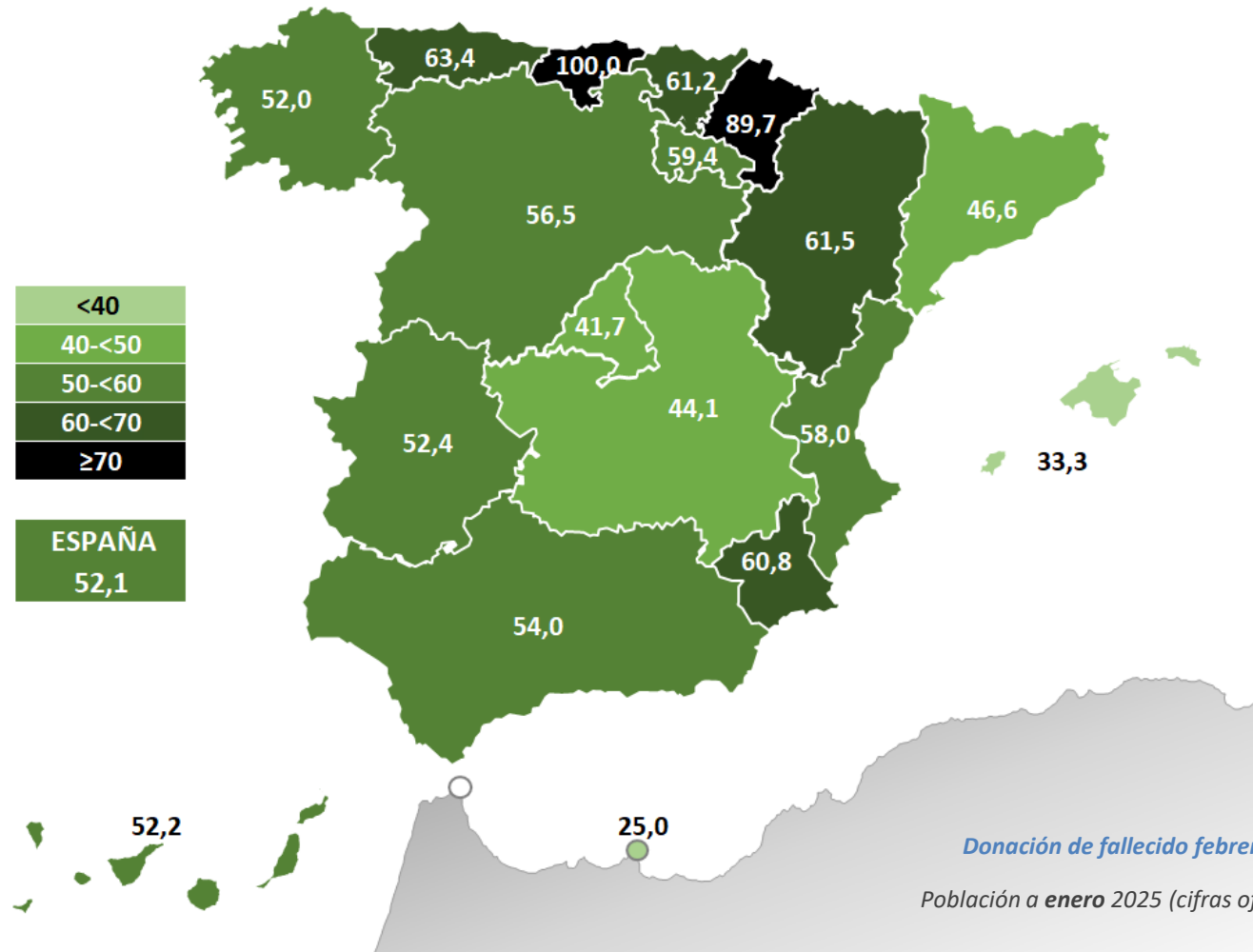


# Actividad donación y trasplante por CCAA

Enero 2026	DONANTES FALLECIDOS	DONANTES VIVOS	TX RENAL	TX HEPATICO	TX CARDIACO	TX PULMONAR	TX PANCREAS	TX MV- INTESTINAL
<b>Total</b>	<b>224</b>	<b>29</b>	<b>324</b>	<b>105</b>	<b>31</b>	<b>42</b>	<b>2</b>	<b>0</b>
ANDALUCIA	43	2	61	20	1	8		
ARAGON	4		7	1	1			
ASTURIAS	3		7	1				
BALEARES	5		5	1				
CANARIAS	14		14	1	2	1	1	
CANTABRIA	7		5	2	3	5		
CASTILLA LA MANCHA	11		11	1				
CASTILLA Y LEON	15	1	17	4	1	4	1	
CATALUÑA	38	16	80	22	9	6		
COM. VALENCIANA	29	1	24	10	3	6		
EXTREMADURA	6		8	5				
GALICIA	11	1	20	7	3	2		
LA RIOJA			1					
MADRID	21	7	38	19	7	10		
MURCIA	5	1	9	7	1			
NAVARRA	6		5					
PAIS VASCO	6		12	4				

Los trasplantes combinados están contabilizados en cada órgano trasplantado





Donación de fallecido febrero 2025- enero 2026

Población a enero 2025 (cifras oficiales del padrón INE)