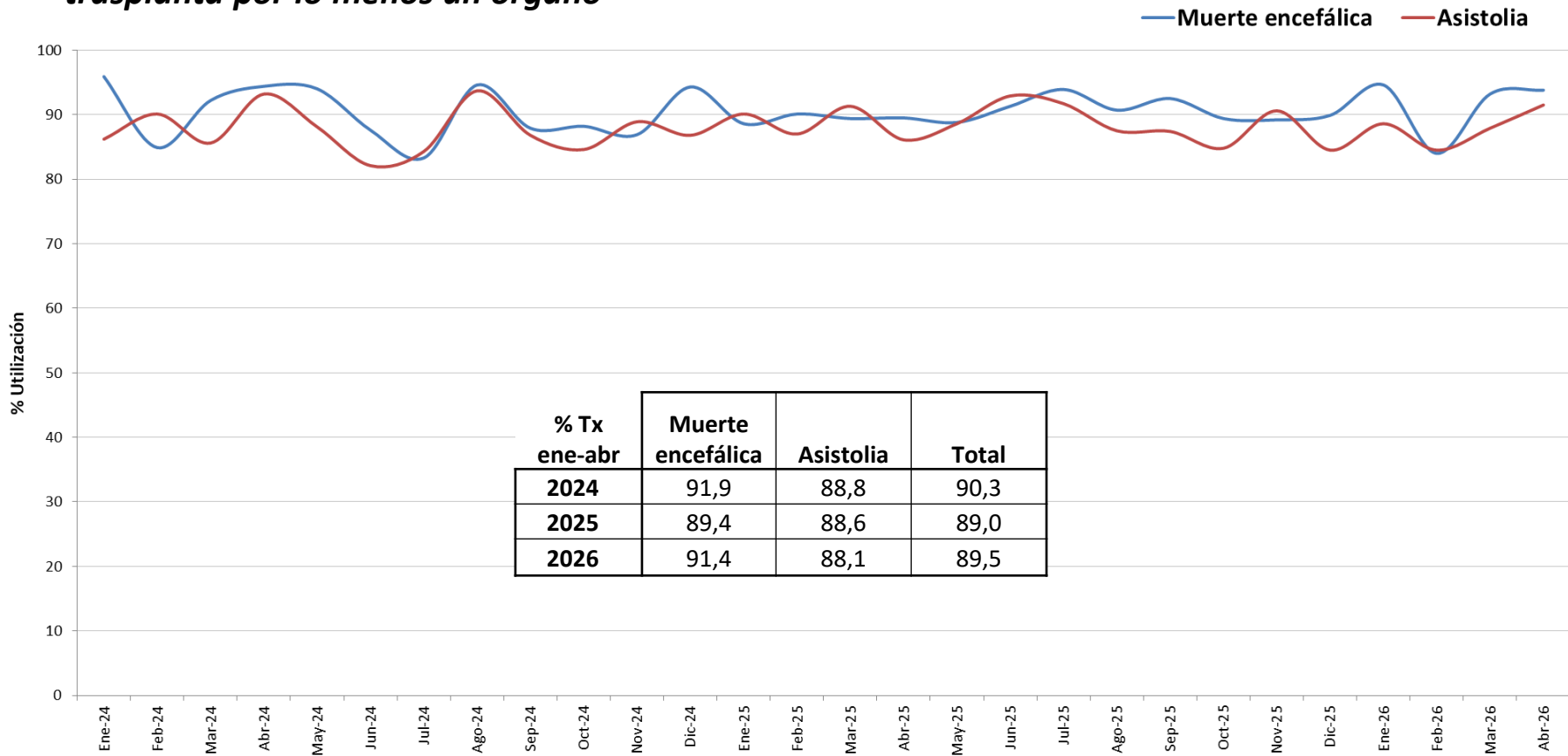
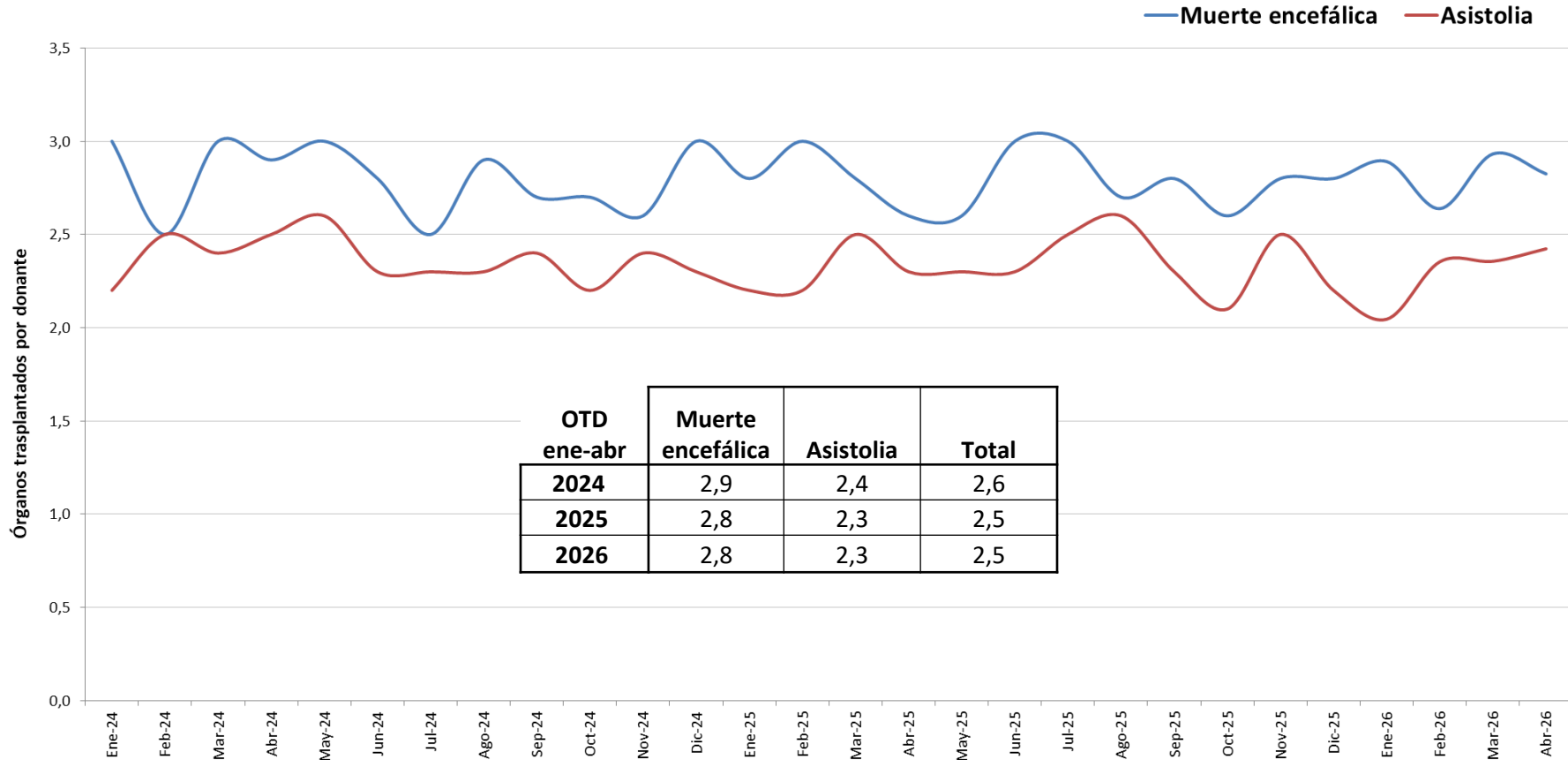
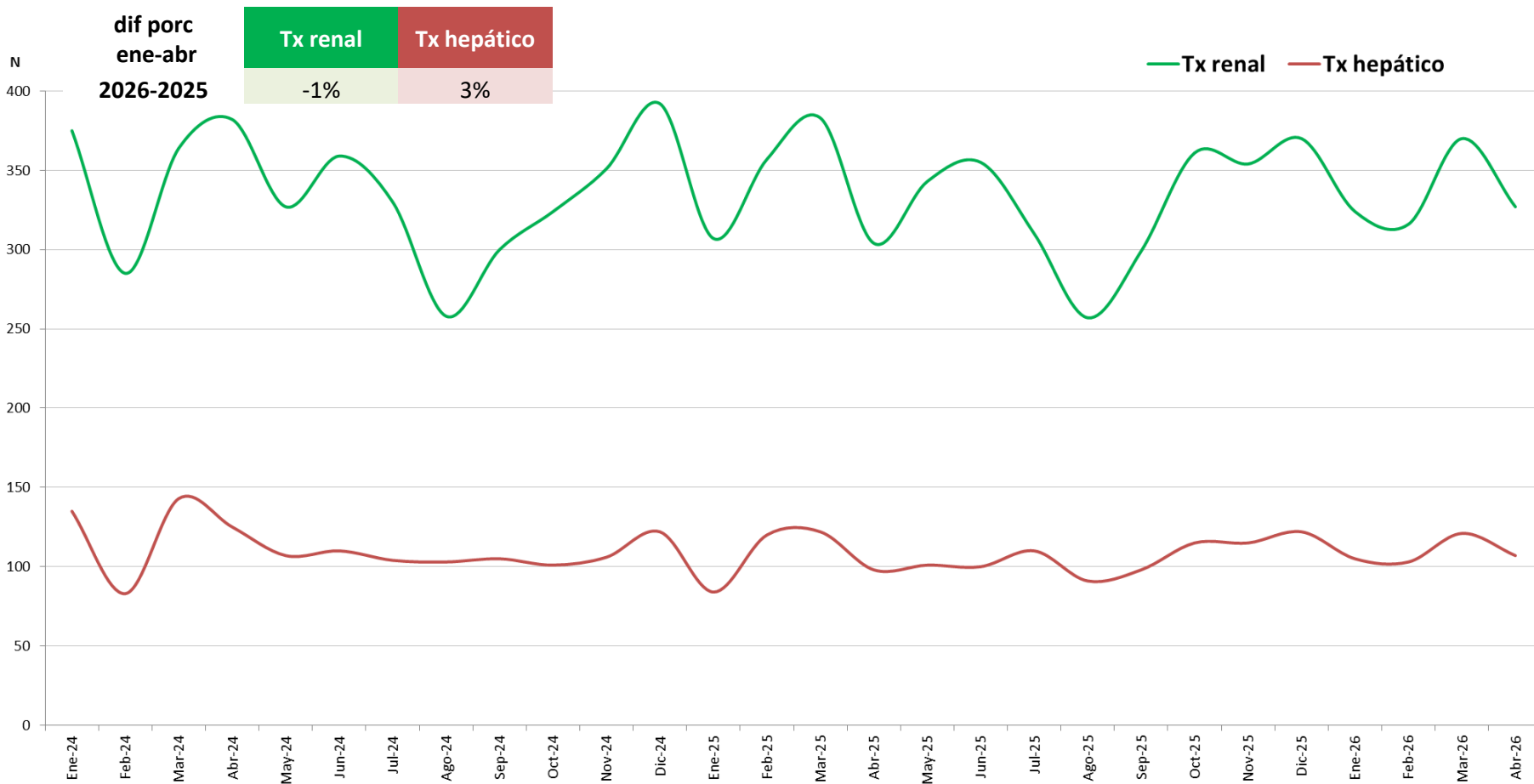


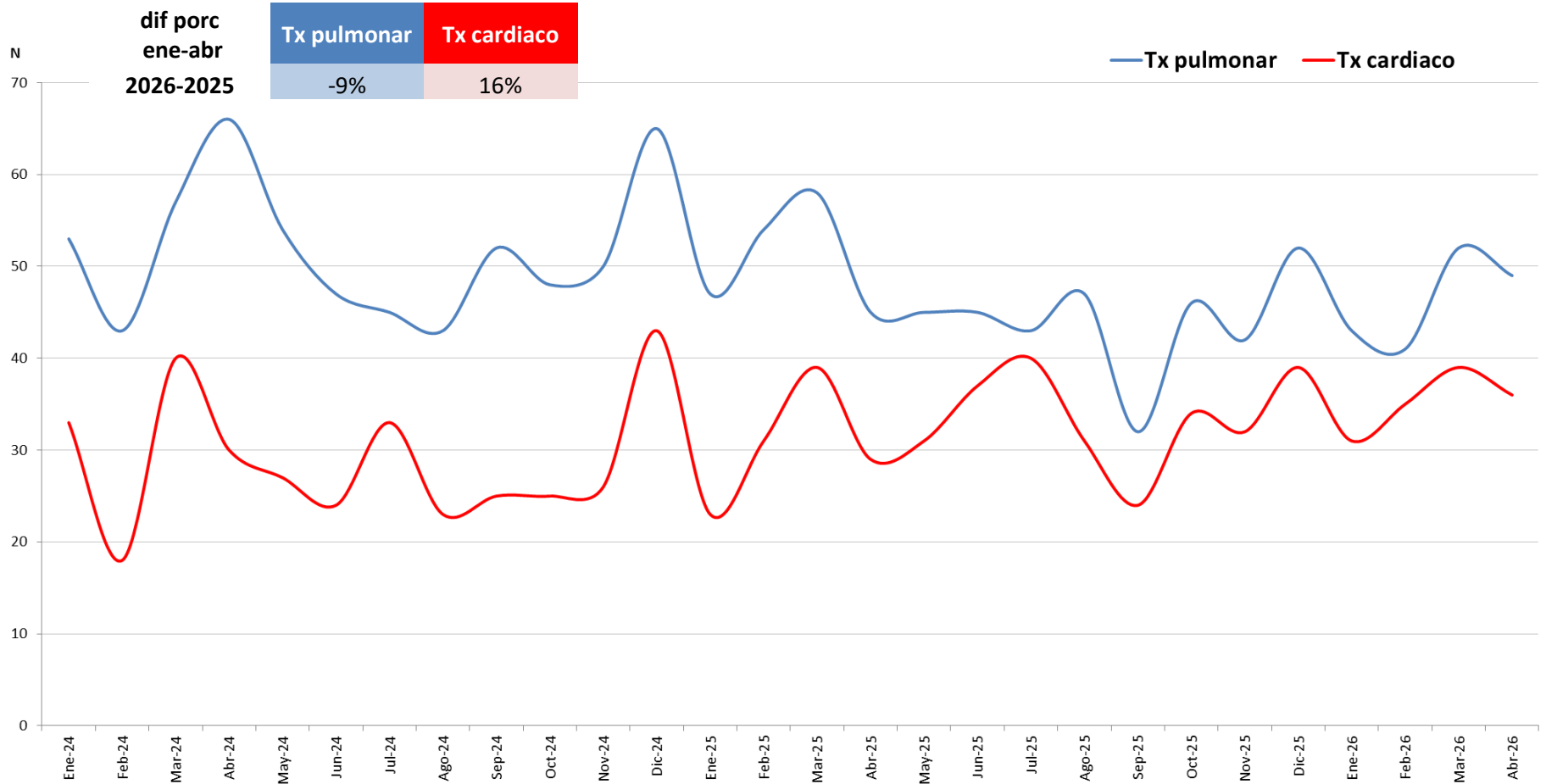
% Tx: % de donantes eficaces de los que se trasplanta por lo menos un órgano



OTD (Órganos *trasplantados* por donante)

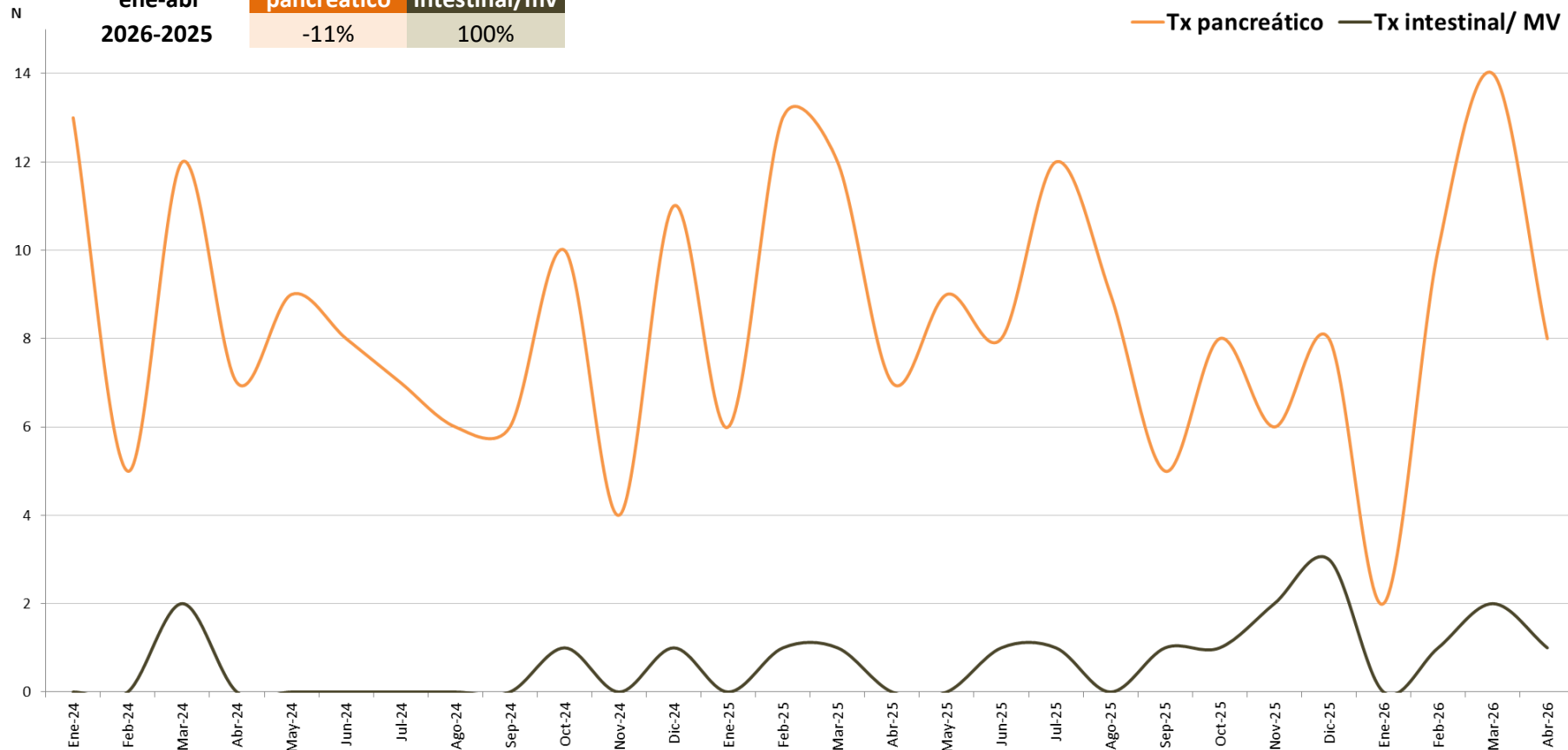






dif porc
ene-abr
2026-2025

Tx pancreático	Tx intestinal/mv
-11%	100%

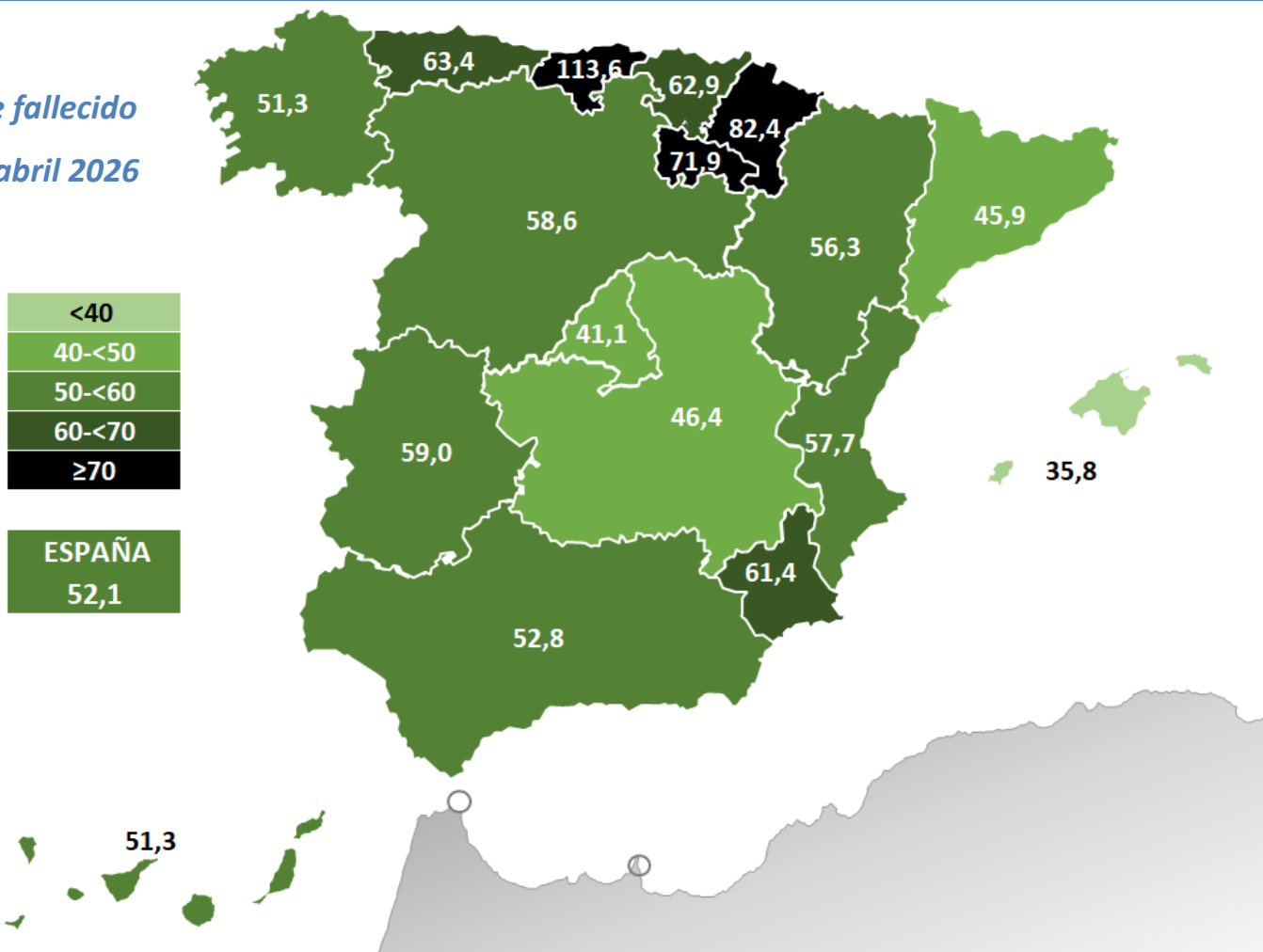




Enero-Abril 2026	DONANTES FALLECIDOS	DONANTES VIVOS	TX RENAL	TX HEPATICO	TX CARDIACO	TX PULMONAR	TX PANCREAS	TX MV-INTESTINAL
Total	879	138	1341	436	141	185	34	4
ANDALUCIA	161	11	234	87	19	35	3	1
ARAGON	20	1	26	7	2			
ASTURIAS	20	1	25	9	4			
BALEARES	20	1	27	6				
CANARIAS	46	4	60	12	9	10	2	
CANTABRIA	23		20	6	11	15	3	
CASTILLA LA MANCHA	40		34	7				
CASTILLA Y LEON	54	6	60	11	5	13	3	
CATALUÑA	127	62	318	78	24	28	8	
COM. VALENCIANA	108	12	121	38	17	26	2	
EXTREMADURA	26		33	16				
GALICIA	38	6	67	28	8	15	3	
LA RIOJA	7		7					
MADRID	96	28	186	76	33	43	9	3
MURCIA	33	2	33	29	8		1	
NAVARRA	17		19	5	1			
PAIS VASCO	43	4	71	21				

Los trasplantes combinados están contabilizados en cada órgano trasplantado

*Donación de fallecido
mayo 2025-abril 2026*



*Población a enero 2025
(cifras oficiales del padrón INE)*