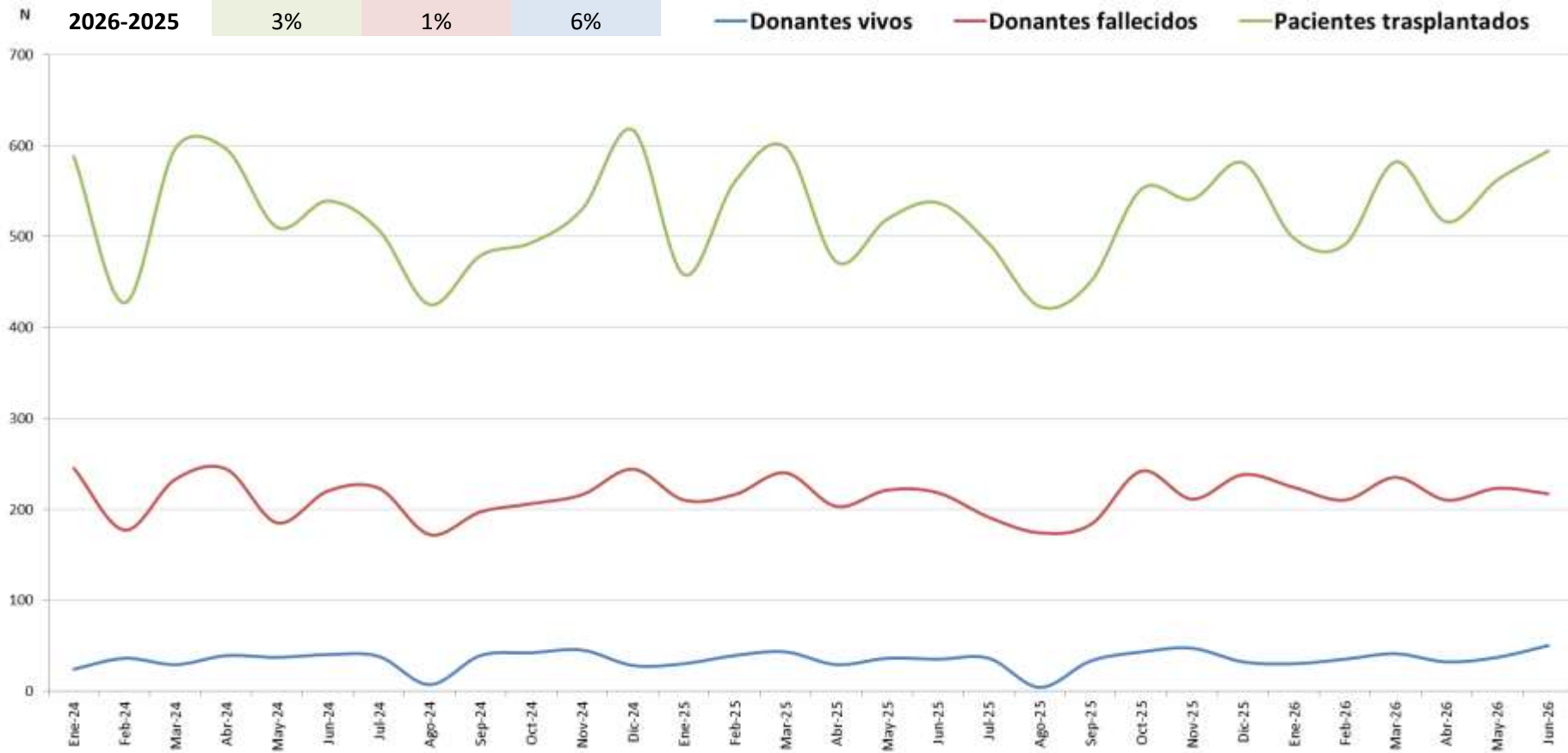


**dif porc  
ene-may  
2026-2025**

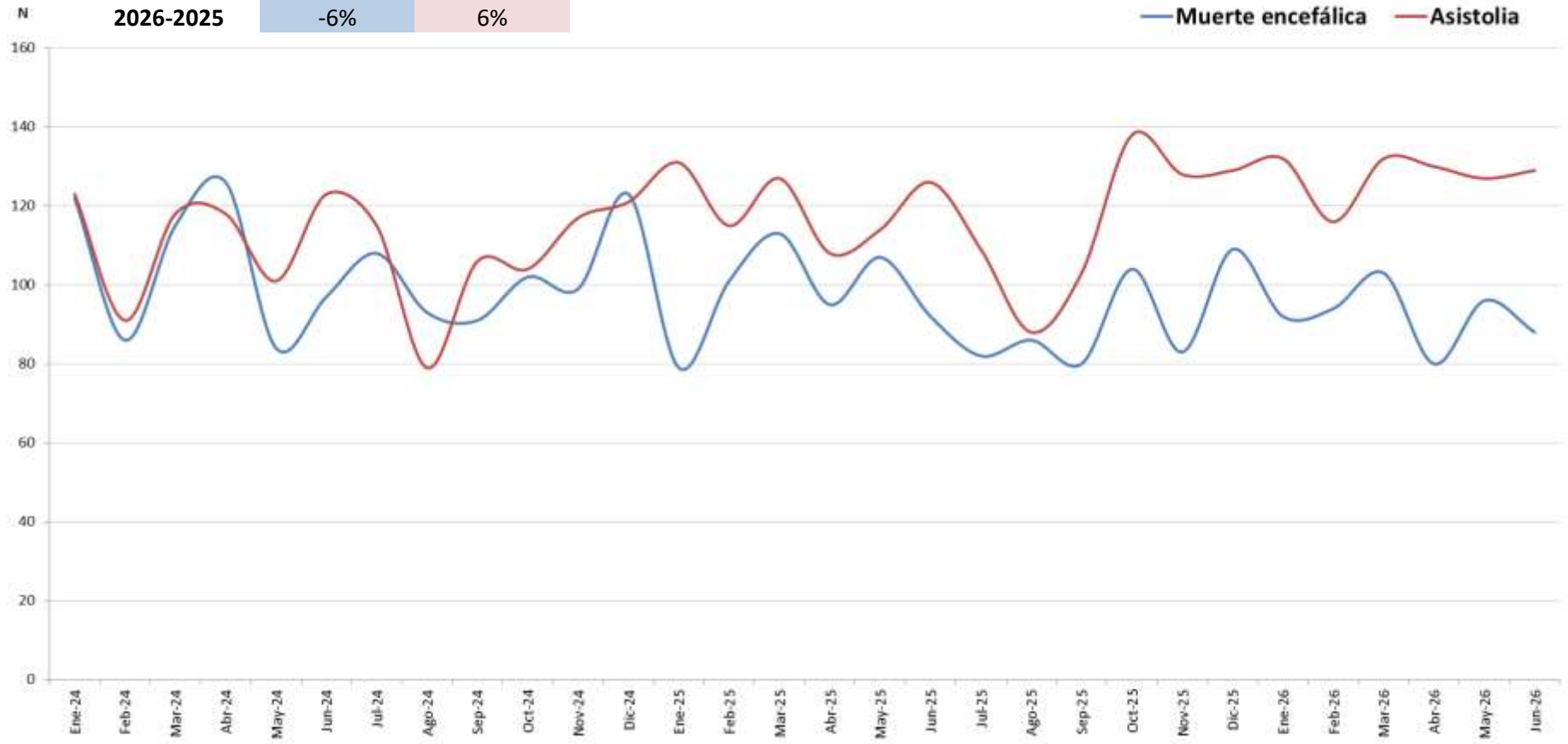
Pacientes trasplantados	Donación de fallecido	Donación de vivo
3%	1%	6%



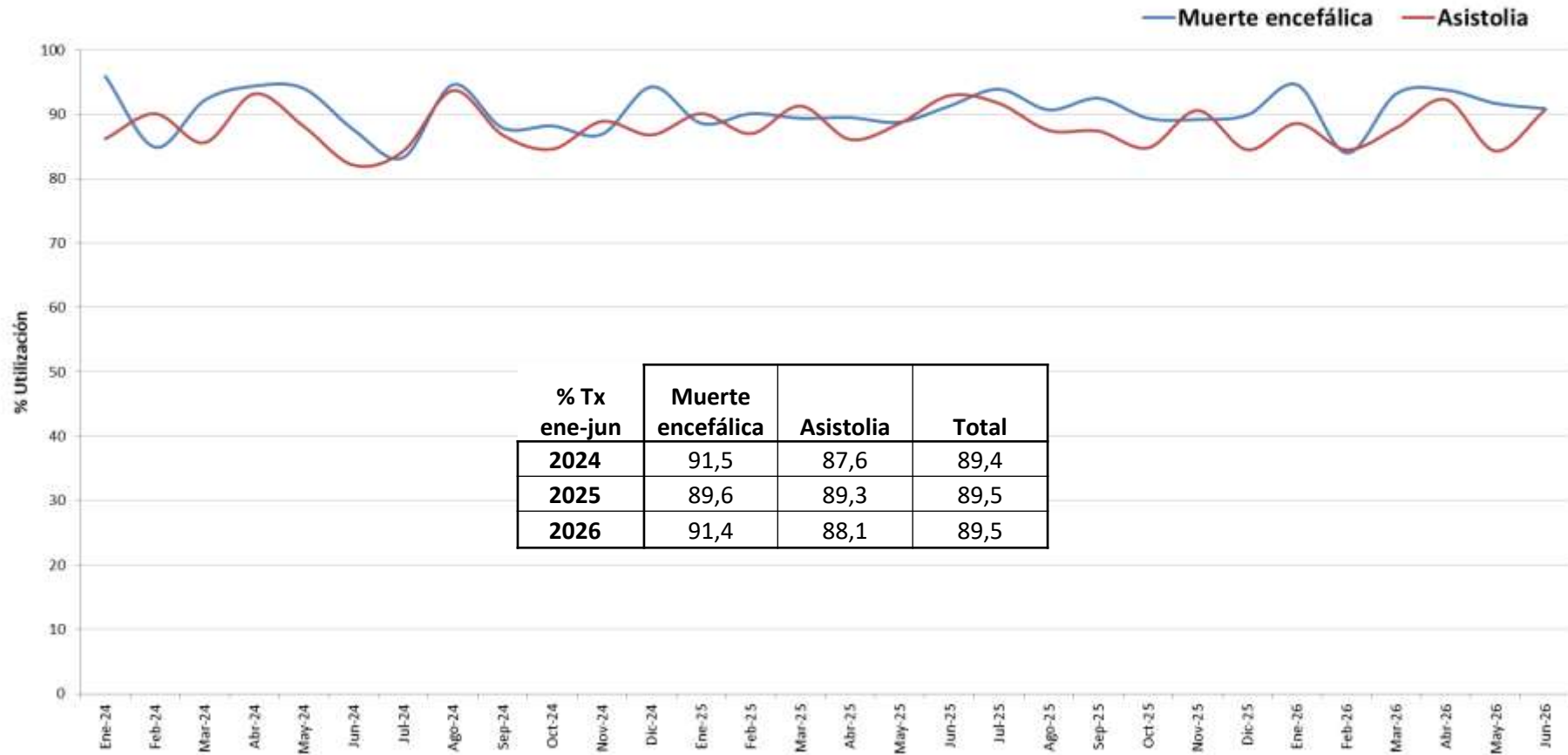
# Actividad de donación de fallecido por tipo de donante

dif porc  
ene-jun  
2026-2025

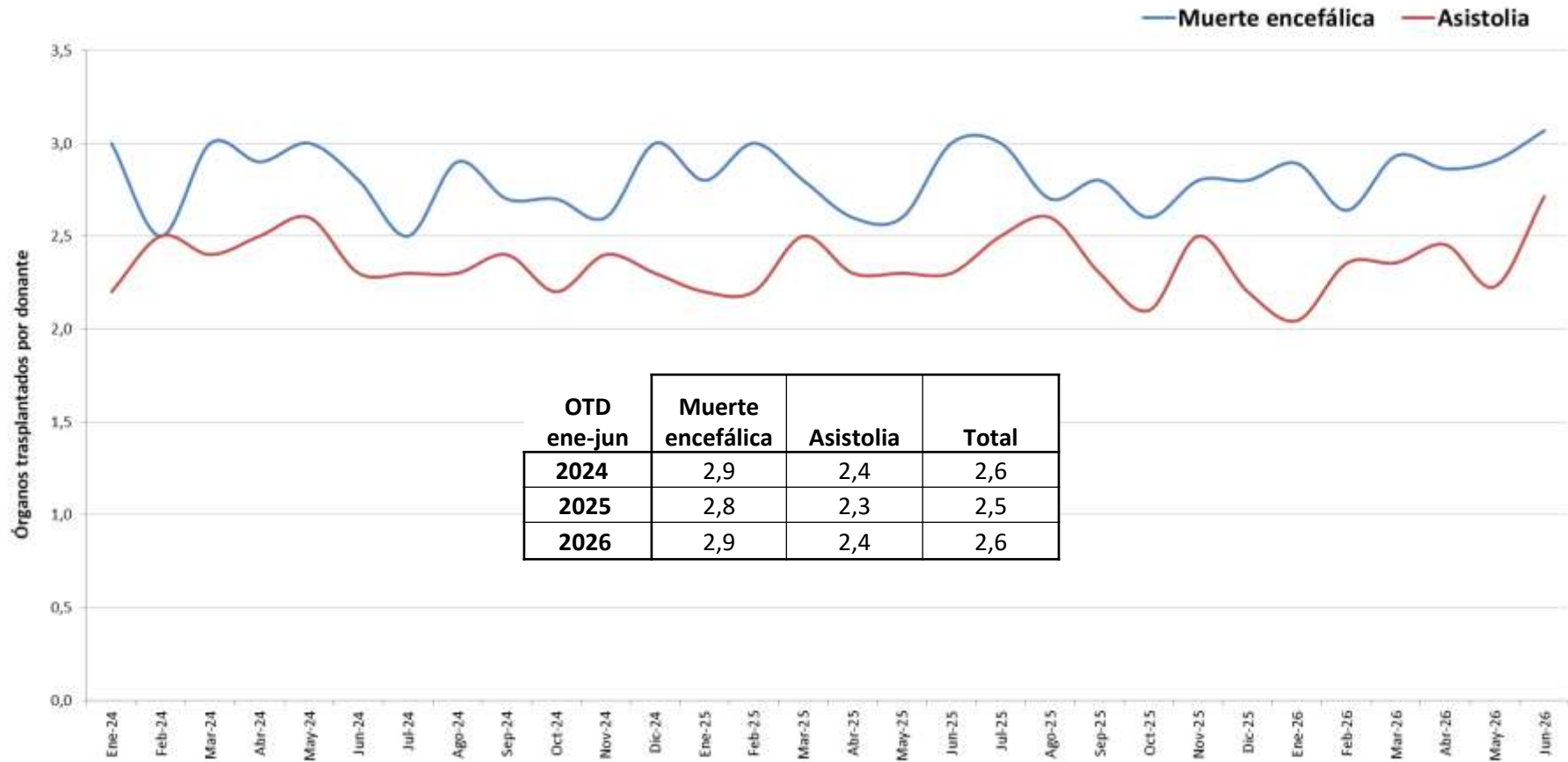
Muerte encefálica	Asistolia
-6%	6%

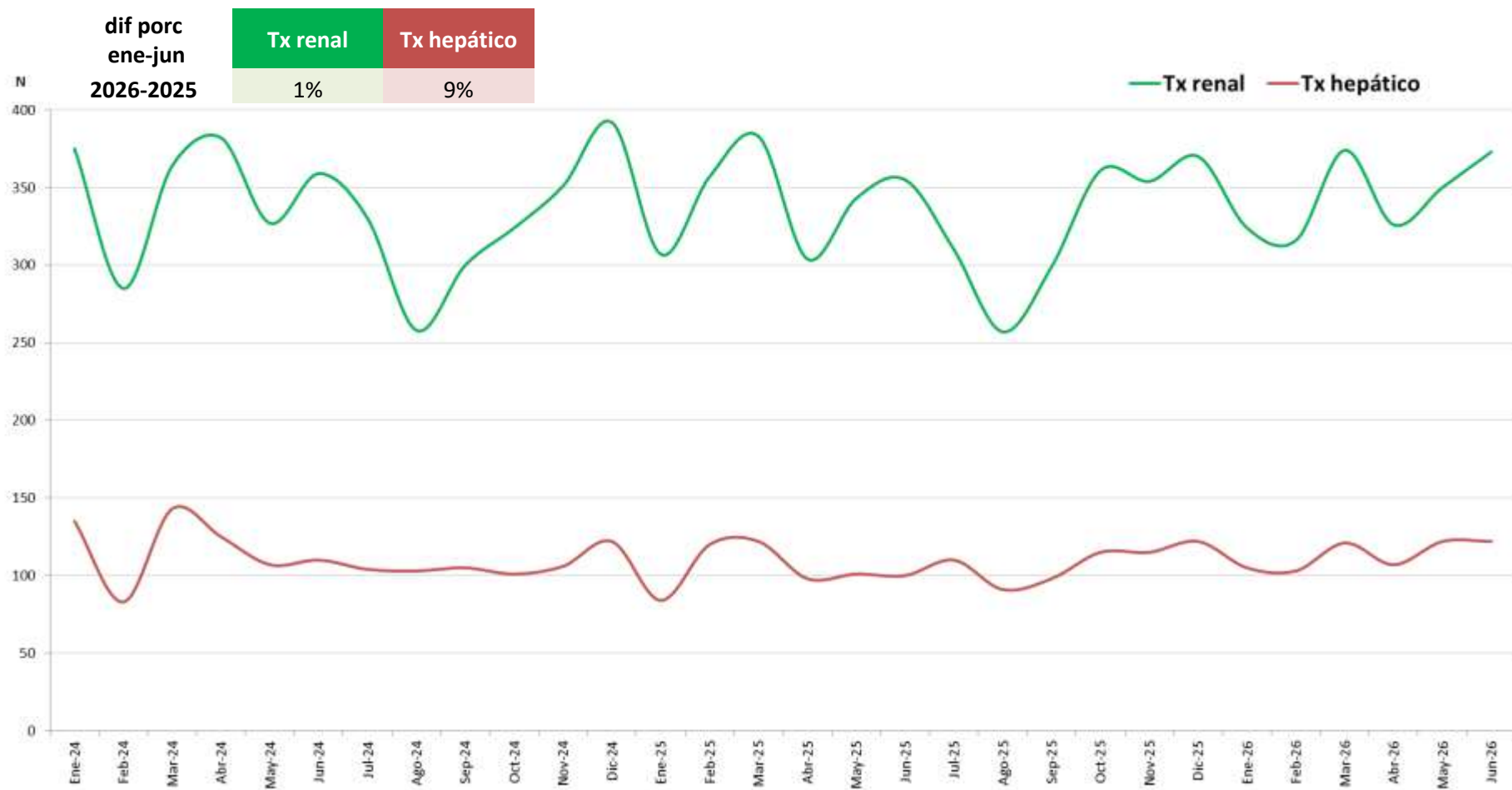


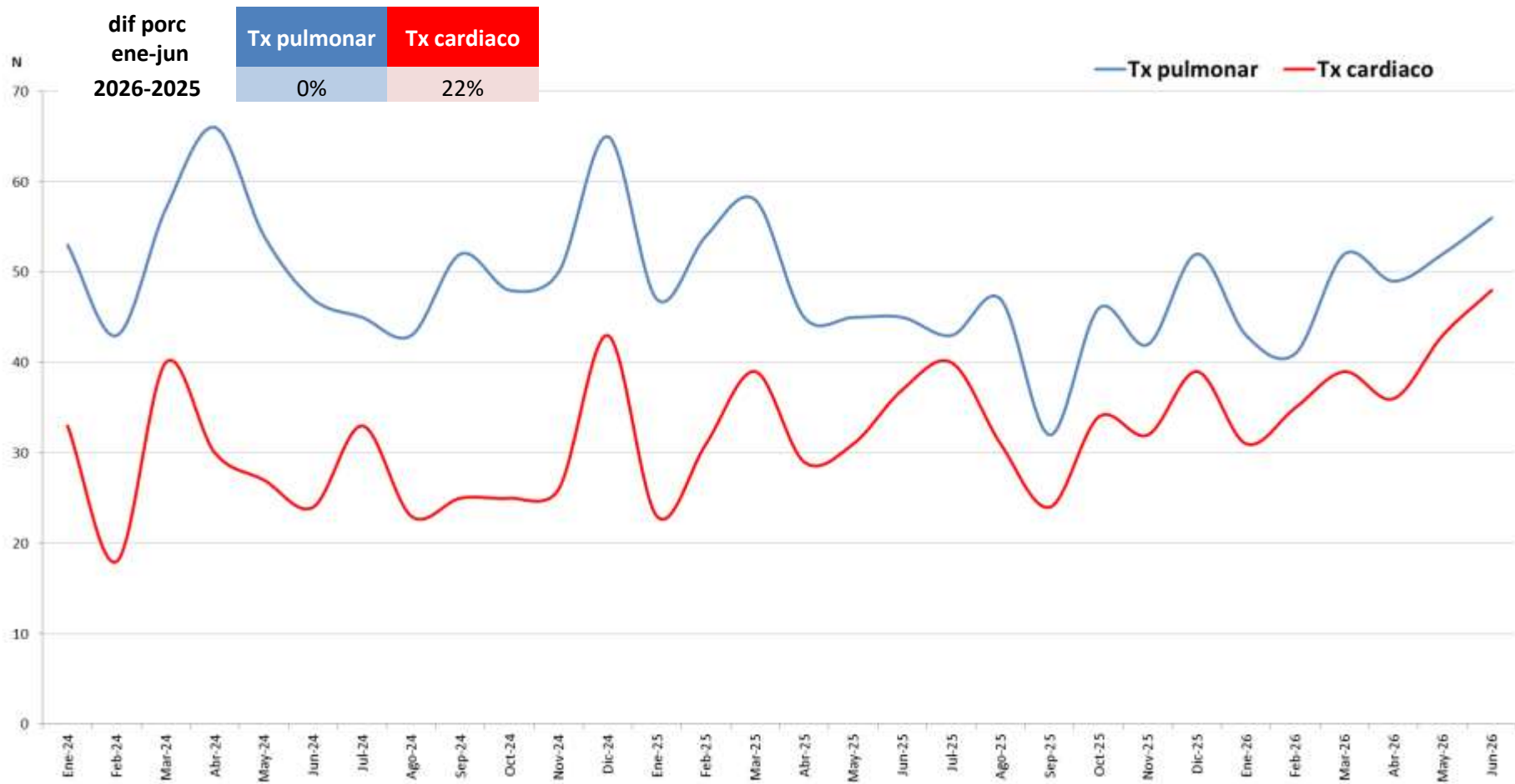
**% Tx: % de donantes eficaces de los que se trasplanta por lo menos un órgano**



## OTD (Órganos *trasplantados* por donante)

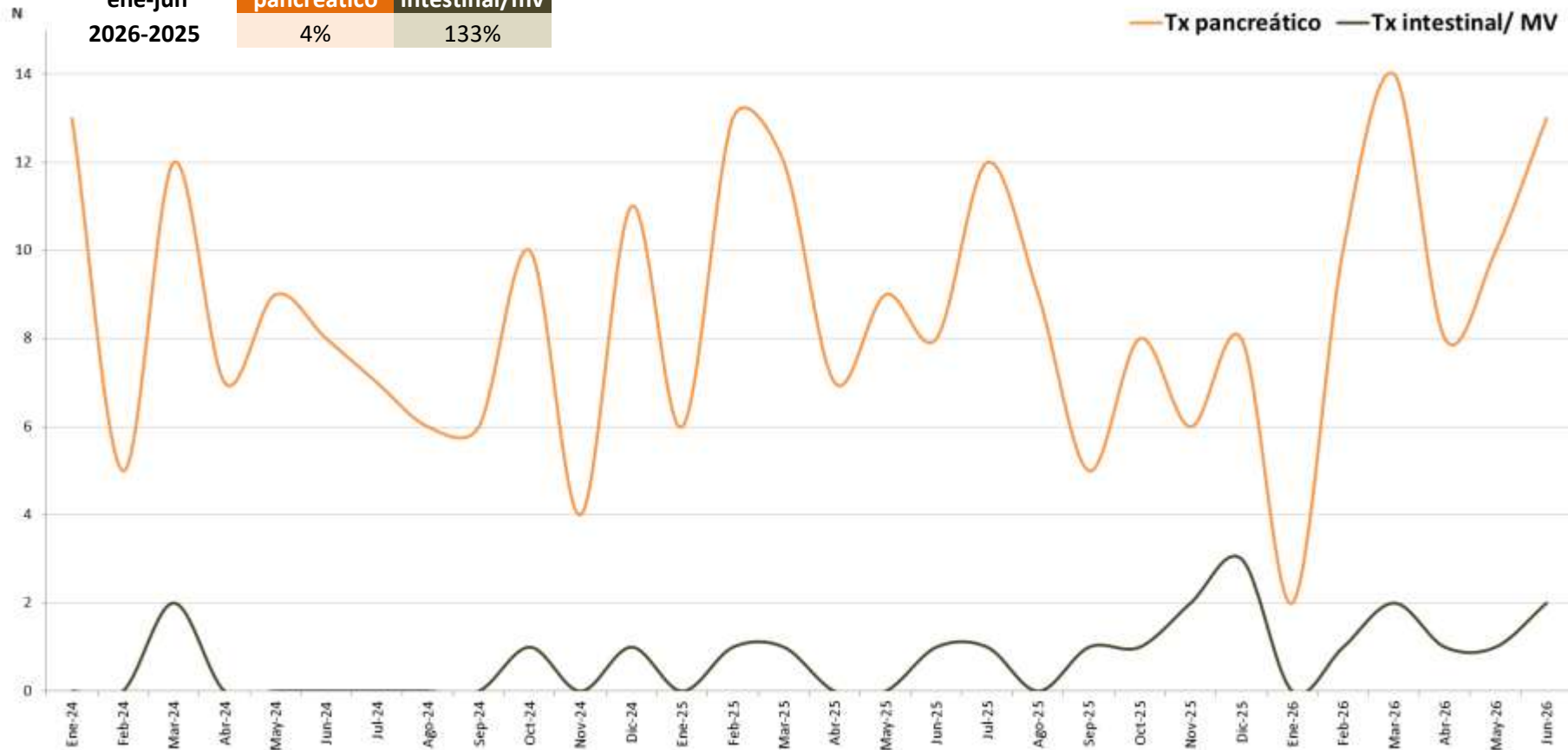






dif porc  
ene-jun  
2026-2025

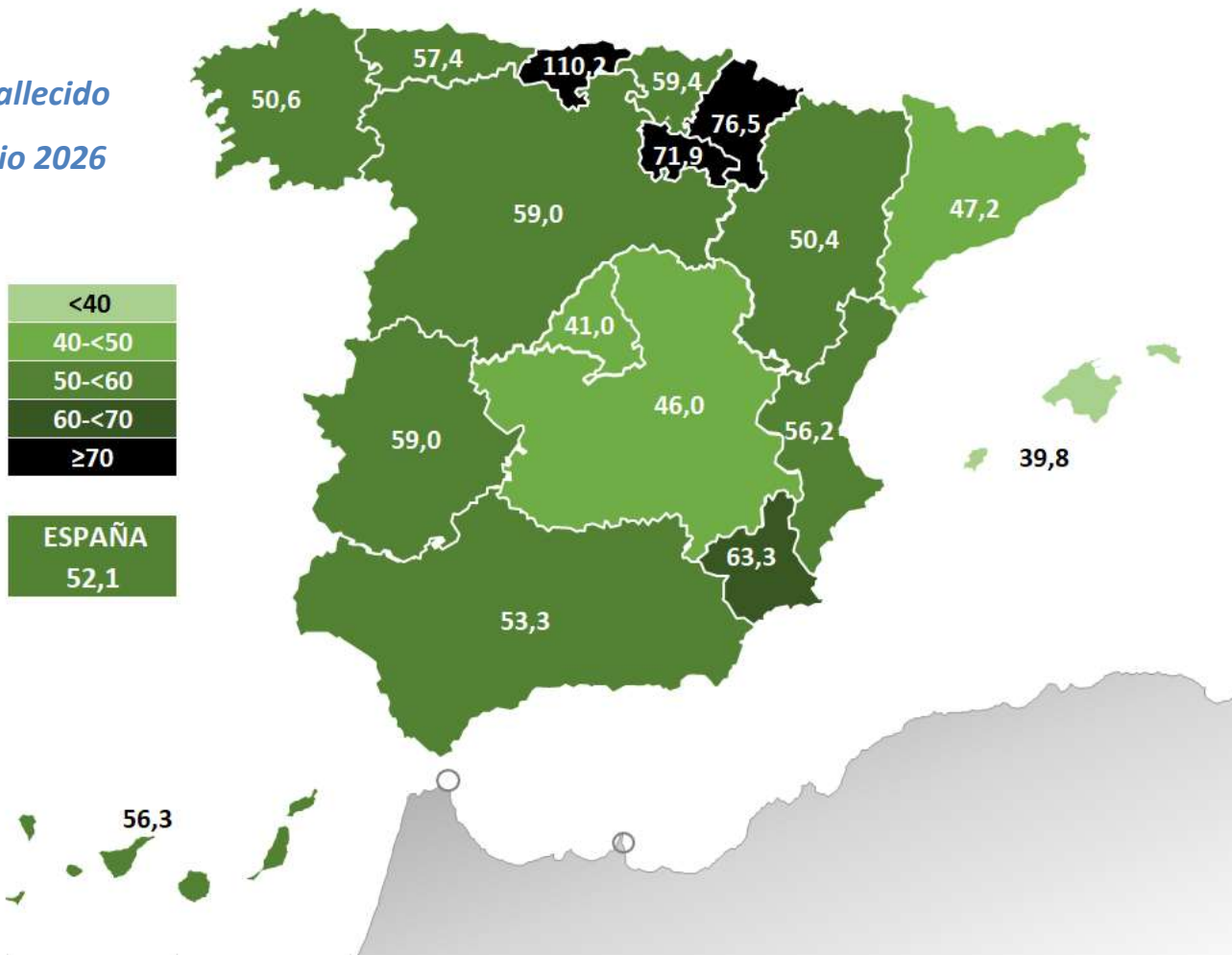
Tx pancreático	Tx intestinal/mv
4%	133%



Enero-Junio 2026	DONANTES FALLECIDOS	DONANTES VIVOS	TX RENAL	TX HEPATICO	TX CARDIACO	TX PULMONAR	TX PANCREAS	TX MV-INTESTINAL
<b>Total</b>	<b>1.319</b>	<b>225</b>	<b>2.063</b>	<b>680</b>	<b>232</b>	<b>293</b>	<b>57</b>	<b>7</b>
ANDALUCIA	243	23	362	140	29	53	8	1
ARAGON	28	4	41	10	4			
ASTURIAS	25	2	32	10	5			
BALEARES	30	1	43	9				
CANARIAS	76	4	102	18	17	16	3	
CANTABRIA	31		30	12	18	21	6	
CASTILLA LA MANCHA	54		46	9				
CASTILLA Y LEON	78	9	95	14	8	18	4	
CATALUÑA	191	97	472	121	44	53	14	
COM. VALENCIANA	157	17	194	63	30	43	3	
EXTREMADURA	40	2	51	21				
GALICIA	62	11	104	50	9	25	4	
LA RIOJA	10		9					
MADRID	151	44	296	115	58	64	13	6
MURCIA	52	4	56	44	8		2	
NAVARRA	25		27	10	2			
PAIS VASCO	66	7	103	34				

Los trasplantes combinados están contabilizados en cada órgano trasplantado

*Donación de fallecido*  
*julio 2025-junio 2026*



*Población a enero 2025*  
*(cifras oficiales del padrón INE)*